

Stahl-Rauchschutztür „RS-2“

nach DIN 18095

wahlweise mit Verglasung, wahlweise mit Oberblende



Textbeispiel

Je nach Bedarf zusammenstellen und ausschreiben. Die entsprechenden Angaben bitte den untenstehenden Technischen Daten entnehmen.
Stand 01.01.2011

Position	Stückzahl	Gegenstand	Einzelpreis €	Gesamtpreis €
		Stahl-Rauchschutztür „RS-2“, geprüft nach DIN 18095. Zweiflügeliges Türelement, Gangflügel DIN rechts. Türblatt/Eckzarge verzinkt und grundiert ähnlich RAL 9002 (Grauweiß), 62 mm dick, 3-seitig gefälzt, Eckzarge 2,0 mm dick, mit dreiseitiger Dichtung und unterer Bodenschwelle für Schleifdichtung im Türblatt. Gangflg. mit Einsteckschloss mit Wechsel, pz-vorgerichtet (mit Buntbartschloss-Einsatz u. 1 Bb-Schlüssel). Kunststoff-Drückergarnitur schwarz. Drücker festdrehbar gelagert, für Profilzylinder und Buntbartschlüssel verwendbar. Rauchschutztüren müssen mit einem Profilzylinder ausgestattet werden. Standflg. mit Schnappriegel/ Schnappriegeldrücker auf BGS. 1 Schließfolgeregler. Je Flügel: 3 Sicherungszapfen, zwei 3-tlg. Bänder, 1 Obentürschließer nach DIN18263. Fabrikat „Teckentrup“ oder vergleichbar.		



Technische Daten

Bauaufsichtliche

Zulassung: geprüft nach DIN 18095

- Einbau in:** Wände aus:
- Mauerwerk mind. 115 mm bis BR 2500 x 2500 mm od. $\leq 6,25 \text{ m}^2$; mind. 175 mm über BR 2500 x 2500 mm
 - Beton mind. 100 mm bis BR 2500 x 2500 mm oder $\leq 6,25 \text{ m}^2$ mind. 140 mm über BR 2500 x 2500 mm
 - Porenbetonblock bzw. Plansteinen nach DIN 4165 Festigkeitsklasse 4. Wanddicke 175/200 mm oder aus bewehrten Porenbetonplatten Festigkeitsklasse 4. Wanddicke mind. 150/175 mm
 - Leichtbauständerwände (F 30) mind. 100 mm

Zugelassener Größenbereich: (Türblatt 62 mm) (Türblatt 52 mm)
Breite: 1375 – 3000 mm Breite: 1375 – 2500 mm
Höhe: 1750 – 4000 mm Höhe: 1750 – 2500 mm

mit Oberblende: Elementhöhe bis 3500 mm:
max. Oberblendenhöhe 1750 mm
Elementhöhe > 3500 mm:
BRM-Höhe der Tür > 3000 mm

Anschlagart: Gangflügel DIN rechts oder DIN links

Türblatt: doppelwandig 3-seitig gefälzt, Dünnfalz
Türblattdicke: 52 mm bis BR 2500 x 2500 mm;
62 mm über BR 2500 x 2500 mm
Oberblende: 62 mm
Blechdicke: 1,0 mm (über BR-Höhe 3000 = 1,5 mm)
3 Sicherungszapfen je Flügel
Aussteifung: U- und Flachstahl
Isolierung: Mineralfaser- und Gipskartonplatten
Sonderausstattung: Blechdicke 1,5 mm

Zarge: Eckzarge 2,0 mm dick mit dreiseitiger Dichtung und unteren Auflaufprofil für Schleifdichtung im Türblatt. 3 Mauer-Dübelanker je Seite.
Sonderausstattung:
Gegen- oder Umfassungszarge
Gegenzarge immer bei Porenbetonwänden

Oberfläche: Türblatt/Zarge verzinkt und grundiert ähnlich RAL 9002 (Grauweiß)

Bänder und Schließmittel:

- 4 Stück dreiteilige KO-Bänder mit Kugellager
- 2 Obentürschließer DIN EN 1154
- 1 Schließfolgeregler

Beschläge: Gangflügel:

- Einsteckschloss mit Wechsel, pz-vorgerichtet mit Buntbartschloss-Einsatz und 1 Bb-Schlüssel,
- Kunststoff-Drückergarnitur schwarz. Drücker festdrehbar gelagert, für Profilzylinder und Buntbartschlüssel verwendbar.
(Rauchschutztüren müssen mit einem **Profilzylinder** ausgestattet werden)

Standflügel:

- Schnappriegel mit Getriebedrücker, schwarz abschließbar auf Bandgegenseite (Anordnung auf Bandseite, angeben)

Verglasung:

Türdicke 52 mm Drahtglas 7 – 8 mm dick, 62 mm Tür ISO-Glas 21 mm dick mit Eckig-Verglasung und Stahlglashalteleisten.
Bei Rundverglasung (ISO-Glas 21 mm) max. Scheibenmaß 1150 x 2200 mm
Sonderausstattung 52 mm Tür:
Verbundsicherheitsglas 6 oder 8 mm
Drahtspiegelglas 6-7 mm
Stahlfadenverbundsicherheitsglas 6 mm
Einscheibensicherheitsglas 6 oder 8 mm
Pyranglas 6,5 mm

Sonderausstattungen:

- Drückergarnituren/Wechselgarnituren:
 - Kunststoff
 - Leichtmetall
 - Edelstahl
 - mit Kurzschild oder Rosette (verschiedene Fabrikate)
- vorgerichtet für Rosettenbeschlag
- Schlösser:
 - Profilzylinder 40,5 x 40,5 mm
 - Panikschlösser
- Panik-Stangengriff
- Obentürschließer DIN EN 1154
 - Kopfmontage
 - mit Gleitschiene
 - mit Feststellung
 - mit Rauchmelder
 - mit Schließfolgeregler
 - integrierten Türschließer ITS 96
- Verschlusskontrolle (Riegelkontakt) eingebaut
- Öffnungsmelder (Reedkontakt) eingebaut
- Feststellanlagen
- absenkbare Bodendichtung

Normgrößen:

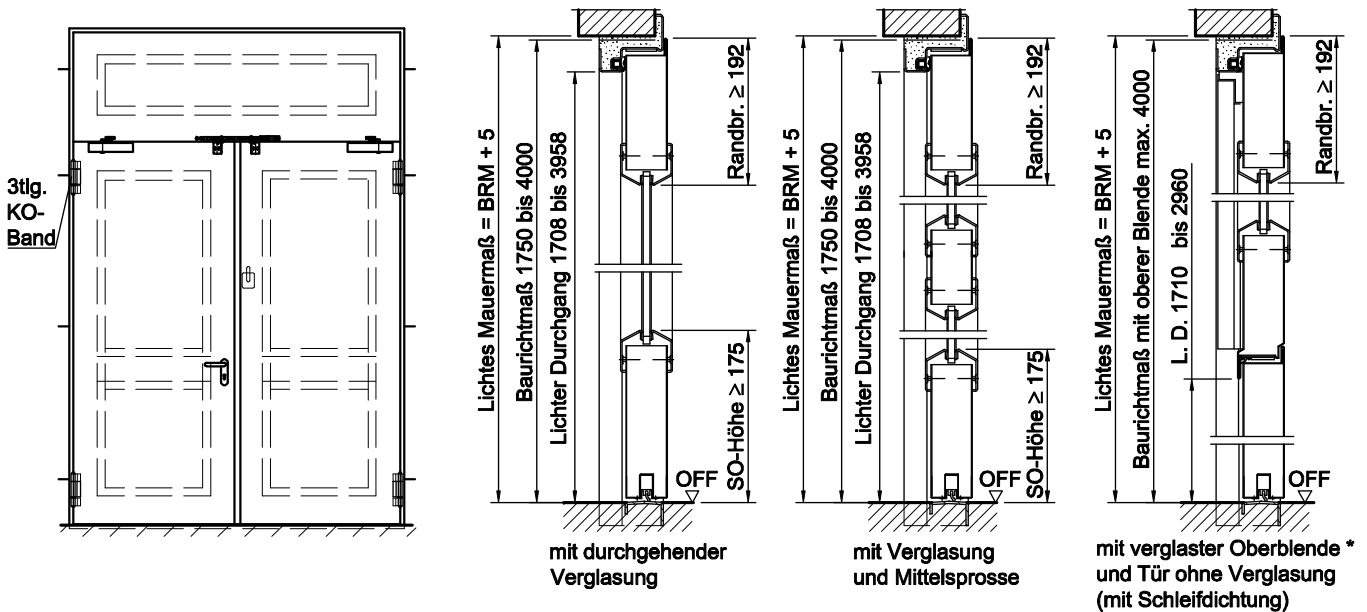
Bestellmaße/ Baurichtmaße Breite x Höhe	lichte Durchgangsmaße Breite x Höhe
1500 x 2000	1416 x 1958
1500 x 2125	1416 x 2083
1750 x 2000	1666 x 1958
2000 x 2000	1916 x 1958
2000 x 2125	1916 x 2083
2000 x 2500	1916 x 2458
2125 x 2125	2041 x 2083
2250 x 2250	2166 x 2208
2500 x 2500	2416 x 2458
3000 x 3000	2916 x 2958

Sondergrößen: von 1375 x 1750 mm bis 3000 x 4000 mm, mit Oberblende bis 3000 x 4000 mm

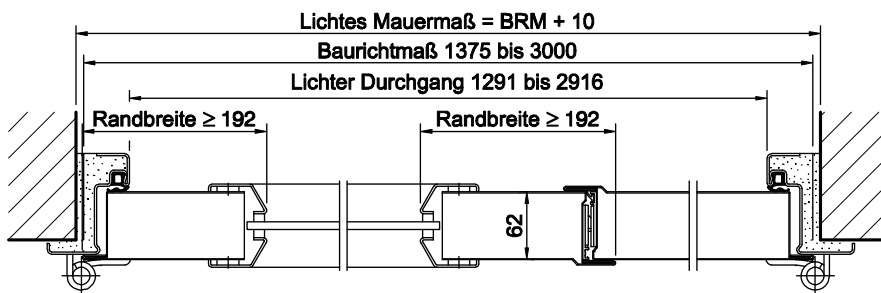
Stahl-Rauchschutztür „RS-2“

nach DIN 18095

wahlweise mit Verglasung, wahlweise mit Oberblende



* Elementhöhe bis 3500 mm:
max. Oberblendenhöhe 1750 mm;
Elementhöhe > 3500 mm:
BRM-Höhe der Tür > 3000 mm

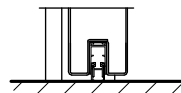


Darstellung Gangflügel DIN links,
Gangflügel DIN rechts spiegelbildlich

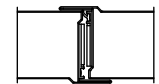
Bodenanschlüsse

Bild 1: mit absenkbarer Bodendichtung

Bild 1



"Schall-Ex-Brand-/
Rauchdicht"

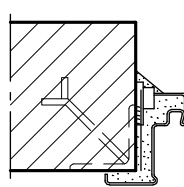


Mittelfalzdichtung

Einbau in Mauerwerk-/ Betonwänden

Betonwände ≥ 100 mm
Mauerwerkswände ≥ 115 mm

Anschweißmontage



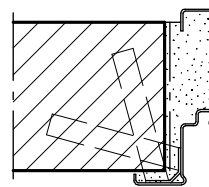
(Eckzarge)

Dübelmontage



(Eckzarge mit Gegenzarge)

Mauerankermontage

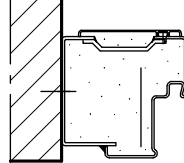


(Umfassungszarge)

Einbau mit Blockzarge

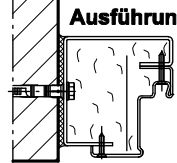
Stumpfer Einbau zwischen
Betonwänden ≥ 100 mm
Mauerwerkswände ≥ 115 mm

Standard



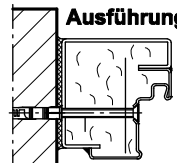
Blockzarge Typ 1

demontierte Ausführung



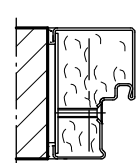
Blockzarge Typ 2

vormontierte Ausführung



Blockzarge Typ 3

Sonder-Blockzarge

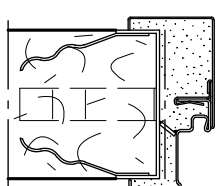


Blockzarge Typ 4

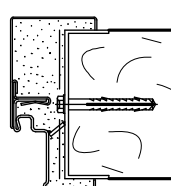
Einbau in Porenbetonwänden

Aus Porenbetonblock- bzw.
Plansteinen nach DIN 4165
Festigkeitsklasse 4,
Wanddicke 175/200,
oder aus bewehrten Porenbetonplatten Festigkeitsklasse 4. Wanddicke mind. 150/175 mm.

Ankermontage

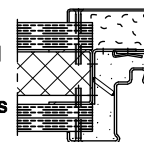


Dübelmontage

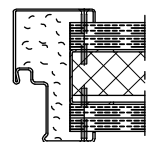


Einbau in Montagewänden

(Leichtbauständerwänden)
Montagewände F90 nach DIN
4102 Teil-4 oder nach allg.
bauaufsichtlichem Prüfzeugnis
Wanddicke mind. 100 mm.
Zugelassene Wände siehe
Register Einbau-Details.



Eckzarge mit
Gegenzarge



Umfassungszarge