

Stahl-Rauchschutztür „RS-1 DF“

nach DIN 18095

wahlweise mit Verglasung, wahlweise mit Oberblende



Textbeispiel

Je nach Bedarf zusammenstellen und ausschreiben.
Die entsprechenden Angaben bitte den untenstehenden Technischen Daten entnehmen.
Stand 01.01.2011

Position	Stückzahl	Gegenstand	Einzelpreis €	Gesamtpreis €
		Stahl-Rauchschutztür „RS-1 DF“, geprüft nach DIN 18095. Einflügeliges Türelement. Anschlagart DIN rechts. Türblatt/ Eckzarge verzinkt und grundiert ähnlich RAL 9002 (Grauweiß), 52 mm dick, 3-seitig gefälzt, mit Dickfalz. Eckzarge 2,0 mm dick, mit dreiseitiger Dichtung und unterer Bodenschwelle für Schleifdichtung im Türblatt. Einsteckschloss mit Wechsel, pz-vorgerichtet (mit Buntbartschloss-Einsatz und 1 Bb-Schlüssel). Kunststoff-Drückergarnitur schwarz. Drücker festdrehbar gelagert, für Profilylinder und Buntbartschlüssel verwendbar. Rauchschutztüren müssen mit einem Profilylinder ausgestattet werden. 1 Sicherungszapfen. 2 zweiteilige KO-Bänder. Obentürschließer nach DIN EN 1154. Fabrikat „Teckentrup“ oder vergleichbar.		



Technische Daten

Bauaufsichtliche

Zulassung: geprüft nach DIN 18095

Einbau in: Wände aus:

- Mauerwerk mind. 115 mm
- Beton mind. 100 mm
- Porenbetonblock bzw. Plansteinen nach DIN 4165 Festigkeitsklasse 4. Wanddicke 175 mm oder aus bewehrten Porenbetonplatten Festigkeitsklasse 4. Wanddicke mind. 150 mm
- Leichtbauständerwände (F 30) mind. 100 mm

Zugelassener

Größensbereich: Breite: 625 – 1350 mm
Höhe: 1750 – 2500 mm

mit Oberblende: bis Höhe 3000 mm

Anschlagart: DIN rechts oder DIN links

Türblatt: doppelwandig, 3-seitig gefälzt mit Dickfalz
Oberblende 3-seitig gefälzt oder aus Zargenprofilen
Türblattdicke: 52 mm
Oberblende: 52 mm
Blechdicke: 1,0 mm
1 Sicherungszapfen
Aussteifung: U- und Flachstahl
Isolierung: Mineralfaser-Platten
Sonderausstattung:
mit Oberblende,
Blechdicke: 1,5 mm

Zarge: Eckzarge 2,0 mm dick mit dreiseitiger Dichtung und unterem Auflaufprofil für Schleifdichtung im Türblatt. 3 Mauer-Dübelanker je Seite.

Sonderausstattung:
Block- Gegen- oder Umfassungszarge
Gegenzarge immer bei Porenbetonwänden

Oberfläche: Türblatt/Zarge verzinkt und grundiert ähnlich RAL 9002 (Grauweiß)

Bänder und

Schließmittel: • 2 zweiteilige KO-Bänder mit Kugellager

Beschläge:

- Einsteckschloss mit Wechsel, pz-vorgerichtet mit Buntbartschloss-Einsatz u. 1 Bb-Schlüssel
- Kunststoff-Drückergarnitur schwarz. Drücker festdrehbar gelagert, für Profilylinder und Buntbartschlüssel verwendbar. (Rauchschutztüren müssen mit einem **Profilylinder** ausgestattet werden)
- 1 Obentürschließer DIN EN 1154

Verglasung:

Drahtglas 7 – 8 mm dick mit Stahl-Verglasungsleisten verzinkt und grundiert.
max. Scheibenmaß 1000 x 2100 mm
Rundverglasung Ø300; Ø400; Ø500
Sonderausstattung: Stahlglashalteleisten mit zusätzl. Alu-Abdeckleisten, Rundverglasung Glashalteleisten aus Edelstahl
Verbundsicherheitsglas 6 od. 8 mm
Drahtspiegelglas 6-7 mm
Stahlfadenverbundsicherheitsglas 6 mm
Einscheibensicherheitsglas 6 od. 8 mm
Pyranglas 6,5 mm

Sonderausstattungen:

- Drückergarnituren/Wechselgarnituren:
· Kunststoff · Leichtmetall
· Edelstahl · mit Kurzschild od. Rosette (verschiedene Fabrikate)
- vorgerichtet für Rosettenbeschlag
- Schlösser:
Profilylinder 40,5 x 30,5 mm
Panikschlösser
Blockschloss (muss gestellt werden/ auch lieferbar)
- Panik-Stangengriff
- Obentürschließer DIN EN 1154
· Kopfmontage · mit Gleitschiene
· mit Feststellung · mit Rauchmelder
· integrierten Türschließer ITS 96
- Elektrischer Türöffner
- Verschlusskontrolle (Riegelkontakt) eingebaut
- Öffnungsmelder (Reedkontakt) eingebaut
- Drehtürantriebe
- Feststellanlagen
- absenkbarer Bodendichtung

Normgrößen:

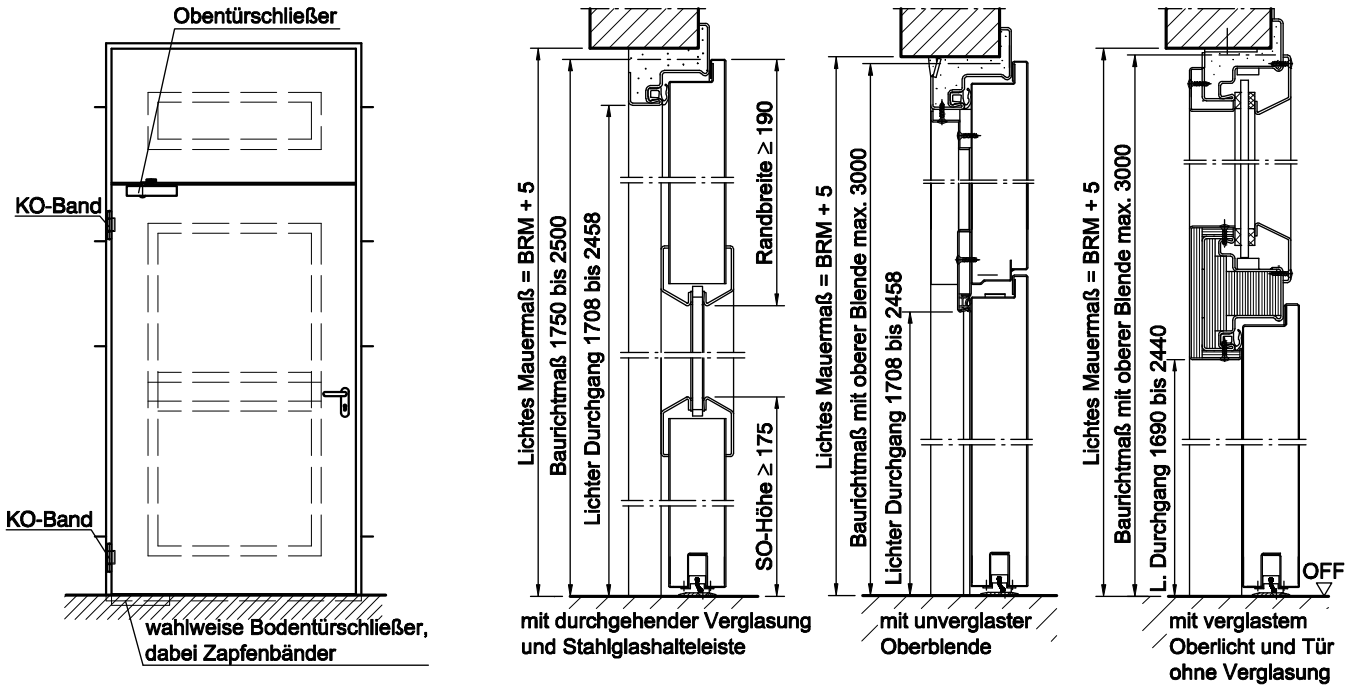
Bestellmaße/ Baurichtmaße Breite x Höhe	lichte Durchgangsmaße Breite x Höhe
750 x 2000	666 x 1958
875 x 1875	791 x 1833
875 x 2000	791 x 1958
875 x 2125	791 x 2083
1000 x 2000	916 x 1958
1000 x 2125	916 x 2083
1125 x 2000	1041 x 1958
1125 x 2125	1041 x 2083
1250 x 2000	1166 x 1958
1250 x 2125	1166 x 2083
1250 x 2250	1166 x 2208

Sondergrößen: von 625 x 1750 mm bis 1350 x 2500 mm

Stahl-Rauchschutztür „RS-1 DF“

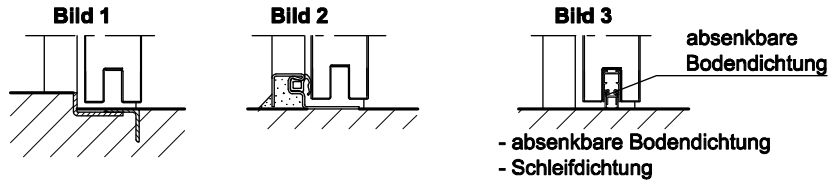
nach DIN 18095

wahlweise mit Verglasung, wahlweise mit Oberblende



Bodenanschlüsse

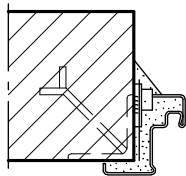
Bild 1: mit unterem Anschlag
Bild 2: mit unterem Anschlag/Dichtung
Bild 3: mit unterer Bodendichtung



Einbau in Mauerwerk-/Betonwänden

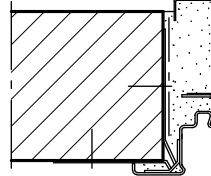
Betonwände ≥ 100 mm
Mauerwerkswände ≥ 115 mm

Anschweißmontage



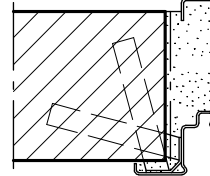
(Eckzarge)

Dübelmontage



(Eckzarge mit Gegenzarge)

MauerankerMontage

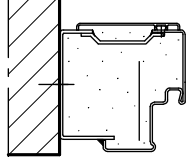


(Umfassungszarge)

Einbau mit Blockzarge

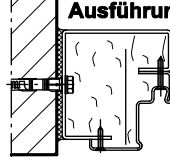
Stumpfer Einbau zwischen
Betonwände ≥ 100 mm
Mauerwerkswände ≥ 115 mm

Standard



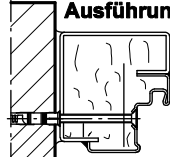
Blockzarge Typ 1

demontierte Ausführung



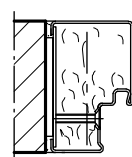
Blockzarge Typ 2

vormontierte Ausführung



Blockzarge Typ 3

Sonder-Blockzarge

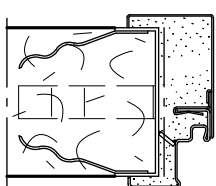


Blockzarge Typ 4

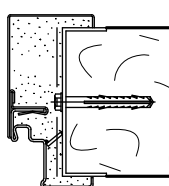
Einbau in Porenbetonwänden

Aus Porenbetonblock- bzw.
Plansteinen nach DIN 4165
Festigkeitsklasse 4,
Wanddicke mind. 175 mm,
oder aus bewehrten
Porenbetonplatten
Festigkeitsklasse 4.
Wanddicke mind. 150 mm.

AnkerMontage

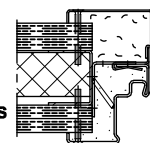


Dübelmontage

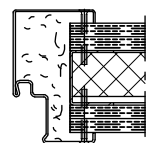


Einbau in Montagewänden

(Leichtbauständerwänden)
Montagewände F30 nach DIN
4102 Teil-4 oder nach allg.
bauaufsichtlichem Prüfzeugnis
Wanddicke mind. 100 mm.
Zugelassene Wände siehe
Register Einbau-Details.



Eckzarge mit Gegenzarge



Umfassungszarge