

# Aluminium-Rauchschutztür „RS-2“ System „Schüco ADS 65.NI SP“

mit Verglasung, wahlweise mit Oberlicht/Seitenteil



## Textbeispiel

Je nach Bedarf zusammenstellen und ausschreiben.  
Die entsprechenden Angaben bitte den untenstehenden Technischen Daten entnehmen.  
Stand 01.01.2011

Position	Stückzahl	Gegenstand	Einzelpreis €	Gesamtpreis €
		Aluminium-Rauchschutztür RS-2. Einkammer-Profil „Schüco ADS 65.NI SP“. Flächenbündiger Türeinschlag mit beidseitigen EPDM-Anschlagdichtungen für geräuscharme Bedienung. Bautiefe Blend- und Flügelrahmen 65 mm. Verbundsicherheitsglas VSG 6 mm. Riegelfallenschloss im Gangflügel. Falztreibriegel nach oben im Standflg.. Alu-Rundgriff-Drückergarnitur. Obentürschließer als Gleitschienentürschließer nach DIN EN 1154, auf der Bandseite. 2 Sicherungsbolzen.		



## Technische Daten

### Bauaufsichtliche Zulassung:

**Aluminium-Rauchschutztür „RS-2“**  
System „Schüco ADS 65.NI SP“ P 120003268-20  
geprüft nach DIN 18095 und EN 1634-3  
Rauchdicht nach DIN 18095

**Einbau in:**

- Mauerwerk mind. 115 mm
- Betonwände mind. 100 mm
- Leichtbauständerwand (F 90-A) mind. 100 mm
- Porenbeton-Block bzw. Plansteinen nach DIN 4165, Festigkeitsklasse G4 bzw. GP4 mind. 150 mm
- Brandschutzverglasungen der Feuerwiderstandsklasse F30
- Bekleidete Stahlstütze und/oder Träger F90-A nach DIN 4102, Teil 2 + 4 (nur in innere Wände)

### Zugelassener Größenbereich:

Rahmenaußenmaße:  
Rahmenbreite: 908 – 2938 mm  
Rahmenhöhe: 1707 – 3047 mm  
Rahmenhöhe mit Oberlicht: unbegrenzt

**Anschlagart:** DIN rechts außen/innen  
DIN links außen/innen

**Konstruktion:** Flächenbündige Einkammer-Aluminiumprofile.  
Bautiefe 65 mm,  
Ansichtsbreite (Blendrahmen) 59 mm,  
Ansichtsbreite (Blendrahmen und Flügel) 137 mm  
Ansichtsbreite Sockel 98 mm  
Gesamtsockelhöhe inkl. 8 mm Bodenluft 106 mm

### Seitenteile u. Oberlichter:

Fest mit dem Türelement verbunden  
(bei Übergrößen und aus Transportgründen geteilt, zur bauseitigen Komplettierung vor Ort)

### Glasteilende Sprossen:

Sonderausstattung:  
84, 94, 150 mm zum waagerechten und senkrechten Einbau. Sondersprossenbreiten und Sondersockelhöhe auf Anfrage

**Oberfläche:**

- Eloxiert in E6/EV1 oder RAL 9016
- Pulverbeschichtet RAL nach Wahl

**Beschläge:**

- 4 Stück dreiteilige Aluminiumschraubbänder
- Gleitschienentürschließer nach DIN EN 1154 mit Schließfolgeregelung
- absenkbare Bodendichtung
- 2 Sicherungsbolzen (Bandseite)
- Riegelfallenschloss im Gangflügel
- Falztreibriegel nach oben im Standflg.
- Alu-Rundgriff-Drückergarnitur
- Beschläge standardmäßig in silber

**Flügelfüllung:** • Verbundsicherheitsglas VSG 6 mm

### Sonderausstattungen:

- Glasvariationen (Folien, Beschriftungen)
- Rauchschutzpaneele
- Drücker- / Wechselgarnituren aus Kunststoff Leichtmetall, Edelstahl
- Panikdruckstangen (Stange o. Pushbar) nach DIN EN 1125
- Bandvarianten (auch verdeckte Bänder)
- Türschließer mit Rauchmeldeeinrichtung und Feststellung
- Drehtürantriebe
- elektrische Türöffner
- Verschlusskontrollen (Riegelkontakt)
- Öffnungsmelder (Reedkontakt)
- Fluchtüberwachungssysteme
- Zugangsteuerungen
- Eckzarge
- Eckzarge mit Gegenzarge
- angesetzte Umfassungszarge als Kantenschutz
- Bogen- und Schrägelemente
- Eckverbindungen

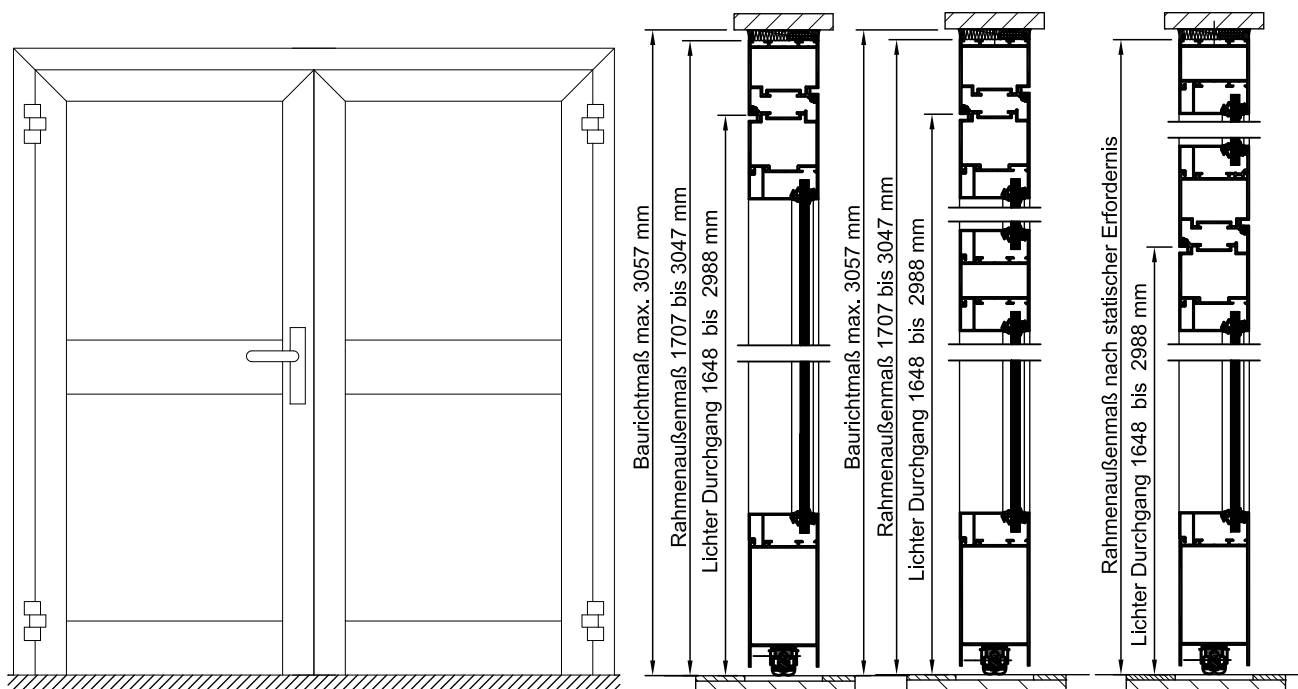
**Weitere Qualifikationen:**  
(Sonderausführung)



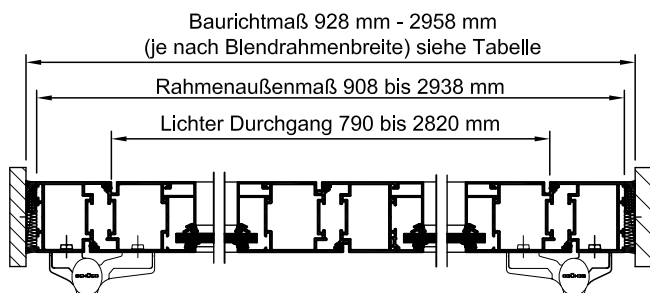
◆ **Schalldämmend nach DIN EN 20140**

# Aluminium-Rauchschutztür „RS-2“ System „Schüco ADS 65.NI SP“

mit Verglasung, wahlweise mit Oberlicht/Seitenteil



mit durchgehender Verglasung      mit Verglasung und waagerechter Sprosse      mit Verglasung Tür und Oberlicht

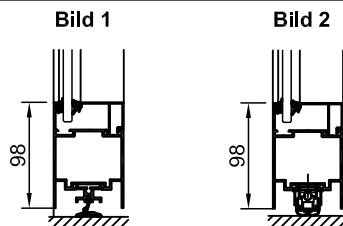


Darstellung Gangflügel DIN links, Gangflügel DIN rechts spiegelbildlich

(Detail-Zeichnungen siehe auch Register Einbau-Details)

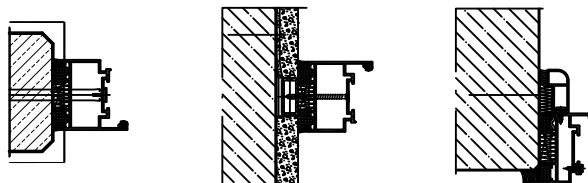
### Bodenanschlüsse

Bild 1: Schleifdichtung (Standard)  
Bild 2: absenk. Bodendichtung



### Einbau in Mauerwerk- /Betonwänden

Montage: Stumpfe Laibung  
Betonwände  $\geq 100$  mm  
Mauerwerkswände  $\geq 115$  mm



### Profile

Bild 1: Sprossenprofil 84 mm  
Bild 2: Sprossenprofil 94 mm  
Bild 3: Sprossenprofil 150 mm

