

# Wärmegeämmte 2flg. Aluminiumtür System WG-2 "Schüco ADS 70.HI"

wahlweise mit Oberlicht/Seitenteil



## Textbeispiel

Je nach Bedarf zusammenstellen und ausschreiben. Die entsprechenden Angaben bitte den untenstehenden Technischen Daten entnehmen.  
Stand 01.01.2011

Position	Stückzahl	Gegenstand	Einzelpreis €	Gesamtpreis €
		Wärmegeämmte 2flg. Aluminiumtür aus thermisch entkoppelten Mehrkammerhohlprofilen „Schüco ADS 70.HI“. Flächenbündiger Türeinschlag mit beidseitigen EPDM-Anschlagdichtungen für geräuscharme Bedienung. Bautiefe 70 mm, Ansichtsbreite Blend- und Flügelrahmen 69 mm. Isolierglas 26 mm. Riegelfallenschloss im Gangflügel, Klappkantenriegel nach oben und unten im Standflügel. Alu-Rundgriff-Drückergarnitur. 2 Sicherungsbolzen.		



## Technische Daten

**Produkt:** Wärmegeämmte Aluminiumtür System „Schüco ADS 70.HI“, CE-gekennzeichnet geprüft nach DIN EN 100077-1 und EN 14351-1.  
- Wärmeschutz (DIN EN 10077-2)  $U_f > 1,89 \text{ W/m}^2\text{K}$   
- Widerstandsfähigkeit bei Windlast (EN 12210)  
- C2 Schlagregendichtigkeit (EN 12208) E900A  
- Luftdurchlässigkeit (EN 12207) Klasse 2  
(Werte können je Elementausstattung & Aufbau differieren)

**Einbau in:**

- Mauerwerk
- Betonwände
- Leichtbauständerwand
- Porenbeton-Block bzw. Plansteinen nach DIN 4165, Festigkeitsklasse G4 bzw. GP4
- Bekleidete Stahlstütze und/oder Träger

**Größenbereich:** Rahmenaußenmaße:  
Rahmenbreite: nach statischem Nachweis  
Rahmenhöhe: nach statischem Nachweis  
mit Oberlicht: Rahmenhöhe: nach statischem Nachweis

**Anschlagart:** Gangflügel DIN rechts außen/innen  
Gangflügel DIN links außen/innen

**Konstruktion:** Flächenbündige thermisch getrennte Aluminiumprofile.  
Bautiefe 70 mm,  
Ansichtsbreite (Blendrahmen) 69 mm,  
Ansichtsbreite (Blendrahmen und Flügel) 147 mm  
Ansichtsbreite Sockel 98 mm  
Gesamtsockelhöhe inkl. 8 mm Bodenluft 106 mm

**Glasteilende Sprossen:** Sonderausstattung:  
76, 94 u. 150 mm zum waagerechten und senkrechten Einbau. Sondersprossenbreiten und Sondersockelhöhe auf Anfrage

**Oberfläche:**

- eloxiert E6 / EV1 o. endlackiert RAL 9010, 9016 (Pulverbeschichtung)
- endlackiert RAL nach Wahl oder DB 701, DB 702, DB 703 (Pulverbeschichtung)

**Beschläge:**

- 4 Stück zweiteilige Aluminiumanschraubbänder
- Gleitschienentürschließer nach DIN EN 1154 mit Schließfolgeregelung
- absenkbarer Bodendichtung
- 2 Sicherungsbolzen (Bandseite)
- Riegelfallenschloss bis 2500 mm Lichte Durch.- Höhe, ab 2501 mm Lichte Durch.- Höhe mit oberer Falle im Gangflügel
- Klappkantenriegel nach oben und unten im Standflügel
- Alu-Rundgriff-Drückergarnitur
- Beschläge standardmäßig in silberfarbig

**Flügelfüllung:**

- Isolierglas 26 mm  $U_g = 1,1 \text{ W / m}^2\text{K}$  für öffentliche Bereiche

**Sonderausstattungen:**

- Glasvariationen (Folien, Beschriftungen)
- wärmegeämmte Paneele
- vorgerichtet für Briefkastenanlage
- Drücker- / Wechsellgarnituren aus Kunststoff Leichtmetall, Edelstahl
- Panikdruckstangen (Stange oder Pushbar) nach DIN EN 1125
- Bandvarianten (auch verdeckte Bänder)
- Drehtürantriebe
- elektrische Türöffner
- Verschlusskontrollen (Riegelkontakt)
- Öffnungsmelder (Reedkontakt)
- Fluchtüberwachungssysteme
- Zugangsteuerungen
- angesetzte Umfassungszarge als Kantenschutz
- Bogen- und Schrägelemente
- Eckverbindungen

**Weitere Qualifikationen:**  
(Sonderausführung)

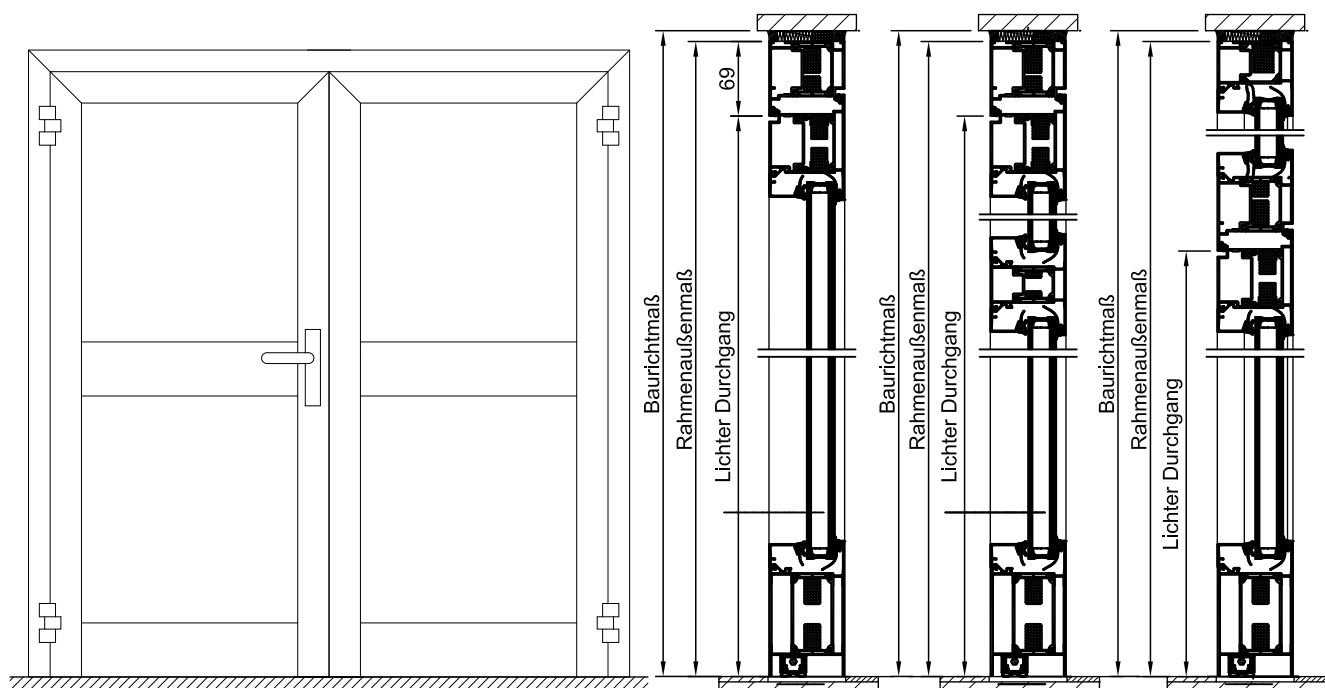


♦ **Schalldämmend nach DIN EN 20140**  
( $R_w 45 \text{ dB}$ )

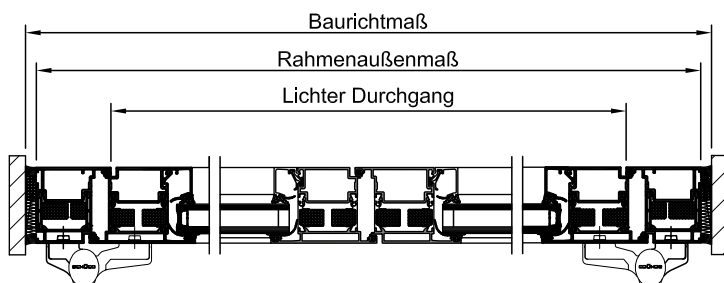


♦ **Einbruchhemmend nach DIN V ENV 1627-WK2-3**

# Wärmegeämmte 2flg. Aluminium-Tür System WG-2 „Schüco ADS 70.HI“



mit durchgehender Verglasung      mit Verglasung und waagerechter Sprosse      mit Verglasung Tür und Oberlicht



Darstellung DIN links, DIN rechts spiegelbildlich

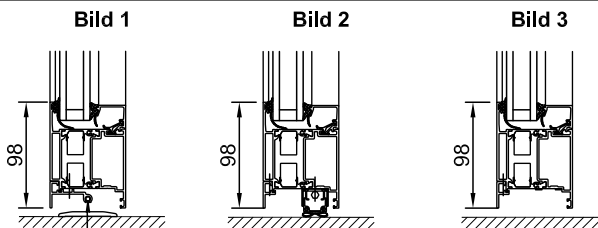
(Detail-Zeichnungen siehe auch Register Einbau-Details)

### Bodenanschlüsse

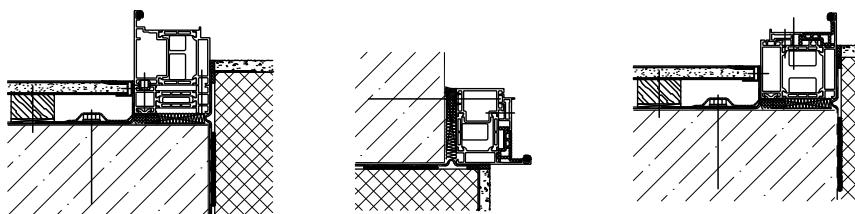
Bild 1: Schleifdichtung (Standard)

Bild 2: absenk. Bodendichtung

Bild 3: Sockelprofil



### Einbau in Mauerwerk- /Betonwänden Montage: in Laibung



### Profile

Bild 1: Sprossenprofil 76 mm

Bild 2: Sprossenprofil 94 mm

Bild 2: Sprossenprofil 150 mm

