

Stahl-Schallschutztür dw 54-1/S „Teckentrup“



Rw = 47 dB

Textbeispiel

Je nach Bedarf zusammenstellen und ausschreiben.
Die entsprechenden Angaben bitte den untenstehenden Technischen Daten entnehmen.
Stand 01.01.2011

Position	Stückzahl	Gegenstand	Einzelpreis €	Gesamtpreis €
		dw 54-1-S-Schallschutztür geprüft nach DIN 52210. Einflügeliges Türelement. Anschlagart DIN rechts. Türblatt und Zarge verzinkt und grundiert ähnlich RAL 9002 (Grauweiß), 54 mm dick, 3-seitig gefälzt. Eckzarge dreiseitig, 2,0 mm dick, mit unterem Anschlagprofil und vierseitiger Dichtung, Einsteckschloss mit Wechsel nach DIN 18250, pz-vorgerichtet. Kunststoff-Drückergarnitur schwarz Drücker festdrehbar gelagert mit Buntbart-Einsatz und 1 Bb-Schlüssel. 2 dreiteilige Bänder. Fabrikat „Teckentrup“ oder vergleichbar.		



Technische Daten

Norm: geprüft nach DIN 52210
Prüfzeugnis-Nr.: 42 0540 087-10
Schalldämm-Maß Rw = 47 dB

Einbau in: Wände aus:

- Mauerwerk
- Beton

Größenbereich: Breite: 750 – 1375 mm
Höhe: 1750 – 3000 mm

Anschlagart: DIN rechts oder DIN links

Türblatt: doppelwandig, 3-seitig gefälzt, **Dünnfalz**
 Türblattdicke: 54 mm
 Blechdicke: 1,5 mm
 1 Sicherungszapfen
 Aussteifung: U- und Flachstahl
 Isolierung: Mineralwolle

Zarge: Eckzarge dreiseitig, 2,0 mm dick mit unterem Anschlagprofil und vierseitiger Dichtung. 3 Mauer-Dübelanker je Seite
 Sonderausstattung: Gegen- oder Umfassungszarge

Oberfläche: Türblatt/Zarge verzinkt und grundiert ähnlich RAL 9002 (Grauweiß)

Bänder und Schließmittel:

- 2 dreiteilige KO-Bänder mit Kugellager

Beschläge:

- Einsteckschloss mit Wechsel nach DIN 18250, pz-vorgerichtet
- FS-Rundgriff-Drückergarnitur, schwarz (Kunststoff)
Drücker festdrehbar gelagert mit Buntbart-Einsatz und 1 Bb-Schlüssel

Sonderausstattungen:

- Drückergarnituren/Wechselgarnituren:
 - Kunststoff
 - Leichtmetall
 - Edelstahl
 - mit Kurzschild oder Rosette (verschiedene Fabrikate)
- Schösser:
 - Profilzylinder 35,5 x 35,5 mm
 - Panikschloss
- Obentürschließer DIN EN 1154

Normgrößen:

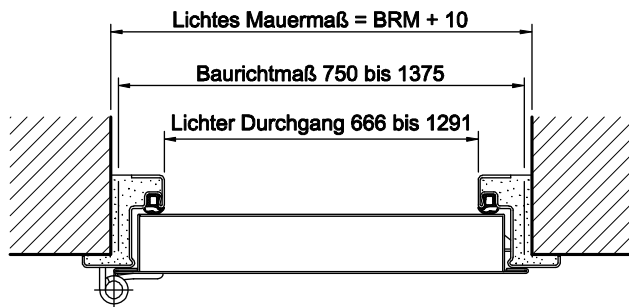
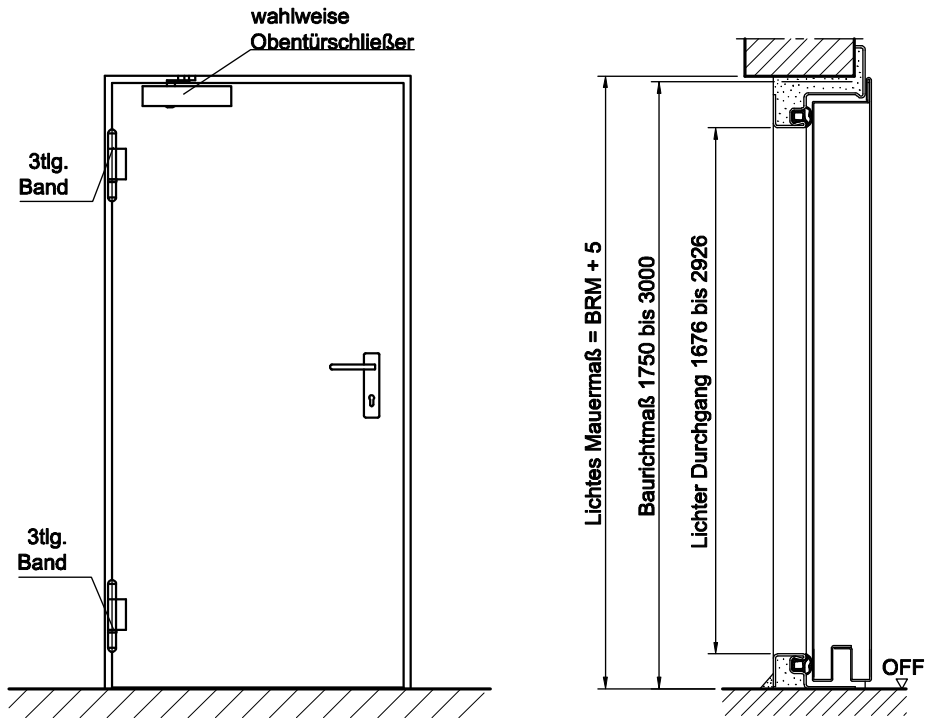
Bestellmaße/ Baurichtmaße Breite x Höhe	Lichte Durchgangsmaße Breite x Höhe
875 x 2000	791 x 1958
1000 x 2000	916 x 1958
1000 x 2125	916 x 2083
1250 x 2000	1166 x 1958
1250 x 2125	1166 x 2083

Sondergrößen: von 750 x 1750 mm bis 1375 x 3000 mm

Stahl-Schallschutztür dw 54-1/S „Teckentrup“



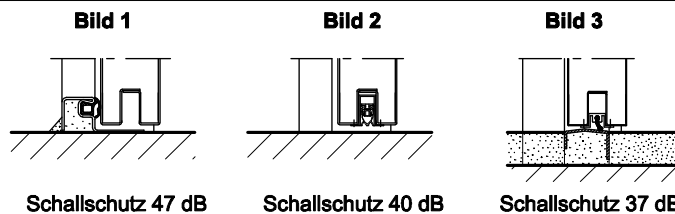
Rw = 47 dB



Darstellung DIN links
DIN rechts spiegelbildlich

Bodenanschlüsse

Bild 1: mit unterem Anschlag/Standard
Bild 2: mit absenkbarer Bodendichtung
Bild 3: mit "Teckentrup-Schleifdichtung"

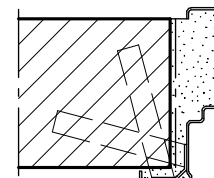
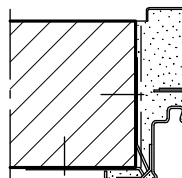
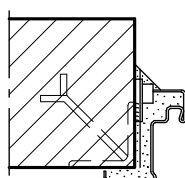


Einbau in Mauerwerk-
/Betonwänden
Betonwände
Mauerwerkswände

Anschweißmontage

Dübelmontage

Mauerankermontage



(Eckzarge)

(Eckzarge mit Gegenzarge)

(Umfassungszarge)