

Stahl-Schallschutztür dw 54-2/S „Teckentrup“



Rw = 44 dB

Textbeispiel

Je nach Bedarf zusammenstellen und ausschreiben.
Die entsprechenden Angaben bitte den untenstehenden Technischen Daten entnehmen.
Stand 01.01.2011

Position	Stückzahl	Gegenstand	Einzelpreis €	Gesamtpreis €
		dw 54-2/S Schallschutztür geprüft nach DIN 52210. Zweiflügeliges Türelement. Gangflügel DIN rechts. Türblatt und Zarge verzinkt und grundiert ähnlich RAL 9002 (Grauweiß), 54 mm dick, 3-seitig gefälzt. Eckzarge verzinkt, 2,0 mm dick, mit unterem Anschlagprofil und vierseitiger Dichtung, Gangflügel und Einsteckschloss mit Wechsel nach DIN 18250, pz-vorgerichtet. FS-Rundgriff-Drückergarnitur schwarz (Kunststoff), Drücker festdrehbar gelagert mit Buntbart-Einsatz und 1 Bb-Schlüssel. Standflügel mit Treibriegel auf der Bandgegenseite. Mit Mittelfalzdichtung, 4 dreiteilige Bänder. Fabrikat „Teckentrup“ oder vergleichbar.		



Technische Daten

Norm: geprüft nach DIN 52210
Prüfzeugnis-Nr.: 42 0540 087-12
Schalldämm-Maß Rw = 44 dB

Einbau in: Wände aus:

- Mauerwerk
- Beton

Größenbereich: Breite: 1375 – 3000 mm
Höhe: 1750 – 3000 mm

Anschlagart: Gangflügel DIN rechts oder DIN links

Türblatt: doppelwandig, 3-seitig gefälzt, **Dünnfalz**
Türblattstärke: 54 mm
Blechdicke: 1,5 mm
3 Sicherungszapfen je Flg. mit Mittelfalzdichtung
Aussteifung: U- und Flachstahl
Isolierung: Mineralwolle

Zarge: Eckzarge dreiseitig, verzinkt, 2,0 mm dick mit unterem Anschlagprofil und vierseitiger Dichtung, mit angeschweißten Mauer-Dübelanker
Sonderausstattung: Gegen- oder Umfassungszarge

Oberfläche: Türblatt/Zarge verzinkt und grundiert ähnlich RAL 9002 (Grauweiß)

Bänder und Schließmittel:

- 4 dreiteilige KO-Bänder mit Kugellager

Beschläge:
Gangflügel:

- Einsteckschloss mit Wechsel nach DIN 18250, pz-vorgerichtet
- FS-Rundgriff-Drückergarnitur schwarz (Kunststoff). Drücker festdrehbar gelagert mit Buntbart-Einsatz und 1 Bb-Schlüssel

Standflügel:

- aufliegender Treibriegel auf Bandgegenseite

Sonderausstattungen:

- Drückergarnituren/Wechselgarnituren:
 - Kunststoff
 - Leichtmetall
 - Edelstahl
 - mit Kurzschild oder Rosette (verschiedene Fabrikate)
- Schlösser:
 - Profilzylinder 35,5 x 35,5 mm
 - Panikschloss
- Obentürschließer DIN EN 1154

Normgrößen:

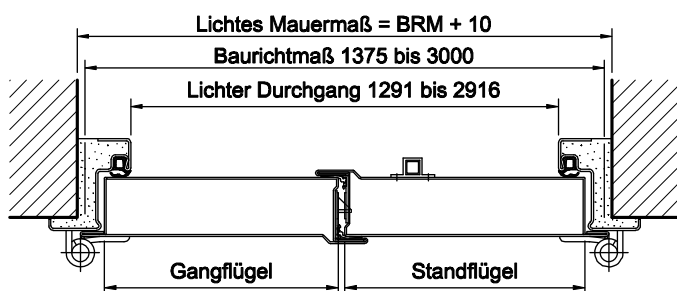
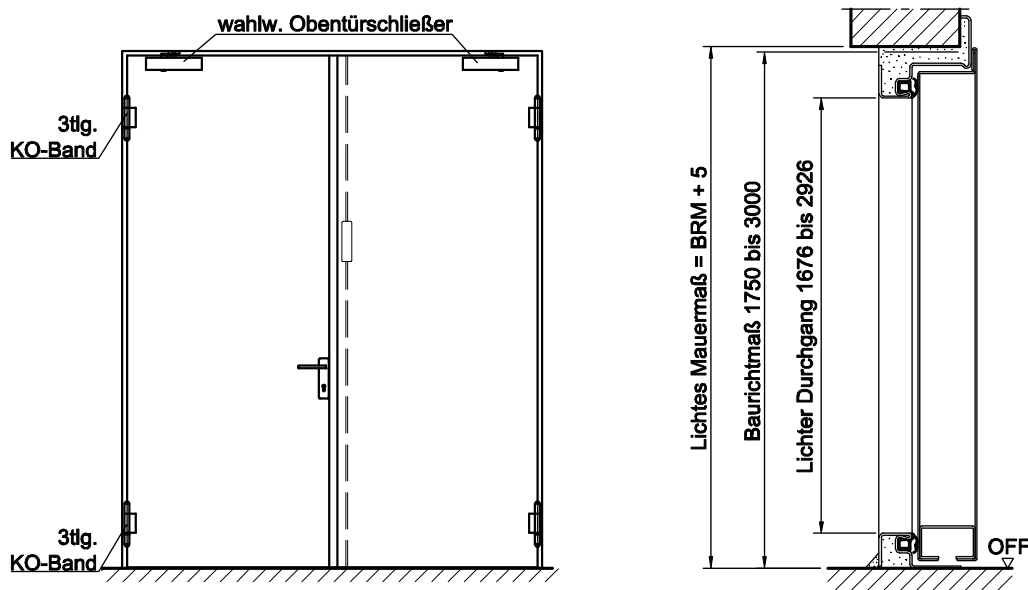
Bestellmaße/ Baurichtmaße Breite x Höhe	Lichte	
	Durchgangsmaße Breite x Höhe	
1500 x 2000	1416	1958
1750 x 2000	1666	1958
2000 x 2000	1916	1958
2000 x 2125	1916	2083
2125 x 2125	2041	2083
2250 x 2250	2166	2208
2500 x 2500	2416	2458

Sondergrößen: von 1375 x 1750 mm bis 3000 x 3000 mm

Stahl-Schallschutztür dw 54-2/S „Teckentrup“



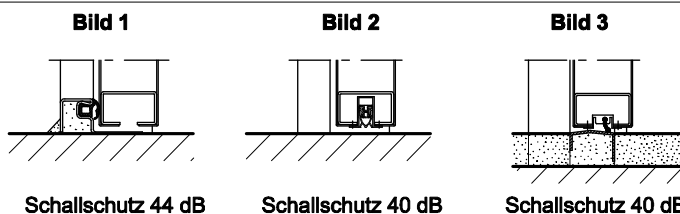
Rw = 44 dB



Darstellung Gangflügel DIN links
Gangflügel DIN rechts spiegelbildlich

Bodenanschlüsse

Bild 1: mit unterem Anschlag/Standard
Bild 2: mit absenkbarer Bodendichtung
Bild 3: mit "Teckentrup-Schleifdichtung"

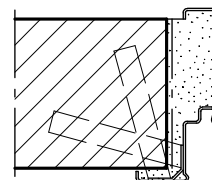
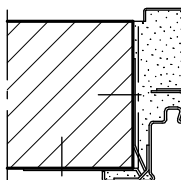
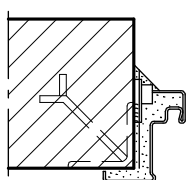


Einbau in Mauerwerk-
/Betonwänden
Betonwände
Mauerwerkswände

Anschweißmontage

Dübelmontage

Mauerankermontage



(Eckzarge)

(Eckzarge mit Gegenzarge)

(Umfassungszarge)