

Rw = 42 dB

Textbeispiel

Je nach Bedarf zusammenstellen und ausschreiben.
Die entsprechenden Angaben bitte den untenstehenden Technischen Daten entnehmen.
Stand 01.01.2011



Position	Stückzahl	Gegenstand	Einzelpreis €	Gesamtpreis €
		dw 52-2/S Schallschutztür geprüft nach DIN EN 20140, Bewertung nach DIN EN ISO 717 Teil 1. Zweiflügeliges Türelement. Gangflügel DIN rechts. Türblatt verzinkt und grundiert ähnlich RAL 9002 (Grauweiß), 52 mm dick, 3-seitig gefälzt mit Dickfalz. Eckzarge verzinkt und grundiert ähnlich RAL 9002 (Grauweiß), 2,0 mm dick, mit unterem Anschlagprofil und vierseitiger Dichtung, Gangflügel und Einsteckschloss mit Wechsel nach DIN 18250, pz-vorgerichtet. FS-Rundgriff-Drückergarnitur schwarz (Kunststoff), Drücker festdrehbar gelagert mit Buntbart-Einsatz u. 1 Bb-Schlüssel. Standflügel mit verdeckten Türkantriegel. Mit Mittelanschlagprofil und Dichtung am Standflügel. Je Flügel: 2 zweiteilige KO-Bänder mit Kugellager. Fabrikat „Teckentrup“ oder verglast.		

Technische Daten

Norm: geprüft nach DIN EN 20140
Bewertung nach DIN EN ISO 717 Teil 1
Schalldämm-Maß Rw = 42 dB

Einbau in: Wände aus:

- Mauerwerk
- Beton

Größenbereich: Breite: 1375 – 2500 mm
Höhe: 1750 – 2500 mm

Anschlagart: Gangflügel DIN rechts oder DIN links

Türblatt: doppelwandig, 3-seitig gefälzt, **Dickfalz**
 Türblattdicke: 52 mm
 Blechdicke: 1,0 mm
 3 Sicherungszapfen je Flg.
 Aussteifung: U- und Flachstahl
 Isolierung: Mineralwolle

Zarge: Eckzarge dreiseitig 2,0 mm dick mit unterem Anschlagprofil und vierseitiger Dichtung, 3 Mauer-Dübelanker je Seite

Sonderausstattung:
Gegenzarge

Oberfläche: Türblatt/Zarge verzinkt und grundiert ähnlich RAL 9002 (Grauweiß)

Bänder und Schließmittel:

- 4 zweiteilige KO-Bänder mit Kugellager

Beschläge:
 Gangflügel:

- Einsteckschloss mit Wechsel nach DIN 18250, pz-vorgerichtet
- FS-Rundgriff-Drückergarnitur, schwarz (Kunststoff), Drücker festdrehbar gelagert mit Buntbart-Einsatz und 1 Bb-Schlüssel.

 Standflügel:

- mit verdecktem Türkantriegel
- mit Mittelanschlagprofil und Dichtung

Sonderausstattungen:

- Drückergarnituren/Wechselgarnituren:
 - Kunststoff
 - Leichtmetall
 - Edelstahl
 - mit Kurzschild oder Rosette (verschiedene Fabrikate)
- Schösser:
 - Profilzylinder 40,5 x 30,5 mm
 - Panikschösser
- Obentürschließer DIN EN 1154

Normgrößen:

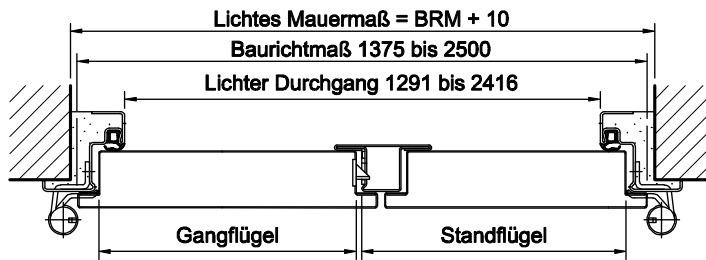
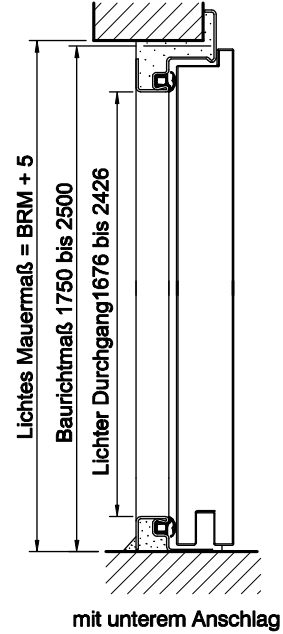
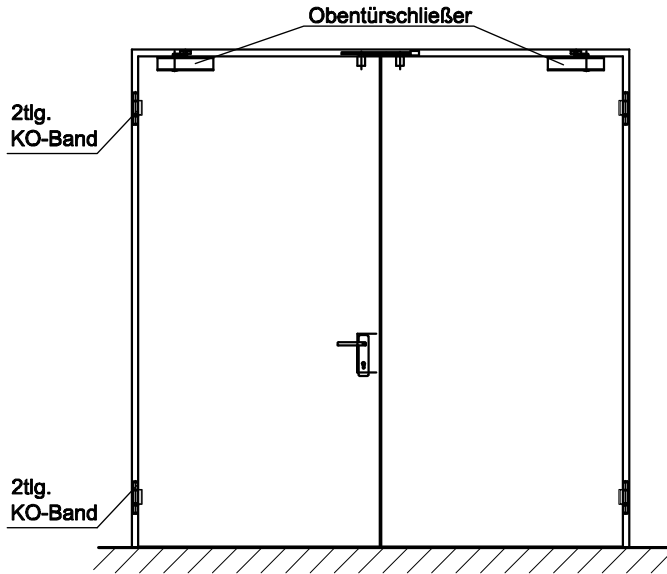
Bestellmaße/ Baurichtmaße Breite x Höhe	Lichte Durchgangsmaße Breite x Höhe
1500 x 2000	1416 x 1958
1750 x 2000	1666 x 1958
2000 x 2000	1916 x 1958
2000 x 2125	1916 x 2083
2125 x 2125	2041 x 2083
2250 x 2250	2166 x 2208
2500 x 2500	2416 x 2458

Sondergrößen: von 1375 x 1750 mm bis 2500 x 2500 mm

Stahl-Schallschutztür dw 52-2/S „Teckentrup DF“



Rw = 42 dB

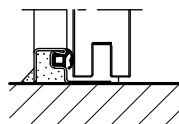


Darstellung Gangflügel DIN links, Gangflügel DIN rechts spiegelbildlich

Bodenanschlüsse

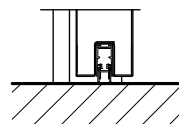
Bild 1: mit unterem Anschlag/Standard
 Bild 2: mit absenkbarer Bodendichtung
 Bild 3: ohne Bodendichtung

Bild 1



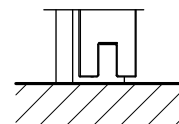
Schallschutz 42 dB

Bild 2



Schallschutz 37 dB

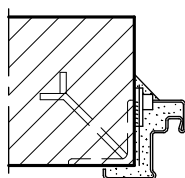
Bild 3



Schallschutz 25 dB

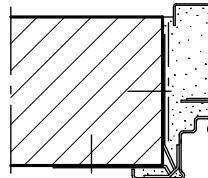
Einbau in Mauerwerk-
/Betonwänden
 Betonwände
 Mauerwerkswände

Anschweißmontage



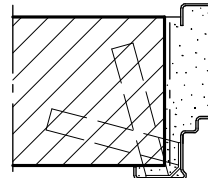
(Eckzarge)

Dübelmontage



(Eckzarge mit Gegenzarge)

Mauerankermontage



(Umfassungszarge)