

# Stahl-Schallschutztür dw 67-2/HS „Teckentrup“ Rw = 55 dB



## Textbeispiel

Je nach Bedarf zusammenstellen und ausschreiben.  
Die entsprechenden Angaben bitte den untenstehenden Technischen Daten entnehmen.  
Stand 01.01.2011

Position	Stückzahl	Gegenstand	Einzelpreis €	Gesamtpreis €
		dw 67-2/HS Schallschutztür geprüft nach DIN EN 20140. Zweiflügeliges Türelement. Gangflügel Anschlagart DIN rechts. Türblatt und Eckzarge verzinkt und grundiert ähnlich RAL 9002 (Grauweiß), 67 mm dick, 3-seitig gefälzt. Dickfalz mit Falzdichtung. Eckzarge dreiseitig, 2,0 mm dick, mit dreiseitiger Dichtung. Türblatt mit doppelter absenkbarer Bodendichtung (55 dB). Gangflg. mit Einsteckschloss und Wechsel nach DIN 18250, pz-vorgerichtet. FS-Rundgriff-Drückergarnitur schwarz (Kunststoff). Drücker festdrehbar gelagert mit Buntbart-Einsatz und 1 Bb-Schlüssel. Standflügel mit verdecktem Türkantriegel. 2 dreiteilige KO-Bänder mit Kugellager je Seite. Fabrikat „Teckentrup“ oder vergleichbar.		



## Technische Daten

**Norm:** geprüft nach DIN EN 20140  
Bewertung nach DIN EN ISO 717 Teil 1

### Geprüft für den

#### Einbau in:

- Mauerwerk
- Beton
- Porenbeton
- Leichtbauständerwände
- Holzrahmenständerwand

Schalldämm-Maß der Wand =  
Schalldämm-Maß der Tür +  $\geq 10$  dB

### Größenbereich

(Sondergrößen): Breite: 1500 – 3000 mm  
Höhe: 1750 – 3000 mm

**Anschlagart:** DIN rechts oder DIN links

**Türblatt:** doppelwandig, 3-seitig gefälzt mit **Dickfalz** und dreiseitiger Falzdichtung

#### dw 67-2/HS:

- mit doppelter absenkbarer Bodendichtung  
**55 dB**

Für Flucht und Rettungswege zugelassen.

Türblattdicke: 67 mm  
Sicherungszapfen: 1 je Flügel  
Aussteifung: Flachstahl

**Zarge:** Eckzarge dreiseitig, 2,0 mm mit dreiseitiger Dichtung. 3 Mauer-Dübelanker je Seite.

Sonderausstattung:  
Gegen-/Umfassungszarge und Blockzarge

**Oberfläche:** Türblatt/Zarge verzinkt und grundiert ähnlich RAL 9002 (Grauweiß)

### Bänder und

**Schließmittel:** • 2 dreiteilige KO-Bänder mit Kugellager je Seite

### Beschläge:

#### Gangflügel:

- Einsteckschloss mit Wechsel nach DIN 18250, pz-vorgerichtet
- FS-Rundgriff-Drückergarnitur, schwarz (Kunststoff). Drücker festdrehbar gelagert mit Buntbart-Einsatz und 1 Bb-Schlüssel

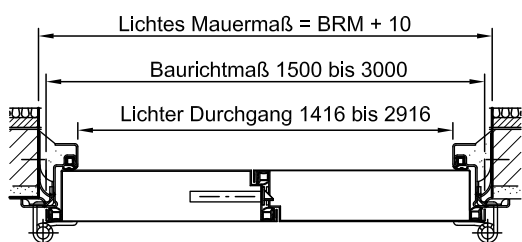
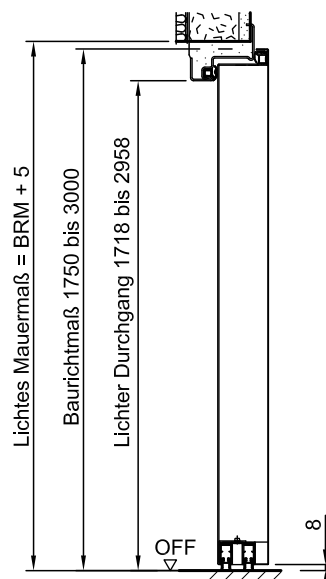
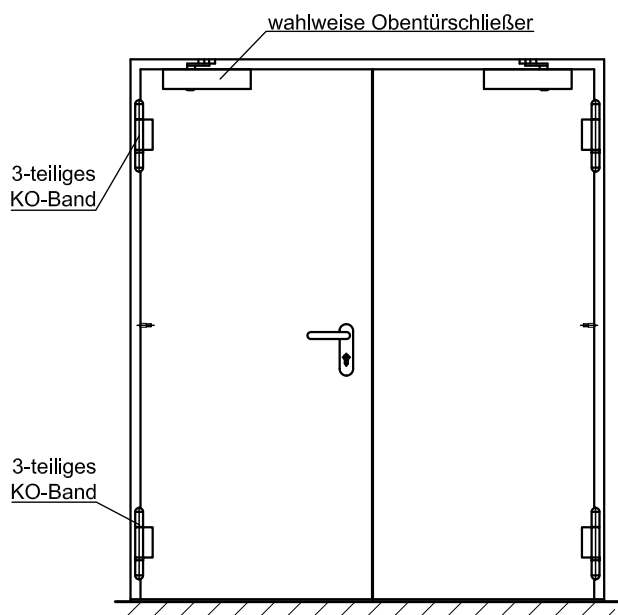
#### Standflügel:

- mit aufliegendem Türkantriegel

### Sonderausstattungen:

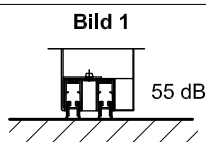
- Drückergarnituren/Wechselgarnituren:
  - Kunststoff
  - Leichtmetall
  - Edelstahl
  - mit Kurzschild oder Rosette (verschiedene Fabrikate)
- Schlösser:
  - Profilzylinder 40,5 x 40,5 mm
- Obentürschließer DIN EN 1154
- Panikschlösser
- Panikstangengriff

# Stahl-Schallschutztür dw 67-2/HS „Teckentrup“ $R_w = 55 \text{ dB}$



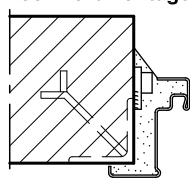
Darstellung Gangflügel DIN links, Gangflügel DIN rechts spiegelbildlich

**Bodenanschlüsse**  
Bild 1: mit doppelter absenkbarer Bodendichtung



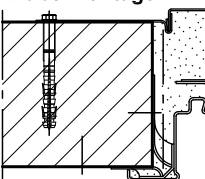
**Einbau in Mauerwerk-/  
Betonwänden**  
Betonwände  
Mauerwerkwände

**Anschweißmontage**



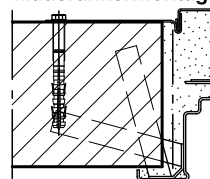
(Eckzarge)

**Dübelmontage**



(Eckzarge mit Gegenzarge)

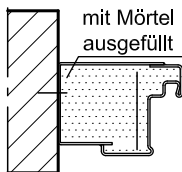
**Mauerankermontage**



(Eckzarge mit Gegenzarge)

**Einbau mit Blockzarge**  
Stumpfer Einbau zwischen  
Betonwände  
Mauerwerkwände

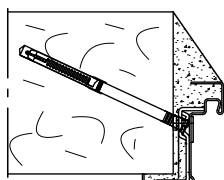
**Standard**



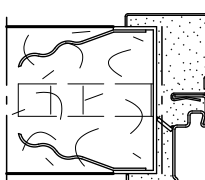
Blockzarge Typ 1

**Einbau in  
Porenbetonwänden**

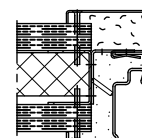
**Dübelmontage**



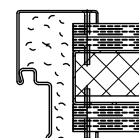
**Ankermontage**



**Einbau in Montagewänden  
(Leichtbauständerwänden)**



Eckzarge mit Gegenzarge



Umfassungszarge