

## Textbeispiel

Je nach Bedarf zusammenstellen und ausschreiben.  
Die entsprechenden Angaben bitte den untenstehenden Technischen Daten entnehmen.  
Stand 01.01.2011

Position	Stückzahl	Gegenstand	Einzelpreis €	Gesamtpreis €
		Zellentür, doppelwandig, glatt, 1-flügelige als Drehflügeltür mit Stahlzarge, gefertigt nach den Richtlinien für den Bau von Polizeigewahrsam des Landes NRW. Doppelwandiges Türblatt. Anschlagart DIN rechts. Türblatt/Zarge verzinkt und grundiert, grauweiß ähnlich RAL 9002. 54 mm dick, 4-seitig gefälzt. Eckzarge verzinkt, 3,0 mm dick, mit dreiseitiger Dichtung und unterem Türanschlagwinkel 50 x 30 x 5 mm, mit Erdungsschraube. Vorgerichtet für bauseitiges Spezialschloss einseitig schließbar, mit Edelstahl-Türschoner im Schlossbereich mit Lochung für Spezialschloss. Türspion mit schwenkbarem Abdeckblech, verdeckt liegendem Schubriegel aus Flachstahl mit Betätigungsgriff, Sicherungskette mit Einhängvorrichtung, die ein Öffnen der Tür um ca. 30 cm zulässt. 4 Sicherungszapfen. 3 dreiteilige Spezialbänder mit Kugellager. Fabrikat „Teckentrup“ oder vergleichbar.		



## Technische Daten

**Produkt:** Zellen-Gewahrsamstür „Teckentrup“

**Einbau in:** Mauerwerk  
Beton

**Größbereich:** Breite: 750 – 1500 mm  
Höhe: 1750 – 2500 mm

**Anschlagart:** DIN rechts oder DIN links

**Türblatt:** doppelwandig,  
3-seitig gefälzt ohne unterem Anschlag, oder  
4-seitig gefälzt mit unterem Anschlag, Falzbreite  
min. 20 mm, (Bodenniveau innen min. 15 mm  
über Bodenniveau außen)  
Türblattstärke: 54 mm  
Blechdicke: aus 2 mm dicken, gerichteten Stahlblechen  
4 massive, verzinkte Sicherungszapfen an der Bandseite  
Aussteifung: innenliegende Aussteifungsprofile  
aus U- und Flachstahl.  
Isolierung: feuerbeständige Mineralwollfüllung, 50 mm  
dick.  
max. Öffnungswinkel ca. 170°

### Sonderausstattungen

- Türblatt:**
- Edelstahl-Sicherheitskette (Öffnen der Tür um ca. 30 cm möglich; einseitig Türschoner aus Edelstahl erforderlich)
  - Türschoner, Edelstahl 1,5 mm dick, einseitig, 185 x 835 mm (Standard), für Schlossbereich mit Sicherheitskette
  - Türschoner, Edelstahl, zweiseitig
  - Türschoner in Sondergröße nach Kundenwunsch (Breite x Höhe):
  - absenkbare Bodendichtung
  - Schleifdichtung
  - Kostklappe 260 x 200 mm (lichte Öffnung), ohne Scherenbänder (Öffnungswinkel ca. 170°), mit Fallenschloss oder vorgerichtet für bauseitiges Gewahrsamsschloss
  - Kostklappe 260 x 260 mm (lichte Öffnung bis Oberkante Kostklappenboden), mit Scherenbänder (Öffnungswinkel 90°), mit Fallenschloss oder vorgerichtet für bauseitiges Gewahrsamsschloss.
  - Kostklappe mit Edelstahl-Auflage an Innenseite
  - Kostklappe mit Sondergröße (Breite x Höhe):
  - Sichtfenster für lichte Durchsicht 200 x 200 mm, B1-Verglasung, 17 mm dick
  - Sonderverglasung (z.B. schussicher) auf Anfrage
  - Sichtfenster mit Sondergröße, lichte Durchsicht (Breite x Höhe):
  - Sichtfensterverschluss als einwandige Blechklappe in Drehtürfunktion, Stangenscharnier, mit Magnetarretierung
  - Sichtfensterverschluss als doppelwandige
  - Blechklappe in Drehtürfunktion, mit Fallen- oder Riegelschloss
  - innenliegende, flurseitige Antidröhnbeschichtung, ca. 1 mm dick

**Zarge:** Eckzarge aus verzinktem Blech, 3,0 mm dick, mit 3-seitiger EPDM-Zargendichtung (wahlweise ohne Zargendichtung)  
unterer Türanschlagwinkel 50x30x5 mm mit Erdungsschraube. 3 massive Doppel-Maueranker je Seite.

### Sonderausstattungen

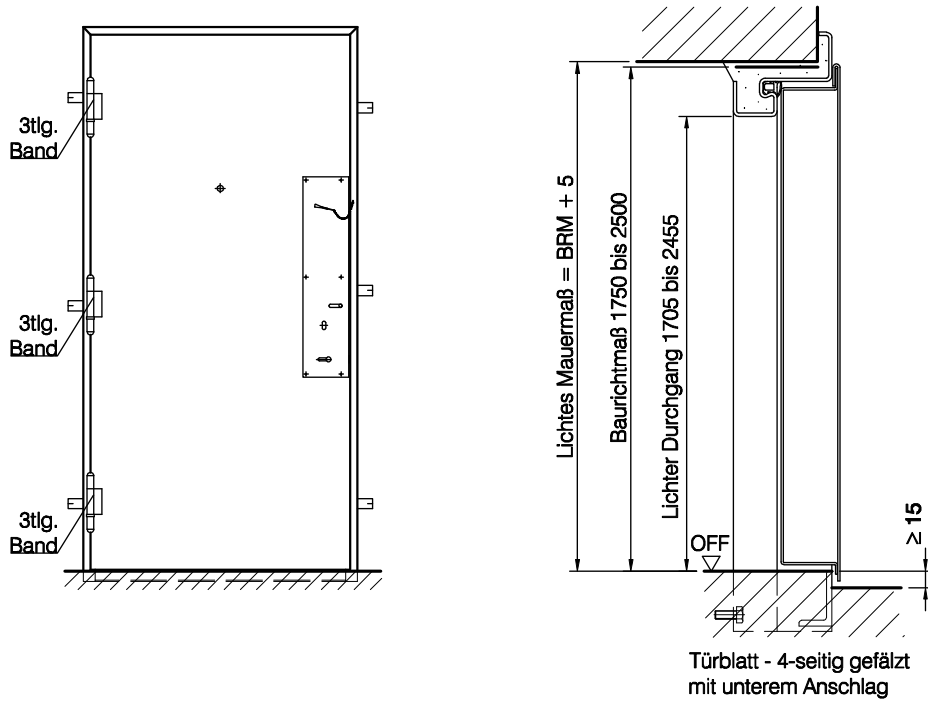
- Zarge:**
- Vorrichtungen für Riegelkontakt
  - Umfassungszarge aus verzinktem Blech, 2,0 mm dick mit 3-seitiger EPDM-Zargendichtung
  - Umfassungszarge aus verzinktem Blech, 3,0 mm dick ohne Zargendichtung
  - Gegenzarge aus verzinktem Blech 1,5 mm, 2,0 mm oder 3,0 mm dick
  - bei Zargen ohne Dichtung mit Anschlagdämpfer in der Zarge
- Oberfläche:** Türblatt/Zarge verzinkt und grundiert ähnlich RAL 9002 (Grauweiß)
- Beschläge:**
- 3 Stück 3-teilige Spezialbänder, 200 x 5 mit 16 mm Dorn, verzinkt, mit Kugellager und Bandsicherung
  - vorgerichtet für bauseits gestelltes Einsteckschloss nach DIN 18250 oder Gewahrsamsschloss Fabrikate: STUV, Technolog, Schlechtendahl, BMH etc.) Spezial-Schlosskasten für bauseits gestelltes Schloss incl. Aussparung für eingelassenen Schlossstulp.
  - Vorgerichtet für Rosetten bzw. Schilder passend zu baus. Schlössern
  - Leichtmetall-Türknauf

### Sonderausstattungen

- Beschläge:**
- Weitwinkelspion mit schwenkbaren Abdeckblech, Standardhöhe: 1550 mm
  - vorgerichtet für bauseitigen Spion
  - Drehschloß (Weitwinkel/ Pillendurchreiche/ Geschlossen)
  - Sonderspione auf Anfrage
  - innenliegender Schubriegel aus Flachstahl 30x10 mm, mit Stahl-Betätigungsgriff, 1 Stck. unterhalb des Schlosses oder 2 Stck. unter- und oberhalb des Schlosses.
  - Schubriegelarretierung
  - vorgerichtet für bauseitiges Gewahrsamsschloss mit beidseitiger Schließung
  - vorgerichtet für bauseitiges Gewahrsamsschloss mit Treibriegelfunktion
  - Obentürschließer
  - Türstopper, Boden- oder Wandmontage

### Normgrößen:

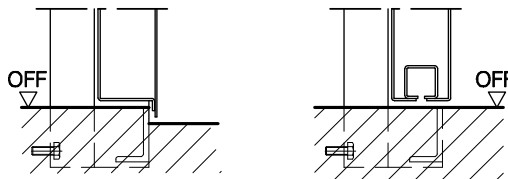
Bestellmaße/ Baurichtmaße Breite x Höhe	Lichte Durchgangmaße Breite x Höhe
1000 x 2125	910 x 2080
1125 x 2125	1035 x 2080
1250 x 2250	1160 x 2205
1250 x 2500	1160 x 2465
1500 x 2500	1410 x 2465



## Bodenanschlüsse

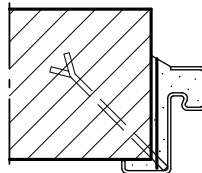
Bild 1: mit unterem Anschlag,  
Türblatt 4-seitig gefälzt  
Bild 2: ohne unteren Anschlag,  
Türblatt 3-seitig gefälzt

Bild 1



## Einbau in Mauerwerk- /Betonwänden

### Mauerankermontage



(Eckzarge)