



Feuerhemmende Stahltür T 30-1-FSA „Teckentrup 62 AE“

Geprüft und zugelassen für den Einbau in innere und äußere Wände

Beispiel Ausschreibungstext:

T 30-1-FSA Stahl-Feuerschutztür geprüft nach DIN 4102 zusätzlich (EN 1634-1). Standard: nach außen öffnend. Einflügeliges Türelement mit Schleifdichtung. Türblatt 62 mm dick, 3-seitig gefälzt. Eckzarge 1,5 mm dick mit 3-seitiger Dichtung und unterem Bodenwinkel. Türblatt und Zarge verzinkt und grundiert, Grauweiß ähnlich RAL 9002. Einsteckschloss mit Wechsel PZ-gelocht nach DIN 18250. FS-Rundgriff-Drückergarnitur, schwarz (Kunststoff). Drücker festdrehbar gelagert, mit Buntbart-Einsatz und 1 Bb-Schlüssel. 2 Konstruktionsbänder mit Kugellager, 1 Obentürschließer TS 5000 L. Kopfmontage auf Bandgegenseite. 3 Sicherungszapfen.

Fabrikat „Teckentrup 62“ oder vergleichbar.

(Je nach Bedarf zusammenstellen und ausschreiben. Die entsprechenden Angaben bitte den untenstehenden Technischen Daten entnehmen. Stand 01.05.2017)

Technische Daten

Bauf-sichtliche Zulassung	Z-6.21-2254 geprüft nach DIN 4102 zusätzlich (EN 1634-1) mit Zulassung für die Außenanwendung Leistungseigenschaften nach DIN EN 14351-1: Wärmedurchgangskoeffizient nach EN ISO 12567-1 $U_p =$	1,3 W/m ² K
Einbau in	<ul style="list-style-type: none"> ▪ Mauerwerk ▪ Beton • Porenbeton - nach DIN 4165 - bei bewehrten 	mind. 175 mm mind. 100 mm mind. 150 mm mind. 150 mm
Zugelassener Größenbereich	Bau-Richtmaß-Breite:	625 – 1350 mm
	Bau-Richtmaß-Höhe:	1750 – 2500 mm
Anschlagart	DIN rechts oder DIN links	
Türblatt	Standard nach außen öffnend Doppelwandig, 3-seitig gefälzt mit Wetterschenkel mit Schleifdichtung Türblattdicke: Blechdicke: Sicherungszapfen: Isolierung:	Dünnfalz 33 dB 62 mm 0,75 mm mind. 3 Mineralfaserplatte
Zarge	Eckzarge 1,5 mm dick, 3-seitig mit umlaufender Dichtung und unterem Bodenwinkel. Befestigung der Zarge durch Sichtmauerwerksmontage ohne Bodeneinstand. Sonderausstattung: Blockzarge und Gegenzarge oder Umfassungszarge	
Bodenab-schlüsse	<ul style="list-style-type: none"> ▪ mit Schleifdichtung (Standard) ▪ Bodendichtung absenkbar ▪ Anschlagschiene mit Dichtung Bodendichtungen nachrüstbar. 	
Oberfläche	Türblatt/Zarge verzinkt und grundiert, Grauweiß ähnlich RAL 9002 Sonderausstattung: RAL nach Wahl	
Bänder und Schließmittel	<ul style="list-style-type: none"> ▪ 2 Konstruktionsbänder mit Kugellager und 1 Obentürschließer (TS 5000 L, Kopfmontage auf Bandgegenseite) ▪ Ausgleichsringe zur Höhenregulierung 	
Beschläge	<ul style="list-style-type: none"> ▪ Einsteckschloss mit Wechsel pz-gelocht nach DIN 18250 ▪ FS-Rundgriff-Drückergarnitur, schwarz (Kunststoff). Drücker festdrehbar gelagert, mit Buntbart-Einsatz und 1 Bb-Schlüssel 	

Sonderaus-stattungen

- Drückergarnituren/Wechselgarnituren:
 - Kunststoff - Leichtmetall
 - Edelstahl - mit Kurzschild oder Rosette (verschiedene Fabrikate)
- vorgerichtet für Rosettenbeschlag
- Schösser
 - Profilzylinder 40,5 + 40,5 mm
 - Panikschlösser (geteilte Nuss/Wechsel)
- Obentürschließer DIN EN 1154
Montage auf Bandseite/Bandgegenseite (Kopfmontage), Öffnung nach innen oder außen
 - TS 89 F
 - TS 93
 - TS 5000
- absenkbarer Bodendichtung
- Anschlagschiene mit Dichtung
- Verschlusskontrolle (Riegelkontakt)
- Öffnungsmelder (Reedkontakt)
- elektromechanisches Sperrelement
- elektrische Türöffner
- RAL nach Wahl

	Bestellmaße/ Baurichtmaße Breite x Höhe	Lichte Durchgangsmaße Breite x Höhe
Normgrößen Stahltür	750 x 2000	666 x 1961
	2125	2086
	875 x 1875	791 x 1836
	2000	1961
	2125	2086
	1000 x 2000	916 x 1961
	2125	2086
	1125 x 2000	1041 x 1961
	2125	2086
	1250 x 2000	1166 x 1961
2125	2086	
2250	2211	

(Sondergrößen: von 625 x 1750 bis 1350 x 2500)

Weitere Qualifikationen
(Sonderausführungen):

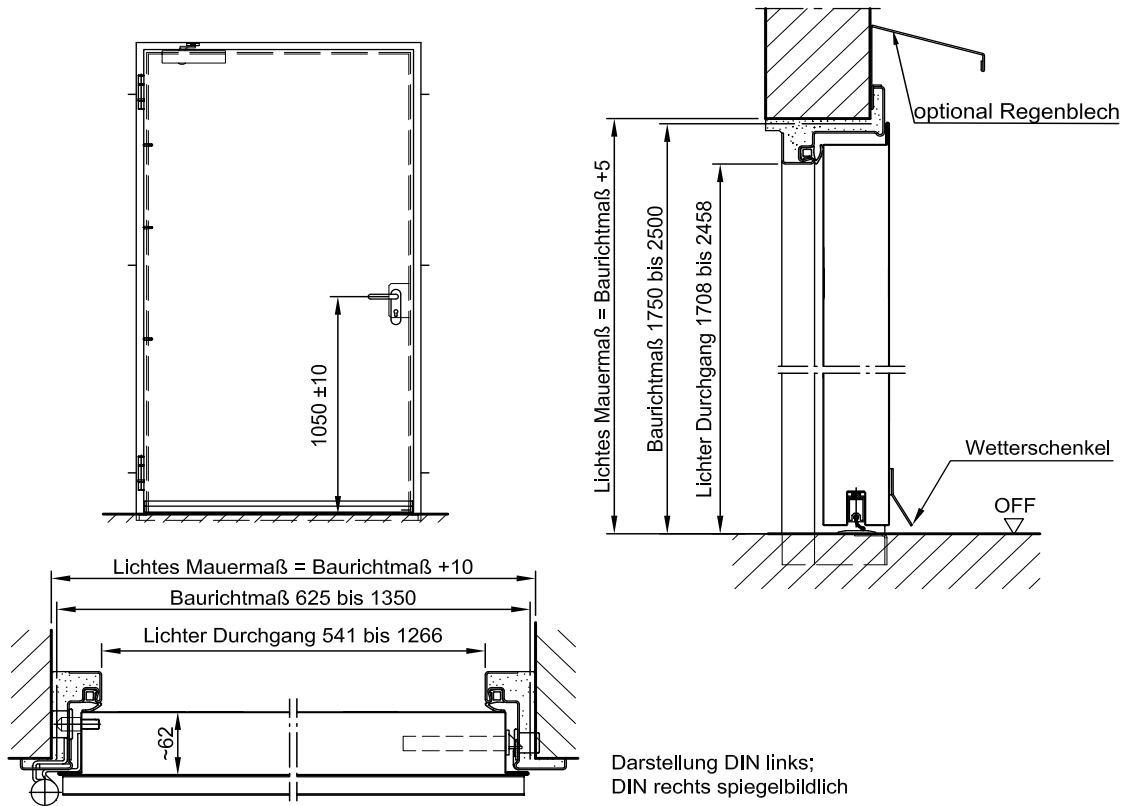


Einbruchhemmend nach
DIN EN 1627 -
RC 2 (WK 2)



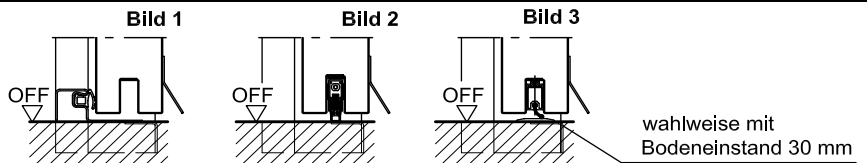
Feuerhemmende Stahltür T 30-1-FSA „Teckentrup 62 AE“

Geprüft und zugelassen für den Einbau in innere und äußere Wände



unterer Türabschluss

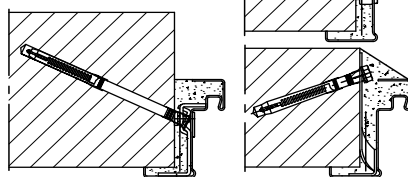
- Bild 1: mit unterem Anschlag/Dichtung
- Bild 2: mit absenkbarer Bodendichtung
- Bild 3: mit Schleifdichtung



Einbau in Mauerwerk-/Betonwänden

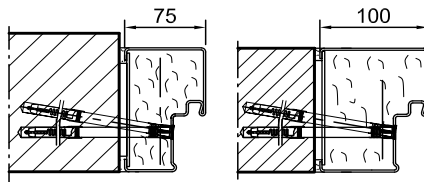
Betonwände ≥ 100 mm
Mauerwerkswände ≥ 175 mm

Dübelmontage (Abb. Eckzarge)

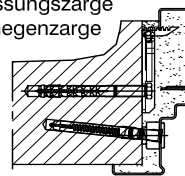


Typ 4.1

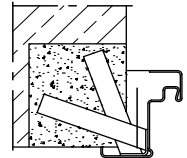
Typ 4.2



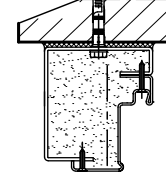
Umfassungs- und Gegenzarge



Einbetonier Montage - Eckzarge



Typ 2.2



vor der Laibung

Einbau in Porenbetonwänden

Aus Porenbetonblock- bzw. Plansteinen nach DIN 4165 Festigkeitsklasse 4, Wanddicke mind. 150 mm, oder aus bewehrten Porenbetonplatten Festigkeitsklasse 4, Wanddicke mind. 150 mm.

Dübelmontage

