



Hochfeuerhemmende Stahltür T 60-2-FSA „Teckentrup 62“

Tür mit Dünnfalz

Beispiel Ausschreibungstext:

T 60-2-FSA Stahl-Feuerschutztür geprüft nach EN 1634-1 (DIN 4102). Zweiflügeliges Türelement. Anschlagart DIN rechts. Flächenbündiges Türblatt. Türblatt 62 mm dick, 3-seitig gefälzt. Eckzarge 1,5 mm dick mit 3-seitiger Dichtung, ohne Bodeneinstand. Türblatt und Zarge verzinkt und grundiert, Grauweiß ähnlich RAL 9002. Gangflügel Einsteckschloss mit Wechsel pz-gelocht nach DIN 18250. FS-Rundgriff-Drückergarnitur schwarz (Kunststoff). Drücker festdrehbar gelagert mit Buntbart-Einsatz und 1 Bb-Schlüssel. Standflügel mit Falztreibriegelschloss mit standardmäßiger Verriegelung nach oben. Je Flügel 2 Konstruktionsbänder mit Kugellager und 1 Obentürschließer nach DIN EN 1154. 1 Schließfolgeregler. Fabrikat „Teckentrup 62“ oder vergleichbar.

(Je nach Bedarf zusammenstellen und ausschreiben. Die entsprechenden Angaben bitte den untenstehenden Technischen Daten entnehmen. Stand 01.03.2020)

Technische Daten

Bauaufsichtliche Zulassung	Z-6.20-1910 geprüft nach EN 1634-1 (DIN 4102) für den Einbau in innere Wände Wärmedurchgangskoeffizient nach EN ISO 12567-1 (ohne Verglasung) Blechdicke 1,0 mm: $U_D =$ 1,3 W/m ² K	
Einbau in	<ul style="list-style-type: none"> ▪ Mauerwerk mind. 115 mm ▪ Beton mind. 100 mm ▪ Leichtbauständerwand * Porenbeton mind. 100 mm - bei Porenbetonsteinen mind. 150 mm - bei bewehrten Porenbeton mind. 150 mm ▪ bekleidete Stahlstützen F 90 	
	* Montagewände F 90 nach DIN 4102 Teil 4 od. nach allg. bauaufs. Prüfzeugnis. Zugelassene Wände siehe Register Einbau-Details.	
Zugelassener Größenbereich	Bau-Richtmaß	B 1375 - 2500 mm H 1750 - 2500 mm
Anschlagart	DIN rechts oder DIN links	
Klappen-/Türblatt	doppelwandig, 3-seitig gefälzt Türblattdicke: 62 mm Blechdicke: 1,0 mm Sicherungszapfen: je Flügel mind. 2	Dünnfalz
Zarge	Eckzarge 1,5 mm dick mit 3-seitiger Dichtung, ohne Bodeneinstand. Befestigung der Zarge durch Sichtmauerwerksmontage. Sonderausstattung: <ul style="list-style-type: none"> ▪ Blockzarge und Gegenzarge oder Umfassungszarge ▪ Zarge mit Bodeneinstand 	
Bodenabschlüsse	<ul style="list-style-type: none"> ▪ Bodendichtung absenkbar ▪ Schleifdichtung ▪ Anschlagschiene mit Dichtung Bodendichtungen nachrüstbar.	
Oberfläche	Türblatt und Zarge verzinkt und grundiert, Grauweiß ähnlich RAL 9002 Sonderausstattung: <ul style="list-style-type: none"> ▪ RAL nach Wahl 	
Bänder und Schließmittel	<ul style="list-style-type: none"> ▪ 4 Konstruktionsbänder mit Kugellager ▪ 2 Obentürschließer ▪ 1 Schließfolgeregler ▪ Ausgleichsringe zur Höhenregulierung 	

Beschläge	Gangflügel: <ul style="list-style-type: none"> ▪ Einsteckschloss mit Wechsel pz-gelocht nach DIN 18250 ▪ FS-Rundgriff-Drückergarnitur, schwarz (Kunststoff). Drücker festdrehbar gelagert, mit Buntbart-Einsatz und 1 Bb-Schlüssel. Standflügel: <ul style="list-style-type: none"> ▪ Standflügel mit Falztreibriegelschloss mit standardmäßiger Verriegelung nach oben.
Sonderausstattungen	<ul style="list-style-type: none"> ▪ Drückergarnituren/Wechselgarnituren: - Kunststoff - Leichtmetall - Edelstahl - mit Kurzschild oder Rosette (verschiedene Fabrikate) ▪ vorgerichtet für Rosettenbeschlag ▪ Panik-Stangengriff ▪ Schlösser - Panikschlösser - Gesichertes Treibriegelschloss - Blockschloss (muss gestellt werden) ▪ Profilzylinder 40,5 + 40,5 mm ▪ Obentürschließer DIN EN 1154 - Band-/Bandgegenseite - mit Gleitschiene - mit Feststellung - mit Rauchmelder - ITS 96 (verdeckt) ▪ Elektrischer Türöffner ▪ Verschlusskontrolle (Riegelkontakt) eingebaut ▪ Öffnungsmelder (Reedkontakt) eingebaut ▪ Drehtürantriebe ▪ Feststellanlagen ▪ 3D-Bänder

	Bestellmaße/ Baurichtmaße Breite x Höhe	Lichte Durchgangsmaße (Eckzarge) Breite x Höhe
Normgrößen	1500 x 2000	1416 x 1958
	2125	2083
	1750 x 2000	1666 x 1958
	2125	2083
	2000 x 2000	1916 x 1958
	2125	2083
	2500	2458
	2125 x 2125	2041 x 2083
	2250 x 2250	2166 x 2208
	2500 x 2500	2416 x 2458

(Sondergrößen: von 1375 x 1750 bis 2500 x 2500)

Weitere Qualifikationen (Sonderausführungen):



Rauchdicht nach EN 1634-3/ DIN 18095, für Massiv- und Leichtbauständerwände



Schalldämmend nach DIN EN 20140/717 Teil 1
RW 33dB mit Bodendichtung absenkbar
RW 33dB mit Anschlagschiene und Dichtung
RW 33dB mit Schleifdichtung

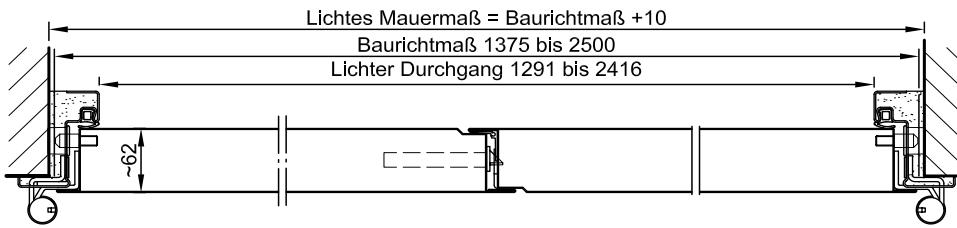
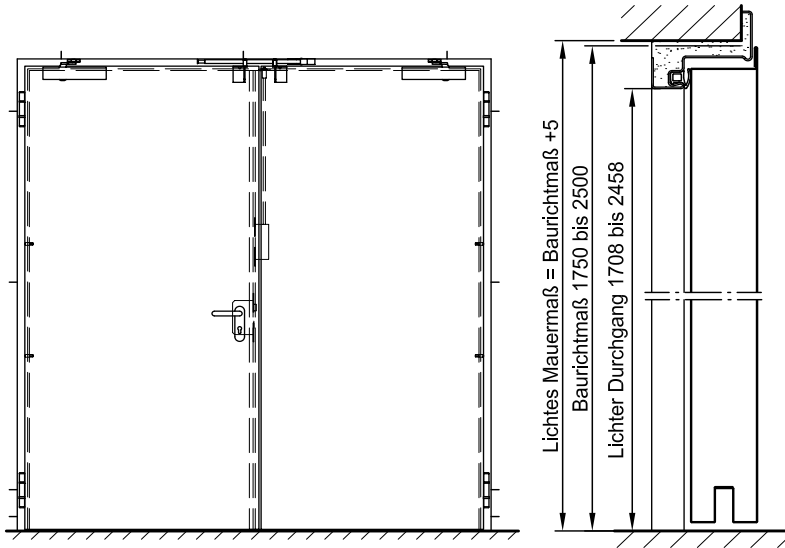


Einbruchhemmend nach DIN EN 1627/1627-
RC 2 (WK 2), **RC 3** (WK 3)



Hochfeuerhemmende Stahltür T 60-2-FSA „Teckentrup 62“

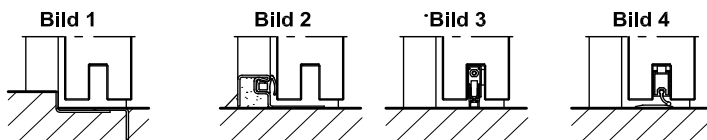
Tür mit Dünnfalz



Darstellung Gangflg. DIN links;
Gangflg. DIN rechts spiegelbildlich

Bodenanschlüsse

- Bild 1: mit unterem Anschlag
- Bild 2: mit unterem Anschlag/Dichtung
- Bild 3: mit absenk. Bodendichtung
- Bild 4: mit Schleifdichtung



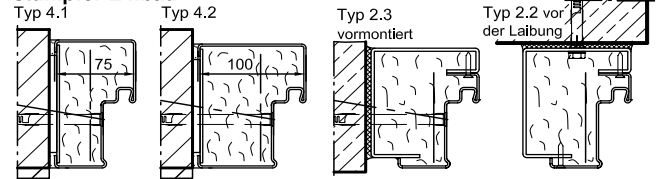
Einbau in Mauerwerk-/ Betonwänden

Betonwände ≥ 100 mm
Mauerwerkwände ≥ 115 mm

Sichtmauerwerksmontage



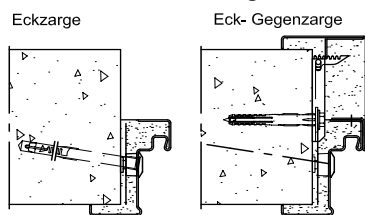
stumpfer Einbau



Einbau in Porenbeton- wänden

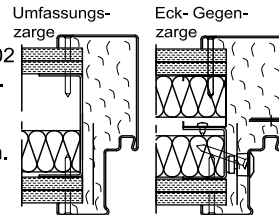
Aus Porenbetonsteinen oder
aus bewehrten Porenbeton.
Wanddicke mind. 150 mm.

Sichtmauerwerksmontage



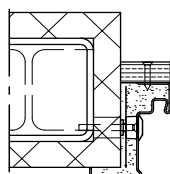
Einbau in Montagewänden

(Schnellbauzarge)
Montagewände
 $\geq F90$ nach DIN 4102
Teil 4 oder nach allg.
bauaufsichtlichem
Prüfzeugnis Wand-
dicke mind. 100 mm.



Einbau in bekleidete Stahlkonstruktion

F90



Detaillierte Einbauvarianten-Übersicht
siehe Planungs-, Einbau- und
Wartungsanleitung für 1-flügelige und
2-flügelige Türen