



Feuerbeständige Stahltür T 90-1-FSA „Teckentrup 62“ - Außenanwendung

Tür mit **Dünnfalz**, geprüft und zugelassen für den Einbau in äußere Wände

Beispiel Ausschreibungstext:

T 90-1-FSA Stahl-Feuerschutztür geprüft nach DIN 4102 zusätzlich (EN 1634-1). Standard: nach außen öffnend. Einflügeliges Türelement mit Schleifdichtung. Türblatt 62 mm dick, 3-seitig gefälzt. Eckzarge 1,5 mm dick mit 3-seitiger Dichtung, ohne Bodeneinstand. Türblatt und Zarge verzinkt und grundiert, Grauweiß ähnlich RAL 9002. Einsteckschloss mit Wechsel PZ-gelocht nach DIN 18250. FS-Rundgriff-Drückergarnitur, schwarz (Kunststoff). Drücker festdrehbar gelagert, mit Buntbart-Einsatz und 1 Bb-Schlüssel. 2 Konstruktionsbänder mit Kugellager und 1 Obentürschließer TS 5000, Montage auf Bandgegenseite.

Fabrikat „Teckentrup 62“ oder vergleichbar.

(Je nach Bedarf zusammenstellen und ausschreiben. Die entsprechenden Angaben bitte den untenstehenden Technischen Daten entnehmen. Stand 01.03.2018)

Technische Daten

Baufällige Zulassung	Z-6.21-2255 geprüft nach DIN 4102 (EN 1634-1) mit Zulassung für die Außenanwendung Leistungseigenschaften nach DIN EN 14351-1: Wärmedurchgangskoeffizient nach EN ISO 12567-1, $U_p =$ 1,3 W/m ² K
Einbau in	<ul style="list-style-type: none"> ▪ Mauerwerk mind. 175 mm ▪ Beton mind. 140 mm • Porenbeton <ul style="list-style-type: none"> - bei Porenbetonsteinen mind. 175 mm - bei bewehrten Porenbeton mind. 175 mm
Zugelassener Größenbereich	Bau-Richtmaß B 625 – 1350 mm H 1750 – 2500 mm
Anschlagart	DIN rechts oder DIN links
Türblatt	Standard nach außen öffnend Doppelwandig, 3-seitig gefälzt mit Wetterschenkel mit Schleifdichtung Türblattdicke: 62 mm Blechdicke: 0,75 mm Sicherungszapfen: mind. 3 Dünnfalz
Zarge	Eckzarge 1,5 mm dick, 3-seitig mit umlaufender Dichtung, ohne Bodeneinstand. Befestigung der Zarge durch Sichtmauerwerksmontage. Sonderausstattung: <ul style="list-style-type: none"> ▪ Blockzarge und Gegenzarge oder Umfassungszarge ▪ Zarge mit Bodeneinstand
Bodenabschlüsse	<ul style="list-style-type: none"> ▪ mit Schleifdichtung (Standard) ▪ Bodendichtung absenkbar ▪ Anschlagschiene mit Dichtung Bodendichtungen nachrüstbar.
Oberfläche	Türblatt/Zarge verzinkt und grundiert, Grauweiß ähnlich RAL 9002 Sonderausstattung: <ul style="list-style-type: none"> ▪ RAL nach Wahl
Bänder und Schließmittel	<ul style="list-style-type: none"> ▪ 2 Konstruktionsbänder mit Kugellager und 1 Obentürschließer (TS 5000, Montage auf der Gebäudeinnenseite) ▪ Ausgleichsringe zur Höhenregulierung
Beschläge	<ul style="list-style-type: none"> ▪ Einsteckschloss mit Wechsel pz-gelocht nach DIN 18250 ▪ FS-Rundgriff-Drückergarnitur, schwarz (Kunststoff). Drücker festdrehbar gelagert, mit Buntbart-Einsatz und 1 Bb-Schlüssel

Sonderausstattungen

- Drückergarnituren/Wechselgarnituren:
 - Kunststoff - Leichtmetall
 - Edelstahl - mit Kurzschild oder Rosette (verschiedene Fabrikate)
- vorgefertigt für Rosettenbeschlag
- Schlösser
 - Panikschlösser (geteilte Nuss/Wechsel)
- Profilzylinder 40,5 + 40,5 mm
- Obentürschließer DIN EN 1154
Montage auf Bandseite/Bandgegenseite, Öffnung nach innen oder außen
 - TS 89 F
 - TS 93
 - TS 5000
- Verschlusskontrolle (Riegelkontakt)
- Öffnungsmelder (Reedkontakt)
- elektromechanisches Sperrelement
- elektrische Türöffner
- 3D-Bänder
- Regenleiste klein (Aluminium)
- Regenblech groß (Stahl)

	Bestellmaße/ Baurichtmaße Breite x Höhe	Lichte Durchgangsmaße (Eckzarge) Breite x Höhe
Normgrößen Stahltür	750 x 2000	666 x 1958
	2125	2083
	875 x 1875	791 x 1833
	2000	1958
	2125	2083
	1000 x 2000	916 x 1958
	2125	2083
	1125 x 2000	1041 x 1958
	2125	2083
	1250 x 2000	1166 x 1958
2125	2083	
2250	2208	

(Sondergrößen: von 625 x 1750 bis 1350 x 2500)

Weitere Qualifikationen
(Sonderausführungen):

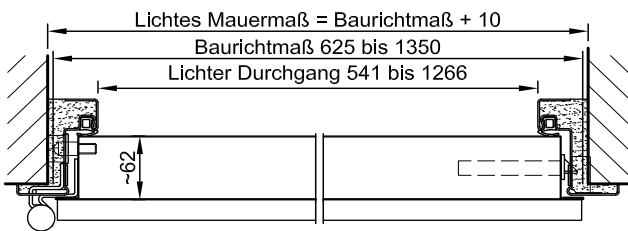
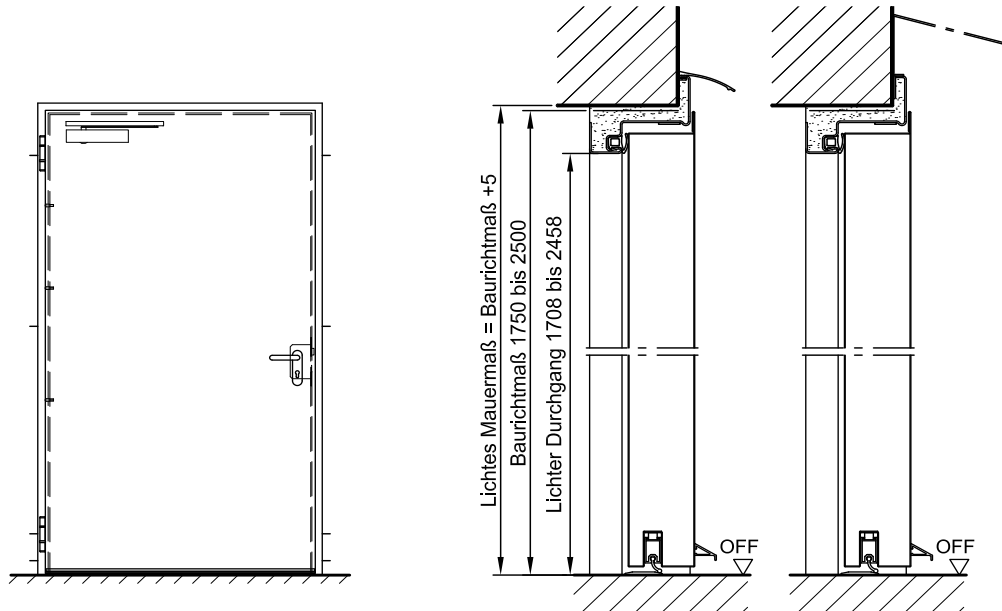


Einbruchhemmend nach
DIN EN 1627 -
RC 2 (WK 2)



Feuerbeständige Stahltür T 90-1-FSA „Teckentrup 62“ - Außenanwendung

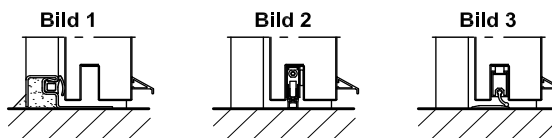
Tür mit **Dünnfalz**, geprüft und zugelassen für den Einbau in äußere Wände



Darstellung DIN links;
DIN rechts spiegelbildlich

Bodenanschlüsse

- Bild 1: mit unterem Anschlag/Dichtung
- Bild 2: mit absenk. Bodendichtung
- Bild 3: mit Schleifdichtung



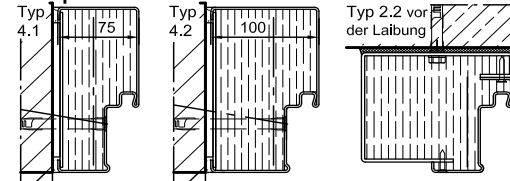
Einbau in Mauerwerk-/Betonwänden

Betonwände ≥ 140 mm
Mauerwerkwände ≥ 175 mm

Sichtmauerwerksmontage



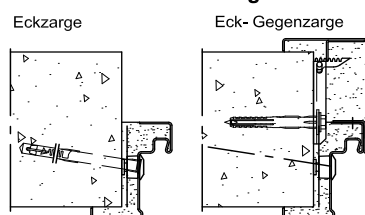
stumpfer Einbau



Einbau in Porenbetonwänden

Aus Porenbetonsteinen oder aus bewehrten Porenbeton. Wanddicke mind. 175 mm.

Sichtmauerwerksmontage



Detaillierte Einbauvarianten-Übersicht siehe Planungs-, Einbau- und Wartungsanleitung für 1-flügelige und 2-flügelige Türen und die für Außenanwendung