



Stahl-Rauchschutztür „RS-1“

nach DIN 18095/EN 1634-3 wahlweise mit Verglasung

Beispiel Ausschreibungstext:

Stahl-Rauchschutztür RS-1, geprüft nach DIN 18095/EN 1634-3. Einflügeliges Türelement. Anschlagart DIN rechts. Türblatt 62 mm dick, 3-seitig gefälzt, Eckzarge 1,5 mm dick mit 3-seitiger Dichtung und unteren Auflaufprofil für Schleifdichtung im Türblatt. Türblatt und Zarge verzinkt und grundiert, Grauweiß ähnlich RAL 9002. Einsteckschloss mit Wechsel pz-gelocht. Kunststoff-Drückergarnitur schwarz. Drücker festdrehbar gelagert, für Profilzylinder verwendbar. Rauchschutztüren müssen mit einem Profilzylinder ausgestattet werden. 2 dreiteilige Konstruktionsbänder mit Kugellager, 1 Obentürschließer, 1 Sicherungszapfen.

Fabrikat „Teckentrup“ oder vergleichbar.

(Je nach Bedarf zusammenstellen und ausschreiben. Die entsprechenden Angaben bitte den untenstehenden Technischen Daten entnehmen. Stand 01.06.2017)

Technische Daten

Baufachliche Zulassung	geprüft nach DIN 18095/EN 1634-3	
Einbau in	<ul style="list-style-type: none"> ▪ Mauerwerk mind. 115 mm ▪ Beton mind. 100 mm ▪ Leichtbauständerwand * mind. 100 mm ▪ Porenbeton <li style="padding-left: 20px;">- nach DIN 4165 mind. 115 mm <li style="padding-left: 20px;">- bei bewehrten mind. 115 mm 	
	* Montagewände ≥ F 30 nach DIN 4102 Teil 4 od. nach allg. bauaufs. Prüfzeugnis. Zugelassene Wände siehe Register Einbau-Details.	
Zugelassener Größenbereich	Bau-Richtmaß-Breite:	625 - 1350 mm
	Bau-Richtmaß-Höhe:	1750 - 2500 mm
Anschlagart	DIN rechts oder DIN links	
Türblatt	Doppelwandig, 3-seitig gefälzt Türblattstärke: Blechdicke: Sicherungszapfen: Isolierung:	Dünnfalz 62 mm 1,0 mm mind. 1 Mineralfaserplatte
Zarge	Eckzarge 1,5 mm dick mit 3-seitiger Dichtung und unterem Auflaufprofil für Schleifdichtung im Türblatt. Befestigung der Zarge durch Schraubmontage. Anzahl 3 Stück je Seite. Sonderausstattung: Blockzarge und Gegen- oder Umfassungszarge (Bei Porenbetonwänden immer mit Gegenzarge)	
Oberfläche	Türblatt/Zarge verzinkt und grundiert, Grauweiß ähnlich RAL 9002	
Bänder und Schließmittel	<ul style="list-style-type: none"> ▪ 2 Konstruktionsbänder mit Kugellager und ▪ 1 Obentürschließer 	
Beschläge	<ul style="list-style-type: none"> ▪ Einsteckschloss mit Wechsel pz-gelocht nach DIN 18250 ▪ Kunststoff-Drückergarnitur schwarz. Drücker festdrehbar gelagert, für Profilzylinder verwendbar. ▪ (Rauchschutztüren müssen mit einem Profilzylinder ausgestattet werden) 	
Verglasung	Standard: Eckig- mit Alu-Glshalteleisten und 21 mm VSG Verglasung. Rundverglasung mit Stahl-Glshalteleisten Drahtglas 6 mm VSG Verglasung. Max. Scheibenmaß 741 x 1658 mm Sonderausstattung: Verbundsicherheitsglas 8 mm Drahtspiegelglas 6-7 mm Stahlfadenverbundsicherheitsglas 6 mm Einscheibensicherheitsglas 6 oder 8 mm Pyraglas 6,5 mm	

Sonderausstattungen

- **Drückergarnituren/Wechselgarnituren:**
 - Kunststoff - Leichtmetall
 - Edelstahl - mit Kurzschild oder Rosette (verschiedene Fabrikate)
- **Schlösser**
 - Profilzylinder 40,5 + 40,5 mm
 - Panikschlösser
 - Blockschloss (muss gestellt werden)
- **Panik-Stangengriff**
- **Obentürschließer DIN EN 1154**
 - Kopfmontage - mit Gleitschiene
 - mit Feststellung - mit Rauchmelder
 - integrierten Türschließer ITS 96
- **Elektrischer Türöffner**
- **Verschlusskontrolle (Riegelkontakt) eingebaut**
- **Öffnungsmelder (Reedkontakt) eingebaut**
- **Drehtürantriebe**
- **Feststellanlagen**
- **absenkbare Bodendichtung**

	Bestellmaße/ Baurichtmaße Breite x Höhe	Lichte Durchgangsmaße (Eckzarge) Breite x Höhe
Normgrößen	750 x 2000	666 x 1961
	2125	2086
	875 x 1875	791 x 1836
	2000	1961
	2125	2086
	1000 x 2000	916 x 1961
	2125	2086
	1125 x 2000	1041 x 1961
	2125	2086
	1250 x 2000	1166 x 1961
2125	2086	
2250	2211	

(Sondergrößen: von 625 x 1750 bis 1350 x 2500)

Weitere Qualifikationen
(Sonderausführungen):

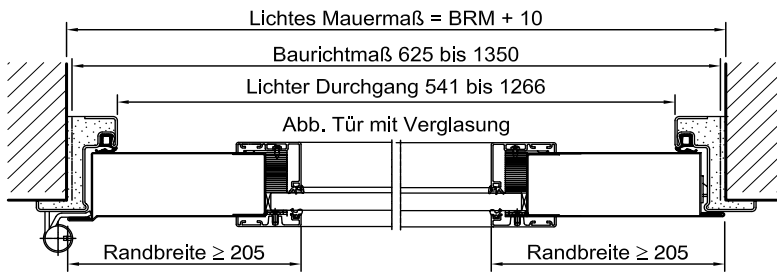
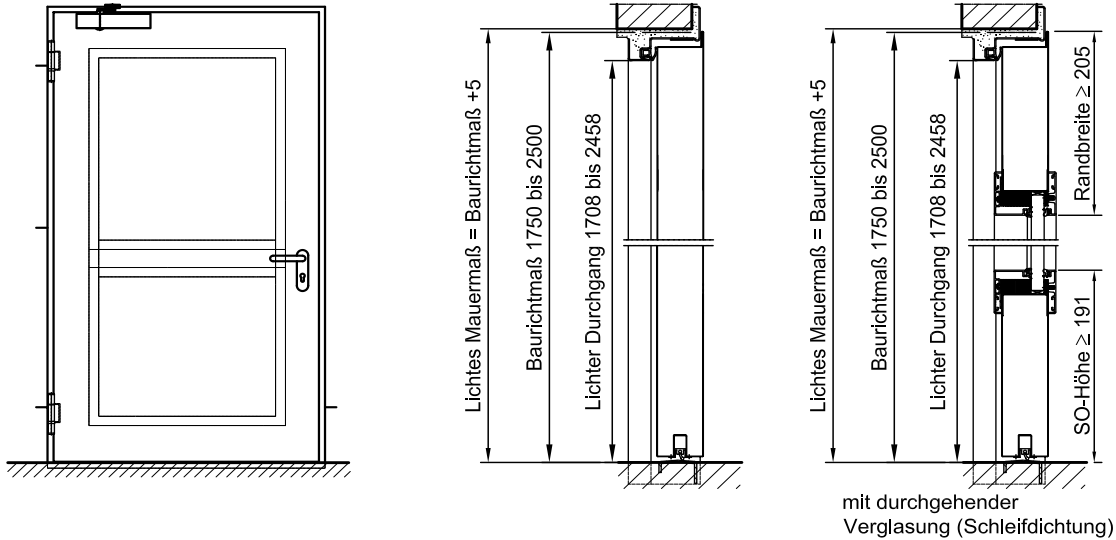


Einbruchhemmend nach
DIN EN 1627 -
RC 2 (WK 2), RC 3 (WK 3)



Stahl-Rauchschutztür „RS-1“

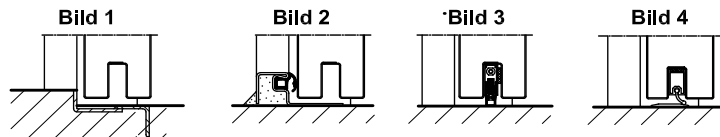
nach DIN 18095/EN 1634-3 wahlweise mit Verglasung



Darstellung DIN links;
DIN rechts spiegelbildlich

Bodenanschlüsse

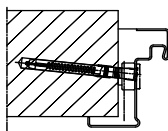
- Bild 1: mit unterem Anschlag
- Bild 2: mit unterem Anschlag/Dichtung
- Bild 3: mit absenkbar. Bodendichtung (Rauchschutztür mit OTS)
- Bild 4: mit Schleifdichtung



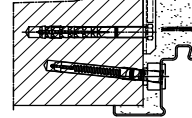
Einbau in Mauerwerk-/Betonwänden

Betonwände ≥ 100 mm
Mauerwerkwände ≥ 115 mm

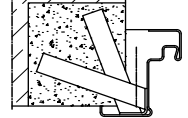
Dübelmontage



Umfassungszarge und Gegenzarge



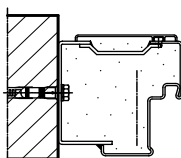
Einbetonier Montage - Eckzarge



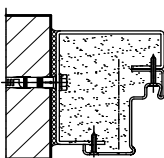
Einbau mit Blockzarge

Stumpfer Einbau zwischen Betonwänden ≥ 100 mm
Mauerwerkswände ≥ 115 mm

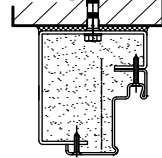
Typ 1.1



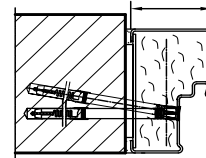
Typ 2.1 demontierbar



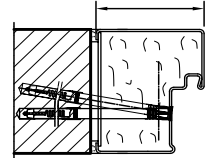
Typ 2.2 vor der Laibung



Typ 4.1



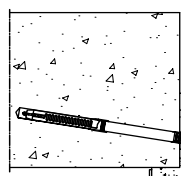
Typ 4.2



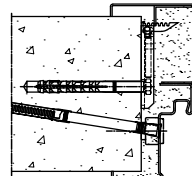
Einbau in Porenbetonwänden (Türen mit OTS)

Aus Porenbetonblock- bzw. Plansteinen nach DIN 4165 Festigkeitsklasse 4, oder aus bewehrten Porenbetonplatten Festigkeitsklasse 4. Wanddicke mind. 115 mm.

Dübelmontage



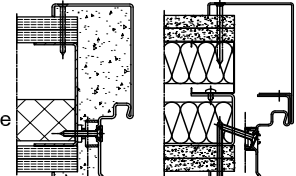
Eckzarge



Eck- Gegenzarge

Einbau in Montagewänden (Schnellbauzarge) (Türen mit OTS)

Montagewände $\geq F30$ nach DIN 4102 Teil 4 oder nach allg. bauaufsichtlichem Prüfzeugnis Wanddicke mind. 100 mm.



Umfassungszarge/Eck- Gegenzarge