



Stahl-Sicherheitstür dw 62-1 „Teckentrup“ RC 2

Tür mit **Dickfalz**, wahlweise mit Verglasung, Stahl-Trafogitter

Beispiel Ausschreibungstext:

dw 62-1 Stahl-Sicherheitstür geprüft nach DIN EN 1627 RC 2. Einflügeliges Türelement. Türblatt 62 mm dick, 3-seitig gefälzt. Eckzarge 1,5 mm dick mit 3-seitiger Dichtung und unterem Bodenwinkel. Türblatt und Zarge verzinkt und grundiert, grauweiß ähnlich RAL 9002. Einsteckschloss mit Wechsel PZ-gelocht. FS-Alu-Sicherheits-Wechselbeschlag Klasse ES 1 DIN 18257. Sicherheitsprofilzylinder P2 mit Aufbohr- und Ausziehschutz BZ nach DIN 18252. 3 Schlüssel und Sicherungsschein. 2 Konstruktionsbänder mit Kugellager, Bandbolzen gesichert. Fabrikat „Teckentrup 62“ oder vergleichbar.

(Je nach Bedarf zusammenstellen und ausschreiben. Die entsprechenden Angaben bitte den untenstehenden Technischen Daten entnehmen. Stand 01.03.2017)

Technische Daten

Auch in **EDELSTAHL** erhältlich!

Produkt	dw 62-1 Stahl-Sicherheitstür geprüft nach DIN EN 1627 RC 2 Wärmedurchgangskoeffizient nach EN ISO 12567-1 (ohne Verglasung) $U_D = 1,1 \text{ W/m}^2\text{K}$ (1,0 mm Blech)		Verglasung	<ul style="list-style-type: none"> Norm-, Sonderverglasung: Einbruchhemmende Widerstandsklasse nach DIN EN 356-P4A. Standard: mit Alu-Glshalteleisten (auf Anfrage Stahlglasshalteleiste). - VSG (Verbundicherheitsglas) 10 mm - ISO-Glas VSG/VSG 24 mm
Einbau in	<ul style="list-style-type: none"> Mauerwerk mind. 115 mm Beton mind. 100 mm Leichtbauständerwand* mind. 100 mm Porenbeton <ul style="list-style-type: none"> - nach DIN 4165 mind. 170 mm - bei bewehrten mind. 170 mm <p>* Die Ausführung der bauseitigen Montagewand muss den Sicherheitsanforderungen des Herstellers entsprechen.</p>		Sonderausstattungen	<ul style="list-style-type: none"> Drückergarnituren/Wechselgarnituren: mit Kurzschild oder Rosette - Kunststoff - Leichtmetall - Edelstahl (verschiedene Fabrikate) vorgerichtet für Rosettenbeschlag Schlösser (Gefahrenseite = Bandseite / Bandgegenseite) <ul style="list-style-type: none"> - Panikschlösser - 3-fach Verriegelung - Blockschloss (muss gestellt werden) Profilzylinder 40 + 45 mm Obentürschließer DIN EN 1154 Weitwinkelspion Verschlusskontrolle (Riegelkontakt) eingebaut Fluchttüröffner Alarmdrahteinlage Sicherheitsketten (auch abschließbar) Stahl-Trafogitter Regenblech/Regenleiste 3D Bänder
Zugelassener Größenbereich	Bau-Richtmaß	B 750 - 1500 mm H 1750 - 3000 mm		
Anschlagart	DIN rechts oder DIN links			
Türblatt	doppelwandig Tür 3-seitig gefälzt Türblattdicke: Blechdicke: Sicherungszapfen:	Dickfalz 62 mm 1,0 mm oder 1,5 mm je Flg. mind. 1		
Zarge	Eckzarge 1,5 mm dick Tür 3-seitig mit umlaufender Dichtung und unterem Bodenwinkel. Befestigung der Zarge durch Sichtmauerwerksmontage, ohne Bodeneinstand. Sonderausstattung: Zarge mit Bodeneinstand, als Blockzarge, Gegenzarge oder Umfassungszarge.			
Bodenabschlüsse	Bodendichtung absenkbar, Schleifdichtung, Anschlagsschiene mit Dichtung. Bodendichtungen nachrüstbar.			
Oberfläche	Türblatt/Zarge verzinkt und grundiert, grauweiß ähnlich RAL 9002			
Bänder und Schließmittel	<ul style="list-style-type: none"> 2 Konstruktionsbänder mit Kugellager Bandbolzen gesichert 			
Beschläge	<ul style="list-style-type: none"> Einsteckschloss mit Wechsel, PZ-gelocht (bis BRM-Höhe 2750 mm nur mit Hauptschloss, > 2750 mm mit oberer Verriegelung) FS-Alu-Sicherheits-Wechselbeschlag Klasse ES 1 DIN 18257 Sicherheitsprofilzylinder P2 mit Aufbohr- und Ausziehschutz BZ nach DIN 18252 3 Schlüssel und Sicherungsschein 			
	Bestellmaße/ Baurichtmaße	Lichte Durchgangsmaße (Eckzarge)		
	Breite x Höhe	Breite x Höhe		
Normgrößen Stahltür	750 x 2000	666 x 1961		
	2125	2086		
	875 x 1875	791 x 1836		
	2000	1961		
	2125	2086		
	1000 x 2000	916 x 1961		
	2125	2086		
	1125 x 2000	1041 x 1961		
	2125	2086		
	1250 x 2000	1166 x 1961		
	2125	2086		
	2250	2211		

(Sondergrößen: von 750 x 1750 bis 1500 x 3000)

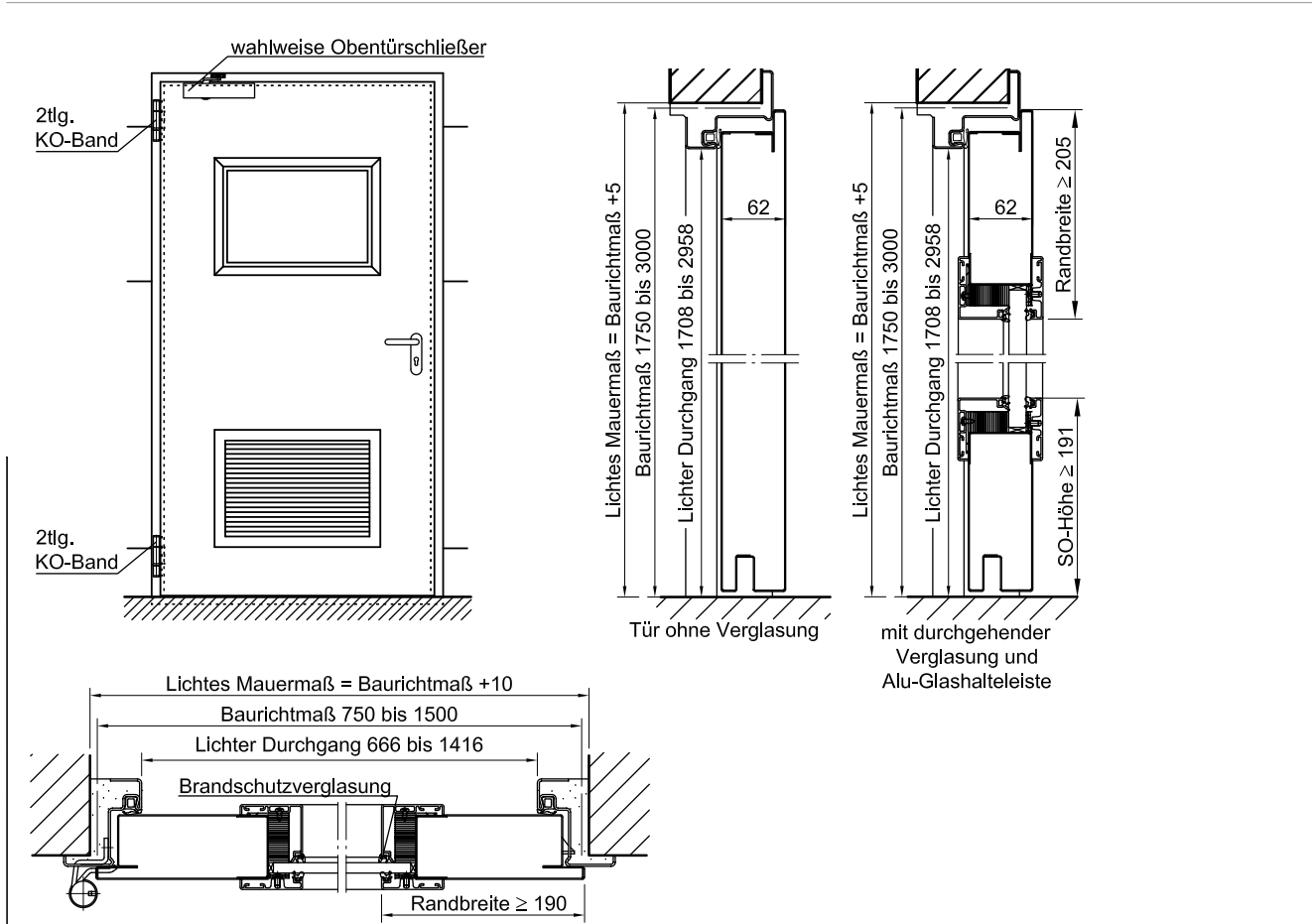
Weitere Qualifikationen (Sonderausführungen):



Schalldämmend nach DIN EN 20140/717 Teil 1
RW 40dB mit Bodendichtung absenkbar

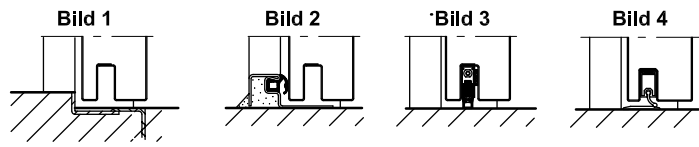
Stahl-Sicherheitstür
dw 62-1 „Teckentrup“ RC 2

Tür mit **Dickfalz**, wahlweise mit Verglasung, Lüftungsgitter



Bodenanschlüsse

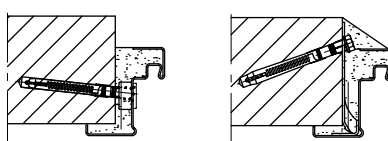
- Bild 1: mit unterem Anschlag
- Bild 2: mit unterem Anschlag/Dichtung
- Bild 3: mit absenkbar. Bodendichtung
- Bild 4: mit Schleifdichtung



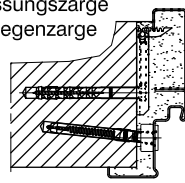
Einbau in Mauerwerk-/Betonwänden

Betonwände ≥ 100 mm
Mauerwerkwände ≥ 115 mm

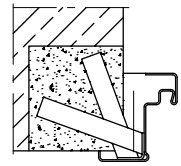
Dübelmontage



Umfassungszarge und Gegenzarge



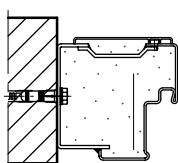
Einbetonier Montage - Eckzarge



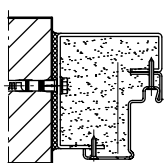
Einbau mit Blockzarge

Stumpfer Einbau zwischen
Betonwände ≥ 100 mm
Mauerwerkwände ≥ 115 mm

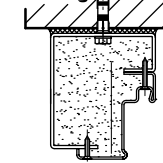
Typ 1.1



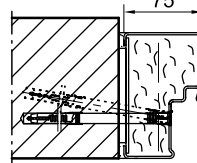
Typ 2.1 demontierbar



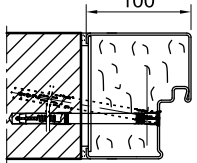
Typ 2.2 vor der Laibung



Typ 4.1



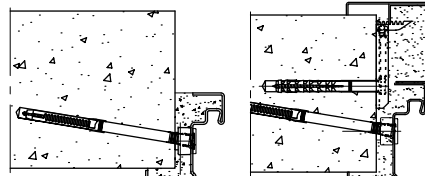
Typ 4.2



Einbau in Porenbetonwänden

(Türen mit OTS)
Aus Porenbetonblock- bzw. Plansteinen nach DIN 4165 Festigkeitsklasse 4, oder aus bewehrten Porenbetonplatten Festigkeitsklasse 4.
Wanddicke mind. 170 mm.

Dübelmontage



Eckzarge

Eck- Gegenzarge