

LED it shine

Die perfekte Garagenbeleuchtung für innen und außen

✓ Durchgängiges
Lichtdesign

✓ Optimale Ausleuchtung
der gesamten
Einfahrt und Garage

✓ Nachrüstbar an allen
gängigen Garagen-
Sektionaltoren

AUSSENBELEUCHTUNG



Das „Rundum-Sorglos-Paket“ für Ihre Garage!

Die Teckentrup Beleuchtungskonzepte basieren auf hochwertigen und leistungsstarken LED-Leisten für den Außeneinsatz. Auf diese Weise schaffen Sie Sicherheit in Ihrer gesamten Einfahrt. Zudem kann Ihr Eingangsbereich so mit optischen Highlights in höchster Qualität punkten.

Einfach außen an der Garage montiert, garantiert der individuell einstellbare Bewegungsmelder eine gleichmäßige Beleuchtung – für komfortables Parken und ein durchgängiges Lichtdesign vom Garagentor bis zur Haustür.

SICHER VORFAHREN, AUSSTEIGEN, ANKOMMEN!

✓ Sparsame
LED-Technologie

✓ 1500 Lumen pro Meter

✓ Spart hohe Kosten
für weitere Außen-
beleuchtung



Funktionales Licht für perfekte Sicht.

Mit neutralweißem Licht sorgen die LED-Lichtsysteme für eine perfekte, funktionale Ausleuchtung innen und außen. Dies fördert bessere Sicht beim Ein- und Ausparken sowie beim Betreten und Arbeiten in und vor der Garage.



Perfekt beleuchtet - rundum sicher.

Eine ausreichende Lichtmenge sorgt für eine helle Ausleuchtung vor und in der Garage. Dies schafft ein sicheres Gefühl. Der Bewegungsmelder, der das Licht automatisch an- und ausschaltet, bietet dabei zusätzlichen Komfort.



Echt effizient und sparsam im Verbrauch.

Die LED-Technologie bietet eine effiziente Alternative zu herkömmlichen Beleuchtungssystemen. Trotz geringen Stromverbrauchs ist eine starke und gleichmäßige Beleuchtung in der Garage und der gesamten Einfahrt gewährleistet.

LED-Lichtleisten für außen

- Lichtleistung von 1500 Lumen pro Meter (Lichtfarbe 4000 Kelvin = neutralweiß)
- Langlebig, hochwertig, witterungsbeständig (IP44 Schutzart für die Außenanwendung)
- Smart Home Steuerung und Dimmbarkeit (optional) oder Ansteuerung über Antrieb
- Optionale Nachrüstung auch an Garagen anderer Hersteller
- Modulare Lösung für alle gängigen Garagentorbreiten (2000 mm - 5500 m) durch Kombination aus 1000 mm und 1250 mm Leisten

LED-Stripes für innen

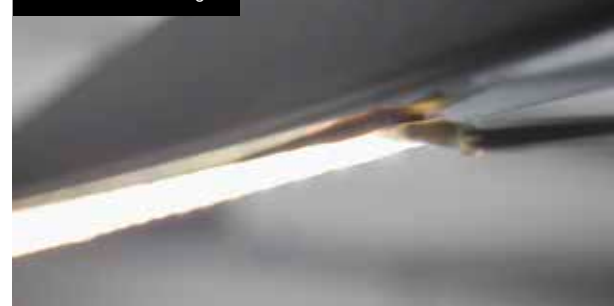
- Bessere Sicht und mehr Sicherheit in der gesamten Garage
- Lichtfarbe = 4000 Kelvin
- Einfache Montage an allen gängigen Garagen-Sektionaltoren über hochwertige Magnete in Silikonummantelung
- Komfortable Bedienung durch automatischen Bewegungsmelder und Infrarot-Empfänger
- Wasserdichtes Sensorgehäuse
- Ansteuerung über den Antrieb durch zusätzliches Relais möglich

Außenbeleuchtung



Harmonisch abgestimmt: maximale Lichtleistung in eleganter Optik für außen und innen.

Innenbeleuchtung



INNENBELEUCHTUNG



Bringt mehr als Ihre Garage zum Leuchten!

Mit der durchdachten Innenbeleuchtung für Sektionaltore wird Ihre Garage ein sicherer Ort zum Wohlfühlen. Durch ihren geringen Stromverbrauch sind die LED-Stripes eine effiziente Alternative zu herkömmlichen Beleuchtungssystemen.

Mithilfe eines Bewegungsmelders schalten sich die LED-Stripes automatisch ein. Ihr neutralweißes Licht schafft beste Sicht: Zum Ein- und Ausparken, zum Reparieren oder wenn Sie Ihre Einkäufe vom Auto ins Haus tragen. Zudem punkten sie als Ambientebeleuchtung: Damit haben Sie eine gleichmäßige und angenehme Beleuchtung in Ihrer Garage.

Und das Beste: Das System ist innerhalb von nur 15 Minuten montiert! Über hochwertige Magnete wird es unkompliziert an den seitlichen Zargen und der Querstrebe des Garagentors befestigt.

EINFACH ANKLICKEN, EINSCHALTEN, FERTIG!

✓ 6000 Lumen
Lichtleistung

✓ Direkte Ansteuerung
über Antrieb möglich

✓ Magnetische
Befestigung

IHRE SICHERHEIT IM BESTEN LICHT

Egal, ob Sie Ihre Garage passend zum Rest Ihres heimischen Lichtkonzepts in Szene setzen wollen oder ob für Sie Ihre Sicherheit oberste Priorität hat, mit den Teckentrup Lichtlösungen lassen wir Sie nicht im Dunkeln stehen. Neben dem Aspekt eines durchgängigen Designs, schreckt eine optimale Beleuchtung auch potentielle Einbrecher ab!

Unsere LEDs lassen Ihre Garage sowohl innen als auch außen erstrahlen. Die optimale Ausleuchtung mit größtmöglicher Reichweite gewährleistet maximalen Schutz in Kombination mit ansprechender Optik.

Zuverlässig, komfortabel, schön – und dabei einfach sicher!

Außenbeleuchtung: Teckentrup LED-Leisten



Klassische Ambientebeleuchtungen bieten aufgrund ihrer meist sehr schwachen Leuchtkraft wenig Sicherheit.



Die Teckentrup Außenbeleuchtung für Garagentore illuminiert Ihre gesamte Einfahrt und punktet mit filigraner und eleganter Optik.

Innenbeleuchtung: Teckentrup LED-Stripes



Viele Beleuchtungen an Garagentorantrieben sind häufig nur pointiert ausgerichtet und bieten somit keine optimale Ausleuchtung der Garage.



Teckentrup LED-Stripes leuchten mit neutralweißem Licht die gesamte Garage vollständig aus.



Setzen Sie auf das gewisse Extra:

SMART HOME

Von der Beleuchtung über die Heizungssteuerung bis zum Entertainmentssystem: Smart Home ist das Stichwort. Mit Teckentrup können Sie Ihr neues, aber auch Ihr altes Garagentor über unser umfassendes CarTeck System in Ihre Home Automation aufnehmen. Steuern Sie den Antrieb von unterwegs oder zuhause mittels App oder Browser über Smartphone, Tablet oder PC – ganz einfach, bequem und sicher.

WWW.TECKENTRUP.BIZ

Wir beraten Sie gern.

EINBRUCHHEMMUNG (RC2)

Als zusätzlichen Schutz für Ihr Garagentor bieten wir unsere zertifizierte RC 2 Sicherheitsausstattung für noch mehr Einbruchschutz an. Denn neben Türen und Fenstern versuchen Einbrecher auch durch das Garagentor einzudringen – gerade wenn in der Garage Sachwerte lagern oder eine Verbindungstür den direkten Zugang zum Haus ermöglicht. Mit unseren Produkten bekommen Sie exakt die Sicherheit, die Sie brauchen! Ganz sicher.



Den praktischen Einsatz unserer LED-Stripes demonstriert Ihnen unser Produktvideo. Dieses und viele weitere Videos rund um das Thema Garage finden Sie auf unserem YouTube Kanal. Schauen Sie direkt mal rein.