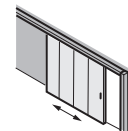




El₂90-C2-S_a „Teckentrup 62 FST“ Feuerschutz-Schiebetor 1flg.



wahlweise mit Schlupftür, wahlweise mit Verglasung

Beispiel Ausschreibungstext:

Feuerschutz-Stahlschiebetor El₂90-C2-S_a = Breite: 5000 mm, Höhe: 4000 mm doppelwandig. Isolierung mit Mineralfaser- und Gipskarton-Platten. Geprüft nach EN 1634-1, für den Einsatz im Innenbereich. Einflügeliges Tor, Aufschieberichtung links. Torblatt verzinkt, 62 mm dick (Elementbauweise). Torblatt und Zarge verzinkt, 3-seitige Schleifdichtung (S_a). Toraufhängung, bestehend aus Röhren-Laufschiene mit kugelgelagerten doppelpaarigen Laufwerken. Selbsttätiges Schließen des Tores durch Gegengewichte im Schutzkasten. Fabrikat „Teckentrup 62 FST“ (Klassifizierung und CE Kennzeichnung nach EN 16034 / EN 13241).

(Je nach Bedarf zusammenstellen und ausschreiben. Die entsprechenden Angaben bitte den untenstehenden technischen Daten entnehmen. Stand 01.03.2024) [Ausschreibungstext El₂90-C2-S_a „Teckentrup 62 FST“](#)

Technische Daten

El₂90-C2-S_a „Teckentrup 62 FST“ Materialgruppe KC
Feuerschutzabschluss für den Einsatz im **Innenbereich**
Klassifizierung und CE Kennzeichnung nach EN 16034 / EN 13241

Zulässige Wandarten	im Laufschienebereich: <ul style="list-style-type: none"> ▪ Beton mind. 140 mm ▪ Mauerwerk (Durchschraubmontage) mind. 175 mm ▪ bekleidete Stahlträger F90-A (EI 90) Im Öffnungsbereich muss aus statischen Gründen ein Ziegelsturz und/oder ein Betonsturz bzw. ein Sturz aus bekleideten Stahlträgern vorhanden sein seitliche Wände: <ul style="list-style-type: none"> ▪ Beton mind. 140 mm ▪ Mauerwerk mind. 175 mm ▪ Porenbeton mind. 200 mm ▪ bekleidete Stahlstützen F90-A (EI 90)
Zugelassener Größenbereich	Lichte Breite: 500 - 8500 mm (> auf Anfrage) Lichte Höhe: 1500 - 6000 mm (> auf Anfrage)
Montageart	Sturzmontage, wahlweise Deckenmontage direkt/abgehängt
Aufschieberichtung	nach rechts oder links öffnend
Torblatt	Torblatt bestehend aus Einzelelementen doppelwandig (Anzahl entsprechend der Öffnungsbreite) Isolierung: Mineralfaser- und Gipskarton-Platten Blechdicke: 1,0 mm Elementgewicht: ca. 46 kg/m ² Bodendichtung: Schleifdichtung (nur bei S ₂₀₀)
Torblattdicke	62 mm
Torzarge	<ul style="list-style-type: none"> ▪ Zargen-Profile verzinkt, 1,0 mm dick. ▪ Tordichtung: 3-seitige Schleifdichtung ▪ Führungsschuh und Führungsrollen ▪ (untere Torführung) ▪ Schließgewicht an der Zulaufseite Sonderausstattung: Schließgewicht hinter dem geöffneten Tor
Oberfläche	Torblatt (verzinkt) und Tordichtung # Sonderausstattung: <ul style="list-style-type: none"> ▪ Grundierung, ähnlich RAL 9002 ▪ RAL nach Wahl ▪ Ausführung Edelstahl auf Anfrage
Beschläge	<ul style="list-style-type: none"> ▪ Röhren-Laufschiene mit höhenverstellbaren Winkelkonsolen und kugelgelagerten doppelpaarigen Laufwerken ▪ 1 Dämpfungszylinder innenliegend ▪ 1 Radialdämpfer / 1 Haftmagnet ▪ 1 Muschelgriff / 1 Stoßgriff ▪ Laufschieneblende

Unterschiedliches Aussehen feuerverzinkter Oberflächen!

Die Oberfläche verzinkter Bleche kann unterschiedliche Optiken aufweisen, was kein Grund zur Zurückweisung bedeutet (z.B. dunkel- beziehungsweise hellgraue Bereiche. Glanz oder Matt). Regelwerk zum Verzinken ist die EN ISO 1461.

Silikonfreiheit unserer Produkte

Es kommt immer wieder vor, dass für eine Auftragerfüllung seitens der Auftraggeber silikonfreie Produkte gefordert werden (z. B. für Lackierereien von Autoherstellern oder ähnliches). Für unsere Produkte, die sich aus vielen verschiedenen Einzelteilen unterschiedlicher Hersteller zusammen setzen ist eine derartige Ausführung nahezu unmöglich zu realisieren. In vielen Materialien wie Dichtungen, Klebstoffe, Schmiermittel, Etiketten etc. befinden sich Silikonanteile. Sobald auch nur ein einziger Produktbestandteil Silikonanteile beinhaltet kann das Produkt nicht mehr als „silikonfrei“ bezeichnet werden. – **Aus diesem Grund können wir unsere Produkte nicht als „silikonfrei“ anbieten!** Da wir die Silikonfreiheit unserer Produkte nicht gewährleisten können schließen wir die Produkthaftung hierfür ausdrücklich aus!

Weitere Qualifikationen
(Sonderausführungen)



Rauchschutz S₂₀₀ geprüft nach EN-1634-3
(mit Schlupftür möglich)

Ausführung Tor in Edelstahl + Rauchschutz nicht möglich

Schlupftür

- Zwischen zwei Torblatt-Elementen
- Türblatt: doppelwandig, 3-seitig gefälzt, ohne Schwelle.
 - Öffnung in beiden Richtungen möglich.
 - Lichte Durchgangsmaße Tür:
 - Standard 1: 750 x 1800 mm
 - Standard 2: 1005 x 2010 mm
 - Standard 3: 1200 x 2100 mm (Sondermaß)
 - Isolierung: Mineralfaser- und Gipskartonplatten
 - Blechdicke: 1,0 mm
 - Türblattdicke: 62 mm
 - Beschlag:
 - 2 Stück innenliegende 3D-Bänder (vorrassichtlich ab 3. Q. 2024 = Standard: Öffnungsseite Montageseite = aufliegendes VN Band Öffnungsseite Laibungsseite = innenliegendes Band)
 - Einsteckschloss mit Wechsel
 - Standard Beschlag: einseitig mit Klappring Muschelgriff (Stahl silberfarbig) | Halbgarnitur Drücker (Alu)
 - Gleitschieneverschießer EN 1154
 - Sonderausstattung:
 - Profil-, Blindzylinder 30,5 + 40,5 mm
 - Antipanikanikschloss
 - Klappring Muschelgriff Alu silberfarbig eloxiert oder Edelstahl
 - Halbgarnitur Edelstahl

Verglasung

für Torblatt und Schlupftür:
Brandschutzglas mit Stahlglasshalteleisten

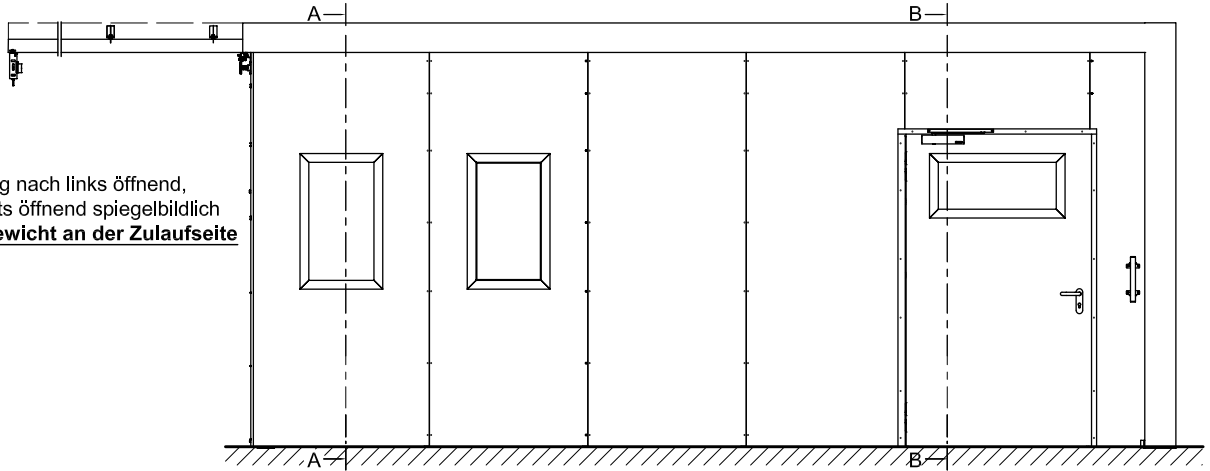
Sonderausstattungen

- Komplette Feststellanlage bestehend aus:
 - ___ Stück Rauchscharter,
 - Anzahl der Rauchscharter entsprechend der nationalen Vorgaben
 - 1 Haftmagnet
 - 1 Netzgleichrichter 220/24 V inkl. Auslösetaster
 - Optisch akustischer Alarmmelder
- Kompletter Elektro-Antrieb (Öffnungshilfe)
- Freilauf Funktion
- Einsteck-Hakens Schloss mit Profilzylinder 33 + 33 mm
- Doppelmuschel ohne Stoßgriff
- Stütze Zulaufseite
- Torzulauf stirnseitig (mit Einlaufprofil)
- wahlweise mit künstl. Anschlag



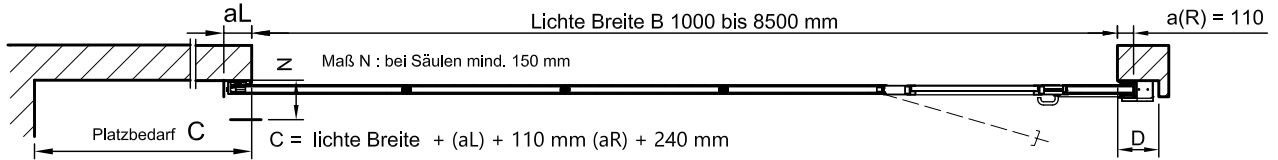
weitere Einbaudetails siehe zugehörige Einbauanleitung

Darstellung nach links öffnend,
nach rechts öffnend spiegelbildlich
Schließgewicht an der Zulaufseite

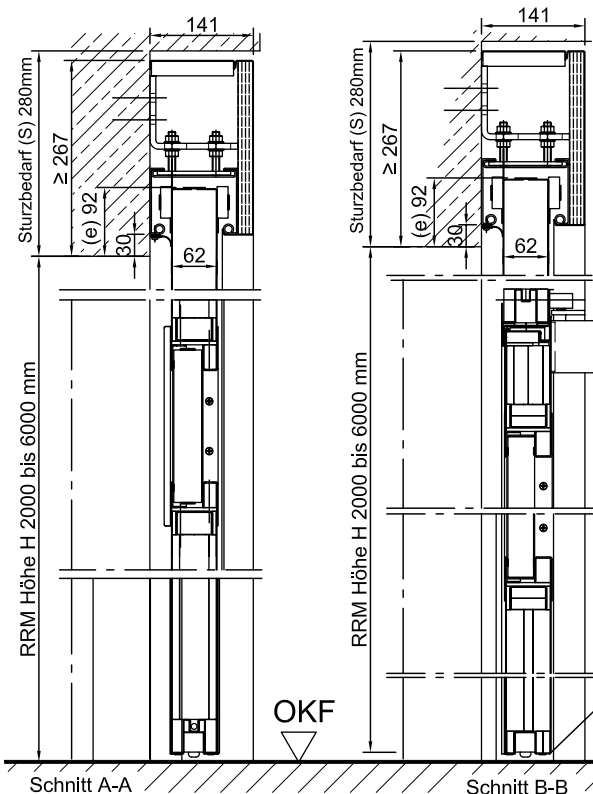
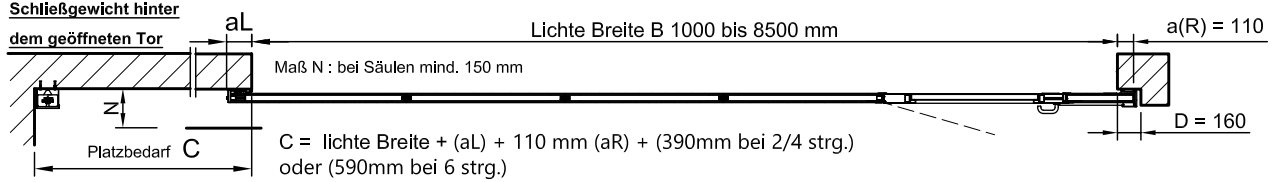


(aL) 182mm bis lichte Breite 5900mm
(aL) 212mm ab 5901mm

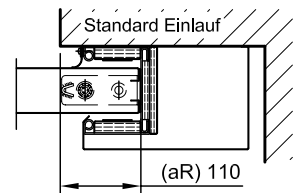
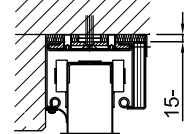
(D) 254mm bei 2/4 strg.
(D) 409mm bei 6 strg.



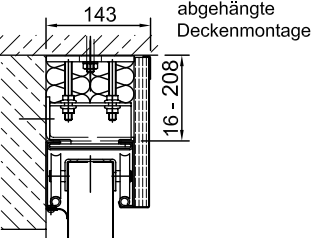
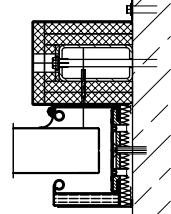
Schließgewicht hinter dem geöffneten Tor



direkte Deckenmontage
wahlweise künstli. Sturz



Torzulauf stirnseitig
mit Künstli. Anschlag



weitere Einbaudetails
siehe zugehörige Einbauanleitung

Rauchschutzdichtung S₂₀₀