



Sektionaltor SL 80

Aluminium-Rahmenkonstruktion gefüllt mit 43 mm Kunststoff-Dreifachscheibe

Beispiel Ausschreibungstext:

Sektionaltor = Breite: 4250 mm, Höhe: 4000 mm, als Aluminium-Rahmenkonstruktion, in thermisch getrennter Bauweise. Oberfläche eloxiert in E6/EV1, gefüllt mit 43 mm Kunststoff-Dreifachscheiben, farblos. Die Sektionen mit Mitteldichtung. Doppelte Sturz- und Bodendichtung. Dichtungen in EPDM-Qualität. Geschraubte Scharniere aus verzinktem Stahl, seitliche Rollenführung mit einstellbaren kugelgelagerten Laufrollen. Seitlich geschlossene, profilierte Winkelzarge, gefertigt aus feuerverzinktem Stahl, mit verschraubten Laufschiene. Gewichtsausgleich über Torsionsfederwelle mit seitlichen Lastseilen. Fabrikat „Teckentrup SL 80“ oder vergleichbar.

Je nach Bedarf zusammenstellen und ausschreiben. Die entsprechenden Angaben bitte den untenstehenden Technischen Daten entnehmen. Stand 01.03.2025 [Ausschreibungstext SL 80 online](#)

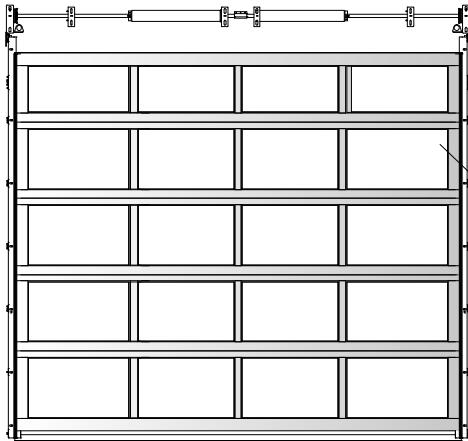
Technische Daten

Produkt	Sektionaltor SL 80 (Materialgruppe ME)	
Leistungs- werte	entsprechen der Tor-Produktnorm EN 13241-1	
	<ul style="list-style-type: none"> ▪ Wärmedämmung: EN 13241-1, Anhang B EN 12428: - Tor¹⁾ mit Dreifachscheibe $U = 2,3 \text{ W/m}^2\text{K}$ ¹⁾ bei einer Torfläche von 25 m² ▪ Windlast: Klassifizierung nach EN 12424, Prüfung nach EN 12444 Klasse 3 (max. Pa) ▪ Schlagregendichtigkeit: Klassifizierung nach EN 12425, Prüfung nach EN 12489 Klasse 0 ▪ Luftdurchlässigkeit: Klassifizierung nach EN 12426, Prüfung nach EN 12427 Klasse 3 ▪ Brandverhalten (DIN EN 4102) - Torblattelement Baustoffklasse B2 (normal entflammbar) ▪ Schalldämm-Maß nach ISO 140-3, Bewertung nach EN717-1 $R_w = 25 \text{ dB}$ 	
Einbau in	<ul style="list-style-type: none"> ▪ Mauerwerk ▪ Beton ▪ Stahlkonstruktion 	
Größenbe- reich	Baurichtmaße: Breite: 2000 - 6750 mm; Höhe: 1875 - 6000 mm (Weitere Abmessungen auf Anfrage)	
Torblatt	<ul style="list-style-type: none"> ▪ Aluminium-Rahmenkonstruktion in thermisch getrennter Bauweise, Oberfläche eloxiert in E6/ EV1, standardmäßig gefüllt mit 43 mm KS-Dreifachscheibe farblos, Halteleisten Aluminium eloxiert in E6/EV1 mit Dichtung Optional: 4-fach Verglasung, kratzbeständige Oberfläche, etc. ▪ Dichtungen: Boden-, Sturz- und Mitteldichtungen in EPDM-Qualität ▪ Torblatt-Beschläge: geschraubte Scharniere, Stahl verzinkt (verbindet die einzelnen Sektionen miteinander) seitliche Rollenführung mit einstellbaren kugelgelagerten Laufrollen 	
Zarge	<ul style="list-style-type: none"> ▪ Seitlich geschlossene, profilierte Winkelzarge, gefertigt aus feuerverzinktem Stahl, mit verschraubten Laufschiene. Seitliche Scheuerleisten mit Dichtlippen 	
Handbetäti- gung	<ul style="list-style-type: none"> ▪ Handgriff innen einschließlich Handseil ▪ Handkettenzug (Haspelkette) 	
Verschluss	<ul style="list-style-type: none"> ▪ Schubriegel (einseitig) einschließlich Handseil, inkl. Griff auf Innenseite ▪ zusätzliche Verriegelung von elektrisch betriebenen Toren: von innen mit elektr. abgetasteten Schubriegeln (Nachtverriegel.) 	
Gewichts- ausgleich	<ul style="list-style-type: none"> ▪ Torsionsfedern mit seitlichen Lastseilen, Torsionsfedern verzinkt und kugelgestrahlt. 	
Beschläge	<ul style="list-style-type: none"> ▪ N: Normal-Beschlag (im Tabellengrundpreis enthalten) ▪ ND: Normal-Beschlag mit Dachfolge ▪ HL: Höhergeführter Laufschienebeschlag ▪ HLU: Höhergeführter Laufschienebeschlag mit Federwelle unten ▪ HLD: Höhergeführter Laufschienebeschlag mit Dachfolge ▪ HLU D: Höhergeführter Laufschienebeschlag mit Dachfolge mit untenliegender Torsionsfederwelle ▪ NSH: Niedrigsturz-Beschlag Federwelle hinten ▪ NSD: Niedrigsturz-Beschlag mit Dachfolge ▪ VL: Vertikal-Beschlag ▪ VLU: Vertikal-Beschlag mit untenliegender Torsionsfederwelle 	
Platzbedarf	seitliche Anschläge: bei Handbetätigung beidseitig mind. 110 mm bei Handbetätigung (NSH/NSD) mind. 120 mm bei Haspelkette mind. 185 mm bei Wellenantrieb mind. 210 mm bei Kettenantrieb mind. 150 mm Sturzhöhen: N-Beschlag 400 - 500 mm ND-Beschlag 470 - 550 mm NSH/NSD-Beschlag mind. 310 mm HL(U/D)-Beschläge Sturzhöhe angeben VL(U)-Beschläge Torhöhe x 2 + 500 mm	
Antriebe	<ul style="list-style-type: none"> ▪ Wellenantrieb, Kettenantrieb, Drehspannung 400 Volt 3~Ph, 50 Hz, 20 Zyklen* pro Stunde, Schutzart IP 65, mit Nothandkurbel, TÜV geprüft. ▪ Wellenantrieb mit Wechselspannung 230 Volt 1~Ph, 50 Hz, 20 Zyklen* pro Stunde, Schutzart IP 65, mit Nothandkurbel, TÜV geprüft, in Kombination mit Frequenzumrichter-Steuerung mit Sanft-Anlauf und Sanft Stopp ▪ Direktantrieb als federloses Tor ohne Gewichtsausgleich, Drehspannung 400 Volt 3~Ph, 50 Hz, 20 Zyklen* pro Stunde, Schutzart IP 65, mit Nothandkurbel, TÜV geprüft, Fangvorr. integriert. <p>* Ein Zyklus ist eine vollständige Schließ- und Öffnungsfahrt des Tores</p>	
Steuerung	<ul style="list-style-type: none"> ▪ Für Wellen- und Kettenantriebe, steckerfertig verkabelt und mit CEE-Stecker. In der Grundausstattung als Totmann-Steuerung ausgeführt. Funktion ohne Schließkantensicherung, Steuerspannung 24 V Sicherheitskleinspannung, Schutzart IP 65, Drucktaster Auf-Halt-Zu. ▪ Impulssteuerung (Selbsthaltung „Zu“) in Verbindung mit einer Schließkantensicherung ▪ Funkfernsteuerung ▪ Automatischer Zulauf in Kombination mit Ampeln ▪ Gegenverkehrssteuerung 	
Sonderaus- stattung	Blenden, Festfelder mit Tor ansichtsgleich, Anschlagprofile; Sonderfarbtöne nach RAL	

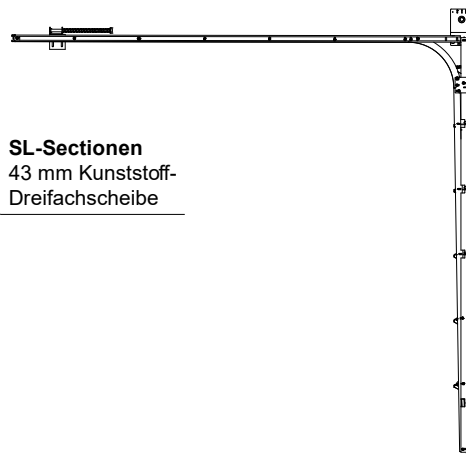


weitere Einbaudetails siehe zugehörige Einbauanleitung

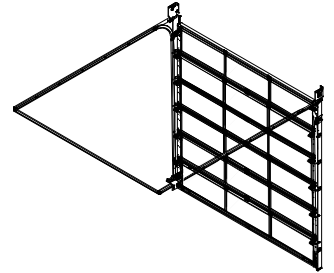
SL 80 (Aussenansicht)



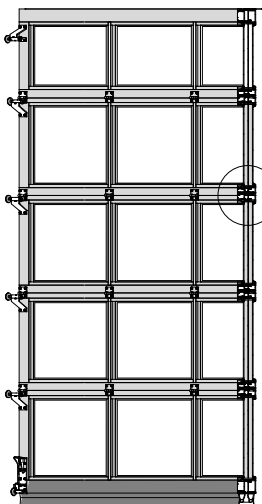
Normal-Beschlag **N**



SL-Sectionen
43 mm Kunststoff-
Dreifachscheibe



Schnitt Torblatt



Dreifachscheibe

