



Roldeur ThermoTeck

uit staalprofielen, dubbelwandig

Voorbeeld bestektekst:

Roldeur, dubbelwandig, geïsoleerd, gemaakt van gecoate stalen profielen, consoles verzinkt, Windbelastingclassificatie volgens EN 12424 klasse 2. Met lateiborstelafdichting en wikkelas. Fabrikaat: Teckentrup of vergelijkbaar. Roldeur ThermoTeck, staal, dubbelwandig. Aandrijving: Opsteek aandrijving 400 V 3-fasen spanning, IP54, 60% ED, Noodhandzwengel met geïntegreerde valbeveiliging, TÜV getest, onderhoudsvrij. Besturing: in de basisversie, stuurspanning 24 V veilige lage spanning, Beschermingsklasse IP 65, "Deur sluiten" in dodemans (continue druk), met drukknoppen "Op-Stop-Neer", gebruiksklaar bedraad en met CEE-stekker. Montage: Achter de sparring alle bevestigingsmaterialen, afgestemd op het montagekader.

(Naar wens bestektekst samenstellen. Zie voor desbetreffende gegevens onderstaande technische gegevens. Stand 01.08.2022)

Technische gegevens

Product	Profiel uit staal verzinkt dubbelwandig		Vergrendeling	Alle sloten zijn via veiligheidsschakelaars verbonden met de deurbediening. <ul style="list-style-type: none"> Binnen afsluitbaar bodemprofiel via twee vergrendelingsstangen binnen en buiten afsluitbaar bodemprofiel via twee sluitstangen binnenschuifgrendel Andere soorten sloten op aanvraag
Inbouw in	Wanden uit <ul style="list-style-type: none"> Metselwerk Beton Staal Alleen cellenbeton met stalen rand Hout 	mind. 120 mm mind. 150 mm mind. 200 mm mind. 240 mm	Aandrijving	Opsteek aandrijving met geïntegreerd valbeveiliging of kettingaandrijving met afzonderlijk valbeveiliging en elektrische gedwongen scheiding, 3-fasen spanning 400 V, 50 Hz, 60 % ID, beschermingsklasse IP 54, met noodhandzwengel, TÜV-getest. Andere speciale spanningen, beschermingstypes of noodhandbedieningen op aanvraag.
Afmetingen	Bestelmaat Breedte: Hoogte: Deurbreedte tot 18.000 mm leverbaar op aanvraag	 1.000 - 11.500 mm 1.000 - 12.000 mm Tot breedte	Besturing	Voor opsteek- en kettingaandrijvingen, stekkerklaar voorbedraad en met CEE-stekker in de basisversie en ontworpen als dodemansbediening, kan gemakkelijk worden uitgebreid met: <ul style="list-style-type: none"> Zelfvergrendelend "SLUITEN" in combinatie met een sluitkantbeveiliging. Radiografische afstandsbediening. Automatisch sluiten (met stoplichten)
Windbelastings classificatie (EN 12424)	<ul style="list-style-type: none"> Klasse 2 in Standaard Klasse 3 in Standaard Klasse 3 leverbaar (meerprijs) Klasse 1 leverbaar > 15.000 mm Klasse 4 leverbaar 	11.500 (15.000) mm 5.000 mm 8.500 mm op aanvraag op aanvraag	Toebehoren voor besturing: <ul style="list-style-type: none"> Extra fotocellen in het gebied van de deurloop aanbevelen Verkeerslichten besturing Digitale inductielus 	
Deurblad	Deurblad bestaande uit gegalvaniseerde stalen secties die als scharnieren in elkaar worden geschoven. <ul style="list-style-type: none"> dubbelwandig staal, steekmaat 94 mm 		In de basisversie zonder sluitkantbeveiliging <ul style="list-style-type: none"> Stuurspanning 24 V veilige lage spanning, beschermingsklasse IP 65. "Deur sluiten" in dodemansbedrijf (continue druk), drukknoppen "Op-Stop-Neer". 	
Profiel			Speciale uitvoering	Vast zijpaneel met ingebouwde deur. Draaibaar zijpaneel met ingebouwde deur. Vulling gemaakt van: <ul style="list-style-type: none"> verzinkt Plaatstaal Aluminium bruut Andere uitvoeringen op aanvraag, schuine vloerprofielen, aangepast aan de vloer. Zij- of dakmontage
Oppervlakte	<ul style="list-style-type: none"> Staal verzinkt. Staal voorgelakt Staal gepoedercoat 			
Venster-uitsparing	Beglazing van kunststof, glashelder 150 mm x 55 mm.			
Afsluit-profielen	dubbelwandig Aluminiumprofiel: met blijvend elastische en vorstbestendige EPDM-profielafdichting voor een dichte deur afsluiting.			
Eindkappen	Stevige, slijtvaste en corrosiebestendige kunststof onderdelen voor de vastzetten van de profielen.			
Stormhaken	Voor hoge windbelastingen en/of grote breedtes zijn de deuren voorzien van stormhaken en een verstevigd eindprofiel.			
Geleide-rails	Stevige stalen profielen met slijtvaste, gemakkelijk te vervangen kunststof geleiders.			
Wals	Stalen buis gegrond of achthoekig gezette koker verzinkt met aan beide zijden ingelaste, geschroefde assen, voor aandrijving, valbeveiliging of lagersteun.			
Lateiafdichting	Standaard, behalve voor deuren met ventilatie roosters, of andere soorten ventilatie.			
Consoles	Gemaakt van gegalvaniseerd staal. Op aanvraag met geluidsisolerende maatregelen volgens DIN 4109.			

▪ **Thermische isolatie**
U-waarde naar EN ISO 12567-1 (voor deurmaat = 4000 x 4000 mm) (volledige deur): 3,5 W/(m²*K)

▪ **Geluidswerend**
RW (getest) 20 dB

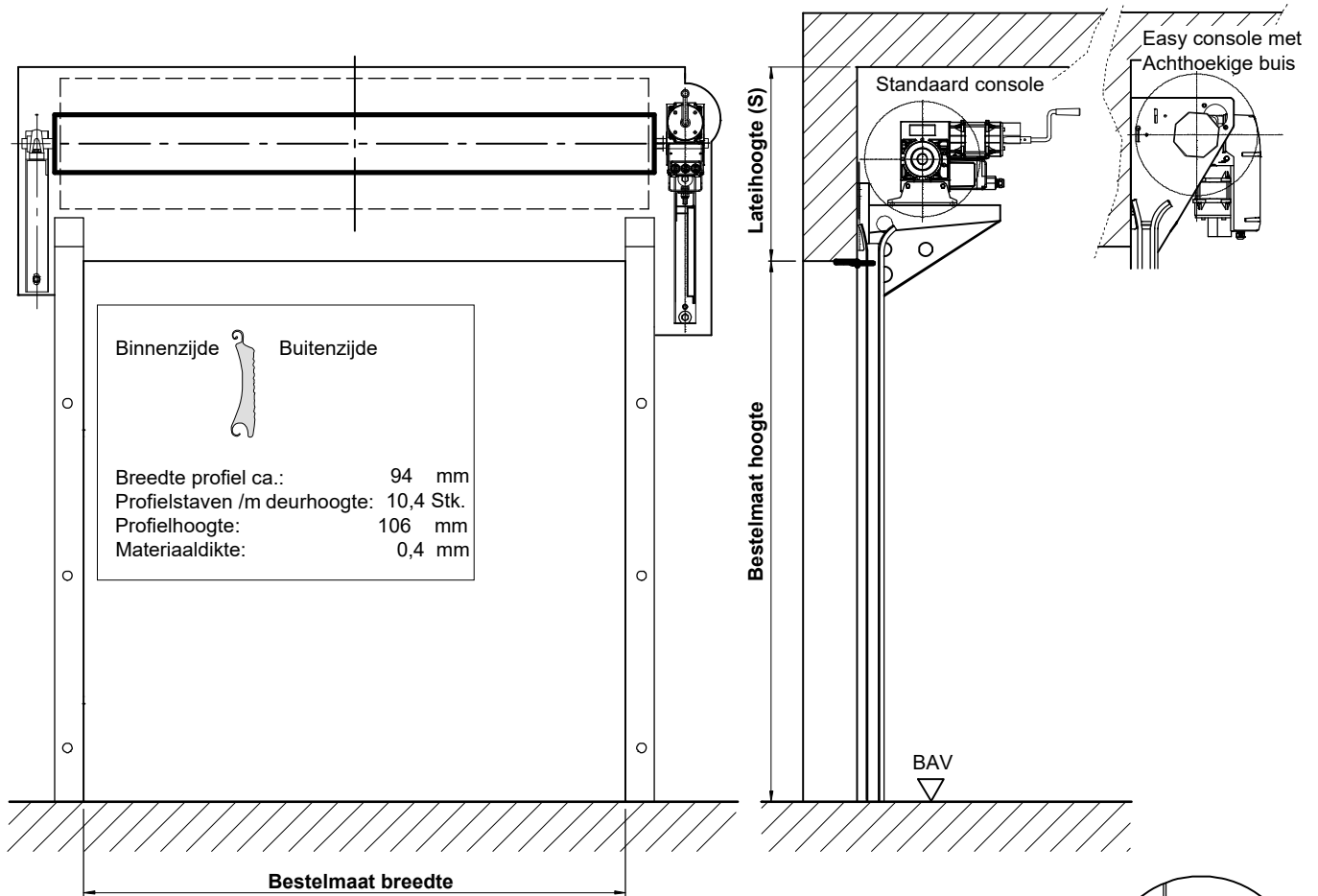
▪ **Luchtdoorlaatbaarheid**
Classificering volgens EN 12426 Klasse: 0

▪ **Windbelasting**
Classificering volgens EN 12424 Klasse: 2/3

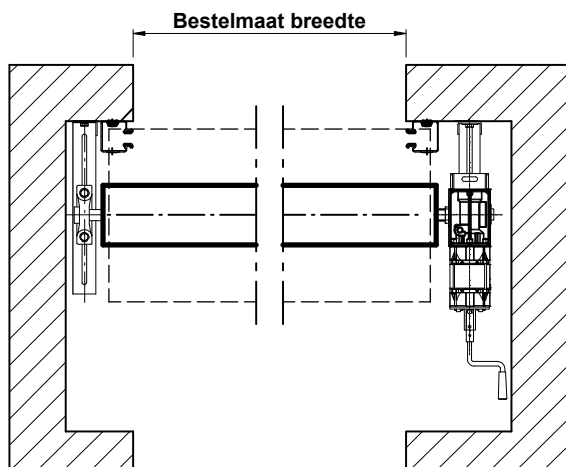
▪ **Slagregen dichtheid**
Getest volgens EN 12489, Classificering volgens EN 12425 Klasse: 0

 **Roldeur ThermoTeck**

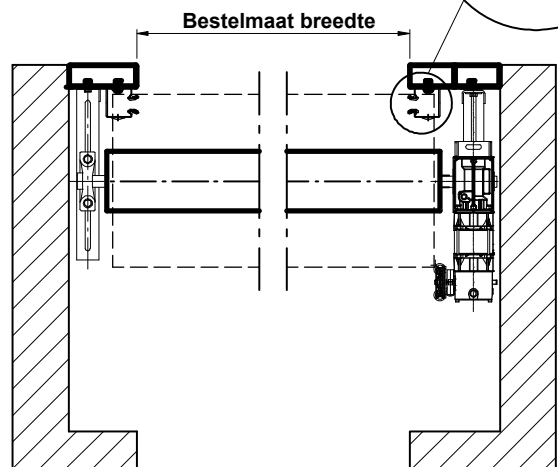
Uit Staalprofielen, dubbelwandig



Standaard inbouw:
Gemonteerd achter de dag



Speciale inbouw:
In de dag gemonteerd



Overige documenten:
De exacte afmetingen van de zijaanslagen en de latei aanslag vindt u in onze montagegegevens voor roldeur en rolhekken. U ontvangt voor elke deur een individuele montagetekeningen.