



Schnelllauf-Rolltor *ThermoTeck*

aus Stahlprofilen doppelwandig / mittlere Öffnungsgeschwindigkeit von bis zu 550 mm/sec.

Beispiel Ausschreibungstext:

Schnelllauf-Rolltor = Breite: 4250 mm, Höhe: 4000 mm, doppelwandig, isoliert, aus beschichteten Stahlprofilen, Konsolen verzinkt. Windlast Klassifizierung nach EN 12424 Klasse 2. Mit Sturzdichtung und grundierter Wickelwelle. Fabrikat: Teckentrup oder gleichwertig. Schnelllauf-Rolltor ThermoTeck, Stahl, doppelwandig. Antrieb: Aufsteckantrieb 400 V Drehspannung, IP54, 30 Zyklen (Auf/Zu) pro Stunde, Nothandkurbel integrierter Fangvorrichtung, TÜV geprüft, wartungsfrei. Steuerung : In der Grundauführung. Mit Frequenzumrichter-Steuerung, Sanft-Anlauf und Sanft-Stopp (Einsatz: schnell laufende Rolltore). betriebsfertig verkabelt und mit CEE-Stecker. Montage : Hinter der Öffnung, sämtliche Befestigungselemente, auf das Baukörpermaterial abgestimmt, beiliegend.

(Je nach Bedarf zusammenstellen und ausschreiben. Die entsprechenden Angaben bitte den untenstehenden Technischen Daten entnehmen. Stand 01.03.2025)

Technische Daten

Produkt	Schnelllauf-Rolltor (Profile aus Stahl verzinkt doppelwandig). Mittlere Öffnungsgeschwindigkeit von bis zu 550 mm/sec.	Verriegelung	Sämtliche Verschlüsse über Sicherheitsschalter mit der Torsteuerung verbunden. <ul style="list-style-type: none"> ▪ innen abschließbares Abschlussprofil über zwei Riegelstangen ▪ innen und außen abschließbares Abschlussprofil über zwei Riegelstangen ▪ Schubriegel innen ▪ andere Verschlussarten auf Anfrage
Einbau in	empfohlene Wandstärke für: <ul style="list-style-type: none"> ▪ Mauerwerk mind. 120 mm ▪ Beton mind. 150 mm ▪ Stahl ▪ Porenbeton nur mit mind. 200 mm ▪ Stahleinfassung ▪ Holz mind. 240 mm <p>Alle Montagebedingungen sollten mit dem jeweiligen Hersteller abgestimmt werden.</p> <p>DIN EN 13241 (ehemals DIN EN 12453/12445) enthält sicherheitsrelevante Anforderungen, die indirekt auch Einfluss auf die Befestigung und Tragfähigkeit der Wände haben</p>	Antriebe	Aufsteckantrieb mit integrierter Fangvorrichtung oder Kettenantrieb mit separater Fangvorrichtung und elektr. Zwangstrennung, Drehspannung 400 V, 50 Hz, 30 Zyklen* pro Stunde, Schutzart IP 54, mit Nothandkurbel, TÜV geprüft. Andere Sonderspannungen, Schutzarten oder Notbetätigungen auf Anfrage. * Ein Zyklus ist eine vollständige Schließ- und Öffnungsfahrt des Tores
Größenbereich	Bestellmaße Breite : 1000 - 6000 mm Höhe : 2500 - 8000 mm Größere Tore auf Anfrage.	Steuerungen	für Aufsteckantrieb, mit Frequenzumrichter-Steuerung, Sanft-Anlauf und Sanft-Stopp steckerfertig verkabelt und mit CEE-Stecker. <ul style="list-style-type: none"> ▪ Funkfernsteuerung ▪ Zubehör für Steuerungen : <ul style="list-style-type: none"> ▪ Automatischen Zulauf (mit Ampeln) (Zusätzliche Lichtschranken im Bereich des Torlaufs empfohlen). ▪ Ampelsteuerung, Gegenverkehrssteuerung ▪ Induktionsschleife ▪ Mit Schließkantensicherung : mit selbstüberwachender Schließkantensicherung, Spannungsversorgung 24 V Sicherheitskleinspannung, Schutzart IP 65, „Tor zu“ und „Tor auf“ in Selbsthaltung mit Drucktastern „Auf-Halt-Zu“.
Torbehang	bestehend aus scharnierartig ineinander geschobenen Profilen aus Stahl verzinkt.	Sonderausstattungen	<ul style="list-style-type: none"> ▪ Feststehendes Seitenteil mit eingebauter Tür ▪ Drehbares Seitenteil mit eingebauter Tür ▪ Schräglauflende Bodenprofile ▪ Panzerverkleidung aus: verzinktem Stahlblech / Aluminium natur ▪ Seitliche- oder Dachmontagen ▪ andere Ausführungen auf Anfrage
Profile	▪ doppelwandig Stahl, Teilung 94 mm		
Oberfläche	<ul style="list-style-type: none"> ▪ Stahl verzinkt. ▪ Stahl bandbeschichtet ▪ Stahl pulverbeschichtet 		
Fensteraus-schnitte	Verglasung aus Kunststoff, glasklar 150 mm x 55 mm.		
Abschluss profile	doppelwandiges Aluminiumprofil pressblank mit dauerelastischer und anfrisersicherer Profil-Schlauchdichtung aus EPDM für dichten Torabschluss.		
Endstücke	Stabile, verschleiß- und korrosionsfeste Kunststoffteile zur Arretierung der Profile.		
Sturmhaken	Bei hohen Windlasten und/oder großen Breiten werden die Tore mit Sturmhaken und einem verstärkten Abschlussprofil ausgerüstet.		
Führungs-schienen	Stabile Stahlprofile mit verschleißfesten, leicht auswechselbaren Kunststoffführungen.		
Wickelwelle	Stahlrohr grundiert, verzinkt mit beidseitig eingeschweißten, geschraubten Wellen für Antriebs-, Fangvorrichtungs- oder Lageraufnahme.		
Sturzdichtung	Serienmäßig, außer bei Toren mit Lüftungsgittern, Lüftungsschlitzen oder anderen Belüftungsarten.		
Konsolen	Aus verzinktem Stahl. Auf Wunsch mit Schallschutzmaßnahmen nach DIN 4109		

▪ **Wärmedämmung**
U-Wert nach EN ISO 12567-1
(für Torgröße = 4.000 x 4.000 mm)
(komplettes Tor): 3,5 W/(m²·K)

▪ **Schalldämmwert**
RW (geprüft) 20 dB

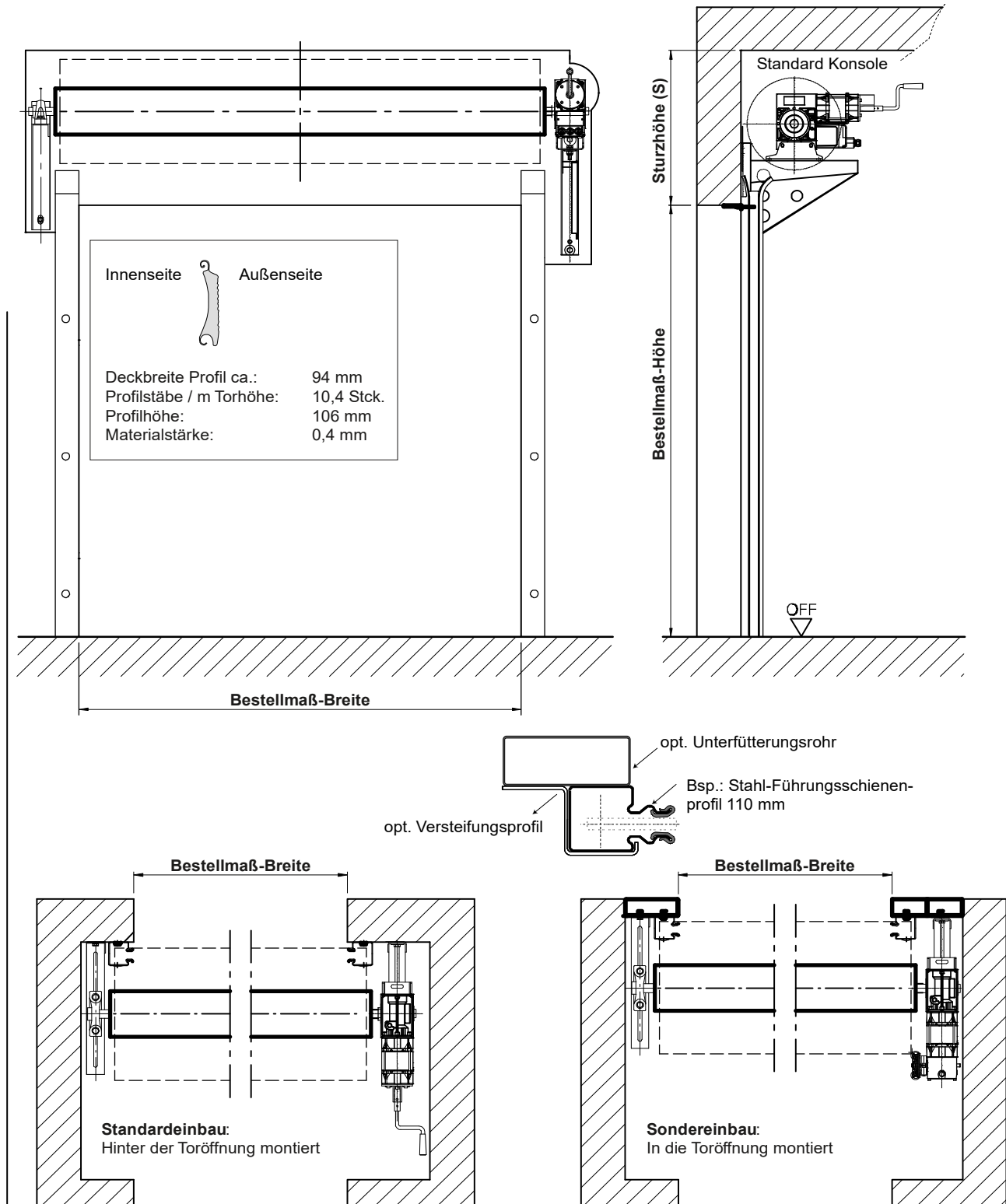
▪ **Luftdurchlässigkeit**
Klassifizierung nach EN 12426 Klasse: 0

▪ **Windlast**
Klassifizierung nach EN 12424 Klasse: 2

▪ **Schlagregendichtigkeit**
Prüfung nach EN 12489,
Klassifizierung nach EN 12425
Klasse: 0



weitere Einbaudetails siehe zugehörige Einbauanleitung



Weitere Unterlagen:

Die genauen Maße für die seitlichen Anschläge und den Sturzanschlag finden Sie in unseren Einbaudaten für Rolltore und Rollgitter. Sie erhalten für jedes Tor individuelle, bemaßte Montagezeichnungen. Bei außergewöhnlichen Anschlagarten sprechen sie mit uns