



Hochfeuerhemmende Stahltür EI₂60-C5-S_a „Teckentrup 62“ 1flg. Tür

Feuerschutzabschluss als Außentür - Klassifizierung mit CE Kennzeichnung (nach EN 16034 / 14351-1)

Beispiel Ausschreibungstext:

EI₂60-1-C5-S_a, Klassifizierung Feuerschutzabschluss (nach EN 16034 / 14351-1). Einflügeliges Türelement. Anschlagart DIN rechts. Türblatt 62 mm dick mit Dünnfalz, 3-seitig gefälzt. Eckzarge 1,5 mm dick mit 3-seitiger Dichtung, ohne Bodeneinstand. Türblatt und Zarge verzinkt und grundiert, Grauweiß ähnlich RAL 9002. Einsteckschloss mit Wechsel pz-gelocht. FS-Rundgriff-Drückergarnitur, schwarz (Kunststoff). Drücker festdrehbar gelagert, mit Buntbart-Einsatz und 1 Bb-Schlüssel. 1 Federband und 1 Konstruktionsband mit Kugellager. Fabrikat „Teckentrup 62“ oder vergleichbar. (Je nach Bedarf zusammenstellen und ausschreiben. Die entsprechenden Angaben bitte den untenstehenden Technischen Daten entnehmen. Stand 01.04.2022)

[Ausschreibungstext EI₂60-1-C5-S_a online](#)

Technische Daten

Klassifizierung	EI ₂ 60-C5-S _a , Klassifizierung Feuerschutzabschluss als Außentür mit CE-Kennzeichnung (nach EN 16034 / 14351-1)	
Schlagregen-dichtheit	Bodendichtung absenkbar Klasse 5A nach außen öffnend	
Wärmedämmung gemäß EN ISO 10077-1	Blechdicke 1,0 mm:	U _D = 1,3 W/m ² K
	in Verbindung mit unterem Bodenabschluß / ohne Verglasung	
Widerstandsfähigkeit bei Windlast EN 12210	abhängig vom gew. unterem Bodenabschluß Klasse C3 - Klasse C5	
Luftdurchlässigkeit	Ausführung Falzart Dünnfalz: Bodendichtung absenkbar Klasse 3 Anschlagschiene mit Dichtung Klasse 4	
Einbau in	<ul style="list-style-type: none"> ▪ Mauerwerk mind. 115 mm ▪ Beton mind. 140 mm ▪ Porenbeton - bei Porenbetonsteinen mind. 150mm - bei bewehrten Porenbeton mind. 150 mm 	
Zugelassener Größenbereich	Bau-Richtmaß	B 625 - 1350 mm H 1750 - 2500 mm
Anschlagart	DIN rechts oder DIN links	
Türblatt	Doppelwandig: Tür : Türblattdicke: Blechdicke: Sicherungszapfen:	Dünnfalz 3-seitig gefälzt 62 mm 1,0 mm je Flügel mind. 2
Zarge	<ul style="list-style-type: none"> ▪ Eckzarge 1,5/2,0 mm dick, mit 3-seitiger Dichtung ▪ ohne Bodeneinstand ▪ Befestigung der Zarge durch Sichtmauerwerksmontage Sonderausstattung: <ul style="list-style-type: none"> ▪ Block-,Gegen- oder Umfassungszarge ▪ Zarge mit Bodeneinstand 	
Bodenabschlüsse	<ul style="list-style-type: none"> ▪ Bodendichtung absenkbar ▪ Schleifdichtung ▪ Anschlagschiene mit Dichtung Bodendichtungen nachrüstbar.	
Oberfläche	Türblatt und Zarge verzinkt und grundiert, Grauweiß ähnlich RAL 9002 Sonderausstattung: ▪ RAL nach Wahl	
Bänder und Schließmittel	<ul style="list-style-type: none"> ▪ 1 Federband und 1 KO-Band oder ▪ 2 Konstruktionsbänder mit Kugellager ▪ 1 Obentürschließer 	
Beschläge	<ul style="list-style-type: none"> ▪ Einsteckschloss mit Wechsel PZ-gelocht ▪ FS-Rundgriff-Drückergarnitur, schwarz (Kunststoff), Drücker festdrehbar gelagert mit Buntbart-Einsatz und 1 Bb-Schlüssel 	

Verglasung	Brandschutzglas klar, Verglasungsfeld eckig mit Alu-Glashalteleisten. Max. Scheibenmaß 741 x 1658 mm.		
	Sonderausstattung:		
	<ul style="list-style-type: none"> ▪ Rechteckverglasung-Alu-Glashalteleiste in Edelstahlloptik ▪ Rechteckverglasung-Glashalteleisten aus Edelstahl ▪ Rundverglasung-Glashalteleisten aus Stahl verzinkt und grundiert oder Edelstahl 		
Sonderausstattungen	<ul style="list-style-type: none"> ▪ Drückergarnituren/Wechselgarnituren: <ul style="list-style-type: none"> - Kunststoff - Leichtmetall - Edelstahl - mit Kurzschild oder Rosette (verschiedene Fabrikate) ▪ vorgerichtet für Rosettenbeschlag ▪ Panik-Stangriff ▪ Schlösser <ul style="list-style-type: none"> - Panikschlösser ▪ Profilzylinder 40,5 + 40,5 mm ▪ Obentürschließer <ul style="list-style-type: none"> - Band-/Bandgegenseite - mit Gleitschiene - mit Feststellanlage - mit Rauchmelder ▪ Elektrischer Türöffner ▪ Verschlusskontrolle (Riegelkontakt) eingebaut ▪ Öffnungsmelder (Reedkontakt) eingebaut ▪ Drehtürantriebe ▪ Feststellanlagen ▪ 3D-Bänder 		

	Bestellmaße / Baurichtmaße		Lichte Durchgangsmaße	
	Breite x	Höhe	Breite x	Höhe
Normgrößen Stahltür	875 x	2000 2125	791 x	1958 2083
	1000 x	2000 2125	916 x	1958 2083
	1125 x	2000 2125	1041 x	1958 2083
	1250 x	2000 2125 2250	1166 x	1958 2083 2208

(Sondergrößen: von 625 x 1750 bis 1350 x 2500)

Weitere Qualifikationen (Sonderausführungen):



Rauchdicht nach EN 1634-3/ mit OTS, für Massivwände



Schalldämmend nach EN 20140/717 Teil 1 bis zu **RW 33dB** abhängig vom Türaufbau und Bodendichtung

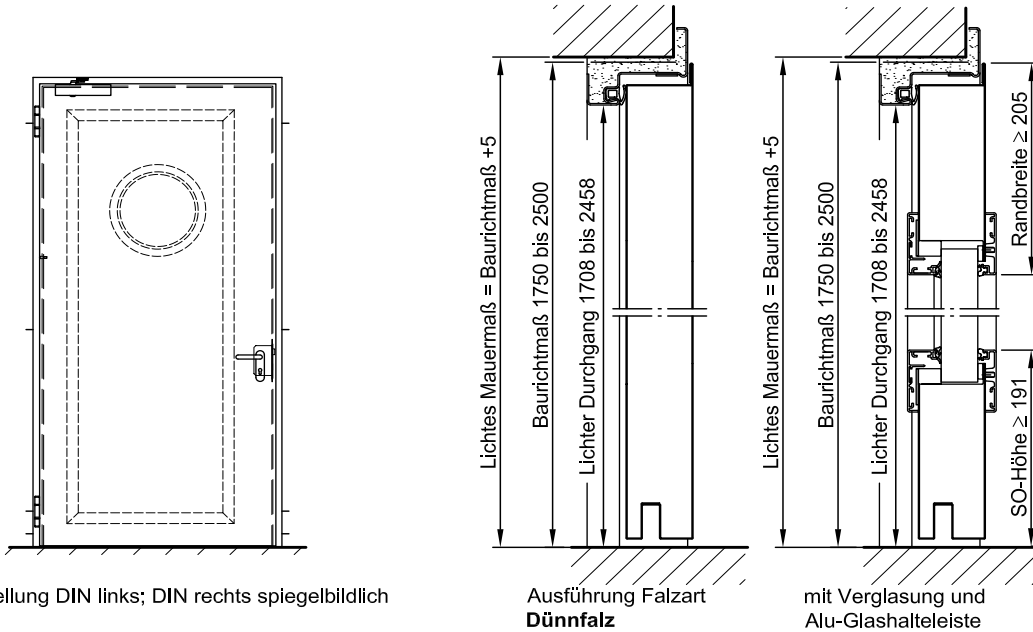


Einbruchhemmend nach EN 1627-RC 2, RC 3



Hochfeuerhemmende Stahltür EI₂60-C5-S_a „Teckentrup 62“ 1flg. Tür

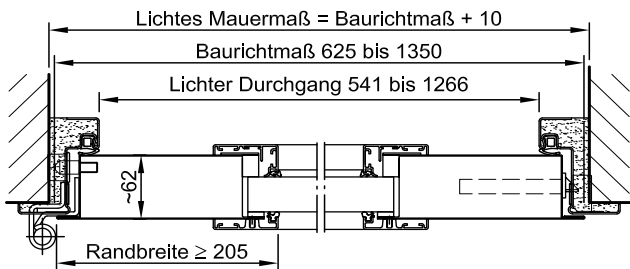
Feuerschutzabschluss als Außentür - Klassifizierung mit CE Kennzeichnung (nach EN 16034 / 14351-1)



Darstellung DIN links; DIN rechts spiegelbildlich

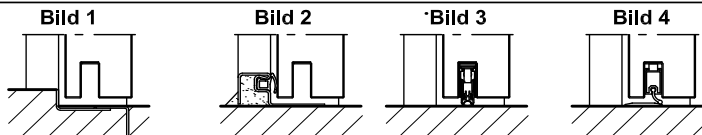
Ausführung Falzart
Dünnfalz

mit Verglasung und
Alu-Glashalteleiste



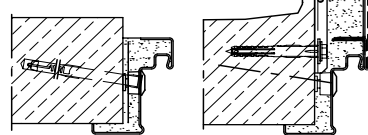
Bodenanschlüsse

- Bild 1: mit unterem Anschlag
- Bild 2: mit unterem Anschlag/Dichtung
- Bild 3: mit absenk. Bodendichtung
- Bild 4: mit Schleifdichtung

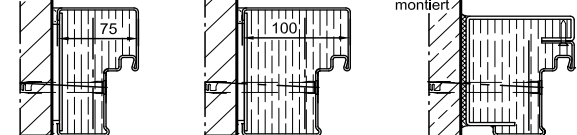


**Einbau in Mauerwerk-/
Betonwänden**
Wanddicke ≥ 115 mm

Sichtmauerwerksmontage
Eckzarge Umfassungs-/
Eck- Gegenzarge

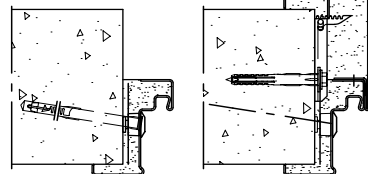


stumpfer Einbau
Typ 4.1 Typ 4.2 Typ 2.3 vor-
montiert

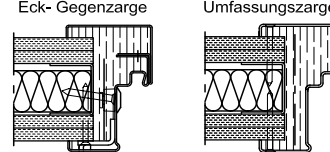


**Einbau in Porenbeton-
wänden**
Wanddicke ≥ 150 mm

Sichtmauerwerksmontage
Eckzarge Eck- Gegenzarge



**Montagewände
(mit doppelter Beplankung)**
Eck- Gegenzarge Umfassungszarge



**Einbau in bekleidete
Stahlkonstruktion**

