



Feuerbeständige Stahltür EI₂90-C5-S_a „Teckentrup 62“ 2flg. Außentür

Feuerschutzabschluss als Außentür - Klassifizierung mit CE Kennzeichnung (nach EN 16034 / 14351-1)

Beispiel Ausschreibungstext:

EI₂90-C5-S_a, Klassifizierung Feuerschutzabschluss als Außentür mit CE-Kennzeichnung (nach EN 16034 / 14351-1). Zweiflügeliges Türelement. Anschlagart DIN rechts. Flächenbündiges Türblatt mit Dünnfalz, 62 mm dick, 3-seitig gefälzt. Eckzarge 1,5 mm dick mit 3-seitiger Dichtung, ohne Bodeneinstand. Türblatt und Zarge verzinkt und grundiert, grauweiß ähnlich RAL 9002. Gangflügel Einsteckschloss mit Wechsel pz-gelocht nach DIN 18250. FS-Rundgriff-Drückergarnitur, schwarz (Kunststoff). Drücker festdrehbar gelagert mit Buntbart-Einsatz und 1 Bb-Schlüssel. Standflügel mit Falztreibriegelschloss mit standardmäßiger Verriegelung nach oben. Je Flügel 2 Konstruktionsbänder mit Kugellager und 1 Obentürschließer nach EN 1154.1 Schließfolgeregler. Fabrikat „Teckentrup 62“ oder vergleichbar. (Je nach Bedarf zusammenstellen und ausschreiben. Die entsprechenden Angaben bitte den untenstehenden Technischen Daten entnehmen. Stand 01.03.2020)

[Ausschreibungstext EI₂90-C5-S_a online](#)

Technische Daten

Klassifizierung	EI ₂ 90-C5-S _a Klassifizierung Feuerschutzabschluss als Außentür mit CE-Kennzeichnung (nach EN 16034 / 14351-1)	
Einbau in	Mauerwerk	mind. 175 mm
	▪ Beton	mind. 140 mm
	▪ Porenbeton	
	- bei Porenbetonsteinen	mind. 175 mm
	- bei bewehrt. Porenbeton	mind. 175 mm
Zuglassener Größenbereich (Dünnfalz)	Bau-Richtmaß	B 1375 - 3000 mm H 1750 - 3000 mm H 4000 mm
	mit Oberblende bis	
Zuglassener Größenbereich (Dickfalz)	Bau-Richtmaß	B 1375 - 3000 mm H 1750 - 3000 mm
Anschlagart	DIN rechts oder DIN links	
Türblatt doppelwandig	Falzart: Tür: Türblattdicke: Blechdicke: Sicherungszapfen:	Dünn-. Dickfalz 3-seitig gefälzt 62 mm 1,0 mm od. 1,5 mm je Flügel mind. 3
Zarge	<ul style="list-style-type: none"> ▪ Eckzarge 1,5/2,0 mm dick ▪ Tür 3-seitig mit Dichtung ▪ Tür ohne Bodeneinstand ▪ Befestigung durch Sichtmauerwerksmontage Sonderausstattung: <ul style="list-style-type: none"> ▪ Block-. Gegen-. oder Umfassungszarge ▪ Zarge mit Bodeneinstand 	
Bodenabschlüsse	<ul style="list-style-type: none"> ▪ Bodendichtung absenkbar ▪ Schleifdichtung ▪ Anschlagschiene mit Dichtung Bodendichtungen nachrüstbar.	
Oberfläche	Türblatt/Zarge verzinkt und grundiert, Grauweiß ähnlich RAL 9002 Sonderausführung: <ul style="list-style-type: none"> ▪ RAL nach Wahl 	
Beschläge	Gangflügel: <ul style="list-style-type: none"> ▪ Einsteckschloss mit Wechsel pz-gelocht ▪ FS-Rundgriff-Drückergarnitur, schwarz (Kunststoff). Drücker festdrehbar gelagert, mit Buntbart-Einsatz und 1 Bb-Schlüssel Standflügel: <ul style="list-style-type: none"> ▪ Falztreibriegelschloss mit standardmäßiger Verriegelung nach oben und unten 	
Bänder und Schließmittel	<ul style="list-style-type: none"> ▪ je Flügel 2 Konstruktionsbänder mit Kugellager und 2 Obentürschließer ▪ 1 Schließfolgeregler ▪ Ausgleichsringe zur Höhenregulierung 	

Auch in **EDELSTAHL** erhältlich!

Verglasung	Brandschutzglas klar F90 Typ 2-0, Verglasungsfeld eckig mit Alu-Glshalteleisten. Max. li. Durchsicht 940 x 2203 mm. Verglasungsfeld rund (Ø 300, 400 und 500) mit Stahl-Glshalteleiste verzinkt und grundiert, Grauweiß ähnlich RAL 9002. Sonderausstattung: <ul style="list-style-type: none"> ▪ Rechteckverglasung-Alu-Glshalteleiste in Edelstahloptik ▪ Rechteck-/Rundverglasung-Glshalteleisten aus Edelstahl 	
Bei Türen für Außenanwendung erforderlich:	<ul style="list-style-type: none"> ▪ Bodenabschluss ▪ Regenleiste oben (notwendig wenn keine Überdachung/Vordach vorhanden ist) ▪ Wetterschenkel unten (empfohlen) ▪ Profilzylinder (empfohlen) 	
Sonderausstattungen	<ul style="list-style-type: none"> ▪ Drückergarnituren/Wechselgarnituren: - Kunststoff - Leichtmetall - Edelstahl - mit Kurzschild oder Rosette (verschiedene Fabrikate) ▪ vorgerichtet für Rosettenbeschlag ▪ Panik-Stangriff ▪ Schlösser - Antipanikschlösser (selbstverriegelnd) mit Drücker Stangengriff Druckstange ▪ Profilzylinder 40,5 + 40,5 mm (Dünnfalz) ▪ Profilzylinder 45,5 + 35,5 mm (Dickfalz) ▪ Obentürschließer - Band-/Bandgegenseite - mit Gleitschiene - mit Feststellanlage ▪ Elektrischer Türöffner ▪ Verschlusskontrolle (Riegelkontakt) eingebaut ▪ Öffnungsmelder (Reedkontakt) eingebaut 	

	Bestellmaße/ Baurichtmaße Breite x Höhe	Lichte Durchgangsmaße (Eckzarge) Breite x Höhe
Normgrößen Stahltür	1500 x 2000	1416 x 1958
	2125	2083
	1750 x 2000	1666 x 1958
	2125	2083
	2000 x 2000	1916 x 1958
	2125	2083
	2500	2458
	2125 x 2125	2041 x 2083
	2250 x 2250	2166 x 2208
	2500 x 2500	2416 x 2458

(Sondergrößen: von 1375 x 1750 bis 3000 x 3000)

Weitere Qualifikationen (Sonderausführungen):



Rauchdicht nach EN 1634-3 mit OTS, für Massivwände



Schalldämmend nach EN 20140/717 Teil 1 bis zu **RW 42 dB** (Dünnfalz) bis zu **RW 42 dB** (Dickfalz) abhängig vom Türaufbau und Bodendichtung

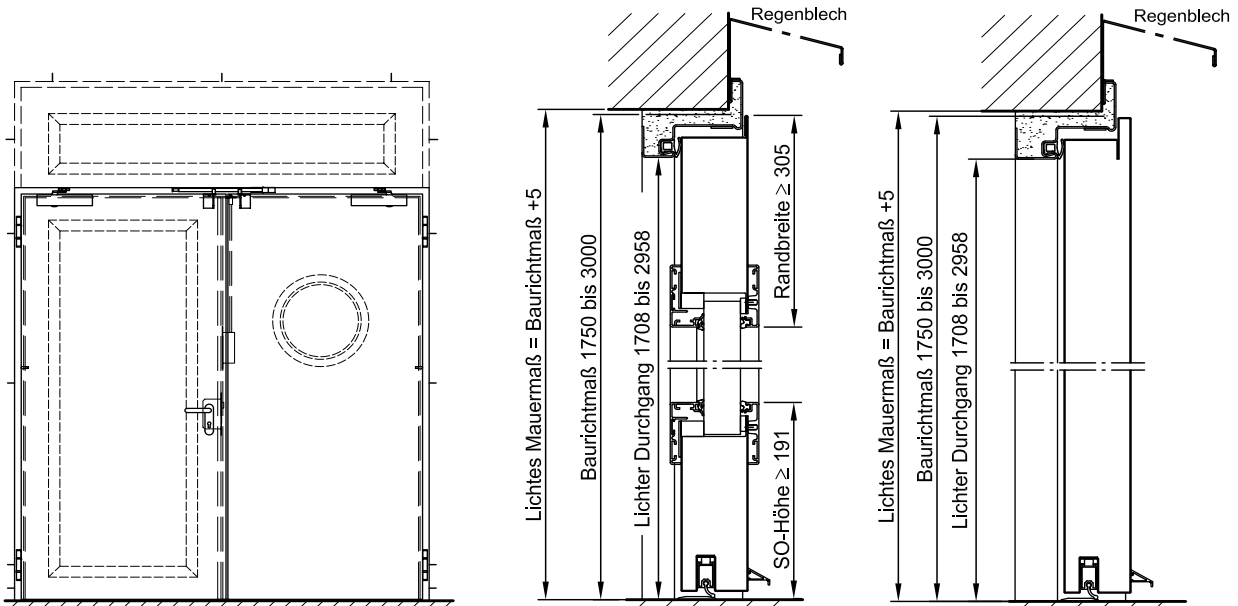


Einbruchhemmend nach EN 1627 - RC 2, RC 3, RC 4 (Dünnfalz) RC 2, RC 3 (Dickfalz)



Feuerbeständige Stahltür EI₂90-C5-S_a „Teckentrup 62“ 2flg. Außentür

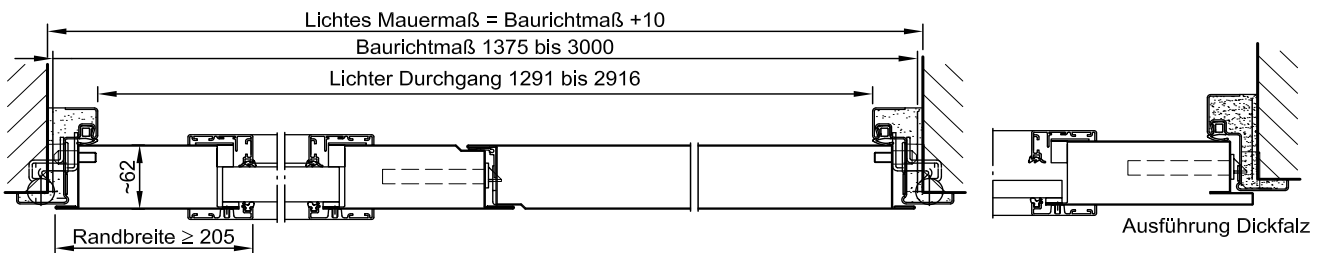
Feuerschutzabschluss als Außentür - Klassifizierung mit CE Kennzeichnung (nach EN 16034 / 14351-1)



Darstellung Gangflg. DIN links;
Gangflg. DIN rechts spiegelbildlich

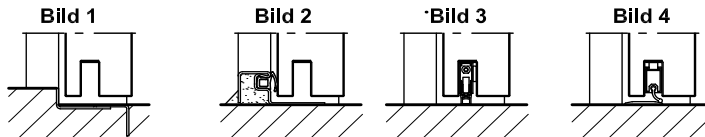
Ausführung Falzart
Dünnfalz mit Verglasung
und Alu-Glshalteleiste

Ausführung Falzart
Dickfalz



Bodenanschlüsse

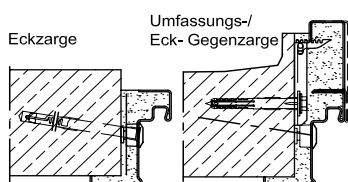
- Bild 1: mit unterem Anschlag
- Bild 2: mit unterem Anschlag/Dichtung
- Bild 3: mit absenk. Bodendichtung (Rauchschutztür mit OTS)
- Bild 4: mit Schleifdichtung



Einbau in Mauerwerk-/Betonwänden

Betonwände ≥ 140 mm
Mauerwerkswände ≥ 175 mm

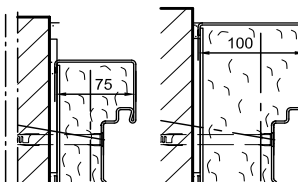
Sichtmauerwerksmontage



stumpfer Einbau

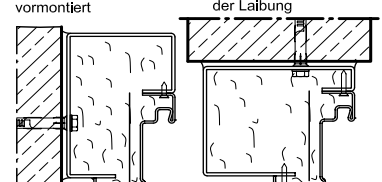
Typ 4.1

Typ 4.2



Typ 2.3 vormontiert

Typ 2.2 vor der Laibung



Einbau in Porenbetonwänden (Türen mit OTS)

Aus Porenbetonsteinen oder aus bewehrten Porenbeton. Wanddicke mind. 175 mm.

Sichtmauerwerksmontage

