



# Feuerhemmende Stahltür T30-1-FSA „Teckentrup 62“

Tür mit **Dünn- Dickfalz**,  
wahlweise mit Verglasung, wahlweise mit Oberblende/Oberlicht

### Beispiel Ausschreibungstext:

T 30-1-FSA Stahl-Feuerschutztür geprüft nach EN 1634-1 (DIN 4102). BRM 1000 x 2000 mm. Einflügeliges Türelement. Anschlagsart DIN rechts. Türblatt 62 mm dick mit Dünnfalz, 3-seitig gefälzt. Eckzarge 1,5 mm dick mit 3-seitiger Dichtung, ohne Bodeneinstand. Türblatt und Zarge verzinkt und grundiert, Grauweiß ähnlich RAL 9002. Einsteckschloss mit Wechsel pz-gelocht nach DIN 18250. FS-Rundgriff-Drückergarnitur, schwarz (Kunststoff). Drücker festdrehbar gelagert, mit Buntbart-Einsatz und 1 Bb-Schlüssel. 1 Federband und 1 Konstruktionsband mit Kugellager. Fabrikat „Teckentrup 62“ oder vergleichbar. (Je nach Bedarf zusammenstellen und ausschreiben. Die entsprechenden Angaben bitte den untenstehenden Technischen Daten entnehmen. Stand 01.01.2025)

[Ausschreibungstext](#) [Dünnfalz online](#) [Dickfalz online](#)

### Technische Daten

<b>Baufach-sichtliche Zulassung</b>	Z-6.20-1923 Tür mit Dünnfalz, Z-6.20-2275 Tür mit Dickfalz geprüft nach <b>EN 1634-1</b> (DIN 4102) für den Einbau in innere Wände.	
<b>Einbau in</b>	<ul style="list-style-type: none"> <li>Mauerwerk mind. 115 mm</li> <li>Beton mind. 100 mm</li> <li>Leichtbauständerwand * mind. 88 mm</li> <li>Porenbeton                             <ul style="list-style-type: none"> <li>bei Porenbetonsteinen mind. 115 mm</li> <li>bei bewehrten Porenbeton mind. 115 mm</li> </ul> </li> <li>bekleidete Stahl- u. Holzstützen F60</li> <li>Holzständerwand (nur Dünnfalz)** mind. 106 mm</li> </ul>	
	* Montagewände ≥ F 30 nach DIN 4102 Teil 4 od. nach allg. bauaufs. Prüfzeugnis. Zugelassene Wände siehe Register Einbau-Details. ** Holztafelbauart nach DIN 4102-4 Tabelle 10.6.	
<b>Zugelassener Größenbereich</b>	Bau-Richtmaß <b>Dünnfalz:</b> B 500 - 1500 mm H 500 - 4000 mm mit Oberblende/Oberlicht bis H 4600 mm Bau-Richtmaß <b>Dickfalz:</b> B 500 - 1500 mm H 500 - 3500 mm mit Oberblende/Oberlicht bis H 3750 mm	
<b>Anschlagart</b>	DIN rechts oder DIN links	
<b>Türblatt (doppelwandig)</b>	Falzart: <b>Dünn- Dickfalz</b> Klappe: 4-seitig gefälzt Tür: 3-seitig gefälzt Türblattstärke: 62 mm Blechdicke: 1,0 mm od. 1,5 mm > BR-Höhe 3000 mm nur 1,5 mm Sicherungszapfen mind.: - / 1	
<b>Wärmedämmung</b>	<b>Wärmedurchgangskoeffizient</b> nach EN ISO 12567-1 (ohne Verglasung) (Dünn- / Dickfalz) Blechdicke 1,0 mm: $U_D = 1,3 / 1,1 \text{ W/m}^2\text{K}$ Blechdicke 1,5 mm: $U_D = 1,4 / 1,3 \text{ W/m}^2\text{K}$ in Verbindung mit unterem Bodenabschluss	
<b>Bodenabschlüsse</b>	<ul style="list-style-type: none"> <li>Bodendichtung absenkbar</li> <li>Schleifdichtung</li> <li>Anschlagschiene mit Dichtung</li> </ul> Bodendichtungen nachrüstbar	
<b>Zarge</b>	Eckzarge 1,5/2,0 mm dick, Klappe 4-seitig, Tür 3-seitig mit Dichtung. Tür ohne Bodeneinstand. Befestigung der Zarge durch Sichtmauerwerksmontage. Sonderausstattung: <ul style="list-style-type: none"> <li>Blockzarge, Gegenzarge, Umfassungszarge oder TSM (Trocken-Schnellmontage)-Zarge</li> <li>Zarge mit Bodeneinstand</li> </ul>	
<b>Oberfläche</b>	Türblatt/Zarge verzinkt und grundiert, Grauweiß ähnlich RAL 9002 Sonderausführung: RAL nach Wahl	
<b>Bänder und Schließmittel</b>	<ul style="list-style-type: none"> <li>1 Federband und 1 Konstruktionsband mit Kugellager oder</li> <li>2 Konstruktionsbänder mit Kugellager und 1 Obentürschließer</li> </ul>	
<b>Beschläge</b>	<ul style="list-style-type: none"> <li>Einsteckschloss mit Wechsel, PZ-gelocht nach DIN 18250</li> <li>(Dünnfalz: BRM 2501 - 3000 mm Ausstattung mit einer Mehrfachverriegelung (3-fach) und Verlängerung inkl. Zusatzschloss)</li> <li>FS-Rundgriff-Drückergarnitur, schwarz (Kunststoff). Drücker festdrehbar gelagert, mit Buntbart-Einsatz und 1 Bb-Schlüssel.</li> </ul>	
<b>Verglasung</b>	Brandschutzglas klar F30 Typ 1-0, Verglasungsfeld eckig mit Alu-Glashalteleisten. Max. Scheibenmaß: Dünnfalz: 904 x 2150 mm Dickfalz: 1162 x 1912 mm Verglasungsfeld rund (Ø 300, 400 und 500) mit Stahl-Glashalteleiste verzinkt und grundiert, Grauweiß ähnlich RAL 9002. Sonderausstattung: <ul style="list-style-type: none"> <li>Rechteckverglasung-Alu-Glashalteleiste in Edelstahloptik /</li> <li>Rechteck-/Rundverglasung-Glashalteleisten aus Edelstahl</li> <li>Flächenbündige Verglasung (Dünnfalz)</li> </ul>	
<b>Sonderausstattungen</b>	<ul style="list-style-type: none"> <li>Drückergarnituren/Wechselgarnituren:                             <ul style="list-style-type: none"> <li>Kunststoff - Leichtmetall</li> <li>Edelstahl - mit Kurzschild oder Rosette (verschiedene Fabrikate)</li> </ul> </li> <li>vorgerichtet für Rosettenbeschlag</li> <li>Panik-Stangriff</li> <li>Schlösser                             <ul style="list-style-type: none"> <li>Panikschlösser</li> <li>Blockschloss (muss gestellt werden)</li> </ul> </li> <li>Profilzylinder 40,5 + 40,5 mm</li> <li>Obentürschließer DIN EN 1154 auf Band-/Bandgegenseite                             <ul style="list-style-type: none"> <li>mit Gleitschiene / mit Feststellung</li> <li>mit Rauchmelder / ITS 96 (verdeckt)</li> </ul> </li> <li>Elektrischer Türöffner</li> <li>Verschlusskontrolle (Riegelkontakt) eingebaut</li> <li>Öffnungsmelder (Reedkontakt) eingebaut</li> <li>Drehtürantriebe</li> <li>Designprofil FB</li> <li>3D-Bänder (OTS erforderlich)</li> </ul>	
<b>Normgrößen</b>	<b>Bestellmaße / Baurichtmaße</b>	<b>Lichte Durchgangsmaße (Eckzarge)</b>
	Breite x Höhe	Breite x Höhe
(Angaben in mm)	875 x 2000 2125	791 x 1958 2083
	1000 x 2000 2125	916 x 1958 2083
	1125 x 2000 2125	1041 x 1958 2083
	1250 x 2000 2125 2250	1166 x 1958 2083 2208
(Sondergrößen: von 500 x 1750 mm bis 1500 x 4000 mm)		

Weitere Qualifikationen (Sonderausführungen):



**Rauchdicht** nach DIN 18095/EN 1634-3 mit OTS, für Massiv- und Leichtbauständerwände



**Schalldämmend** nach DIN EN 20140/717 Teil 1 bis BRM 1350 x 2500 mm ohne Verglasung **bis zu RW 42 dB** mit Bodendichtung absenkbar abhängig vom Türaufbau und Ausstattung der Bodendichtung



**Einbruchhemmend** nach DIN EN 1627 - **RC 2 - RC 4** (Dünnfalz) **RC 2 - RC 3** (Dickfalz)

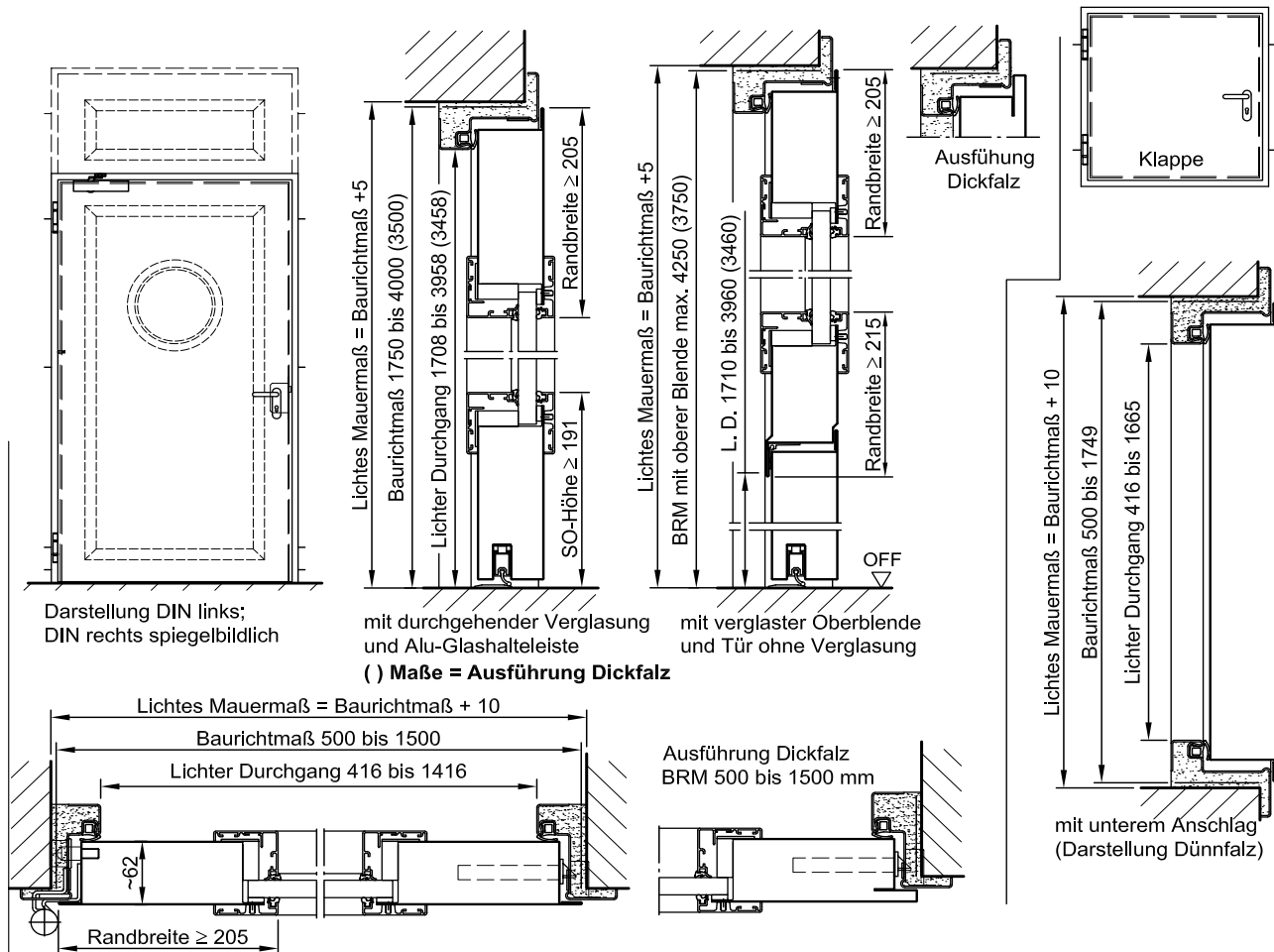
optional auf Anfrage: ■ **Druckbeständige** Türen (Dünnfalz bis 7,5 kPa) | ■ Türen für **explosionsgefährdete Bereiche** Zonen 1/2 (Gas) 21/22 (Staub)



# Feuerhemmende Stahltür T30-1-FSA „Teckentrup 62“

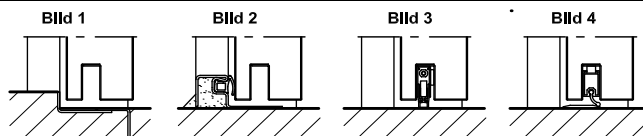
Tür mit **Dünn- Dickfalz**,  
wahlweise mit Verglasung, wahlweise mit Oberblende/Oberlicht

Auch in **EDELSTAHL** erhältlich!



### Bodenanschlüsse

Bild 1: mit unterem Anschlag  
Bild 2: mit unterem Anschlag/Dichtung  
Bild 3: mit absenk. Bodendichtung (Rauchschutztür mit OTS)  
Bild 4: mit Schleifdichtung



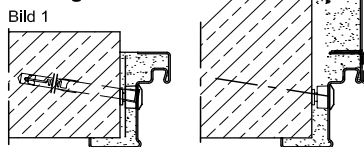
Detaillierte Einbauvarianten-Übersicht siehe Planungs-, Einbau- und Wartungsanleitung für 1-flügelige und 2-flügelige Türen

### Einbau in Mauerwerk-/Betonwänden

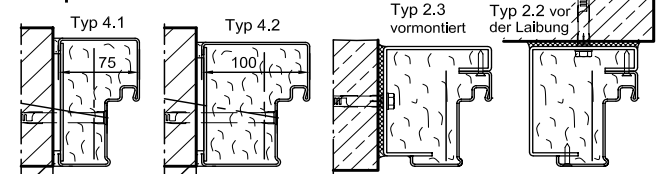
Betonwände  $\geq 100$  mm  
Mauerwerkswände  $\geq 115$  mm

Bild 1: mit Eckzarge  
Bild 2: Umfassungs-/ Eck-Gegenzarge

### Sichtmauerwerksmontage



### stumpfer Einbau

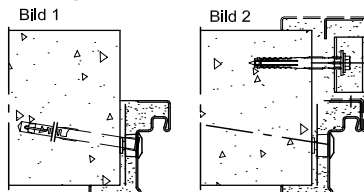


### Einbau in Porenbetonwänden

(Türen mit OTS)  
Aus Porenbetonsteinen oder aus bewehrten Porenbeton.  
Wanddicke mind. 115 mm.

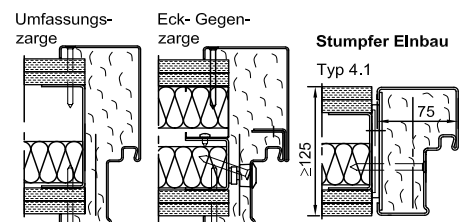
Bild 1: mit Eckzarge  
Bild 2: Umfassungs-/ Eck-Gegenzarge

### Sichtmauerwerksmontage

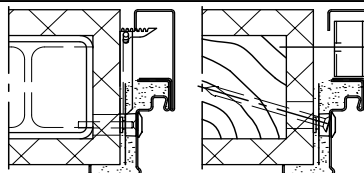


### Einbau in Montagewänden

(Schnellbauzarge)  
(Türen mit OTS)  
Montagewände  $\geq F30$  nach DIN 4102 Teil 4 oder nach allg. bauaufsichtlichem Prüfzeugnis Wanddicke mind. 88 mm.



### Einbau in bekleidete Stahlkonstruktion F60 Holzkonstruktion F60



### Einbau in Holzständerwand

(nur Ausführung Dünnfalz)  
Brandschutzklasse F 30-B  
Wandaufbau - Holztafelbauart nach DIN 4102-4 Tabelle 10.6.  
Mind. Wandstärke 106 mm  
max. BRM = 1500 x 2500 mm

