



## Feuerbeständige Stahlklappe/Stahltür T 90-1-FSA „Teckentrup 62“

Tür mit **Dünnfalz**, Einbau in größerer Höhe

### Beispiel Ausschreibungstext:

T 90-1-FSA Stahl-Feuerschutztür geprüft nach EN 1634-1 (DIN 4102). Einflügeliges Türelement. Anschlagart DIN rechts. Türblatt 62 mm dick, 3-seitig gefälzt. Eckzarge 1,5 mm dick mit 3-seitiger Dichtung, ohne Bodeneinstand. Türblatt und Zarge verzinkt und grundiert, Grauweiß ähnlich RAL 9002. Einsteckschloss mit Wechsel pz-gelocht nach DIN 18250. FS-Rundgriff-Drückergarnitur schwarz (Kunststoff). Drücker festdrehbar gelagert mit Buntbart-Einsatz und 1 Bb-Schlüssel. 2 Konstruktionsbänder mit Kugellager und 1 Obentürschließer. Fabrikat „Teckentrup 62 oder vergleichbar.

(Je nach Bedarf zusammenstellen und ausschreiben. Die entsprechenden Angaben bitte den untenstehenden Technischen Daten entnehmen. Stand 01.03.2018)

### Technische Daten

<b>Baufällige Zulassung</b>	Z-6.20-1965 geprüft nach <b>EN 1634-1</b> (DIN 4102) für den <b>Einbau in größerer Höhe</b> (innere Wände)	
<b>Einbau in</b>	<ul style="list-style-type: none"> <li>▪ Mauerwerk mind. 175 mm</li> <li>▪ Beton mind. 140 mm</li> <li>▪ Leichtbauständerwand * mind. 84 mm• Porenbeton</li> <li>- bei Porenbetonsteinen mind. 175 mm</li> <li>- bei bewehrten Porenbeton mind. 150 mm</li> <li>▪ bekleidete Stahlstützen F 90</li> </ul>	
	* Montagewände F 90 nach DIN 4102 Teil 4 od. nach allg. bauaufs. Prüfzeugnis. Zugelassene Wände siehe Register Einbau-Details.	
<b>Zugelassener Größenbereich</b>	Bau-Richtmaß	B 500 – 1250 mm H 500 – 2250 mm
<b>Anschlagart</b>	DIN rechts oder DIN links	
<b>Türblatt</b>	Doppelwandig Klappe/Tür Türblattdicke: Blechdicke: Sicherungszapfen:	<b>Dünnfalz</b> 3-seitig gefälzt 62 mm 1,0 mm mind. 1 / 3
<b>Zarge</b>	Eckzarge 1,5 mm dick, Klappe/Tür 3-seitig seitig mit umlaufender Dichtung, ohne Bodeneinstand. Befestigung der Zarge durch Sichtmauerwerksmontage.  Sonderausstattung: ▪ Blockzarge und Gegenzarge oder Umfassungszarge ▪ Zarge mit Bodeneinstand.	
<b>Oberfläche</b>	Türblatt/Zarge verzinkt und grundiert, Grauweiß ähnlich RAL 9002 Sonderausstattung: ▪ RAL nach Wahl	
<b>Bänder und Schließmittel</b>	▪ 2 Konstruktionsbänder mit Kugellager und 1 Obentürschließer	
<b>Beschläge</b>	<ul style="list-style-type: none"> <li>▪ Einsteckschloss mit Wechsel pz-gelocht nach DIN 18250</li> <li>▪ FS-Rundgriff-Drückergarnitur schwarz (Kunststoff). Drücker festdrehbar gelagert mit Buntbart-Einsatz und 1 Bb-Schlüssel</li> </ul>	

### Sonderausstattungen

- Drückergarnituren/Wechselgarnituren:
  - Kunststoff - Leichtmetall
  - Edelstahl - mit Kurzschild oder Rosette (verschiedene Fabrikate)
- vorgefertigt für Rosettenbeschlag
- Schlösser
  - Panikschlösser
  - Blockschloss (muss gestellt werden)
- Profilzylinder 40,5 + 40,5 mm
- Obentürschließer DIN EN 1154
  - Band-/Bandgegenseite - mit Gleitschiene
  - mit Feststellung - mit Rauchmelder
  - ITS 96 (verdeckt)
- Elektrischer Türöffner
- Verschlusskontrolle (Riegelkontakt) eingebaut
- Öffnungsmelder (Reedkontakt) eingebaut
- Drehtürantriebe
- Feststellanlagen
- 3D-Bänder

	<b>Bestellmaße/ Baurichtmaße</b> Breite x Höhe	<b>Lichte Durchgangsmaße</b> (Eckzarge) Breite x Höhe
<b>Normgrößen Stahlklappe</b>	750 x 875	666 x 791
	875 x 875	791 x 791
	1000	916
	1250	1166
	1000 x 1000	916 x 916
<b>Normgrößen Stahltür</b>	1250	1166
	1250 x 1250	1166 x 1166
	750 x 2000	666 x 1958
	2125	2083
	875 x 1875	791 x 1833
	2000	1958
	2125	2083
	1000 x 2000	916 x 1958
	2125	2083
	1125 x 2000	1041 x 1958
	2125	2083
1250 x 2000	1166 x 1958	
2125	2083	
2250	2208	

(Sondergrößen: von 500 x 1250 bis 500 x 2250)

Weitere Qualifikationen  
(Sonderausführungen):

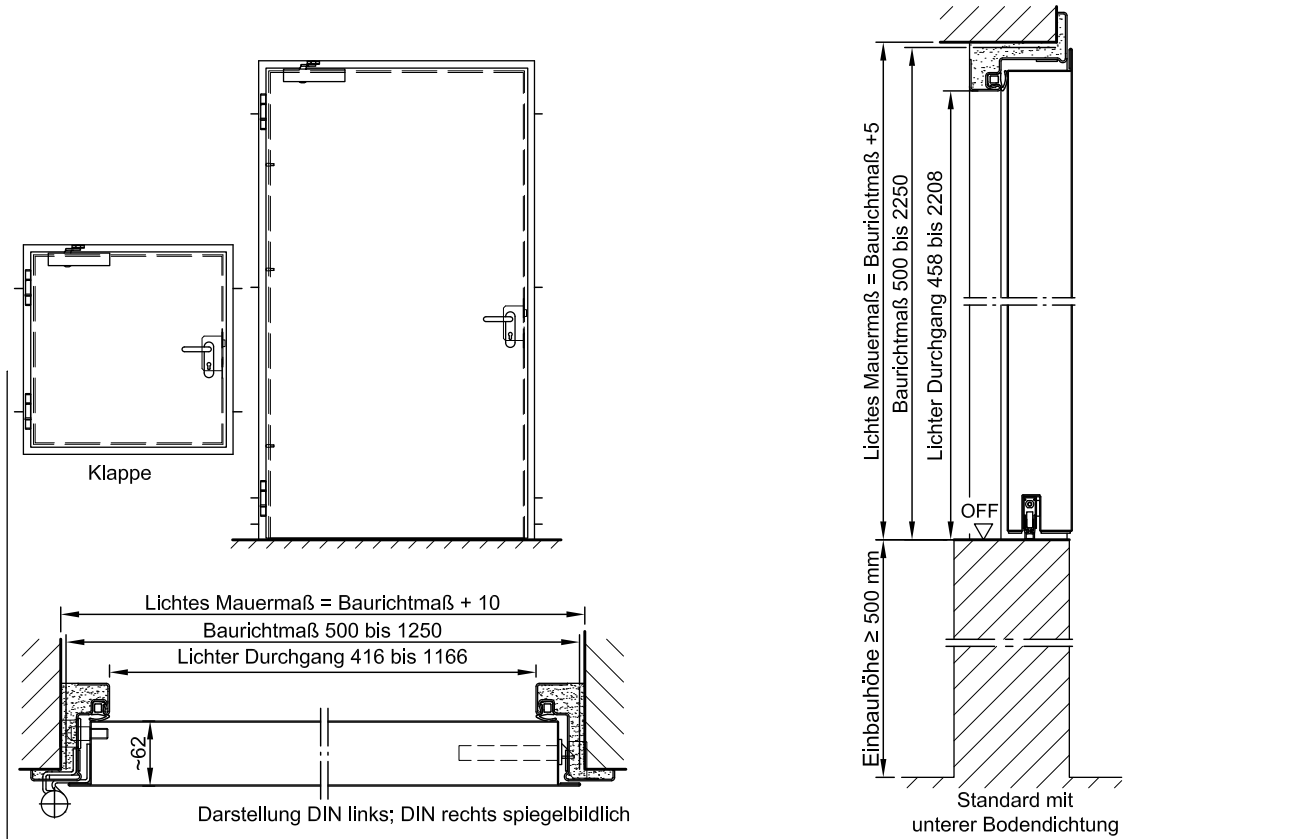


**Rauchdicht** nach EN 1634-3/  
DIN 18095 für Massiv- und  
Leichtbauständerwände

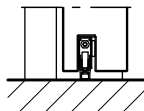


# Feuerbeständige Stahlklappe/Stahltür T 90-1-FSA „Teckentrup 62“

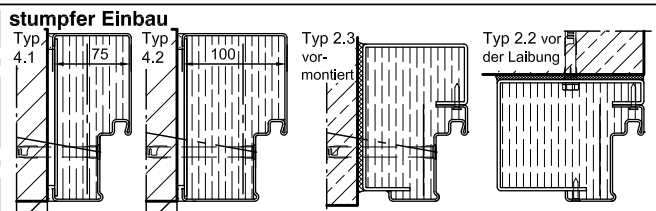
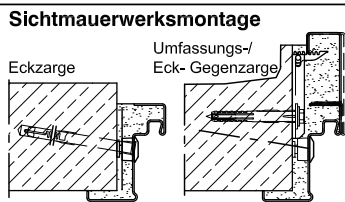
Tür mit **Dünnfalz**, Einbau in größerer Höhe



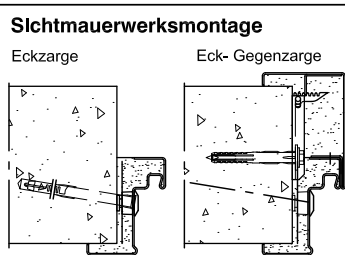
**Bodenanschlüsse**  
mit absenk. Bodendichtung  
(Standard)



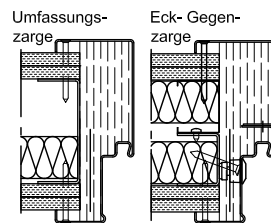
**Einbau in Mauerwerk-/  
Betonwänden**  
Betonwände  $\geq 140$  mm  
Mauerwerkwände  $\geq 175$  mm



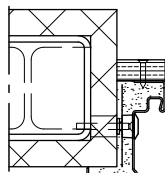
**Einbau in Porenbeton-  
wänden**  
Aus Porenbetonsteinen,  
Wanddicke mind. 175 mm  
oder aus bewehrten Porenbeton,  
Wanddicke mind. 150 mm.



**Einbau in Montage- /  
Montagebrand-  
Wände (F90)**  
nach allg. bauauf-  
sichtlichem Prüfzeugnis.  
Zugelassene Wände  
siehe Register  
Einbau-Details.



**Einbau in bekleidete  
Stahlkonstruktion  
F90**



Detaillierte Einbauvarianten-Übersicht  
siehe Planungs-, Einbau- und  
Wartungsanleitung für 1-flügelige und  
2-flügelige Türen