



Feuerhemmende Stahltür T 30-1-FSA „Teckentrup 72 ST“

Tür **stumpf einschlagend**, wahlweise mit Verglasung

Beispiel Ausschreibungstext:

T 30-1-FSA Stahl-Feuerschutztür geprüft nach EN 1634-1 (DIN 4102). Einflügeliges Türelement. Türblatt 72 mm dick, stumpf einschlagend. Anschlagart DIN rechts. Eckzarge 1,5 mm dick mit 3-seitiger Dichtung, ohne Bodeneinstand. Türblatt und Zarge verzinkt und grundiert, Grauweiß ähnlich RAL 9002. Einsteckschloss mit Wechsel PZ-gelocht nach DIN 18250. FS-Rundgriff-Drückergarnitur, schwarz (Kunststoff), Drücker festdrehbar gelagert mit Buntbart-Einsatz und 1 Bb-Schlüssel. 3D-Bänder. 1 Obentürschließer.

Fabrikat „Teckentrup 72 ST“ oder vergleichbar.

(Je nach Bedarf zusammenstellen und ausschreiben. Die entsprechenden Angaben bitte den untenstehenden Technischen Daten entnehmen. Stand 01.02.2022)

Technische Daten

Bauauf-sichtliche Zulassung	Z-6.20-1923 geprüft nach EN 1634-1 (DIN 4102) für den Einbau in innere Wände	
Einbau in	<ul style="list-style-type: none"> ▪ Mauerwerk mind. 115 mm ▪ Beton mind. 100 mm ▪ Leichtbauständerwand * mind. 100 mm ▪ Porenbeton <ul style="list-style-type: none"> - bei Porbenbetonsteinen mind. 115 mm - bei bewehrten Porenbeton mind. 115 mm ▪ bekleidete Stahl- u. Holzstützen F 60 	
	* Montagewände ≥ F 30 nach DIN 4102 Teil 4 od. nach allg. bauaufs. Prüfzeugnis. Zugelassene Wände siehe Register Einbau-Details.	
Zugelassener Größenbereich	Bau-Richtmaß	B 625 - 1350 mm H 1750 - 2500 mm
Anschlagart	DIN rechts oder DIN links	
Türblatt (doppelwandig)	Falzarzt: stumpf einschlagend	
	Türblattstärke:	72 mm
	Blechdicke:	1,0 mm
	Sicherungszapfen	mind. 1
Zarge	1,5 mm dick mit 3-seitig umlaufender Dichtung, ohne Bodeneinstand. Befestigung der Zarge durch Sichtmauerwerksmontage. Sonderausstattung: <ul style="list-style-type: none"> ▪ Blockzarge und Gegenzarge oder Umfassungszarge ▪ Zarge mit Bodeneinstand 	
Bodenab-schlüsse	<ul style="list-style-type: none"> ▪ Bodendichtung absenkbar Bodendichtungen nachrüstbar.	
Oberfläche	Türblatt/Zarge verzinkt und grundiert, Grauweiß ähnlich RAL 9002 Sonderausführung: <ul style="list-style-type: none"> ▪ RAL nach Wahl 	
Bänder und Schließmittel	<ul style="list-style-type: none"> ▪ 3D-Bänder zur Justierung des Türblattes ▪ 1 Obentürschließer mit Gleitschiene 	
Beschläge	<ul style="list-style-type: none"> ▪ Einsteckschloss mit Wechsel PZ-gelocht nach DIN 18250 ▪ FS-Rundgriff-Drückergarnitur, schwarz (Kunststoff). Drücker festdrehbar gelagert mit Buntbart-Einsatz und 1 Bb-Schlüssel. 	

Verglasung	Brandschutzglas klar F30 Typ 1-0, Verglasungsfeld eckig mit Stahlglasshalteleisten. Max. Scheibenmaß 1162 x 1912 mm. Verglasungsfeld rund (Ø 300, 400 und 500) mit Stahlglasshalteleisten. Sonderausstattung: <ul style="list-style-type: none"> ▪ Rechteck.-Rundverglasung- Glasleisten in Edelstahloptik
-------------------	---

Sonderaus-stattungen	<ul style="list-style-type: none"> ▪ Drückergarnituren/Wechselgarnituren: <ul style="list-style-type: none"> - Kunststoff - Leichtmetall - Edelstahl - mit Kurzschild oder Rosette (verschiedene Fabrikate) ▪ vorgerichtet für Rosettenbeschlag ▪ Panik-Stangengriff ▪ Schlösser <ul style="list-style-type: none"> - Panikschlösser ▪ Profilzylinder 35 + 55 mm ▪ Obentürschließer DIN EN 1154 <ul style="list-style-type: none"> - Band-/Bandgegenseite - mit Gleitschiene - mit Feststellung - mit Rauchmelder - ITS 96 (verdeckt) ▪ Elektrischer Türöffner ▪ Verschlusskontrolle (Riegelkontakt) eingebaut ▪ Öffnungsmelder (Reedkontakt) eingebaut ▪ Drehtürantriebe ▪ Feststellanlagen
-----------------------------	--

	Bestellmaße/ Baurichtmaße Breite x Höhe	Lichte Durchgangsmaße (Eckzarge) Breite x Höhe
Normgrößen Stahltür	875 x 2000	791 x 1958
	2125	2083
	1000 x 2000	916 x 1958
	2125	2083
	1125 x 2000	1041 x 1958
	2125	2083
	1250 x 2000	1166 x 1958
	2125	2083
	2250	2208

(Sondergrößen: von 625 x 1750 bis 1350 x 2500 mm)

Weitere Qualifikationen
(Sonderausführungen):



Rauchdicht nach EN 1634-3/
DIN 18095 für Massiv- und
Leichtbauständerwände



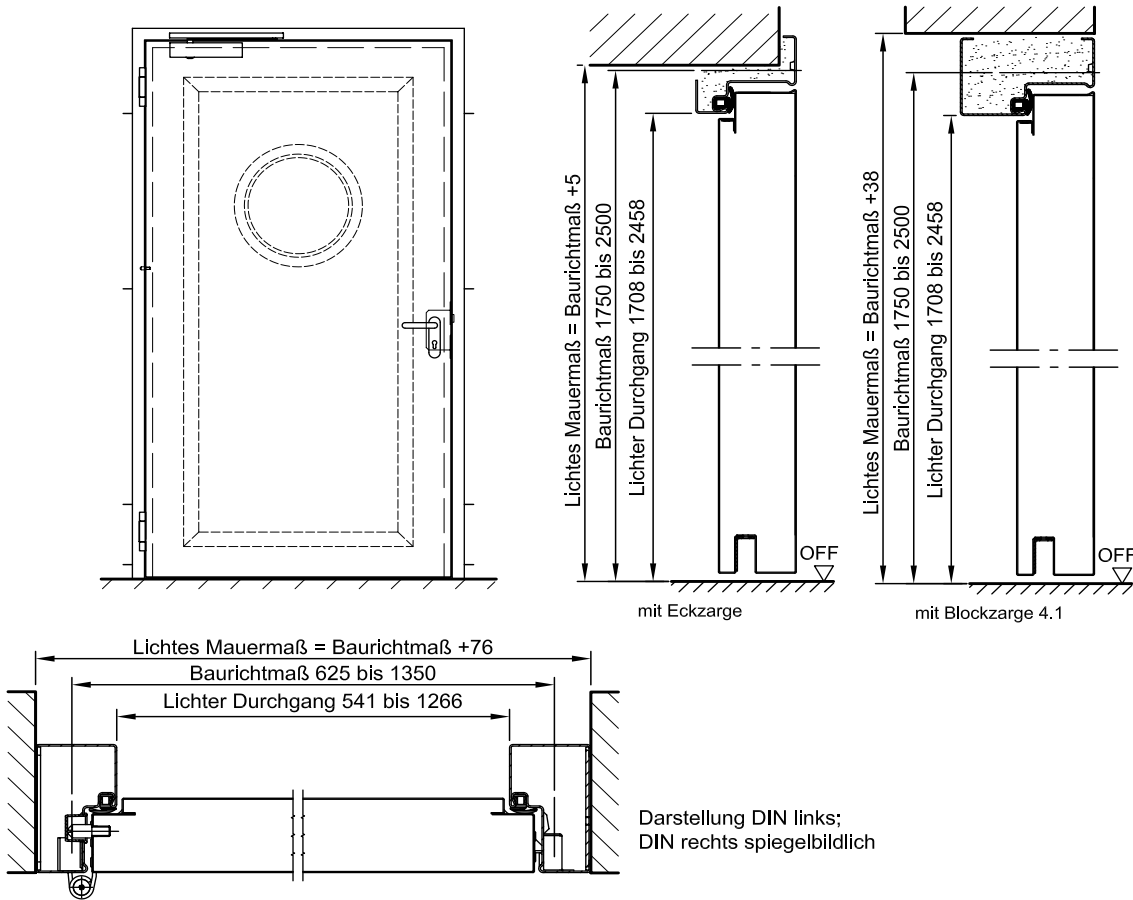
Schalldämmend nach DIN EN 20140/717 Teil 1
bis **RW 42 dB** mit Bodendichtung absenkbar



Einbruchhemmend nach
DIN EN 1627 -
RC 2

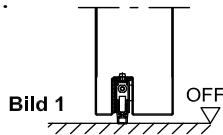
Feuerhemmende Stahltür
T 30-1-FSA „Teckentrup 72 ST“

Tür **stumpf einschlagend**, wahlweise mit Verglasung



Bodenanschlüsse

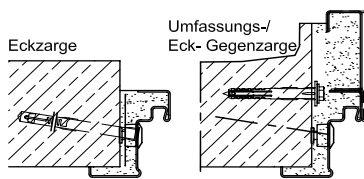
Bild 1: mit absenk. Bodendichtung



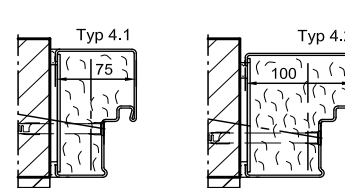
Einbau in Mauerwerk-/Betonwänden

Betonwände ≥ 100 mm
Mauerwerkwände ≥ 115 mm

Sichtmauerwerksmontage



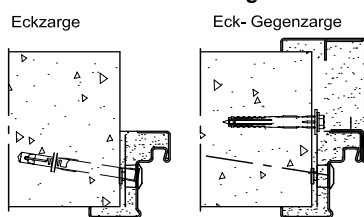
stumpfer Einbau



Einbau in Porenbetonwänden

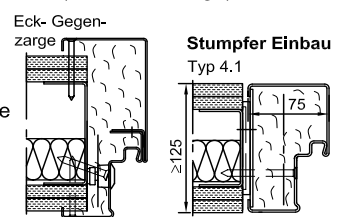
Aus Porenbetonsteinen oder aus bewehrten Porenbeton, Wanddicke mind. 115 mm.

Sichtmauerwerksmontage

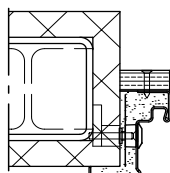


Einbau in Montagewänden (Schnellbauzarge)

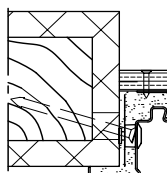
Montagewände \geq F30 nach DIN 4102 Teil4 oder nach allg. bauaufsichtlichem Prüfzeugnis Wanddicke mind. 100 mm.



Einbau in bekleidete Stahlkonstruktion F60



Einbau in bekleidete Holzkonstruktion F60



Detaillierte Einbauvarianten-Übersicht siehe Planungs-, Einbau- und Wartungsanleitung für 1-flügelige und 2-flügelige Türen