



# Feuerhemmende Stahltür T 30-2-FSA „Teckentrup 72 ST“

Tür stumpf einschlagend, wahlweise mit Verglasung

### Beispiel Ausschreibungstext:

T 30-2-FSA Stahl-Feuerschutztür geprüft nach EN 1634-1 (DIN 4102). Zweiflügeliges Türelement. Flächenbündiges Türblatt, 72 mm dick, stumpf einschlagend. Anschlagart DIN rechts. Eckzarge 1,5 mm dick mit 3-seitiger Dichtung, ohne Bodeneinstand. Türblatt und Zarge verzinkt und grundiert, Grauweiß ähnlich RAL 9002. Gangflügel Einsteckschloss mit Wechsel PZ-gelocht nach DIN 18250. FS Rundgriff-Drückergarnitur schwarz (Kunststoff), Drücker festdrehbar gelagert mit Buntbart-Einsatz und 1 Bb Schlüssel. Standflügel Falztreibriegelschloss mit standardmäßiger Verriegelung nach oben. Je Flügel zwei 3D-Bänder und 1 Obentürschließer mit Gleitschiene und integrierter Schließfolgeregelung nach DIN EN 1154. Fabrikat „Teckentrup 72 ST“ oder vergleichbar.  
(Je nach Bedarf zusammenstellen und ausschreiben. Die entsprechenden Angaben bitte den untenstehenden Technischen Daten entnehmen. Stand 01.03.2025)

[Ausschreibungstext T30-2 online](#)

### Technische Daten

<b>Baufa-sichtliche Zulassung</b>	Z-6.20-1923 geprüft nach <b>EN 1634-1</b> (DIN 4102) für den Einbau in innere Wände	<b>Verglasung</b>	Brandschutzglas klar F30 Typ 1-0, Verglasungsfeld eckig mit Stahlglashalteleisten. Max. Scheibenmaß 1162 x 1912 mm. Verglasungsfeld rund (Ø 300, 400 und 500) mit Stahlglashalteleisten. Sonderausstattung: ▪ Rechteck.-Rundverglasung- Glasleisten in Edelstahl-optik	
<b>Einbau in</b>	<ul style="list-style-type: none"> <li>▪ Mauerwerk mind. 115 mm</li> <li>▪ Beton mind. 100 mm</li> <li>▪ Leichtbauständerwand * mind. 100 mm</li> <li>▪ Porenbeton                             <ul style="list-style-type: none"> <li>- bei Porenbetonsteinen mind. 115 mm</li> <li>- bei bewehrten Porenbeton mind. 115 mm</li> </ul> </li> <li>▪ bekleidete Stahl- u. Holzstützen F60</li> </ul> <p>* Montagewände ≥ F 30 nach DIN 4102 Teil 4 od. nach allg. bauaufs. Prüfzeugnis. Zugelassene Wände siehe Register Einbau-Details.</p>	<b>Sonderaus-stattungen</b>	<ul style="list-style-type: none"> <li>▪ Drückergarnituren/Wechselgarnituren:                             <ul style="list-style-type: none"> <li>- Kunststoff - Leichtmetall</li> <li>- Edelstahl - mit Kurzschild oder Rosette (verschiedene Fabrikate)</li> </ul> </li> <li>▪ vorgerichtet für Rosettenbeschlag</li> <li>▪ Panik-Stangengriff</li> <li>▪ Schösser                             <ul style="list-style-type: none"> <li>- Panikschösser</li> </ul> </li> <li>▪ Profilzylinder 40 + 55 mm</li> <li>▪ Obentürschließer DIN EN 1154                             <ul style="list-style-type: none"> <li>- Bandseite/BGS - mit Gleitschiene</li> <li>- mit Feststellung - mit Rauchmelder</li> <li>- ITS 96 (<b>verdeckt</b>)</li> </ul> </li> <li>▪ Elektrischer Türöffner</li> <li>▪ Verschlusskontrolle (Riegelkontakt) eingebaut</li> <li>▪ Öffnungsmelder (Reedkontakt) eingebaut</li> <li>▪ Drehtürantriebe</li> <li>▪ Feststellanlagen</li> </ul>	
<b>Zugelassener Größenbereich</b>	Bau-Richtmaß B 1375 - 2500 mm H 1750 - 2500 mm			
<b>Anschlagart</b>	DIN rechts oder DIN links			
<b>Türblatt (doppelwandig)</b>	Falzart: <b>stumpf einschlagend</b> Türblattstärke: 72 mm Blechdicke: 1,0 mm Sicherungszapfen: je Flügel mind. 1			
<b>Wärmedäm-mung</b>	<b>Wärmedurchgangskoeffizient</b> nach EN ISO 12567-1 (ohne Verglasung) in Verbindung mit unterem Bodenabschluß (abs. Bodendichtung) Blechdicke 1,0 mm: $U_D = 1,3 \text{ W/m}^2\text{K}$			
<b>Zarge</b>	Eckzarge 1,5 mm dick mit 3-seitiger Dichtung, ohne Bodeneinstand. Befestigung der Zarge durch Sichtmauerwerksmontage.  Sonderausstattung: Blockzarge (Typ 4.1 od. Typ 4.2), Gegenzarge oder Umfassungszarge / Zarge mit Bodeneinstand			
<b>Bodenab-schlüsse</b>	▪ Bodendichtung absenkbar Bodendichtungen nachrüstbar.			
<b>Oberfläche</b>	Türblatt/Zarge verzinkt und grundiert, Grauweiß ähnlich RAL 9002  Sonderausstattung: ▪ RAL nach Wahl			
<b>Bänder und Schließmittel</b>	<ul style="list-style-type: none"> <li>▪ Je Flügel zwei 3D-Bänder</li> <li>▪ 2 Obentürschließer mit Gleitschiene und integrierter Schließfolgeregelung</li> </ul> <p>optional: verdeckt <b>innenliegendes 3D-Band</b> (Flächenbündigkeit Zarge + Türblatt)</p>			
<b>Beschläge</b>	Gangflügel: <ul style="list-style-type: none"> <li>▪ Einsteckschloss mit Wechsel PZ-gelocht nach DIN 18250</li> <li>▪ FS-Rundgriff-Drückergarnitur, schwarz (Kunststoff). Drücker festdrehbar gelagert, mit Buntbart-Einsatz und 1 Bb-Schlüssel</li> </ul> <p>Standflügel:  <ul style="list-style-type: none"> <li>▪ Falztreibriegelschloss mit standardmäßiger Verriegelung nach oben</li> </ul> </p>	<b>Normgrößen</b>	<b>Bestellmaße / Baurichtmaße</b> Breite x Höhe	<b>Lichte Durchgangsmaße (Eckzarge)</b> Breite x Höhe
		(Angaben in mm)	1500 x 2000 2125	1416 x 1958 2083
			1750 x 2000 2125	1666 x 1958 2083
			2000 x 2000 2125	1916 x 1958 2083
			2125 x 2125	2041 x 2083
			2500 x 2500	2416 x 2458
		<b>(Sondergrößen: von 1375 x 1750 mm bis 2500 x 2500 mm)</b>		

Weitere Qualifikationen (Sonderausführungen):



**Rauchdicht** nach EN 1634-3/ DIN 18095 für Massiv- und Leichtbauständerwände



**Schalldämmend** nach DIN EN 20140/717 Teil 1 bis **RW 42 dB** mit Bodendichtung absenkbar

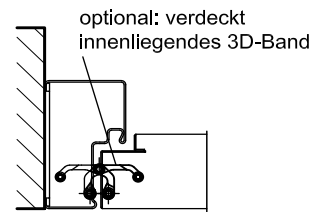
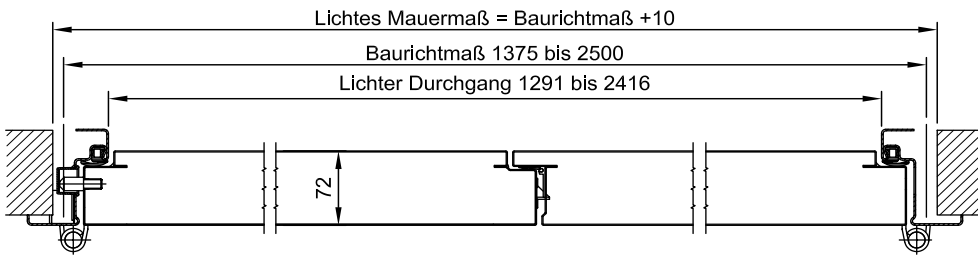
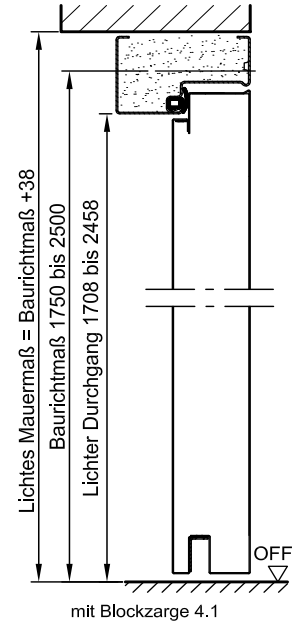
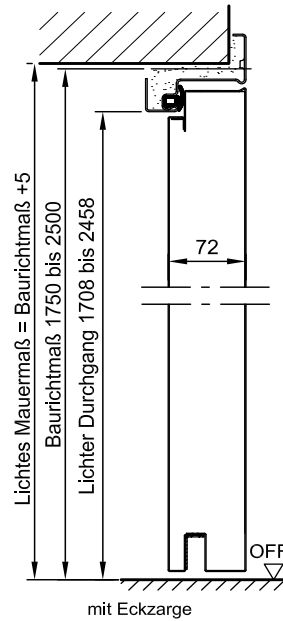
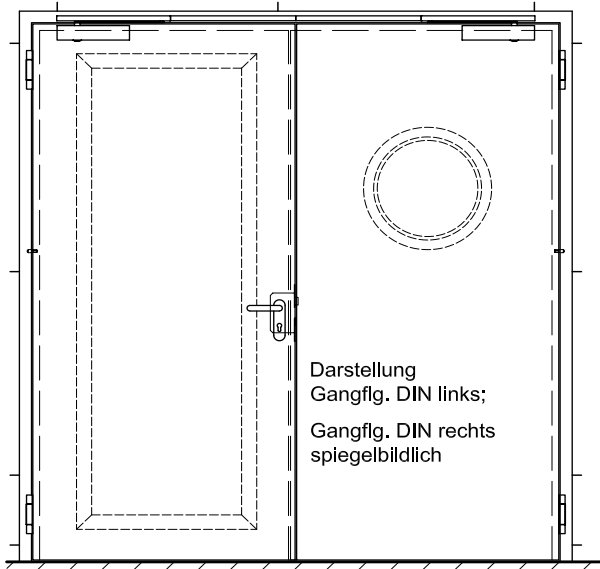


**Einbruchhemmend** nach DIN EN 1627 - **RC 2**



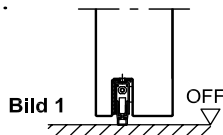
# Feuerhemmende Stahltür T 30-2-FSA „Teckentrup 72 ST“

Tür stumpf einschlagend, wahlweise mit Verglasung



### Bodenanschlüsse

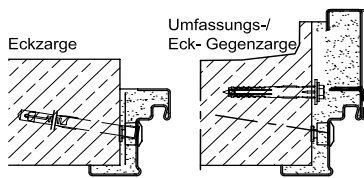
Bild 1: mit absenk. Bodendichtung



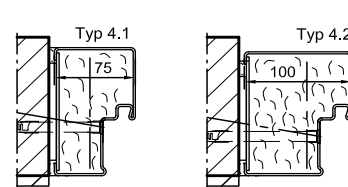
### Einbau in Mauerwerk-/ Betonwänden

Betonwände  $\geq 100$  mm  
Mauerwerkwände  $\geq 115$  mm

#### Sichtmauerwerksmontage



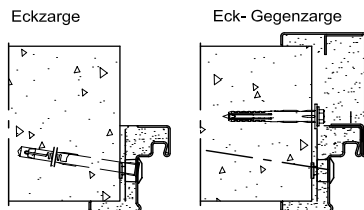
#### stumpfer Einbau



### Einbau in Porenbeton- wänden

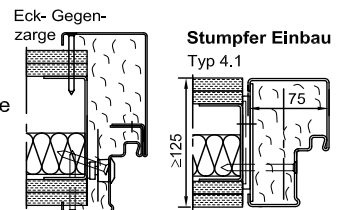
Aus Porenbetonsteinen oder  
aus bewehrten Porenbeton.  
Wanddicke mind. 115 mm.

#### Sichtmauerwerksmontage

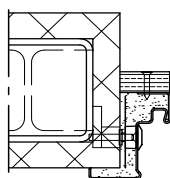


#### Einbau in Montagewänden (Schnellbauzarge)

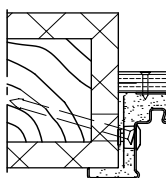
Montagewände  
 $\geq F30$  nach DIN 4102  
Teil4 oder nach allg.  
bauaufsichtlichem  
Prüfzeugnis Wanddicke  
mind. 100 mm.



### Einbau in bekleidete Stahlkonstruktion F60



### Einbau in bekleidete Holzkonstruktion F60



Detaillierte Einbauvarianten-Übersicht  
siehe Planungs-, Einbau- und  
Wartungsanleitung für 1-flügelige und  
2-flügelige Türen