



Puerta cortafuego de cristal T 30-1-FSA „Teckentrup GL“

Puerta cortafuego de cristal, sin marcos con junta inferior adaptable

Texto para memoria:

T 30-1-FSA Puerta de cristal probada según EN 1634-1 (DIN 4102). Puerta cortafuego de cristal, sin marcos de 1 hoja. Hoja de 27 mm de grueso. Cerco angular de 1,5 mm espesor con junta trilateral sin asiento en el suelo. Embellecedores de herrajes en acero inoxidable 1.4301, grano 240. Cerco galvanizado con imprimación en blanco tráfico similar a RAL 9016. Cerradura estándar manilla/pomo, con perforación para cilindro PZ según DIN 18250. Manillería cortafuego redonda en acero inoxidable. 2 Bisagras cortafuego VN -para puertas de cristal- con embellecedores en acero inoxidable. Dorma TS 93 con carril guía, según DIN EN 1154. Montado con ejecución acero inoxidable lado bisagra. Producto „Teckentrup GL“ ó similar.

(Utilice las especificaciones relacionadas en los "Datos técnicos" para confeccionar la memoria de sus proyectos ó licitaciones. Actualizado: 01.03.2018)

Datos técnicos

Autorización por la inspección de obras:	Z-6.20-2184 probada según EN 1634-1 (DIN 4102) para la instalación en paredes interiores		Equipamiento especial	<ul style="list-style-type: none"> ▪ Cerradura con función antipánico ▪ Cerraduras <ul style="list-style-type: none"> - Cerradura antipánico ▪ Cilindro 55 + 26,5 mm ▪ Cierrapuertas superior DIN EN 1154 ▪ Lado bisagra / Lado contrario a bisagra ▪ Abrepuertas motorizado ▪ Serigrafiado en cara interior del cristal
Instalación en	<ul style="list-style-type: none"> ▪ Mampostería mín. 115 mm ▪ Hormigón mín. 100 mm ▪ Muros de yeso * mín. 100 mm ▪ Hormigón celular <ul style="list-style-type: none"> - para bloques d.hormigón celular mín.115 mm - para hormigón celular armado mín.115 mm <p>* Muros de montaje ≥ F 90 según DIN 4102 Parte 4 ó según certificado general de ensayo por parte de la inspección en obras. Muros homologados (vea rúbrica "detalles instalación").</p>			
Medidas homologadas	Medida de pedido	Ancho 625 - 1250 mm Alto 1750 - 2500 mm		
Apertura:	DIN derecha ó DIN izquierda			
Hoja de puerta	Grosor hoja:	aprox. 27 mm		
Cerco	Cerco angular 1,5 mm espesor con junta en 3 lados sin asiento en el suelo. Fijación del cerco mediante atornillado.			
	Equipamiento especial:			
	<ul style="list-style-type: none"> ▪ Cerco angular, Contracerco ▪ Cerco integral ▪ Cerco de bloque tipo 4.1 ó tipo 4.2 			
Asientos al suelo	<ul style="list-style-type: none"> ▪ Estándar con Junta inferior adaptable 			
Superficie	<ul style="list-style-type: none"> ▪ Embellecedores en acero inoxidable 1.4301 Grano 240 ▪ Cerco galvanizado con imprimación en blanco tráfico similar a RAL 9016 <p>Equipamiento especial:</p> <ul style="list-style-type: none"> ▪ Cerco en RAL a elección ▪ Cerco en acero inoxidable 			
Bisagras y cierrapuertas	<ul style="list-style-type: none"> ▪ 2 Bisagras cortafuego VN -para puerta de cristal- con embellecedor en acero inoxidable ▪ Dorma TS 93 con carril guía en ejecución Contur según DIN EN 1154. Montado con ejecución acero inoxidable lado bisagra. 			
Herrajes	<ul style="list-style-type: none"> ▪ Cerradura estándar manilla/pomo, perforación, para cilindro pz según DIN 18250 ▪ Manillería cortafuego redonda en acero inoxidable 			

	Dimensión nominal/ dimension nominal Ancho xAlto	Luz de hueco de paso (Cerco angular) Ancho x Alto
Medidas estándar	875 x 1875	791 x 1833
	2000	1958
	2125	2083
	1000 x 2000	916 x 1958
	2125	2083
	1125 x 2000	1041 x 1958
	2125	2083
	1250 x 2000	1166 x 1958
	2125	2083
	2250	2208

(Medidas especiales: desde 625 x 1750 mm hasta 1250 x 2500 mm)

Cualidades adicionales
(Ejecución especial):



Antihumo según EN 1634-3/
DIN 18095 para paredes
macizas de yeso



Protección acústica según DIN EN 20140/717 Parte 1
RW 34dB con junta inferior adaptable



Puerta cortafuego de cristal T 30-1-FSA „Teckentrup GL“

Puerta cortafuego de cristal, sin marcos con junta inferior adaptable

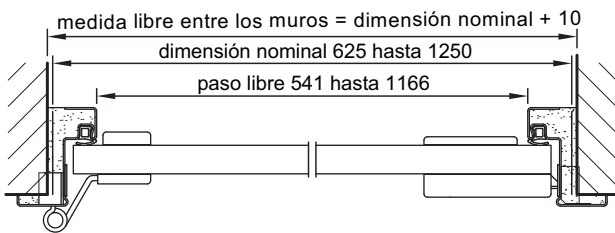
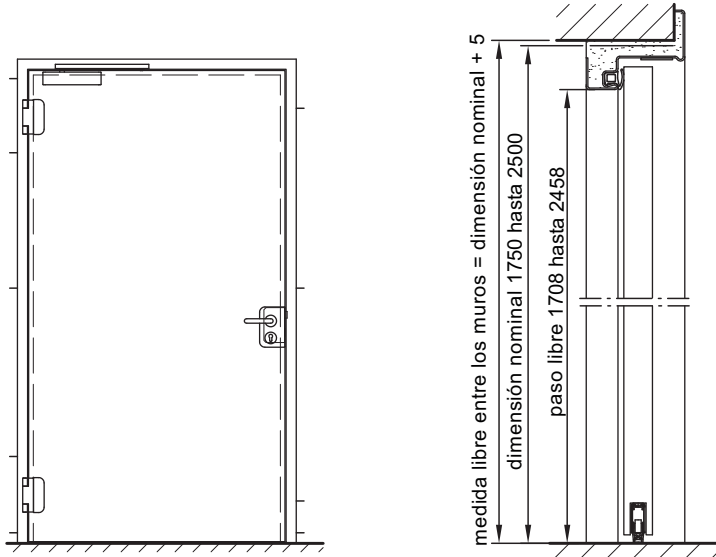
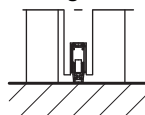


Imagen muestra apertura hacia la izquierda según DIN, para apertura hacia la derecha según DIN debe invertir

Asientos al suelo:

Imagen 1: con junta inferior adaptable

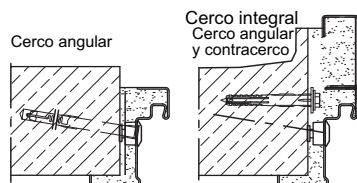
Imagen 1



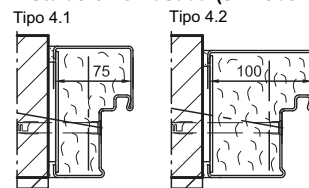
Instalación en mampostería /paredes de hormigón

paredes de hormigón ≥ 100 mm
paredes de mampostería ≥ 115 mm

Instalación sobre mampostería vista



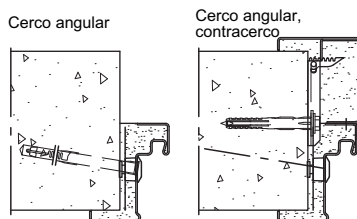
Instalación enrasada (sin reborde)



Instalación en muros de hormigón celular

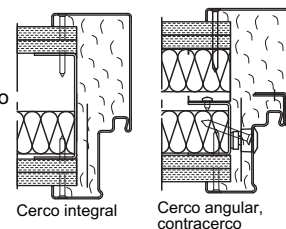
De bloques de hormigón celular o de hormigón celular armado.
Espesor de la pared: mín. 115 mm

Instalación sobre mampostería vista



Instalación en paredes prefabricadas (tabiques ligeros)

Paredes prefabricadas $\geq F90$ según DIN 4102 parte 4 o según certificado general de ensayo por parte de la inspección de obras. Paredes admitidas ver capítulo Instalación-Detalles.



Vista general de variantes de instalación vea guía de planificación, instalación y mantenimiento para puerta de 1yo 2 hojas.