



## Puerta/Registro cortafuego de alta resistencia T 30-1-FSA „Teckentrup 62“

Puerta con galce fino, opcionalmente con acristalamiento, tarja y/o acristalamiento superior

### Texto para memoria:

T 30-1-FSA Puerta/Registro cortafuego acero probado según EN 1634-1 (DIN 4102). Elemento de 1 Hoja. Utilizable derecha. Grosor hoja 62 mm galce fino, trilateral. Cerco angular 1,5 mm espesor con junta trilateral sin asiento en el suelo. Hoja de puerta y cerco galvanizados con imprimación en blanco grisáceo similar a RAL 9002. Cerradura empotrable manilla-pomo, con perforación para cilindro PZ según DIN 18250. Manillería cortafuego en plástico negro. Manilla alojada giratoria fija con adaptador para cerradura de borja y 1 llave. 1 Bisagra de muelle y 1 bisagra de construcción con rodamiento a bolas y 1 bulón de seguridad. Producto "Teckentrup 62" ó similar.

(Utilice las especificaciones relacionadas en los "Datos técnicos" para confeccionar la memoria de sus proyectos ó licitaciones. Actualizado 01.03.2018)

### Datos técnicos

<b>Autorización por la inspección de obras</b>	Z-6.20-1923 probada según <b>EN 1634-1</b> (DIN 4102) para la instalación en paredes interiores <b>Coefficiente de aislamiento</b> según EN ISO 12567-1 (sin acristalamiento) Espesor chapa 1,0 mm: $U_D = 1,3 \text{ W/m}^2\text{K}$ Espesor chapa 1,5 mm: $U_D = 1,4 \text{ W/m}^2\text{K}$	
<b>Instalación en</b>	<ul style="list-style-type: none"> <li>▪ Mampostería mín. 115 mm</li> <li>▪ Hormigón mín. 100 mm</li> <li>▪ Muros de yeso * mín. 88 mm</li> <li>▪ Hormigón celular                             <ul style="list-style-type: none"> <li>- para bloques d.hormigón celular mín.115 mm</li> <li>- para hormigón celular armado mín. 115 mm</li> </ul> </li> <li>▪ Pilares de acero o madera F60</li> </ul> <p>* Muros de montaje <math>\geq</math> F 30 según DIN 4102 parte 4 ó según certificado general de ensayo por parte de la inspección en obras. Muros homologados (vea rúbrica "detalles instalación").</p>	
<b>Medidas homologadas</b>	Dimension nominal Ancho 500 – 1500 mm Alto 500 – 4000 mm Con tarja/acrist. superior Alto 4600 mm	
<b>Apertura</b>	DIN derecha ó DIN izquierda	
<b>Hoja de puerta/registro</b>	Pared doble, Registro: galce 4 lados Puerta: galce 3 lados Grosor hoja: 62 mm Espesor chapa: 1,0 mm ó 1,5 mm a partir BR-Alto 3000 mm sólo espesor 1,5 mm Bulones de seguridad: mín. - / 1	<b>Galce fino</b>
<b>Cerco</b>	Cerco angular 1,5/2,0 mm espesor, registro 4 lados/Puerta 3 lados con junta. Puerta sin asiento en el suelo. Fijación del cerco mediante atornillado. Equipamiento especial: ▪ Cerco de bloque y contracerco o cerco integral ó TSM. Cerco (montaje en seco rápido) ▪ Cerco con asiento en el suelo	
<b>Asientos al suelo:</b>	<ul style="list-style-type: none"> <li>▪ Junta inferior</li> <li>▪ Junta deslizante</li> <li>▪ Listón de tope y junta</li> </ul> <p>Los sellos inferiores pueden ser instalados posteriormente.</p>	
<b>Superficie</b>	Hoja de la puerta y cerco galvanizados y con imprimación, similar a RAL 9002 (blanco grisáceo). Equipamiento especial: ▪ RAL a elección	
<b>Bisagras y cierrapuertas</b>	<ul style="list-style-type: none"> <li>▪ 1 bisagra de muelle y 1 bisagra de con rodamiento a bolas o</li> <li>▪ 2 bisagras de construcción con rodamiento a bolas y 1 cierrapuertas superior</li> <li>▪ Anillos de compensación -regulación de altura</li> </ul>	
<b>Herrajes</b>	<ul style="list-style-type: none"> <li>▪ Cerradura empotrable manilla/pomo con perforación para cilindro de perfil según DIN 18250</li> <li>▪ juego de manillería redonda cortafuego, negro (plástico). Manilla alojada giratoria fija, con adaptador para cerradura de borja y 1 llave de borja.</li> </ul>	

También disponible en **ACERO INOXIDABLE**

<b>Acristalamiento</b>	Acristalamiento cortafuego F30, Rectangular con marcos en aluminio. Superficie máx. acristalada 904 x 2150 mm. Circular (Ø 300, 400 und 500) con Marcos de acero galvanizado con imprimación blanco grisáceo similar a RAL 9002. Equipamiento especial: ▪ Acristalamiento rectangular de aluminio con aspecto de acero inoxidable / acristalamiento rectangular/redondo acristalamiento de acero inoxidable con tiras de retención del vidrio de acero inoxidable	
<b>Equipamiento especial:</b>	<ul style="list-style-type: none"> <li>▪ Manilla-Manilla/Manilla-Pomo:                             <ul style="list-style-type: none"> <li>- Plástico - Metal ligero</li> <li>- Acero inoxidable - con placa corta o larga (diversos fabricantes)</li> </ul> </li> <li>▪ Preparación para herraje en roseta</li> <li>▪ Barra antipánico</li> <li>▪ Cerraduras                             <ul style="list-style-type: none"> <li>- Cerradura antipánico</li> <li>- Cerradura de bloque (debe ser instalada)</li> </ul> </li> <li>▪ Cilindro 40,5 + 40,5 mm</li> <li>▪ Cierrapuertas superior DIN EN 1154 **                             <ul style="list-style-type: none"> <li>- BLado opuesto de la bisagra/correa - con carril guía</li> <li>- con retenedor - con detector de humo</li> <li>- Cierrapuertas ITS 96 integrado</li> <li>- ** con OTS (cierrapuertas superior) -para puertas con acristalamiento/instalación en tabiques ligeros/muros de hormigón celular</li> </ul> </li> <li>▪ Abrepuertas eléctrico</li> <li>▪ Control de cierre (contacto de pestillo) incorporado</li> <li>▪ Detector de apertura (contacto Reed) incorporado</li> <li>▪ Accionamientos para puertas batientes</li> <li>▪ Sistemas de retención</li> <li>▪ Bisagras 3D (con cierra puertas superior)</li> </ul>	
	<b>Dimensión nominal/ Medida de pedido Ancho x Alto</b>	<b>Luz de hueco de paso (Cerco angular) Ancho x Alto</b>
<b>Medidas estándar (Medidas en stock)</b>	875 x 2000 2125	791 x 1958 2083
<b>Puertas</b>	1000 x 2000 2125 1125 x 2000 2125 1250 x 2000 2125 2250	916 x 1958 2083 1041 x 1958 2083 1166 x 1958 2083 2208

(Tamaños especiales: de 500 x 1750 hasta 1500 x 4000)

**Cualidades adicionales**  
(Ejecucion especial):



**Restanco al humo** según EN 1634-3/DIN 18095, con OTS (cierrapuertas superior), para paredes sólidas y ligera



**Protección acústica** según DIN EN 20140/717 Parte 1 hasta BR 1350 x 2500 mm sin acristalamiento  
**RW 37 dB/44 dB** con junta inferior adaptable  
**RW 35 dB** con junta deslizante  
**RW 37 dB/44 dB** con listón de tope y junta

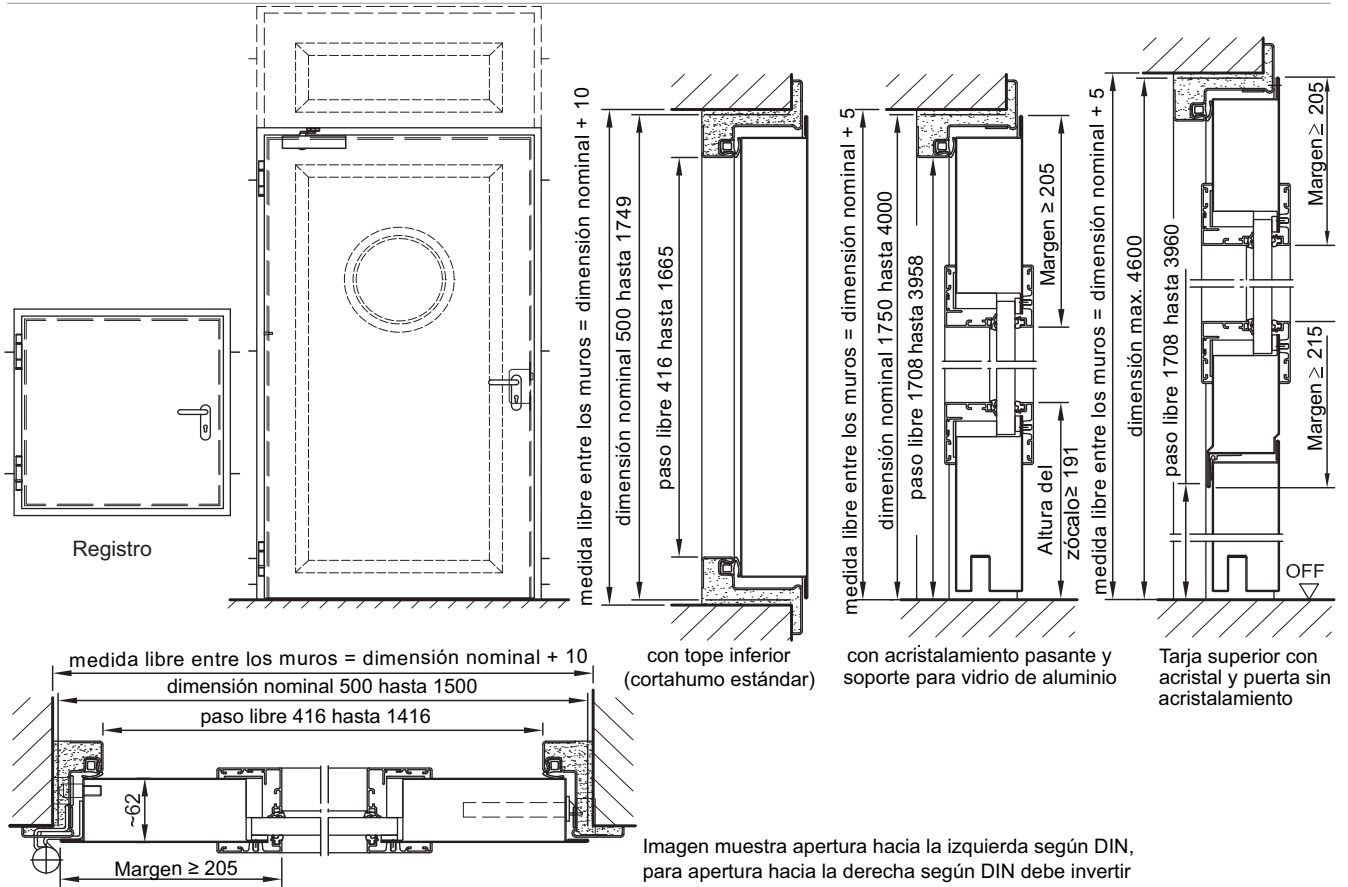


**Anti-intrusión** según DIN EN 1627 - **RC 2, RC 3, RC 4**



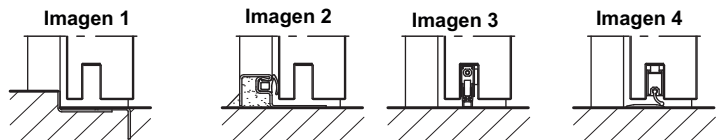
# Puerta/Registro cortafuego de alta resistencia T 30-1-FSA „Teckentrup 62“

Puerta con galce fino, opcionalmente con acristalamiento, tarja y/o acristalamiento superior



**Asientos al suelo:**

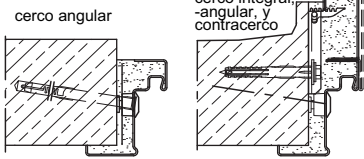
- Imagen 1: con tope inferior
- Imagen 2: con tope inferior/junta
- Imagen 3: con junta inferior adaptable (puerta protectora contra humo con cierra puertas superior)
- Imagen 4: con junta deslizante



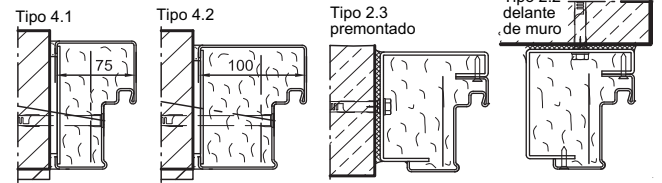
**Instalación en mampostería /paredes de hormigón**

paredes de hormigón ≥ 100  
paredes de mampostería ≥ 115 mm

**Instalación sobre mampostería vista**



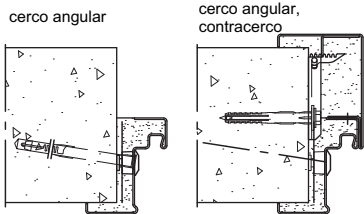
**Instalación enrasada (sin reborde)**



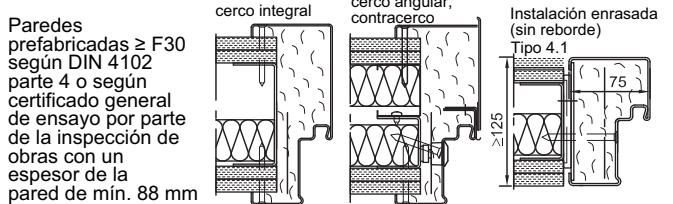
**Instalación en muros de hormigón celular (Puertas con OTS)**

De bloques de hormigón celular o de hormigón celular armado.  
Espesor de la pared: mín. 115 mm

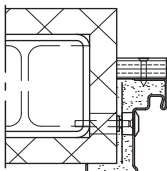
**Instalación sobre mampostería vista**



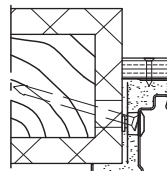
**Instalación en paredes prefabricadas (Cerco de instalación rápida) (Puertas con cierra puertas superior)**



**Instalación sobre construcción de acero revestido F60**



**Instalación en estructura de madera revestida F60**



Vista general de variantes de instalación vea guía de planificación, instalación y mantenimiento para puerta de 1y/o 2 hojas.