



## Puerta cortafuego T 30-2-FSA „Teckentrup 42“

Puerta con galce fino

### Texto para memoria:

T 30-2-FSA Puerta de acero cortafuego probada según EN 1634-1 (DIN 4102). Elemento de 2 hojas. Hoja activa DIN derecha. Hoja de puerta lisa, sin reborde de galce, Grosor hoja 42 mm, galce fino trilateral. Cerco angular 2,0 mm espesor con junta trilateral, sin asiento en el suelo. Hoja de puerta y cerco galvanizados con imprimación en blanco grisáceo similar a RAL 9002. Hoja activa con cerradura empotrable manilla-pomo con perforación para cilindro PZ según DIN 18250, Manillería cortafuego en plástico negro. Manilla alojada giratoria fija con adaptador para cerradura de borja y 1 llave. Hoja pasiva con cierre con pestillo en galce con bloqueo hacia arriba. Por hoja 2 Bisagras de construcción con rodamiento a bolas y 1 Cierrapuertas superiores según DIN EN 1154. 1 selector de cierre. Producto "Teckentrup 42" ó similar

(Utilice las especificaciones relacionadas en los "Datos técnicos" para confeccionar la memoria de sus proyectos ó licitaciones. Actualizado: 01.03.2018)

### Datos técnicos

|   |   |                              |   |
|---|---|------------------------------|---|
| <b>Autorización por la inspección de obras:</b> | Z-6.20-1956 probada según <b>EN 1634-1</b> (DIN 4102) para la instalación en paredes interiores.<br><b>Coefficiente de aislamiento</b> según EN ISO 12567-1, $U_o =$ 1,7 W/m²K  | <b>Herrajes</b>              | Hoja activa:<br><ul style="list-style-type: none"> <li>▪ Cerradura empotrable manilla/pomo con perforación para cilindro de perfil según DIN 18250</li> <li>▪ Juego de manillería redonda cortafuego, negro (plástico). Manilla alojada giratoria fija, con adaptador cerradura de borja, 1 llave de borja</li> </ul> Hoja pasiva:<br><ul style="list-style-type: none"> <li>▪ Cierre con pestillo estándar en galce con bloqueo hacia arriba y abajo</li> </ul>  |
| <b>Instalación en:</b>                          | <ul style="list-style-type: none"> <li>▪ Mampostería mín. 115 mm</li> <li>▪ Hormigón mín. 100 mm</li> <li>▪ Muros de yeso * mín. 88 mm</li> <li>▪ Hormigón celular                             <ul style="list-style-type: none"> <li>- para bloques d.hormigón celular mín.115 mm</li> <li>- para hormigón celular armado mín.115 mm</li> </ul> </li> <li>▪ Pilares de acero o madera F60</li> </ul> * mín. ≥ F 30 según DIN 4102 parte 4 ó según certificado general de ensayo por parte de la inspección en obras. Muros homologados (vea rúbrica "detalles instalación"). | <b>Equipamiento especial</b> | <ul style="list-style-type: none"> <li>▪ Manilla-Manilla/Manilla-Pomo:                             <ul style="list-style-type: none"> <li>- Plástico - Metal ligero</li> <li>- Acero inoxidable - Con placa corta o larga (diversos fabricantes)</li> </ul> </li> <li>▪ Preparación para herraje en roseta</li> <li>▪ Barra antipánico</li> <li>▪ Cerraduras:                             <ul style="list-style-type: none"> <li>- Cerradura antipánico</li> <li>- Cerrojo de resorte con palanca de resorte en el lado opuesto de la bisagra</li> <li>- Cerradura de bloque (debe ser instalada)</li> </ul> </li> <li>▪ Cilindro PZ 30,5 + 30,5 mm</li> <li>▪ Cierrapuertas superior DIN EN 1154                             <ul style="list-style-type: none"> <li>- Lado bisagra / Lado contrario a bisagra</li> <li>- con carril guía</li> <li>- con retenedor</li> <li>- con detector de humo</li> </ul> </li> <li>▪ Cerradura eléctrica</li> <li>▪ Control de cierre (contacto de pestillo) incorporado</li> <li>▪ Detector de apertura (contacto Reed) incorporado</li> <li>▪ Retenedores</li> </ul> |
| <b>Medidas homologadas:</b>                     | Medida de pedido Ancho 1375 – 2250 mm<br>Alto 1750 – 2250 mm  |                              |   |
| <b>Apertura:</b>                                | Hoja activa DIN derecha ó DIN izquierda   |                              |   |
| <b>Hoja de puerta:</b>                          | Pared doble, galce 3 lados, <b>Galce fino</b><br>Grosor hoja: 42 mm<br>Espesor chapa: 1,0 mm<br>Bulones de seguridad por hoja: mín. 2   |                              |   |
| <b>Cerco</b>                                    | Cerco angular 2,0 mm espesor con junta en 3 lados sin asiento en el suelo. Fijación del cerco mediante atornillado.<br>Equipamiento especial:<br><ul style="list-style-type: none"> <li>▪ Cerco de bloque</li> <li>▪ Contracerco</li> <li>▪ Cerco integral</li> <li>▪ Cerco con asiento en el suelo</li> </ul>  |                              |   |
| <b>Asientos al suelo:</b>                       | <ul style="list-style-type: none"> <li>▪ Junta inferior adaptable</li> <li>▪ Junta deslizante</li> <li>▪ Listón de tope y junta</li> </ul> Los sellos inferiores pueden ser instalados posteriormente   |                              |   |
| <b>Superficie</b>                               | Hoja de la puerta y cerco galvanizados y con imprimación, similar a RAL 9002  |                              |   |
| <b>Bisagras y cierrapuertas</b>                 | <ul style="list-style-type: none"> <li>▪ 2 bisagra de construcción con rodamiento a bolas per hoja</li> <li>▪ 2 Cierrapuertas superior DIN EN 1154</li> <li>▪ 1 selector de cierre</li> <li>▪ Anillos de compensación para la regulación de altura</li> </ul>   |                              |   |

|                         | <b>Dimensión nominal/<br/>Ancho x Alto</b>                               | <b>Luz de hueco de paso<br/>(Cerco angular)<br/>Ancho x Alto</b>         |
|-------------------------|--|--|
| <b>Medidas estándar</b> | 1500 x 2000<br>2125  | 1430 x 1965<br>2090  |
| <b>Puerta</b>           | 1750 x 2000<br>2125<br>2000 x 2000<br>2125<br>2125 x 2125<br>2250 x 2250 | 1680 x 1965<br>2090<br>1930 x 1965<br>2090<br>2055 x 2090<br>2180 x 2215 |

(Medidas especiales: desde 1375 x 1750 hasta 2250 x 2250)

**Cualidades adicionales**  
(Ejecución especial):



**Antihumo según EN 1634-3/ DIN 18095** para paredes macizas y de yeso



**Protección acústica según DIN EN 20140/717-1**  
**RW 40 dB** con listón de tope y junta  
**RW 38 dB** con junta inferior adaptable  
**RW 38 dB** con junta deslizante



# Puerta cortafuego T 30-2-FSA „Teckentrup 42“

Puerta con galce fino

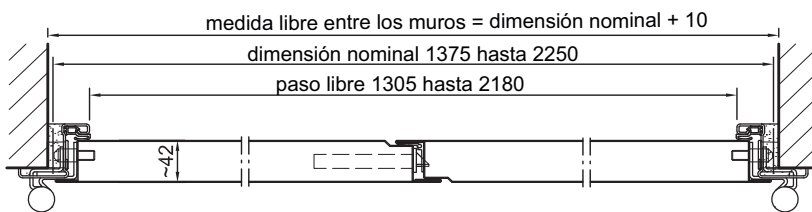
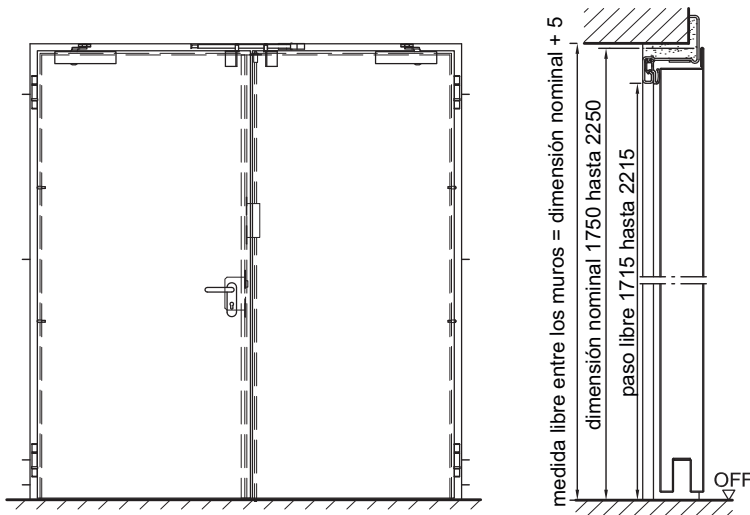
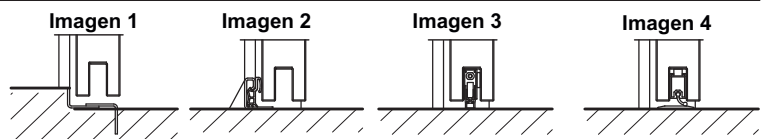


Imagen muestra apertura hacia la izquierda según DIN, para apertura hacia la derecha según DIN debe invertir la imagen.

**Asientos al suelo:**

- Imagen 1: con tope inferior
- Imagen 2: con tope inferior/junta
- Imagen 3: con junta inferior adaptable (puerta protectora contra humo con cierra puertas superior)
- Imagen 4: con junta deslizante

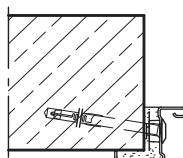


**Instalación en mampostería /paredes de hormigón**

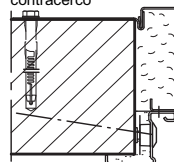
paredes de hormigón  $\geq 100$   
paredes de mampostería  $\geq 115$  mm

**Instalación sobre mampostería vista**

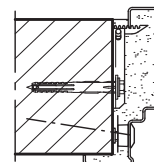
Cerco angular



Cerco angular con contracerco

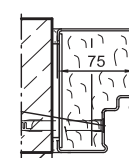


Cerco integral

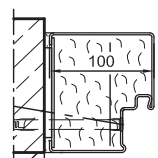


**Instalación enrasada (sin reborde)**

Tipo 4.1



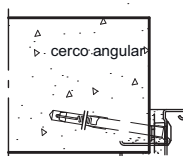
Tipo 4.2



**Instalación en muros de hormigón celular**

De bloques de hormigón celular o de hormigón celular armado.  
Espesor de la pared: mín. 115 mm

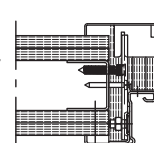
**Instalación sobre mampostería vista**



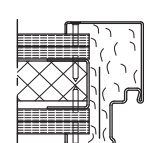
**Instalación en paredes prefabricadas (tabiques ligeros)**

Paredes prefabricadas  $\geq F30$  según DIN 4102 parte 4 o según certificado general de ensayo por parte de la inspección de obras con un espesor de la pared de mín. 88 mm.  
Paredes admitidas ver capítulo Instalación-Detalles

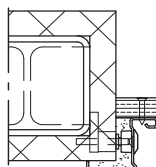
Cerco angular con contracerco



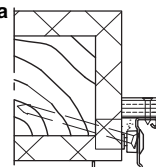
Cerco integral



**Instalación sobre construcción de acero revestido F60**



**Instalación en estructura de madera revestida F60**



Vista general de variantes de instalación vea guía de planificación, instalación y mantenimiento para puerta de 1y/o 2 hojas.