



Puerta cortafuego de alta resistencia T 30-2-FSA „Teckentrup 62“

Puerta con galce fino, opcionalmente con acristalamiento, tarja y/o acristalamiento superior

Texto para memoria:

T 30-2-FSA Puerta cortafuego acero probada según EN 1634-1 (DIN 4102). Elemento de 2 hojas. Utilizaba derecha. Hoja de puerta lisa, sin reborde de galce, Grosor hoja 62 mm galce fi no trilateral. Cerco angular 1,5 mm espesor con junta trilateral, sin asiento en el suelo. Hoja de puerta y cerco galvanizados con imprimación en blanco grisáceo similar a RAL 9002. Hoja activa con cerradura empotrable manilla-pomo con perforación para cilindro PZ según DIN 18250. Manillería cortafuego en plástico negro. Manilla alojada giratoria fi ja con adaptador para cerradura de borja y 1 llave. Hoja pasiva: perfil de galce central y cierre con pestillo con desbloqueo hacia arriba. 2 bisagras de construcción con rodamiento a bolas y 1 cierrapuertas OTS por hoja. según DIN EN 1154. 1 Selector de cierre. Producto „Teckentrup 62“ ó similar.
(Utilice las especificaciones relacionadas en los "Datos técnicos" para confeccionar la memoria de sus proyectos ó licitaciones.
Actualizado 01.03.2018)

Datos técnicos

Autorización por la inspección de obra:	Z-6.20-1923 probada según EN 1634-1 (DIN 4102) para la instalación en paredes interiores Coefficiente de aislamiento según EN ISO 12567-1 (sin acristalamiento) Espesor chapa 1,0 mm: $U_D = 1,4 \text{ W/m}^2\text{K}$ Espesor chapa 1,5 mm: $U_D = 1,5 \text{ W/m}^2\text{K}$
Instalación en	<ul style="list-style-type: none"> ▪ Mampostería mín. 115 mm ▪ Hormigón mín. 100 mm ▪ Muros de yeso * mín. 88 mm ▪ Hormigón celular <ul style="list-style-type: none"> - para bloques d.hormigón celular mín.115 mm - para hormigón celular armado mín.115 mm ▪ Pilares de acero o madera F60 <p>* Muros de montaje \geq F 30 según DIN 4102 parte 4 ó según certificado general de ensayo por parte de la inspección en obras. Muros homologados (vea rúbrica "detalles instalación").</p>
Medidas homologadas	Dimension nominal Ancho 1375 – 3000 mm Alto 1750 – 4000 mm Con tarja/acrist. superior Alto 4600 mm
Apertura	DIN derecha ó DIN izquierda
Hoja de puerta	Pared doble, galce 3 lados, Galce fino Grosor hoja: 62 mm Espesor chapa: 1,0 mm ó 1,5 mm > A partir BR-Alto 3000 mm sólo espesor 1,5 mm Bulones de seguridad: por hoja mín. 1
Cerco	Cerco angular 1,5/2,0 mm espesor con 3 lados con junta, sin asiento en el suelo. Fijación del cerco mediante atornillado. Equipamiento especial: ▪ Cerco de bloque y contracerco o cerco integral ó TSM . Cerco (montaje en seco rápido) ▪ Cerco con asiento en el suelo
Asientos al suelo:	<ul style="list-style-type: none"> ▪ Junta inferior ▪ Junta deslizante ▪ Listón de tope y junta <p>Los sellos inferiores pueden ser instalados posteriormente.</p>
Superficie	Hoja de la puerta y cerco galvanizados y con imprimación, similar a RAL 9002 (blanco grisáceo). Equipamiento especial: ▪ RAL a elección
Bisagras y cierrapuertas	<ul style="list-style-type: none"> ▪ Por hoja 2 bisagras de construcción con rodamiento a bolas ▪ 2 cierrapuertas superior ▪ 1 selector de cierre ▪ Anillos de compensación para la regulación de altura
Herrajes	Hoja activa: ▪ Cerradura empotrable manilla-pomo con perforación para cilindro PZ según DIN 18250

También disponible en **ACERO INOXIDABLE**

Herrajes	<ul style="list-style-type: none"> ▪ Juego de manillería redonda cortafuego, negro (plástico). Manilla alojada giratoria fija, con adaptador cerradura de borja, 1 llave de borja <p>Hoja pasiva:</p> <ul style="list-style-type: none"> ▪ Cierre con pestillo estándar en galce con bloqueo hacia arriba y abajo
Acristalamiento	Acristalamiento cortafuego F30. Rectangular con marcos en aluminio. Superficie máx. acristalada 904 x 2150 mm. Circular (Ø 300, 400 y 500) con marcos de acero galvanizado con imprimación blanco grisáceo similar a RAL 9002. Equipamiento especial: ▪ Acristalamiento rectangular de aluminio con aspecto de acero inoxidable / acristalamiento rectangular/redondo acristalamiento de acero inoxidable con tiras de retención del vidrio de acero inoxidable.
Equipamiento especial:	<ul style="list-style-type: none"> ▪ Manilla-Manilla/Manilla-Pomo: <ul style="list-style-type: none"> - Plástico - Metal ligero - Acero inoxidable - con placa corta o larga (diversos fabricantes) ▪ Preparación para herraje en roseta ▪ Barra antipánico ▪ Cerraduras <ul style="list-style-type: none"> - Cerradura antipánico - Cerradura de falleba con seguro - Cerradura de bloque (debe ser instalada) ▪ Cilindro PZ 40,5 + 40,5 mm ▪ Cierrapuertas superior DIN EN 1154 <ul style="list-style-type: none"> - Lado bisagra / Lado contrario a bisagra - Con carril guía - Con retenedor - Con detector de humo - Cierrapuertas ITS 96 integrado ▪ Cerradura eléctrica ▪ Control de cierre (contacto de pestillo) incorporado ▪ Detector de apertura (contacto Reed) incorporado ▪ Accionamientos para puertas batientes ▪ Sistemas de retención ▪ Bisagras 3D

	Dimensión nominal/ Medida de pedido Ancho x Alto	Luz de hueco de paso (Cerco angular) Ancho x Alto
Medidas estándar	1500 x 2000	1416 x 1958
	2125	2083
(Medidas en stock)	1750 x 2000	1666 x 1958
	2125	2083
Puertas	2000 x 2000	1916 x 1958
	2125	2083
	2500	2458
	2125 x 2125	2041 x 2083
	2250 x 2250	2166 x 2208
	2500 x 2500	2416 x 2458

(Tamaños especiales: de 1375 x 1750 hasta 3000 x 4000)

Cualidades adicionales
(Ejecucion especial):



Antihumo según EN 1634-DIN 18095 para paredes macizas y de yeso



Protección acústica según DIN EN 20140/717- 1 hasta BR 2500 x 2500 sin acristalamiento
RW 38 dB con junta inferior adaptable
RW 37 dB con junta deslizante
RW 38 dB con listón de tope y junta



Anti-intrusión según DIN EN 1627 - RC 2, RC 3, RC 4



Puerta cortafuego de alta resistencia T 30-2-FSA „Teckentrup 62“

Puerta con galce fino, opcionalmente con acristalamiento, tarja y/o acristalamiento superior

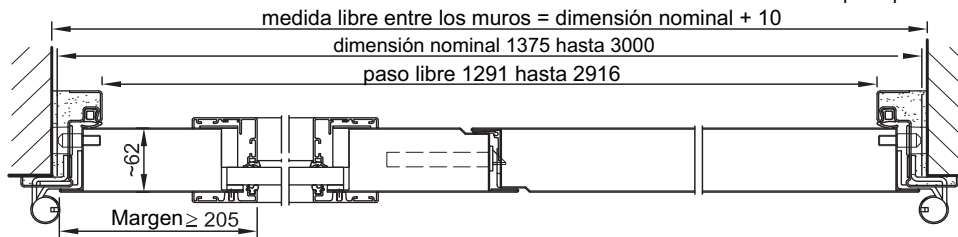
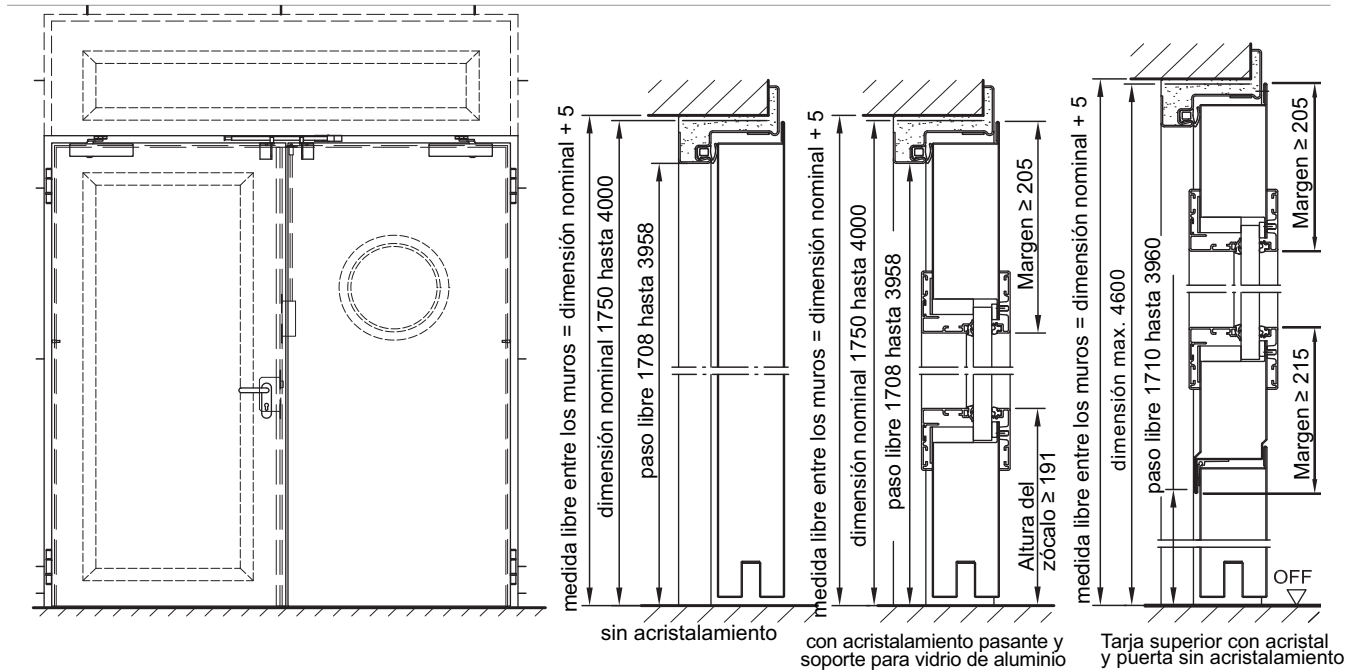
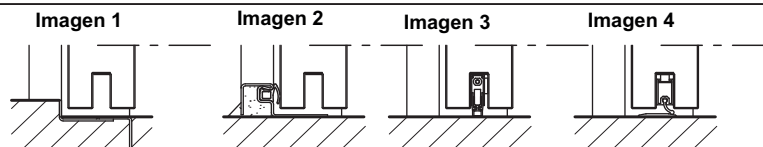


Imagen muestra apertura hacia la izquierda según DIN, para apertura hacia la derecha según DIN debe invertir la imagen

Asientos al suelo:

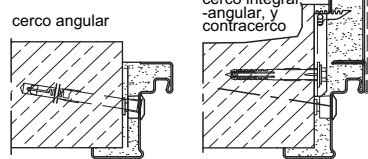
- Imagen 1: con tope inferior
- Imagen 2: con tope inferior/junta
- Imagen 3: con junta inferior adaptable
- Imagen 4: con junta deslizante



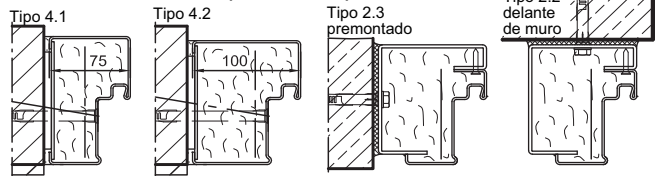
Instalación en mampostería /paredes de hormigón

paredes de hormigón ≥ 100
paredes de mampostería ≥ 115 mm

Instalación sobre mampostería vista



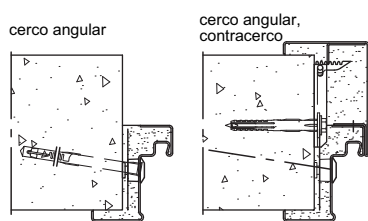
Instalación enrasada (sin reborde)



Instalación en muros de hormigón celular

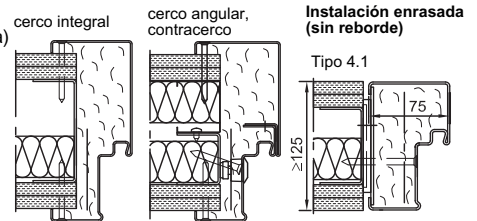
De bloques de hormigón celular o de hormigón celular armado.
Espesor de la pared: mín. 115 mm

Instalación sobre mampostería vista

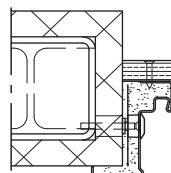


Instalación en paredes prefabricadas

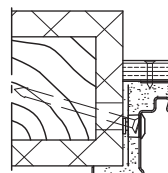
(Cercos de instalación rápida)
Paredes prefabricadas $\geq F30$ según DIN 4102 parte 4 o según certificado general de ensayo por parte de la inspección de obras con un espesor de la pared de mín. 88 mm



Instalación sobre construcción de acero revestido F60



Instalación en estructura de madera revestida F60



Vista general de variantes de instalación vea guía de planificación, instalación y mantenimiento para puerta de 1y/o 2 hojas.