



Puerta/Registro cortafuego de alta resistencia T 60-1-FSA „Teckentrup 62“

Puerta con galce fino, opcionalmente con acristalamiento

Texto para memoria:

T 60-1-FSA Puerta de acero cortafuego probada según EN 1634-1 (DIN 4102). Elemento de 1 hoja, con galce fino. Utilizable derecha/izquierda. Grosor de hoja 62mm, galce fino trilateral. Cerco angular de 1,5mm espesor con junta trilateral, sin asiento en el suelo. Hoja de puerta y cerco galvanizados con imprimación en blanco grisáceo similar a RAL 9002. Cerradura empotrable manilla-pomo, con perforación para cilindro PZ según DIN 18250. Manillería cortafuego en plástico negro. manilla alojada giratoria fija con adaptador para cerradura de borja y 1 llave. 1 Bisagra de muelle y 1 bisagra de construcción con rodamiento a bolas y 2 bulones de seguridad. Producto "Teckentrup 62" ó similar.

(Utilice las especificaciones relacionadas en los "Datos técnicos" para confeccionar la memoria de sus proyectos ó licitaciones. Actualizado: 01.03.2018)

Datos técnicos

Autorización por la inspección	Z-6.20-1910 probada según EN 1634-1 (DIN 4102) para la instalación en paredes interiores. Coefficiente de aislamiento según EN ISO 12567-1 (sin acristalamiento) Espesor chapa 1,0 mm: $U_D =$ 1,3 W/m ² K	
Instalación en	<ul style="list-style-type: none"> ▪ Mampostería min. 115 mm ▪ Hormigón min. 100 mm ▪ Muros de yeso * min. 100 mm hormigón celular <ul style="list-style-type: none"> - para bloques d.hormigón celular min. 150 mm - para hormigón celular armado min. 150 mm ▪ Pilares de acero o madera F 90 * Muros de montaje F 90 según DIN 4102 parte 4 ó según certificado general de ensayo por parte de la inspección en obras. Muros homologados (vea rúbrica "detalles instalación").	
Medidas homologadas	Dimension nominal	Ancho 625 – 1250 mm Alto 650 – 2500 mm
Apertura	DIN derecha ó DIN izquierda	
Hoja de puerta/registro	De doble pared Registro: Puerta: Grosor hoja: Espesor chapa: Bulones de seguridad:	Galce fino galce 4 lados galce 3 lados 62mm 1,0mm min. 2
Cerco	Cerco angular de 1,5 mm espesor con junta trilateral, sin asiento en el suelo. Fijación del cerco Mediante instalación sobre mampostería vista. Equipamiento especial: <ul style="list-style-type: none"> ▪ Cerco de bloque y contracerco o cerco integral. ▪ Cerco con asiento en el suelo 	
Asientos al suelo:	<ul style="list-style-type: none"> ▪ Junta inferior ▪ Junta deslizante ▪ Listón de tope y junta Los sellos inferiores pueden ser instalados posteriormente.	
Superficie:	Hoja de la puerta y cerco galvanizados y con imprimación, similar a RAL 9002 (blanco grisáceo). Equipamiento especial: <ul style="list-style-type: none"> ▪ RAL a elección 	
Bisagras y cierrapuertas	<ul style="list-style-type: none"> ▪ 1 bisagra de muelle y 1 bisagra de con rodamiento a bolas o ▪ 2 bisagras de construcción con rodamiento a bolas y 1 cierrapuertas superior ▪ Anillos de compensación -regulación de altura 	
Herrajes:	<ul style="list-style-type: none"> ▪ Cerradura empotrable manilla/pomo con perforación para cilindro de perfil según DIN 18250 ▪ Juego de manillería redonda cortafuego, negro (plástico). Manilla alojada giratoria fija, con adaptador cerradura de borja, 1 llave de borja 	

Acristalamiento

Acristalamiento cortafuego F 60, Rectangular con marcos de acero. Superficie máx. acristalada 741 x 1658 mm. Circular (Ø 300, 400 y 500) con Marcos de acero galvanizado con imprimación blanco grisáceo similar a RAL 9002.

Equipamiento especial:

- Listones rectangulares/redondos para el acristalamiento hechos de acero inoxidable

Equipamiento especial:

- Manilla-Manilla/Manilla-Pomo:
 - Plástico
 - Metal ligero
- Acero inoxidable - con placa corta o larga (diversos fabricantes)
- Preparación para herraje en roseta
- Barra antipánico
- Cerraduras
 - Cerradura antipánico
 - Cerradura de bloque (debe ser instalada)
- Cilindro 40,5 + 40,5 mm
- Cierrapuertas superior DIN EN 1154
 - Lado opuesto de la bisagra/correa - con carril guía
 - con retenedor - con detector de humo
- Cierrapuertas ITS 96 integrado
- ** con OTS (cierrapuertas superior) -para puertas con acristalamiento/instalación en tabiques ligeros/muros de hormigón celular
- Abrepuertas eléctrico
- Control de cierre (contacto de pestillo) incorporado
- Detector de apertura (contacto Reed) incorporado
- Accionamientos para puertas batientes
- Sistemas de retención
- Bisagras 3D (con cierra puertas superior)

	Dimensión nominal/ Medida de pedido Ancho x Alto	Luz de hueco de paso (Cerco angular) Ancho x Alto
Medidas estándar registro	750 x 875	666 x 791
	875 x 875	791 x 791
	1000	916
	1250	1166
	1000 x 1000	916 x 916
Medidas estándar puerta	1250	1166
	1250 x 1250	1166 x 1166
	750 x 2000	666 x 1958
	2125	2083
	875 x 2000	791 x 1958
	2125	2083
	1000 x 2000	916 x 1958
	2125	2083
	1125 x 2000	1041 x 1958
	2125	2083
	1250 x 2000	1166 x 1958
	2125	2083
2250	2208	

(Tamaños especiales: de 500 x 1750 hasta 1250 x 2500)

Cualidades adicionales
(Ejecución especial):



Estanco al humo según EN 1634-3/DIN 18095, con OTS (cierrapuertas superior), para paredes sólidas y ligeras



Protección acústica según DIN EN 20140/717 Teil 1
RW 33dB con junta inferior adaptable
RW 33dB con listón de tope y junta
RW 33dB con junta deslizante

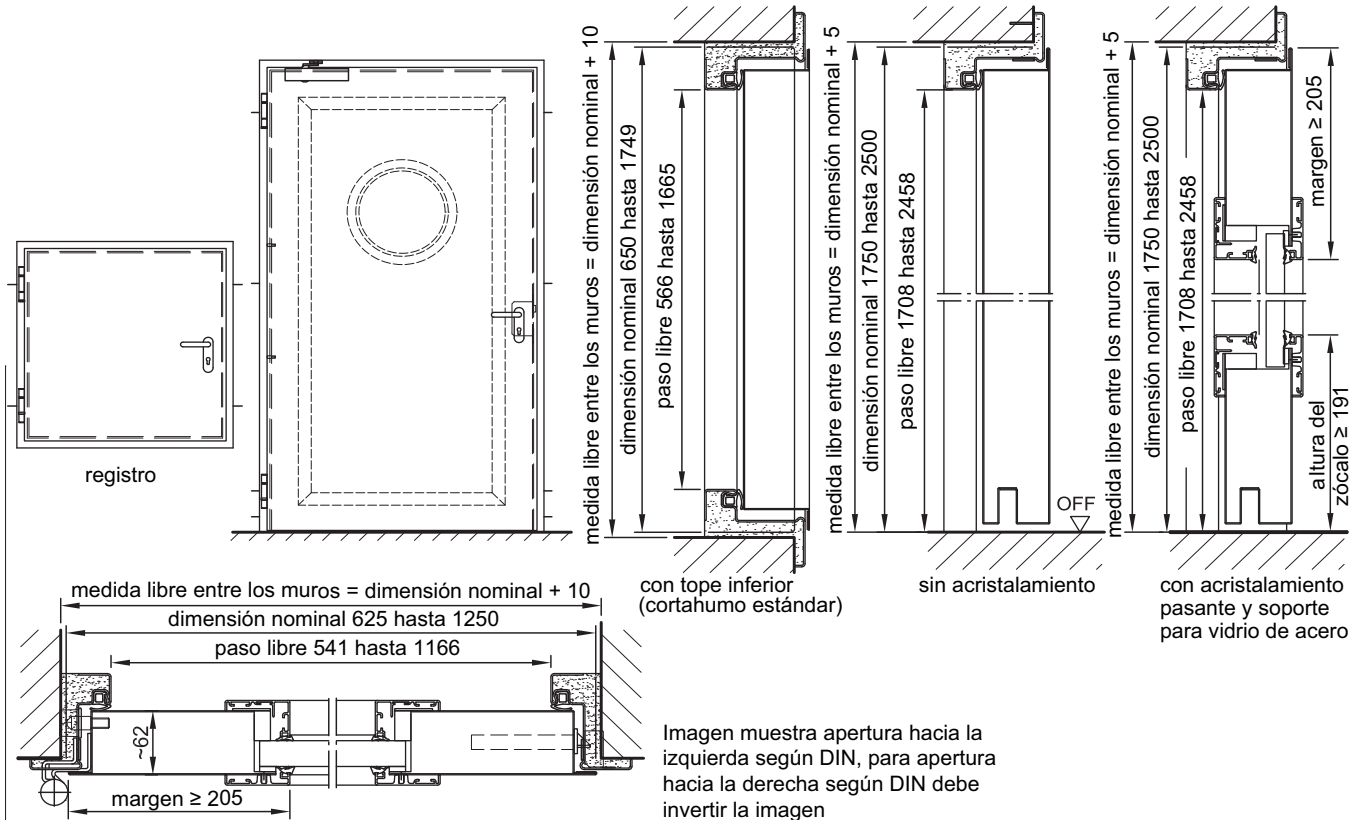


Anti-intrusión según DIN EN 1627 - **RC 2, RC 3**



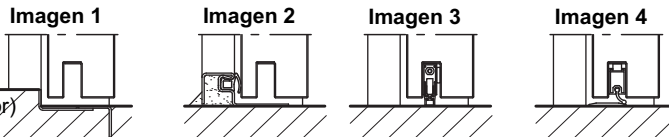
Puerta/Registro cortafuego de alta resistencia T 60-1-FSA „Teckentrup 62“

Puerta con galce fino, opcionalmente con acristalamiento



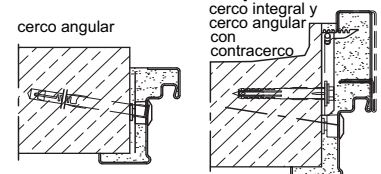
Asientos al suelo:

- Imag. 1: con tope inferior
- Imag. 2: con tope inferior/junta
- Imag. 3: con junta inferior (puerta protectora contra humo con cierra puertas superior)
- Imag. 4: con junta deslizante

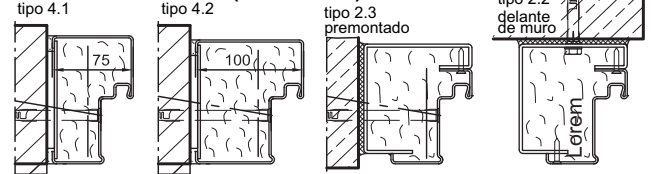


Instalación en mampostería /paredes de hormigón
paredes de hormigón ≥ 100
paredes de mampostería ≥ 115 mm

Instalación sobre mampostería vista

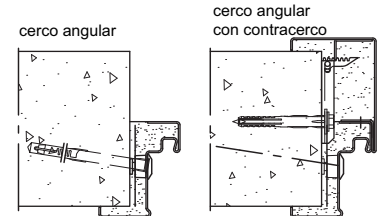


Instalación enrasada (sin reborde)



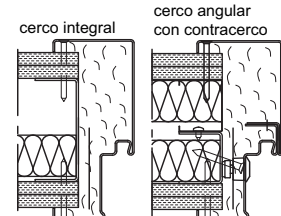
Instalación en paredes de hormigón poroso (puertas con cierra puertas superior). De ladrillos en bloque o planos de hormigón poroso o de placas reforzadas de hormigón poroso. Espesor de la pared: mín. 150 mm.

Instalación sobre mampostería vista

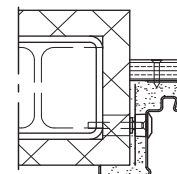


Instalación en paredes prefabricadas

(Cerco de instalación rápida) (puertas con cierra puertas superior) Paredes prefabricadas $\geq F90$ según DIN 4102 parte 4 o según certificado general de ensayo por parte de la inspección de obras con un espesor de la pared de mín. 100 mm.



Instalación sobre construcción de acero revestido F90



Vista general de variantes de instalación vea guía de planificación, instalación y mantenimiento para puerta de 1y/o 2 hojas.