



Puerta cortafuego de alta resistencia T 60-2-FSA „Teckentrup 62“

Puerta con galce fino

Texto para memoria:

T 60-2-FSA Puerta de acero cortafuego probada según EN 1634-1 (DIN 4102). Elemento de 2 hojas. Utilizable derecha. Hoja de puerta lisa. Grosor de hoja 62 mm, galce fino trilateral. Cerco angular de 1,5 mm espesor con junta trilateral, sin asiento en el suelo. Hoja de puerta y cerco galvanizados con imprimación en blanco grisáceo similar a RAL 9002. Hoja activa cerradura empotrable manilla-pomo, con perforación para cilindro PZ según DIN 18250. Juego de manillería redonda cortafuego, negro (plástico). Manilla alojada giratoria fija con adaptador para cerradura de borja y 1 llave. Hoja inactiva con cerradura de bombillo con cierre estándar hacia arriba. 2 bisagras con rodamientos de bolas y 1 cierrapuertas superior por hoja según DIN EN 1154. 1 selector de cierre. Producto "Teckentrup 62" ó similar.

(Utilice las especificaciones relacionadas en los "Datos técnicos" para confeccionar la memoria de sus proyectos ó licitaciones. Actualizado: 2018)

Datos técnicos

Autorización por la inspección	Z-6.20-1910 probada según EN 1634-1 (DIN 4102) para la instalación en paredes interiores. Coefficiente de aislamiento según EN ISO 12567-1 (sin acristalamiento) Espesor chapa 1,0 mm: $U_p = 1,3 \text{ W/m}^2\text{K}$	
Instalación en	<ul style="list-style-type: none"> ▪ Mampostería min. 115 mm ▪ Hormigón min. 100 mm ▪ Muros de yeso * hormigón celular min. 100 mm - para bloques d.hormigón celular min.150 mm - para hormigón celular armado min. 150 mm ▪ Pilares de acero o madera F 90 <p>* Muros de montaje F 90 según DIN 4102 Tparte 4 ó según certificado general de ensayo por parte de la inspección en obras. Muros homologados (vea rúbrica "detalles instalación").</p>	
Medidas homologadas	Dimension nominal	Ancho 1375 - 2500 mm Alto 1750 - 2500 mm
Apertura	DIN derecha ó DIN izquierda	
Hoja de puerta/registro	De doble pared, galce fino trilateral Grosor hoja: Espesor chapa: Bulones de seguridad:	Galce fino 62 mm 1,0 mm min. 2
Cerco	Cerco angular de 1,5 mm espesor con junta trilateral, sin asiento en el suelo. Fijación del cerco Mediante instalación sobre mampostería vista. Equipamiento especial: ▪ Cerco de bloque y contracerco o cerco integral. ▪ Cerco con asiento en el suelo	
Asientos al suelo:	<ul style="list-style-type: none"> ▪ Junta inferior ▪ Junta deslizante ▪ Listón de tope y junta <p>Los sellos inferiores pueden ser instalados posteriormente.</p>	
Superficie	<ul style="list-style-type: none"> ▪ Hoja de la puerta y cerco galvanizados y con imprimación, similar a RAL 9002 (blanco grisáceo). <p>Equipamiento especial: ▪ RAL a elección</p>	
Bisagras y cierrapuertas	<ul style="list-style-type: none"> ▪ 4 bisagra de con rodamiento a bolas ▪ 2 cierrapuertas superior ▪ 1 selector de cierre ▪ Anillos de compensación -regulación de altura 	
Herrajes:	<p>Hoja activa:</p> <ul style="list-style-type: none"> ▪ Cerradura empotrable manilla/pomo con perforación para cilindro de perfil según DIN 18250 ▪ Juego de manillería redonda cortafuego, negro (plástico). Manilla alojada giratoria fija, con adaptador cerradura de borja, 1 llave de borja <p>Hoja inactiva:</p> <ul style="list-style-type: none"> ▪ Hoja inactiva con cerradura de bombillo con cierre estándar hacia arriba. 	
Equipamiento especial:	<ul style="list-style-type: none"> ▪ Manilla-Manilla/Manilla-Pomo: <ul style="list-style-type: none"> - Plástico - Metal ligero - Acero inoxidable - con placa corta o larga (diversos fabricantes) - Preparación para herraje en roseta ▪ Barra antipánico ▪ Cerraduras <ul style="list-style-type: none"> - Cerradura antipánico - Gesichertes Treibriegelschloss - Cerradura de bloque (debe ser instalada) ▪ Cilindro 40,5 + 40,5 mm ▪ Cierrapuertas superior DIN EN 1154 <ul style="list-style-type: none"> - Lado opuesto de la bisagra/correa - con carril guía - con retenedor - con detector de humo - Cierrapuertas ITS 96 integrado ▪ Abrepuertas eléctrico ▪ Control de cierre (contacto de pestillo) incorporado ▪ Detector de apertura (contacto Reed) incorporado ▪ Accionamientos para puertas batientes ▪ Sistemas de retención ▪ Bisagras 3D 	
Medidas estándar	Dimensión nominal/ Medida de pedido Ancho x Alto	Luez de hueco de paso (Cerco angular) Ancho x Alto
	1500 x 2000 2125	1416 x 1958 2083
	1750 x 2000 2125	1666 x 1958 2083
	2000 x 2000 2125 2500	1916 x 1958 2083 2458
	2125 x 2125	2041 x 2083
	2250 x 2250	2166 x 2208
	2500 x 2500	2416 x 2458

Cualidades adicionales
(Ejecución especial):



Estanco al humo según EN 1634-3/DIN 18095, para paredes sólidas y ligeras



Protección acústica según nach DIN EN 20140/717 Parte 1
RW 33dB con junta inferior adaptable
RW 33dB con listón de tope y junta
RW 33dB con junta deslizante



Anti-intrusión según DIN EN 16271627-
RC 2 (WK 2), **RC 3** (WK 3)



Puerta cortafuego de alta resistencia T 60-2-FSA „Teckentrup 62“

Puerta con galce fino

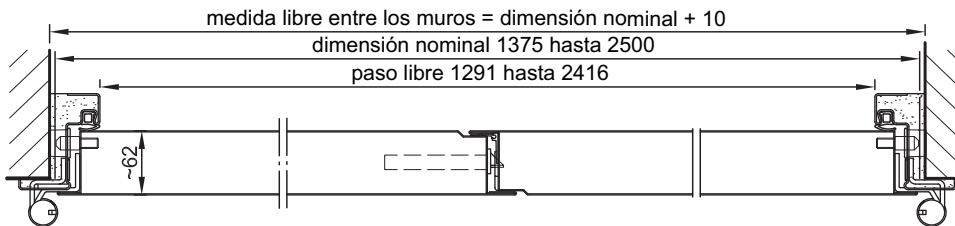
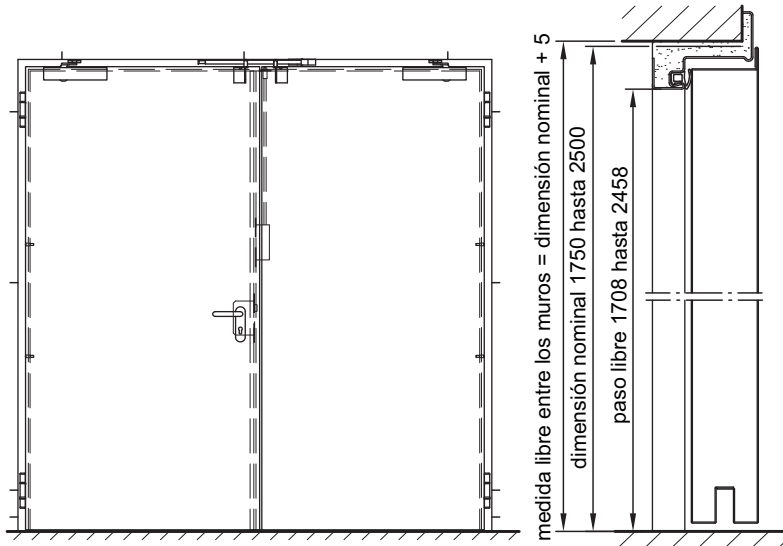
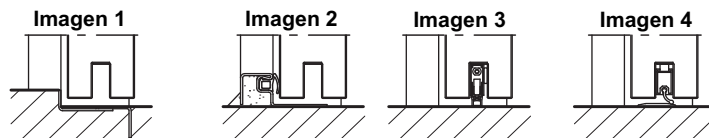


Imagen muestra apertura hacia la izquierda según DIN, para apertura hacia la derecha según DIN debe invertir la imagen

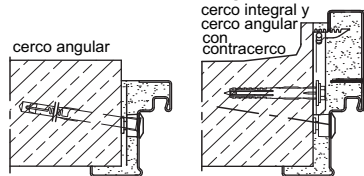
Asientos al suelo:

- Imagen 1: con tope inferior
- Imagen 2: con tope inferior/junta
- Imagen 3: con junta inferior
- Imagen 4: con junta deslizante

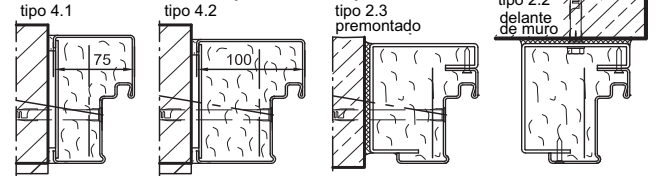


Instalación en mampostería /paredes de hormigón
paredes de hormigón ≥ 100
paredes de mampostería ≥ 115 mm

Instalación sobre mampostería vista

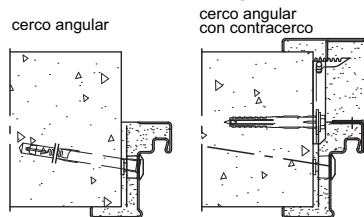


Instalación enrasada (sin reborde)



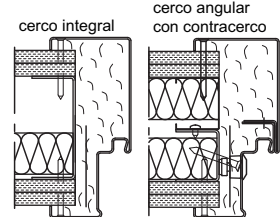
Instalación en paredes de hormigón poroso (puertas con cierra puertas superior).
De ladrillos en bloque o planos de hormigón poroso o de placas reforzadas de hormigón poroso. Espesor de la pared: mín. 150 mm.

Instalación sobre mampostería vista

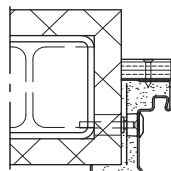


Instalación en paredes prefabricadas

(Cerco de instalación rápida)
(puertas con cierra puertas superior)
Paredes prefabricadas ≥ F90 según DIN 4102 parte 4 o según certificado general de ensayo por parte de la inspección de obras con un espesor de la pared de mín. 100 mm.



Instalación sobre construcción de acero revestido
F90



Vista general de variantes de instalación
vea guía de planificación, instalación y mantenimiento para puerta de 1y/o 2 hojas.