



Puerta/Registro cortafuego de acero de alta resistencia T 90-1-FSA „Teckentrup 62“

Puerta con galce fino, opcionalmente con acristalamiento, tarja y/o superior

Texto para memoria:

T 90-1-FSA Puerta/Registro cortafuego acero probado según EN 1634-1 (DIN 4102). Elemento de 1 Hoja. Utilizable derecha. Grosor hoja 62 mm galce fino, trilatera. Cerco angular 1,5 mm espesor con junta trilateral sin asiento en el suelo. Hoja de puerta y cerco galvanizados con imprimación en blanco grisáceo similar a RAL 9002. Cerradura empotrable manilla-pomo, con perforación para cilindro PZ según DIN 18250. Manillería cortafuego en plástico negro. Manilla alojada giratoria fija con adaptador para cerradura de borja y 1 llave. 2 bisagras de construcción con rodamiento a bolas y 1 Cierrapuertas superior. Producto „Teckentrup 62 ó similar.

(Utilice las especificaciones relacionadas en los "Datos técnicos" para confeccionar la memoria de sus proyectos ó licitaciones. Actualizado 01.03.2018)

Datos técnicos

Autorización por la inspección de obras	Z-6.20-1965 probada según EN 1634-1 (DIN 4102) para la instalación en paredes interiores. Coefficiente de aislamiento según EN ISO 12567-1 (sin acristalamiento) Espesor chapa 0,75/1,0 mm: $U_p = 1,3 \text{ W/m}^2\text{K}$	
Instalación en	<ul style="list-style-type: none"> ▪ Mampostería mín. 175 mm ▪ Hormigón mín. 140 mm ▪ Muros de yeso * mín. 84 mm ▪ Hormigón celular <ul style="list-style-type: none"> - para bloques d.hormigón celular mín.175 mm - para hormigón celular armado mín.150 mm ▪ Pilares de acero F 90 	
Medidas homologadas	Dimension nominal	Ancho 500 – 1500 mm Alto 500 – 3000 mm
	Con tarja superior	Alto 4000 mm
Apertura	DIN derecha ó DIN izquierda	
Hoja de puerta/registro	Pared doble Registro Puerta Grosor hoja: Espesor chapa: hasta medida de pedido 1250 x 2500 (Estándar) Bulones de seguridad:	Galce fino galce 4 lados galce 3 lados 62 mm 0,75/1,0 mm ó 1,5 mm 0,75 mm mín. 1
Cerco	Cerco angular 1,5/2,0 mm espesor, Registro 4 lados/Puerta con galce trilateral y junta perimetral, sin asiento en el suelo. Fijación del cerco mediante atornillado. Equipamiento especial: ▪ Cerco de bloque y contracerco o cerco integral/ Cerco con asiento en el suelo	
Asientos al suelo:	<ul style="list-style-type: none"> ▪ Junta inferior ▪ Junta deslizante ▪ Listón de tope y junta Los sellos inferiores pueden ser instalados posteriormente.	
Superficie	Hoja de la puerta y cerco galvanizados y con imprimación, similar a RAL 9002 (blanco grisáceo). Equipamiento especial: ▪ RAL a elección	
Bisagras y cierrapuertas	<ul style="list-style-type: none"> ▪ 1 bisagra de muelle y 1 bisagra de con rodamiento a bolas o ▪ 2 bisagras de construcción con rodamiento a bolas y 1 cierrapuertas superior 	
Herrajes	<ul style="list-style-type: none"> ▪ Cerradura empotrable manilla/pomo con perforación para cilindro de perfil según DIN 18250 ▪ Juego de manillería redonda cortafuego, negro (plástico). Manilla alojada giratoria fija, con adaptador para cerradura de borja y 1 llave de borja. 	

También disponible en **ACERO INOXIDABLE**

Acristalamien-to	Acristalamiento cortafuego F 90, Rectangular con marcos en aluminio. Superficie máx. acristalada 1000 x 2263 mm. Circular (Ø 300, 400 y 500 mm) con marcos de acero galvanizado con imprimación blanco grisáceo similar a RAL 9002. Equipamiento especial: ▪ Acristalamiento rectangular/redondo acris-talamiento de acero inoxidable con tiras de retención del vidrio de acero inoxidable / Acristalamiento rectangular de aluminio con aspecto de acero inoxidable	
Equipamiento especial	<ul style="list-style-type: none"> ▪ Manilla-Manilla/Manilla-Pomo: <ul style="list-style-type: none"> - Plástico - Metal ligero - Acero inoxidable - con placa corta o larga (diversos fabricantes) ▪ Preparación para herraje en roseta ▪ Barra antipánico ▪ Cerraduras <ul style="list-style-type: none"> - Cerradura antipánico - Cerradura de bloque (debe ser instalada) ▪ Cilindro 40,5 + 40,5 mm ▪ Cierrapuertas superior DIN EN 1154 ** <ul style="list-style-type: none"> - Lado opuesto de la bisagra/correa - con carril guía - con retenedor - con detector de humo - Cierrapuertas ITS 96 integrado ** con OTS (cierrapuertas superior) - para puertas con acristalamiento/instalación en tabiques ligeros/muros de hormigón celular ▪ Abrepuertas eléctrico ▪ Control de cierre (contacto de pestillo) incorporado ▪ Detector de apertura (contacto Reed) incorporado ▪ Accionamientos para puertas batientes ▪ Sistemas de retención ▪ Bisagras 3D (con cierra puertas superior) 	

	Dimensión nominal/ Medida de pedido Ancho x Alto	Luez de hueco de paso (Cerco angular) Ancho x Alto
Medidas estándar	750 x 875	666 x 791
	875 x 875	791 x 791
(Medidas en stock)	1000	916
	1250	1166
Registro	1000 x 1000	916 x 916
	1250	1166
	1250 x 1250	1166 x 1166
Medidas estándar	875 x 1875	791 x 1833
(Medidas en stock)	2000	1958
	2125	2083
Puertas	1000 x 1875	916 x 1833
	2000	1958
	2125	2083
	1125 x 2000	1041 x 1958
	2125	2083
	1250 x 2000	1166 x 1958
	2125	2083

(Tamaños especiales: de 500 x 500 hasta 1500 x 3000)

Cualidades adicionales
(Ejecucion especial):



Restanco al humo según EN 1634-3/ DIN 18095 con OTS, (cierrapuertas superior) para paredes sólidas y ligera.



Protección acústica según DIN EN 20140/717 Parte 1
RW 33dB/42dB con tope inferior
RW 33dB/42dB con junta inferior adaptable
RW 33dB con junta deslizante

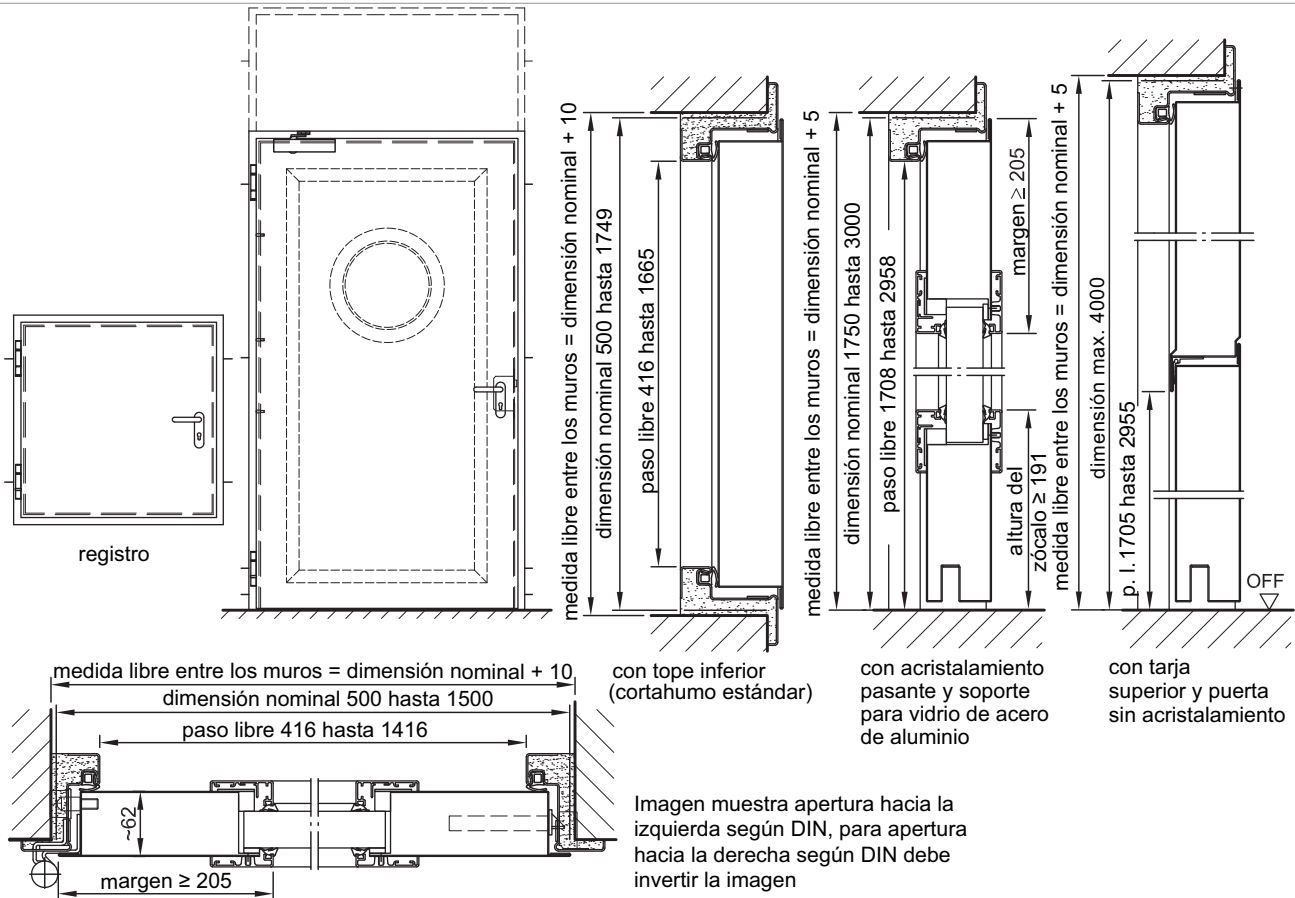


Anti-intrusión según DIN EN 1627 - RC 2, RC 3, RC 4



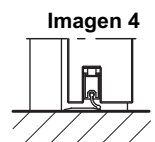
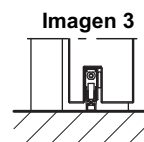
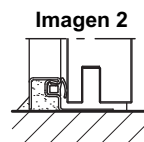
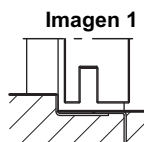
Puerta/Registro cortafuego de acero de alta resistencia T 90-1-FSA „Teckentrup 62“

Puerta con galce fino, opcionalmente con acristalamiento, tarja y/o superior



Asientos al suelo:

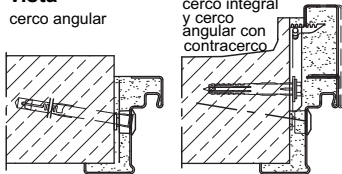
- Imag. 1: con tope inferior
- Imag. 2: con tope inferior/junta
- Imag. 3: con junta inferior (puerta protectora contra humo con cierra puertas superior)
- Imag. 4: con junta deslizante



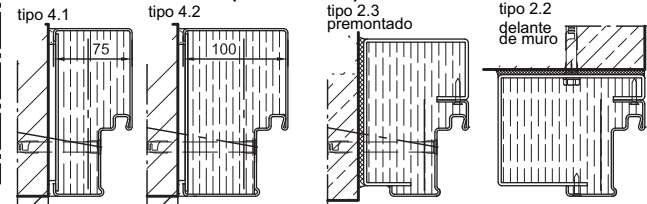
Instalación en mampostería /paredes de hormigón

paredes de hormigón ≥ 140
paredes de mampostería ≥ 175 mm

Instalación sobre mampostería vista



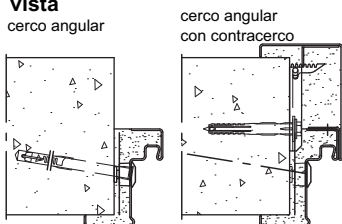
Instalación enrasada (sin reborde)



Instalación en paredes de hormigón poroso (puertas con cierra puertas superior).

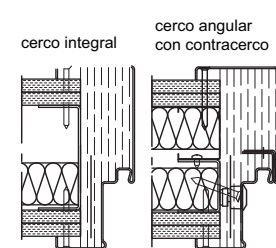
De ladrillos en bloque o planos de hormigón poroso, espesor de la pared mín. 175 mm o de placas reforzadas de hormigón poroso Espesor de la pared: mín. 150 mm.

Instalación sobre mampostería vista

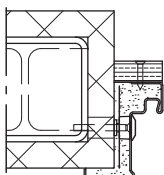


Instalación en muros de carga / muros cortafuego (F90)

(puertas con cierra puertas superior) según certificado general de ensayo por parte de la inspección Paredes admitidas ver capítulo Instalación-Detalles.



Instalación sobre construcción de acero revestido F90



Vista general de variantes de instalación vea guía de planificación, instalación y mantenimiento para puerta de 1y/o 2 hojas.