



## Puerta cortafuego de acero de alta resistencia T 90-1-FSA „Teckentrup DF“

Puerta con galce grueso, opcionalmente con acristalamiento

### Texto para memoria:

T 90-1-FSA puerta de acero cortafuego probada según DIN 4102. Elemento de 1 hoja. Apertura DIN derecha. Grosor hoja 62 mm, galce grueso trilateral. Cerco angular de 2,0 mm espesor con junta trilateral y sin asiento en el suelo. Hoja de puerta y cerco galvanizados con imprimación en blanco grisáceo similar a RAL 9002. Cerradura empotrable manilla-pomo, con perforación para cilindro PZ según 18250. Manillería cortafuego en plástico negro. Manilla alojada giratoria fija con adaptador para cerradura de borja y 1 llave. 2 bisagras de construcción con rodamiento a bolas y 1 Cierrapuertas superior. Producto „Teckentrup DF“ ó similar.

(Utilice las especificaciones relacionadas en los "Datos técnicos" para confeccionar la memoria de sus proyectos ó licitaciones. Actualizado 01.03.2018)

### Datos técnicos

<b>Autorización por la inspección de obras</b>	Z-6.20-2057 probada según DIN 4102 para la instalación en paredes interiores	
<b>Instalación en</b>	<ul style="list-style-type: none"> <li>▪ Mampostería mín. 175 mm</li> <li>▪ Hormigón mín. 140 mm</li> <li>▪ Muros de yeso * mín. 95 mm</li> <li>▪ Hormigón celular hasta máx. 1350 x 3000 mm                             <ul style="list-style-type: none"> <li>- para bloques d.hormigón celular mín.200 mm</li> <li>- para hormigón celular armado mín.200 mm</li> </ul> </li> <li>▪ Pilares de acero F 90</li> </ul>	
	* Muros de carga/muros cortafuego F 90 según DIN 4102 parte 4 ó según certificado general de ensayo por parte de la inspección en obras (hasta máx. 1350 x 3000 mm). Muros homologados (vea rúbrica "detalles instalación").	
<b>Medidas homologadas</b>	Dimension nominal: Ancho: 625 - 1350 (1500) mm Alto: 1750 - 3000 (3500) mm () Medidas = Grosor hoja de puerta 64 mm	
<b>Apertura</b>	DIN derecha ó DIN izquierda	
<b>Hoja de puerta</b>	Pared doble, galce 3 lados con Grosor hoja: 62/64 mm Espesor chapa: 1,0 mm ó 1,5 mm Bulones de seguridad: mín. 2	<b>Galce grueso</b>
<b>Cerco</b>	Cerco angular 2,0/(3,0) mm espesor galce trilateral y junta perimetral, sin asiento en el suelo. Fijación del cerco mediante atornillado.  Equipamiento especial: ▪ Cerco de bloque y contracerco o cerco integral (Se requiere montaje en contracerco de tabiques ligeros o cerco integral / montaje en hormigón celular sólo posible para puertas sin acristalamiento de hasta 1250 x 2250 mm sin contracerco , en caso contrario se requiere contracerco) ▪ Cerco con asiento en el suelo	
<b>Superficie</b>	Hoja de la puerta y cerco galvanizados y con imprimación, similar a RAL 9002 (blanco grisáceo).  Equipamiento especial: ▪ RAL a elección	
<b>Bisagras y cierrapuertas</b>	▪ 2 bisagras de construcción con rodamiento a bolas ▪ 1 cierrapuertas superior DIN EN 1154	
<b>Herrajes</b>	▪ Cerradura empotrable manilla/pomo con perforación para cilindro de perfil según 18250 ▪ Juego de manillería redonda cortafuego, negro (plástico). ▪ Manilla alojada giratoria fija, con adaptador para cerradura de borja y 1 llave de borja.	

También disponible en **ACERO INOXIDABLE**

<b>Acristalamiento</b>	Acristalamiento cortafuego F90, Rectangular con marcos en aluminio, Superficie máx. acristalada 740 x 2005 mm y circular (Ø 300,400 y 500 mm) con marcos de acero galvanizado con imprimación blanco grisáceo similar a RAL 9002.  Equipamiento especial: ▪ Acristalamiento rectangular - marcos en acero con tapas adicionales para listones en aluminio/ ▪ Acristalamiento rectangular/redondo - listones en acero inoxidable	
<b>Equipamiento especial</b>	▪ Manilla-Manilla/Manilla-Pomo: - Plástico - Metal ligero - Acero inoxidable - con placa corta o larga (diversos fabricantes) ▪ Preparación para herraje en roseta ▪ Barra antipánico ▪ Cerraduras - Cerradura antipánico - Cerradura de bloque (debe ser instalada) ▪ Cilindro 45,5 + 35,5 mm ▪ Cierrapuertas superior DIN EN 1154 - Lado opuesto de - con carril guía la bisagra/correa - con retenedor - con detector de humo - Cierrapuertas ITS 96 integrado ▪ Abrepuertas eléctrico ▪ Control de cierre (contacto de pestillo) incorporado ▪ Detector de apertura (contacto Reed) incorporado ▪ Accionamientos para puertas batientes ▪ Sistemas de retención	

	<b>Dimensión nominal/ Medida de pedido Ancho x Alto</b>	<b>Luez de hueco de paso (Cerco angular) Ancho x Alto</b>
<b>Medidas estándar</b>	750 x 2000	666 x 1961
	2125	2086
	875 x 1875	791 x 1836
	2000	1961
	2125	2086
	1000 x 2000	916 x 1961
	2125	2086
	1125 x 2000	1041 x 1961
	2125	2086
	1250 x 2000	1166 x 1961
	2125	2086
	2250	2211

(Tamaños especiales: 625 x 1750 hasta 1500 x 3500)

**Cualidades adicionales**  
(Ejecución especial Puerta 62 mm):



**Restanco al humo** según DIN 18095 (hasta ancho 1350 x alto 3000 mm) para paredes sólidas y ligera.



**Protección acústica** según DIN EN 20140/717 Partel 1 (hasta ancho 1350 x alto 3000 mm sin acristalamiento)  
**RW 41dB** con junta inferior adaptable  
**RW 44dB** con listón de tope y junta



**Anti-intrusión** según DIN EN 1627 WK 2, WK 3 (hasta ancho 1250 x alto 2500 mm)



# Puerta cortafuego de acero de alta resistencia T 90-1-FSA „Teckentrup DF“

Puerta con galce grueso, opcionalmente con acristalamiento

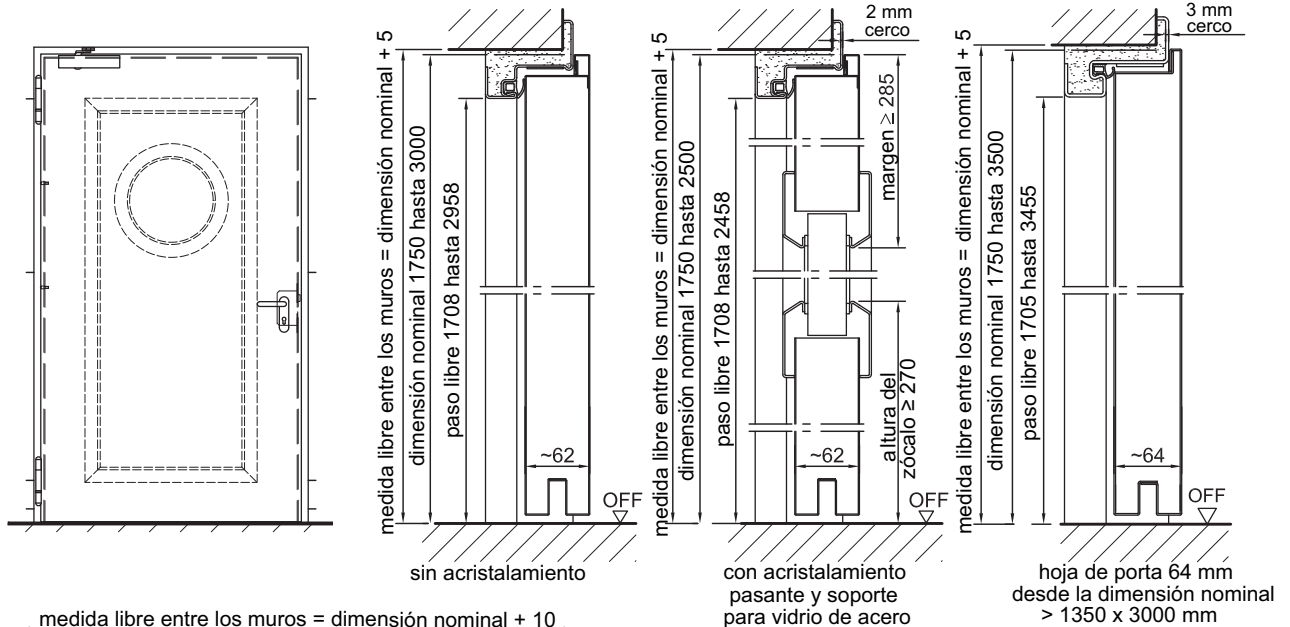
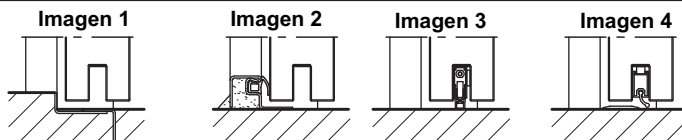


Imagen muestra apertura hacia la izquierda según DIN, para apertura hacia la derecha según DIN debe invertir la imagen

### Asientos al suelo:

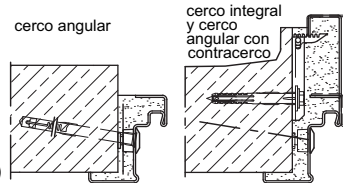
- Imag. 1: con tope inferior
- Imag. 2: con tope inferior/junta
- Imag. 3: con junta inferior
- Imag. 4: con junta deslizante



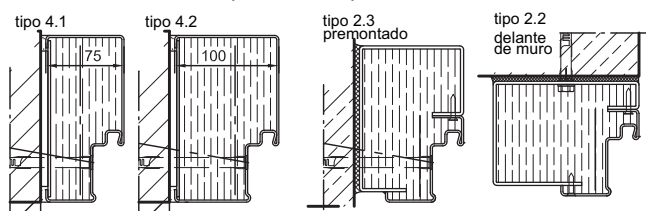
### Instalación en mampostería /paredes de hormigón

paredes de hormigón  $\geq 140$   
paredes de mampostería  $\geq 175$  mm  
(paredes de mampostería  $\geq 240$  mm para d.n. > 1350 x 3000 mm)

### Instalación sobre mampostería vista



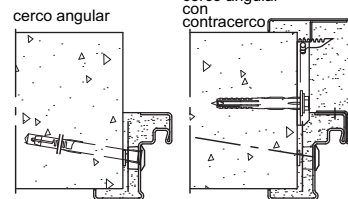
### Instalación enrasada (sin reborde)



### Instalación en paredes de hormigón poroso

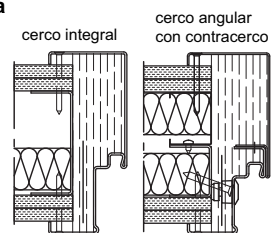
De ladrillos en bloque o planos de hormigón poroso, o de placas reforzadas de hormigón poroso Espesor de la pared: mín. 200 mm.

### Instalación sobre mampostería vista



### Instalación en muros de carga / muros cortafuego (F90)

según certificado general de ensayo por parte de la inspección paredes admitidas ver capítulo Instalación-Detalles.



Vista general de variantes de instalación vea guía de planificación, instalación y mantenimiento para puerta de 1y/o 2 hojas.