



## Puerta cortafuego de acero de alta resistencia T 90-2-FSA „Teckentrup 62“

Puerta con galce fino, opcionalmente con acristalamiento, tarja y/o acristalamiento superior

### Texto para memoria:

T 90-2-FSA Puerta cortafuego probada según DIN 4102. Elemento de 2 hojas. Hoja activa DIN derecha. Grosor de hoja 62 mm, galce tri-lateral. Cerco angular 1,5 mm espesor con junta trilateral, sin asiento en el suelo. Hoja de puerta y cerco galvanizados con imprimación en blanco grisáceo similar a RAL 9002. Hoja activa con cerradura empotrable con perforación para cilindro PZ, manillería cortafuego plástico negro. Manilla alojada giratoria fija con adaptador para cerradura de borja y 1 llave. Hoja pasiva con cierre con pestillo en galce con bloqueo hacia arriba. 2 bisagras de construcción con rodamiento a bolas y 1 cierrapuertas OTS por hoja. 1 Selector de cierre.

Producto „Teckentrup 62“ ó similar.

(Utilice las especificaciones relacionadas en los "Datos técnicos" para confeccionar la memoria de sus proyectos ó licitaciones. Actualizado 01.03.2018)

### Datos técnicos

<b>Autorización por la inspección de obras</b>	Z-6.20-1965 probada según DIN 4102 para la instalación en paredes interiores	
<b>Instalación en</b>	<ul style="list-style-type: none"> <li>▪ Mampostería mín. 175 mm</li> <li>▪ Hormigón mín. 140 mm</li> <li>▪ Muros de yeso * mín. 100 mm</li> <li>▪ Hormigón celular                             <ul style="list-style-type: none"> <li>- para bloques d.hormigón celular mín.200 mm</li> <li>- para hormigón celular armado mín.175 mm</li> </ul> </li> <li>▪ Pilares de acero F 90</li> </ul>	
	* Muros de montaje/muros cortafuego F 90 según DIN 4102 Parte 4 ó según certificado general de ensayo por parte de la inspección en obras. Muros homologados (vea rúbrica "detalles instalación")	
<b>Medidas homologadas</b>	Dimension nominal	Ancho 1375 – 3000 mm Alto 1750 – 3000 mm
	Con tarja/acrist. superior hasta	Alto 4000 mm
<b>Apertura</b>	Hoja activa DIN derecha ó DIN izquierda	
<b>Hoja de puerta</b>	Pared doble, galce 3 lados con Grosor hoja: Espesor chapa: Bulones de seguridad:	<b>Galce fino</b> 62 mm 1,0/1,5 mm por hoja mín. 3
<b>Cerco</b>	Cerco angular 1,5/2,0 mm espesor galce trilateral y junta perimetral, sin asiento en el suelo. Fijación del cerco mediante atornillado. Equipamiento especial: ▪ Cerco de bloque y contracерco o cerco integral ▪ Cerco con asiento en el suelo	
<b>Asientos al suelo:</b>	<ul style="list-style-type: none"> <li>▪ Junta inferior</li> <li>▪ Junta deslizante</li> <li>▪ Listón de tope y junta</li> </ul> Los sellos inferiores pueden ser instalados posteriormente.	
<b>Superficie</b>	Hoja de la puerta y cerco galvanizados y con imprimación, similar a RAL 9002 (blanco grisáceo). Equipamiento especial: ▪ RAL a elección	
<b>Bisagras y cierrapuertas</b>	<ul style="list-style-type: none"> <li>▪ por hoja 2 bisagras de construcción con rodamiento</li> <li>▪ 2 cierrapuertas superior DIN EN 1154</li> <li>▪ 1 Selector de cierre</li> </ul>	
<b>Herrajes</b>	Hoja activa: <ul style="list-style-type: none"> <li>▪ Cerradura empotrable manilla/pomo con perforación para cilindro de perfil según DIN 18250</li> <li>▪ Juego de manillería redonda cortafuego, negro (plástico). Manilla alojada giratoria fija, con adaptador para cerradura de borja y 1 llave de borja.</li> </ul> Hoja pasiva: <ul style="list-style-type: none"> <li>▪ Cerradura de bombillo con cierre estándar hacia arriba</li> </ul>	

También disponible en **ACERO INOXIDABLE!**

<b>Acristalamien- to</b>	Acristalamiento cortafuego F 90, Rectangular con marcos en aluminio. Superficie máx. acristalada 1000 x 2263 mm. Circular (Ø 300, 400 y 500 mm) con marcos de acero galvanizado con imprimación blanco grisáceo similar a RAL 9002. Equipamiento especial: ▪ Acristalamiento rectangular/redondo - listones en acero inoxidable ▪ Marcos de acristalamiento rectangular en aluminio, con apariencia de acero inoxidable	
<b>Equipamiento especial:</b>	<ul style="list-style-type: none"> <li>▪ Manilla-Manilla/Manilla-Pomo:                             <ul style="list-style-type: none"> <li>- Plástico - Metal ligero</li> <li>- Acero inoxidable - con placa corta o larga (diversos fabricantes)</li> </ul> </li> <li>▪ Preparación para herraje en roseta</li> <li>▪ Barra antipánico</li> <li>▪ Cerraduras                             <ul style="list-style-type: none"> <li>- Cerradura antipánico</li> <li>- Cerradura de bloque (debe ser instalada)</li> </ul> </li> <li>▪ Cilindro 40,5 + 40,5 mm</li> <li>▪ Cierrapuertas superior DIN EN 1154                             <ul style="list-style-type: none"> <li>- Lado opuesto de la bisagra/correa - con carril guía</li> <li>- con retenedor - con detector de humo</li> <li>- con selector de cierre</li> </ul> </li> <li>- Cierrapuertas ITS 96 integrado</li> <li>▪ Control de cierre (contacto de pestillo) incorporado</li> <li>▪ Detector de apertura (contacto Reed) incorporado</li> <li>▪ Sistemas de retención</li> <li>▪ Accionamientos para puertas batientes</li> <li>▪ Bisagras 3D</li> </ul>	

	<b>Dimensión nominal / Medida de pedido</b> Ancho x Alto	<b>Luez de hueco de paso</b> (Cerco angular) Ancho x Alto
<b>Medidas estándar</b>	1500 x 2000	1416 x 1958
	2125	2083
	1750 x 2000	1666 x 1958
	2125	2083
	2000 x 2000	1916 x 1958
	2125	2083
	2500	2458
	2125 x 2125	2041 x 2083
	2250 x 2250	2166 x 2208
	2500 x 2500	2416 x 2458
	3000 x 3000	2916 x 2958

(Tamaños especiales: de 1375 x 1750 hasta 3000 x 3000)

**Cualidades adicionales**  
(Ejecución especial):



**Restanco al humo** según EN 1634-3/DIN 18095, para paredes sólidas y ligera.



**Protección acústica** según DIN EN 20140/717 Parte 1  
**RW 33dB** con tope inferior  
**RW 33dB** con junta inferior adaptable

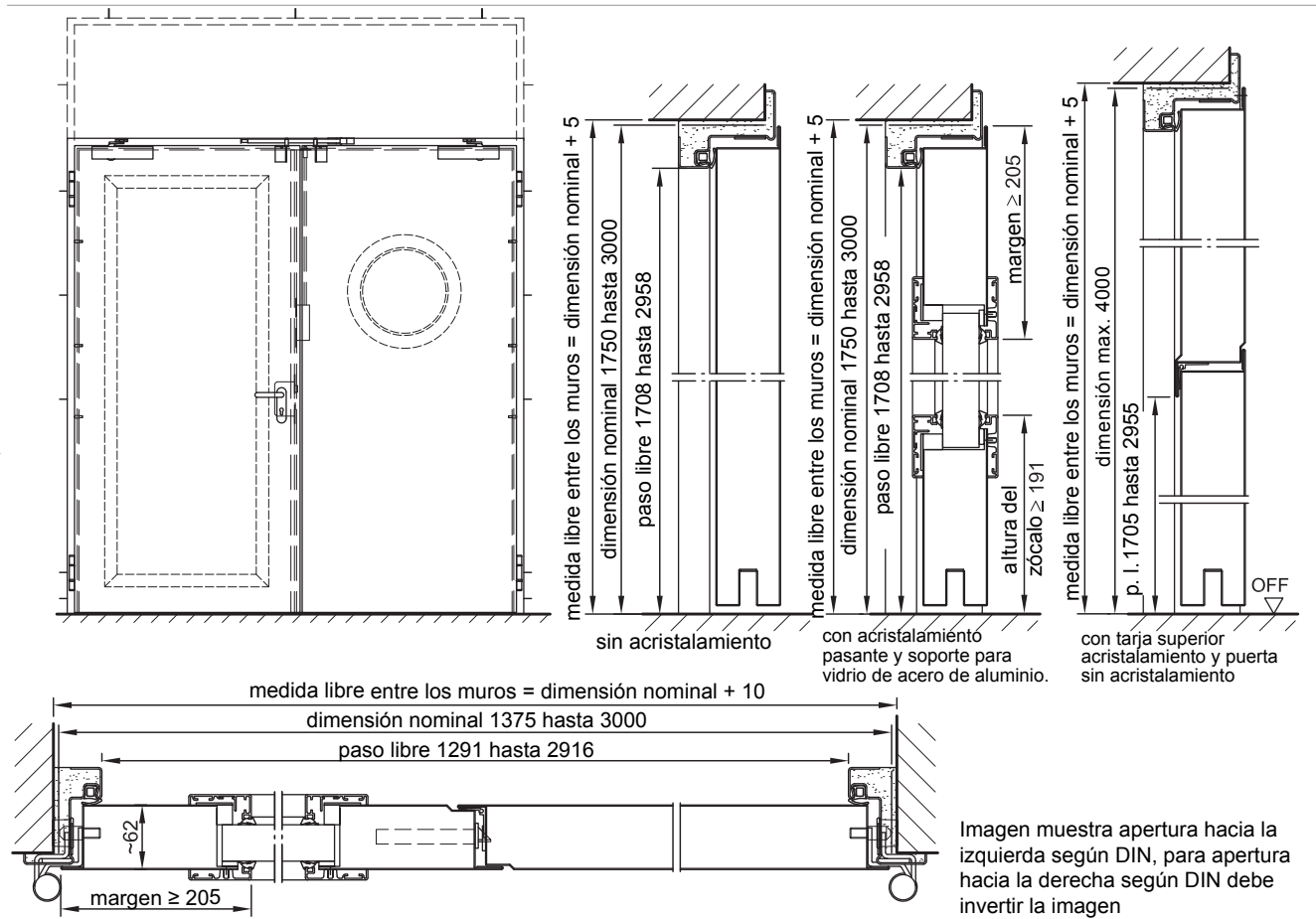


**Anti-intrusión** según DIN EN 1627 -  
**RC 2, RC 3, RC 4**



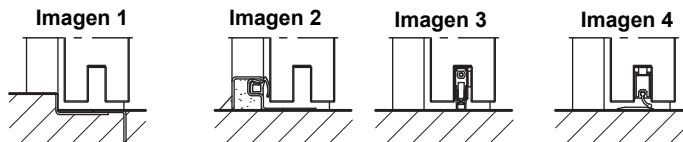
# Puerta cortafuego de acero de alta resistencia T 90-2-FSA „Teckentrup 62“

Puerta con galce fino, opcionalmente con acristalamiento, tarja y/o acristalamiento superior



### Asientos al suelo:

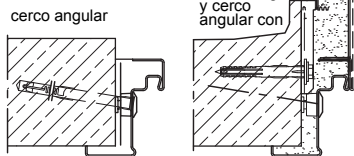
- Imag. 1: con tope inferior
- Imag. 2: con tope inferior/junta
- Imag. 3: con junta inferior
- Imag. 4: con junta deslizante



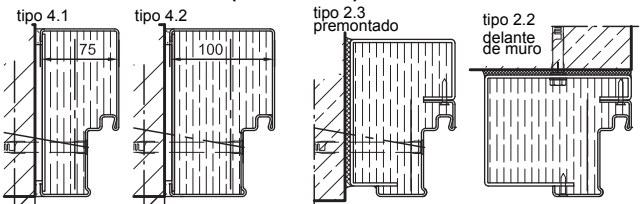
### Instalación en mampostería / paredes de hormigón

paredes de hormigón  $\geq 140$   
paredes de mampostería  $\geq 175$  mm

#### Instalación sobre mampostería vista



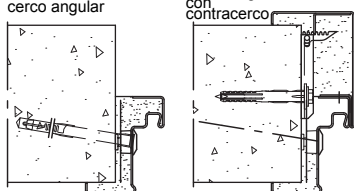
#### Instalación enrasada (sin reborde)



### Instalación en paredes de hormigón poroso

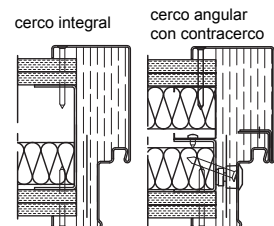
De ladrillos en bloque o planos de hormigón poroso, o de placas reforzadas de hormigón poroso. Espesor de la pared: mín. 175 mm.

#### Instalación sobre mampostería vista

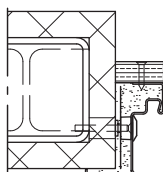


### Instalación en muros de carga / muros cortafuego (F90)

según certificado general de ensayo por parte de la inspección Paredes admitidas ver capítulo Instalación-Detalles.



### Instalación sobre construcción de acero revestido F90



Vista general de variantes de instalación vea guía de planificación, instalación y mantenimiento para puerta de 1y/o 2 hojas.