



Puerta de acero cortafuego de alta resistencia T 90-2-FSA „Teckentrup DF“

Puerta con galce grueso, opcionalmente con acristalamiento

Texto para memoria:

T 90-2-FSA puerta de acero cortafuego probada según DIN 4102. Elemento de 2 hojas. Hoja activa DIN derecha. Grosor de hoja 62 mm, galce trilateral con galce grueso. Cerco angular 2,0 mm espesor, con junta trilateral, sin asiento en el suelo. Hoja de puerta y cerco galvanizados con imprimación en blanco grisáceo similar a RAL 9002. Hoja activa: Cerradura empotrable manilla-pomo, con perforación para cilindro PZ según DIN 18250. manillería cortafuego plástico negro. Manilla alojada giratoria fija con adaptador para cerradura de borja y 1 llave. Hoja pasiva con perfil de galce central y cerradura con perno de accionamiento de galce. 2 bisagras de construcción con rodamiento a bolas y 1 cierrapuertas OTS por hoja. 1 Selector de cierre. Producto „Teckentrup DF“ ó similar.

(Utilice las especificaciones relacionadas en los "Datos técnicos" para confeccionar la memoria de sus proyectos ó licitaciones. Actualizado 01.03.2018)

Datos técnicos

Autorización por la inspección de obras	Z-6.20-2057 probada según DIN 4102 para la instalación en paredes interiores
Instalación en	<ul style="list-style-type: none"> ▪ Mampostería mín. 175 mm ▪ Hormigón mín. 140 mm ▪ Muros de yeso * mín. 100 mm ▪ Hormigón celular <ul style="list-style-type: none"> - para bloques d.hormigón celular mín.200 mm - para hormigón celular armado mín.200 mm <p>* Muros de montaje/muros cortafuego F 90 según DIN 4102 Parte 4 ó según certificado general de ensayo por parte de la inspección en obras (hasta máx. 2700 x 3000 mm). Muros homologados (vea rúbrica "detalles instalación").</p>
Medidas homologadas	Dim. nominal ancho 1375 - 3000 (3250) mm alto 1750 - 3000 (3500) mm () Medidas = Grosor hoja de puerta 64 mm
Apertura	DIN derecha ó DIN izquierda
Hoja de puerta	Pared doble, galce 3 lados con Galce grueso Grosor hoja: 62/64 mm Espesor chapa: 1,0 mm ó 1,5 mm Bulones de seguridad: por hoja mín. 2
Cerco	Cerco angular de 2,0/(3,0) mm de grosor con junta perimetral en 3 lados, sin enclave en el suelo ni zócalo inferior. Fijación del cerco mediante atornillado Equipamiento especial: <ul style="list-style-type: none"> ▪ Cerco de bloque y contracerco o cerco integral (instalación en paredes divisorias ligeras / hormigón celular requieren contracerco o cerco integral) ▪ Cerco con asiento en el suelo
Asientos al suelo:	<ul style="list-style-type: none"> ▪ Junta inferior ▪ Listón de tope y junta ▪ Junta deslizante Los sellos inferiores pueden ser instalados posteriormente.
Superficie	Hoja de la puerta y cerco galvanizados y con imprimación, similar a RAL 9002 (blanco grisáceo). Equipamiento especial: <ul style="list-style-type: none"> ▪ RAL a elección
Bisagras y cierrapuertas	<ul style="list-style-type: none"> ▪ Por hoja 2 bisagras de construcción con rodamiento ▪ 2 cierrapuertas superior DIN EN 1154 ▪ 1 Selector de cierre
Herrajes	Hoja activa: <ul style="list-style-type: none"> ▪ Cerradura empotrable manilla/pomo con perforación para cilindro de perfil según DIN 18250 ▪ Juego de manillería redonda cortafuego, negro (plástico). Manilla alojada giratoria fija, con adaptador para cerradura de borja y 1 llave de borja. Hoja pasiva: <ul style="list-style-type: none"> ▪ con perno de accionamiento de galce

También disponible en **ACERO INOXIDABLE**

Acristalamien- to	Acristalamiento cortafuego F90, Rectangular con marcos, Superficie máx. acristalada 740 x 2005 mm y circular (Ø 300,400 y 500 mm) con marcos de acero galvanizado con imprimación blanco grisáceo similar a RAL 9002. Equipamiento especial: <ul style="list-style-type: none"> ▪ Acristalamiento rectangular - marcos en acero con tapas adicionales para listones en aluminio ▪ Acristalamiento rectangular/redondo acris- talamiento de acero inoxidable con tiras de retención del vidrio de acero inoxidable
Equipamiento especial	<ul style="list-style-type: none"> ▪ Manilla-Manilla/Manilla-Pomo: <ul style="list-style-type: none"> - Plástico - Metal ligero - Acero inoxidable - con placa corta o larga (diversos fabricantes) ▪ Preparación para herraje en roseta ▪ Barra antipánico ▪ Cerraduras <ul style="list-style-type: none"> - Cerradura antipánico - Cerradura de bloque (debe ser instalada) ▪ Cilindro 45,5 + 35,5 mm ▪ Cierrapuertas superior DIN EN 1154 <ul style="list-style-type: none"> - Lado opuesto de - con carril guía - con retenedor - con detector de humo - Cierrapuertas ITS 96 integrado - mit integrierten Schließfolgeregler ▪ Abrepuertas eléctrico ▪ Control de cierre (contacto de pestillo) incorporado ▪ Detector de apertura (contacto Reed) incorporado ▪ Accionamientos para puertas batientes ▪ Sistemas de retención

	Dimensión nominal/ Medida de pedido Ancho x Alto	Luez de hueco de paso (Cerco angular) Ancho x Alto
Medidas estándar	1500 x 2000	1416 x 1961
	2125	2086
	1750 x 2000	1666 x 1961
	2125	2086
	2000 x 2000	1916 x 1961
	2125	2086
	2500	2461
	2125 x 2125	2041 x 2086
	2250 x 2250	2166 x 2211
	2500 x 2500	2416 x 2461

(Tamaños especiales: desde 1375 x 1750 hasta 3250 x 3500)

Cualidades adicionales
(Ejecución especial):



Restanco al humo según DIN 18095 (hasta ancho 3000 x alto 3000 mm) para paredes sólidas y ligera

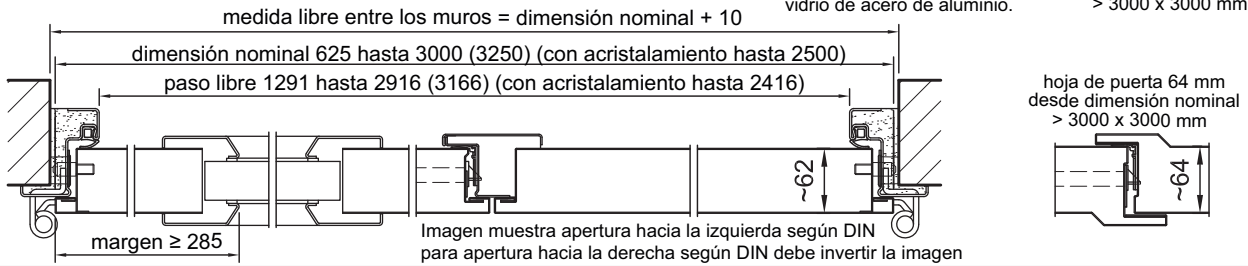
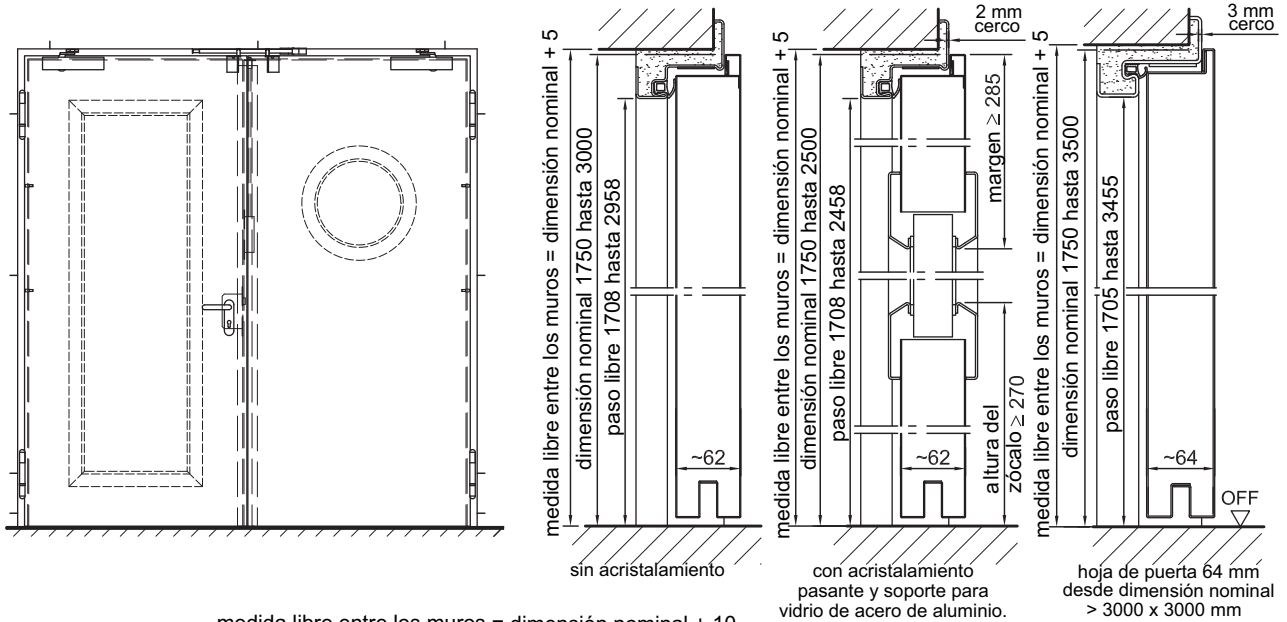


Protección acústica según DIN EN 20140/717 Parte 1 (hasta ancho 3000 x alto 3000 mm sin acristalamiento)
RW 40dB con listón de tope y junta
RW 36dB con junta inferior adaptable



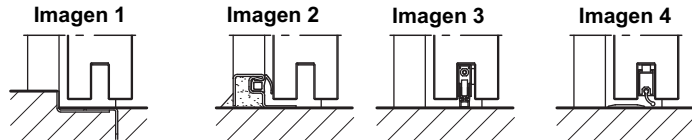
Puerta de acero cortafuego de alta resistencia T 90-2-FSA „Teckentrup DF“

Puerta con galce grueso, opcionalmente con acristalamiento



Asientos al suelo:

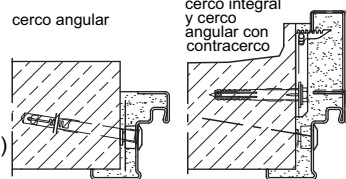
- Imag. 1: con tope inferior
- Imag. 2: con tope inferior/junta
- Imag. 3: con junta inferior
- Imag. 4: con junta deslizante



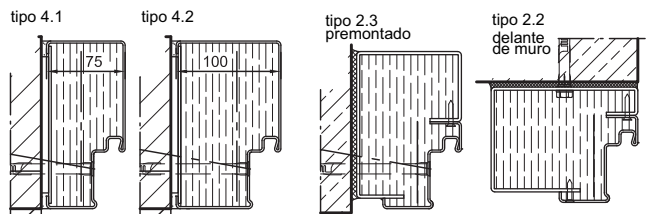
Instalación en mampostería /paredes de hormigón

paredes de hormigón ≥ 140
paredes de mampostería ≥ 175 mm
(paredes de mampostería ≥ 240 mm para d.n. > 3000 x 3000 mm)

Instalación sobre mampostería vista



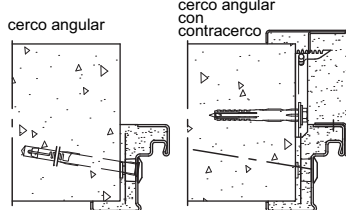
Instalación enrasada (sin reborde)



Instalación en paredes de hormigón poroso

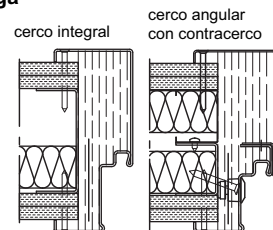
De ladrillos en bloque o planos de hormigón poroso, o de placas reforzadas de hormigón poroso. Espesor de la pared: mín. 200 mm.

Instalación sobre mampostería vista



Instalación en muros de carga / muros cortafuego (F90)

según certificado general de ensayo por parte de la inspección paredes admitidas ver capítulo Instalación-Detalles.



Vista general de variantes de instalación vea guía de planificación, instalación y mantenimiento para puerta de 1y/o 2 hojas.