



Stahltür dw 72-1 „Teckentrup 72 ST“

Tür **stumpf einschlagend**, wahlweise mit Verglasung

Beispiel Ausschreibungstext:

dw 72-1 Stahltür. Baurichtmaß = 1000 x 2000 mm. Einflügeliges Türelement. Baurichtmaß 1000 x 2000 mm. Türblatt 72 mm dick, stumpf einschlagend. Anschlagart DIN rechts. Eckzarge 1,5 mm dick mit 3-seitiger Dichtung, ohne Bodeneinstand. Türblatt und Zarge verzinkt und grundiert, Grauweiß ähnlich RAL 9002. Einsteckschloss mit Wechsel PZ-gelocht nach DIN 18250. FS-Rundgriff-Drückergarnitur, schwarz (Kunststoff), Drücker festdrehbar gelagert mit Buntbart-Einsatz und 1 Bb-Schlüssel. 3D-Bänder. 1 Obentürschließer. Fabrikat „Teckentrup 72 ST“ oder vergleichbar.

(Je nach Bedarf zusammenstellen und ausschreiben. Die entsprechenden Angaben bitte den untenstehenden Technischen Daten entnehmen. Stand 01.03.2025) [Ausschreibungstext dw 72 online](#)

Technische Daten

Produkt	Stahltür dw 72-1 „Teckentrup 72 ST“	
Einbau in	<ul style="list-style-type: none"> ▪ Mauerwerk ▪ Porenbeton 	<ul style="list-style-type: none"> ▪ Beton ▪ Leichtbauständerwand
Größenbereich	Bau-Richtmaß	B 625 - 1350 mm H 1750 - 2500 mm
Anschlagart	DIN rechts oder DIN links	
Türblatt (doppelwandig)	Falzart:	stumpf einschlagend
	Türblattdicke:	72 mm
	Blechdicke:	1,0 mm
	Sicherungszapfen	mind. 1
Wärmedämmung	Wärmedurchgangskoeffizient nach EN ISO 12567-1 (ohne Verglasung) in Verbindung mit unterem Bodenabschluß (abs. Bodendichtung) Blechdicke 1,0 mm: $U_D = 1,4 \text{ W/m}^2\text{K}$	
Zarge	1,5 mm dick mit 3-seitig umlaufender Dichtung, ohne Bodeneinstand. Befestigung der Zarge durch Sichtmauerwerksmontage. Sonderausstattung: <ul style="list-style-type: none"> ▪ Blockzarge und Gegenzarge oder Umfassungszarge ▪ Zarge mit Bodeneinstand 	
Bodenabschlüsse	<ul style="list-style-type: none"> ▪ Bodendichtung absenkbar Bodendichtungen nachrüstbar.	
Oberfläche	Standard: Türblatt/Zarge verzinkt und grundiert, Grauweiß ähnlich RAL 9002 Sonderausführung: <ul style="list-style-type: none"> ▪ RAL nach Wahl 	
Bänder und Schließmittel	<ul style="list-style-type: none"> ▪ 3D-Bänder zur Justierung des Türblattes optional: verdeckt innenliegendes 3D-Band (Flächenbündigkeit Zarge + Türblatt) 1 Obentürschließer mit Gleitschiene	
Beschläge	<ul style="list-style-type: none"> ▪ Einsteckschloss mit Wechsel PZ-gelocht nach DIN 18250 ▪ FS-Rundgriff-Drückergarnitur, schwarz (Kunststoff). Drücker festdrehbar gelagert mit Buntbart-Einsatz und 1 Bb-Schlüssel. 	

Verglasung	Glastypeen : <ul style="list-style-type: none"> ▫ VSG (Verbundsicherheitsglas) ▫ ISO-GlasVSG/VSG ▫ ISO-Glas Drahtglas/VSG ▫ Drahtglas mit Stahlglasshalteleisten <ul style="list-style-type: none"> ▪ Sonderausstattungen für Stahltüren mit Verglasung : Rechteckverglasung-Glasshalteleisten Alu in Edelstahloptik Rechteckverglasung-Glasshalteleisten aus Stahl Rundverglasung mit Edelstahl-Ring
Sonderausstattungen	Drückergarnituren / Wechseltarnituren: mit Kurzschild oder Rosette - Kunststoff Leichtmetall Edelstahl (verschiedene Fabrikate) <ul style="list-style-type: none"> ▪ vorgerichtet für Rosettenbeschlag ▪ Panik-Stangengriff/Druckstange ▪ Schösser - Panikschösser ▪ Profilzylinder 35,5 + 55,5 mm ▪ Obentürschließer DIN EN 1154 - Band-/Bandgegenseite - mit Gleitschiene - mit Feststellung - mit Rauchmelder - ITS 96 (verdeckt) ▪ Federband (max. BRM-Höhe 2250 mm) ▪ Elektrischer Türöffner ▪ Verschlusskontrolle (Riegelkontakt) eingebaut ▪ Öffnungsmelder (Reedkontakt) eingebaut ▪ Drehtürantriebe ▪ Feststellanlagen

Normgrößen	Bestellmaße / Baurichtmaße		Lichte Durchgangsmaße (Eckzarge)	
	Breite	Höhe	Breite	Höhe
(Angaben in mm)	875	x 2000	791	x 1958
		2125		2083
	1000	x 2000	916	x 1958
		2125		2083
	1125	x 2000	1041	x 1958
		2125		2083
	1250	x 2000	1166	x 1958
		2125		2083
		2250		2208

(Sondergrößen: von 625 x 1750 mm bis 1350 x 2500 mm)

Weitere Qualifikationen (Sonderausführungen):



Schalldämmend nach DIN EN 20140/717 Teil 1 bis **RW 42 dB** mit Bodendichtung absenkbar

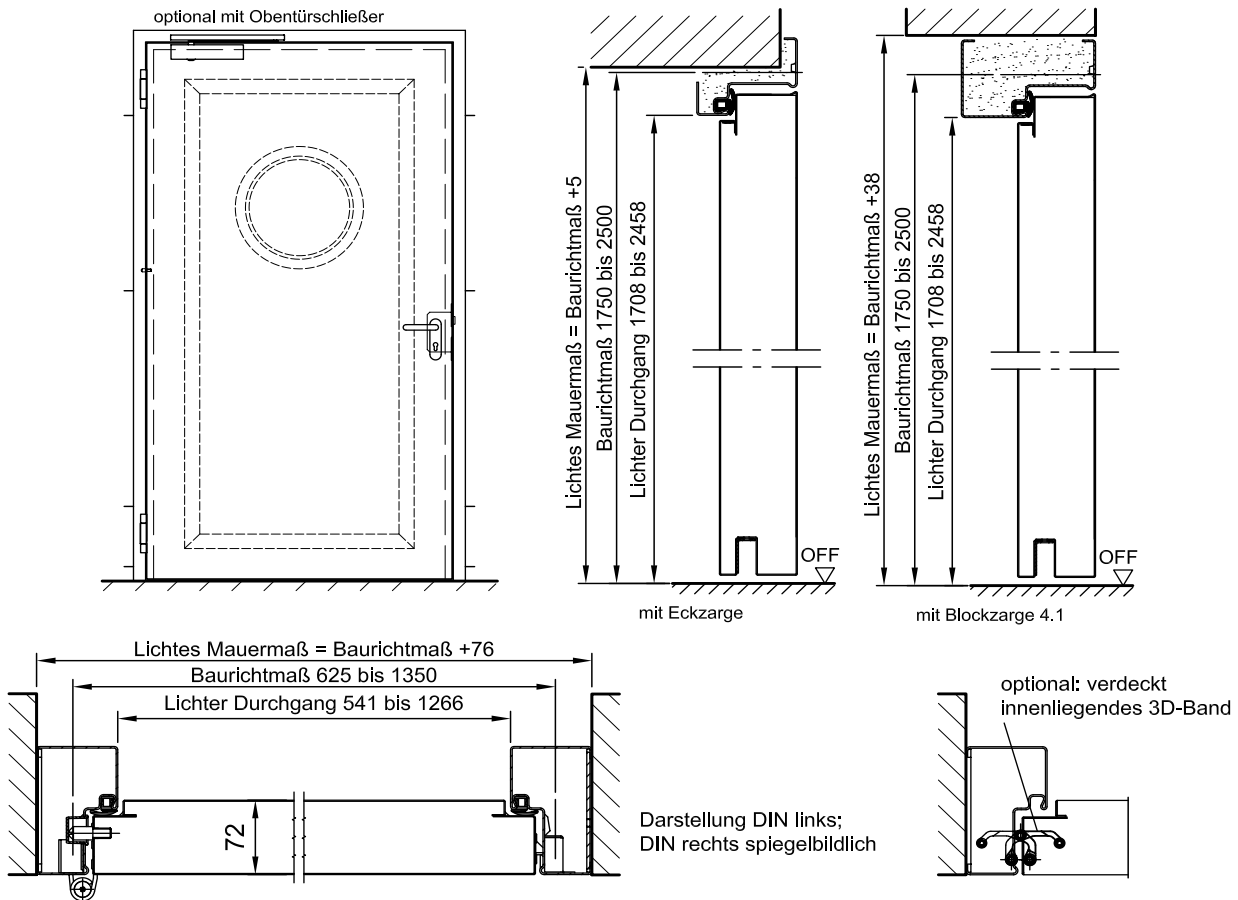


Einbruchhemmend nach DIN EN 1627 - **RC 2**



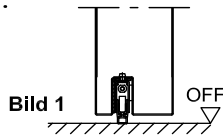
Stahltür dw 72-1 „Teckentrup 72 ST“

Tür **stumpf einschlagend**, wahlweise mit Verglasung



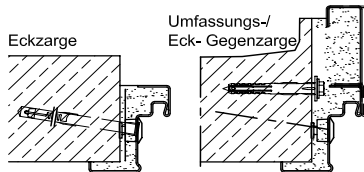
Bodenanschlüsse

Bild 1: mit absenkbar. Bodendichtung

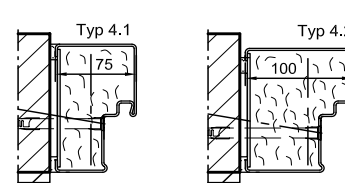


**Einbau in Mauerwerk-/
Betonwänden**
Betonwände
Mauerwerkwände

Sichtmauerwerksmontage

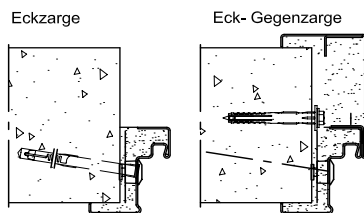


stumpfer Einbau

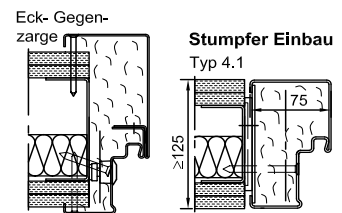


**Einbau in Porenbeton-
wänden**
Aus Porenbetonsteinen oder
aus bewehrten Porenbeton.

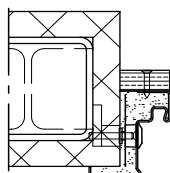
Sichtmauerwerksmontage



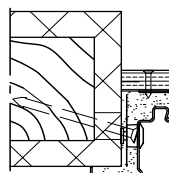
Einbau in Montagewänden
(Schnellbauzarge)
Montagewände



**Einbau in bekleidete
Stahlkonstruktion**



**Einbau in bekleidete
Holzkonstruktion**



Detaillierte Einbauvarianten-Übersicht
siehe Planungs-, Einbau- und
Wartungsanleitung für 1-flügelige und
2-flügelige Türen