



Stahltür dw 72-2 „Teckentrup 72 ST“

Tür stumpf einschlagend, wahlweise mit Verglasung

Beispiel Ausschreibungstext:



dw 72-2 Stahltür. Zweiflügeliges Türelement. Baurichtmaß = 2500 x 2000 mm. Flächenbündiges Türblatt, 72 mm dick, stumpf einschlagend. Anschlagart DIN rechts. Eckzarge 1,5 mm dick mit 3-seitiger Dichtung, ohne Bodeneinstand. Türblatt und Zarge verzinkt und grundiert, Grauweiß ähnlich RAL 9002. Gangflügel Einsteckschloss mit Wechsel PZ-gelocht nach DIN 18250. FS Rundgriff-Drückergarnitur schwarz (Kunststoff), Drücker festdrehbar gelagert mit Buntbart-Einsatz und 1 Bb Schlüssel. Standflügel: Falztreibriegelschloss mit standardmäßiger Verriegelung nach oben. Je Flügel zwei 3D-Bänder und 1 Obentürschließer mit Gleitschiene und integrierter Schließfolge-
regelung nach DIN EN 1154. Fabrikat „Teckentrup 72 ST“ oder vergleichbar.

(Je nach Bedarf zusammenstellen und ausschreiben. Die entsprechenden Angaben bitte den untenstehenden Technischen Daten entnehmen. Stand 01.03.2025) [Ausschreibungstext dw 72 online](#)

Technische Daten

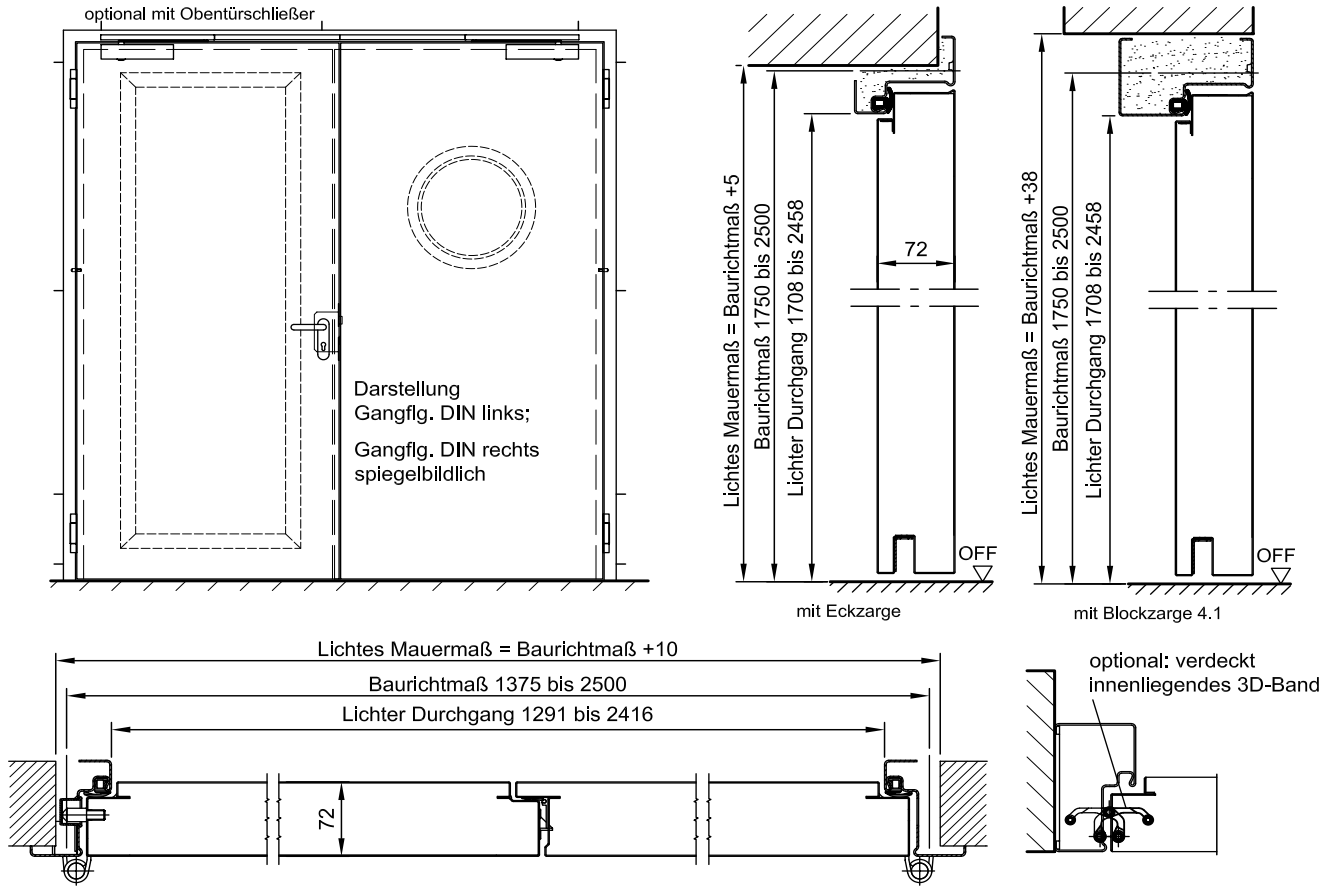
Produkt	Stahltür dw 72-2 „Teckentrup 72 ST“			Verglasung	Glastypen : <ul style="list-style-type: none"> ▫ VSG (Verbundsicherheitsglas) ▫ ISO-GlasVSG/VSG ▫ ISO-Glas Drahtglas/VSG ▫ Drahtglas mit Stahlglasshalteleisten <ul style="list-style-type: none"> ▫ Sonderausstattungen für Stahltüren mit Verglasung : Rechteckverglasung-Glasshalteleisten Alu in Edelstahloptik Rechteckverglasung-Glasshalteleisten aus Stahl Rundverglasung mit Edelstahl-Ring
Einbau in	<ul style="list-style-type: none"> ▫ Mauerwerk ▫ Porenbeton 	<ul style="list-style-type: none"> ▫ Beton ▫ Leichtbauständerwand 		Sonderausstattungen	Drückergarnituren / Wechselfarnituren: mit Kurzschild oder Rosette - Kunststoff Leichtmetall Edelstahl (verschiedene Fabrikate) <ul style="list-style-type: none"> ▫ vorgerichtet für Rosettenbeschlag ▫ Panik-Stangengriff/Druckstange ▫ Schösser - Panikschösser ▫ Profilzylinder 40,5 + 55,5 mm ▫ Obentürschließer DIN EN 1154 - Band-/Bandgegenseite - mit Gleitschiene - mit Feststellung - mit Rauchmelder - ITS 96 (verdeckt) ▫ Federband (max. BRM-Höhe 2250 mm) ▫ Elektrischer Türöffner ▫ Verschlusskontrolle (Riegelkontakt) eingebaut ▫ Öffnungsmelder (Reedkontakt) eingebaut ▫ Drehtürantriebe ▫ Feststellanlagen
Größenbereich	Bau-Richtmaß	B 1375 - 2500 mm H 1750 - 2500 mm			
Anschlagart	DIN rechts oder DIN links				
Türblatt (doppelwandig)	Falzart:	stumpf einschlagend			
	Türblattdicke:	72 mm			
	Blechdicke:	1,0 mm			
	Sicherungszapfen:	je Flügel mind. 1			
Wärmedämmung	Wärmedurchgangskoeffizient nach EN ISO 12567-1 (ohne Verglasung) in Verbindung mit unterem Bodenabschluß (abs. Bodendichtung) Blechdicke 1,0 mm: $U_p =$	1,3 W/m²K			
Zarge	Eckzarge 1,5 mm dick mit 3-seitiger Dichtung, ohne Bodeneinstand. Befestigung der Zarge durch Sichtmauerwerksmontage. Sonderausstattung: Blockzarge und Gegenzarge oder Umfassungszarge / Zarge mit Bodeneinstand				
Bodenabschlüsse	<ul style="list-style-type: none"> ▫ Bodendichtung absenkbar Bodendichtungen nachrüstbar. 				
Oberfläche	Standard: Türblatt/Zarge verzinkt und grundiert, Grauweiß ähnlich RAL 9002 Sonderausstattung: <ul style="list-style-type: none"> ▫ RAL nach Wahl 				
Bänder und Schließmittel	<ul style="list-style-type: none"> ▫ Je Flügel zwei 3D-Bänder optional: verdeckt innenliegendes 3D-Band (Flächenbündigkeit Zarge + Türblatt) 2 Obentürschließer mit Gleitschiene und integrierter Schließfolge- regelung				
Beschläge	Gangflügel : <ul style="list-style-type: none"> ▫ Einsteckschloss mit Wechsel PZ-gelocht nach DIN 18250 ▫ FS-Rundgriff-Drückergarnitur, schwarz (Kunststoff). Drücker festdrehbar gelagert, mit Buntbart-Einsatz und 1 Bb-Schlüssel Standflügel : <ul style="list-style-type: none"> ▫ Falztreibriegelschloss mit standardmäßiger Verriegelung nach oben 				
	Normgrößen	Bestellmaße / Baurichtmaße Breite x Höhe	Lichte Durchgangsmaße (Eckzarge) Breite x Höhe		
	(Angaben in mm)	1500 x 2000 2125	1416 x 1958 2083		
		1750 x 2000 2125	1666 x 1958 2083		
		2000 x 2000 2125	1916 x 1958 2083		
		2125 x 2125	2041 x 2083		
		2500 x 2500	2416 x 2458		

(Sondergrößen: von 1375 x 1750 mm bis 2500 x 2500 mm)

<p>Weitere Qualifikationen (Sonderausführungen):</p> 	<p>Schalldämmend nach DIN EN 20140/717 Teil 1 bis RW 42 dB mit Bodendichtung absenkbar</p>	 <p>Einbruchhemmend nach DIN EN 1627 - RC 2</p>
--	--	--

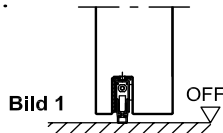
Stahltür dw 72-2
„Teckentrup 72 ST“

Tür stumpf einschlagend, wahlweise mit Verglasung



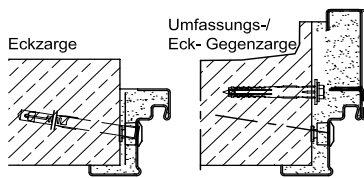
Bodenanschlüsse

Bild 1: mit absenk. Bodendichtung

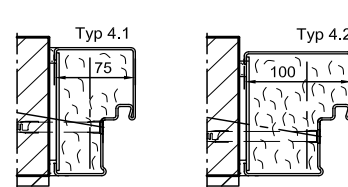


**Einbau in Mauerwerk-/
Betonwänden**
Betonwände
Mauerwerkwände

Sichtmauerwerksmontage

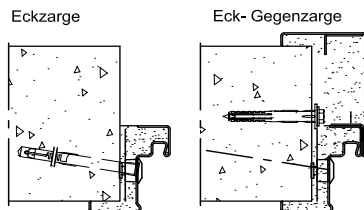


stumpfer Einbau

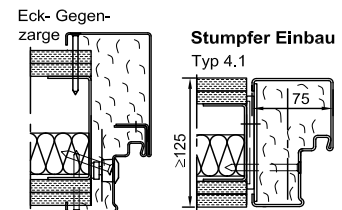


**Einbau in Porenbeton-
wänden**
Aus Porenbetonsteinen oder
aus bewehrten Porenbeton.

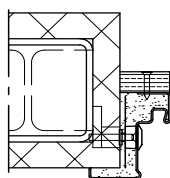
Sichtmauerwerksmontage



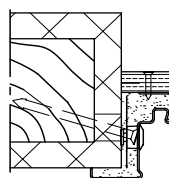
Einbau in Montagewänden
(Schnellbauzarge)
Montagewände



**Einbau in bekleidete
Stahlkonstruktion**



**Einbau in bekleidete
Holzkonstruktion**



Detaillierte Einbauvarianten-Übersicht
siehe Planungs-, Einbau- und
Wartungsanleitung für 1-flügelige und
2-flügelige Türen