



# Edelstahltür „Teckentrup Water-1“

### Beispiel Ausschreibungstext:

Water-1 Edelstahltür, doppelwandig, mit wasserabweisendem Dämmstoff ausgefüllt. Einflügeliges Türelement. Baurichtmaß 1000 x 2000 mm. Anschlagart DIN rechts. Türblatt V2A 1.4301 Leinenstruktur, 52 mm dick, 3-seitig gefälzt mit Dickfalz. Eckzarge V2A 1.4301 1,5 mm dick, mit 3-seitiger Dichtung. Einsteckschloss mit Wechsel nach DIN 18250, PZ-gelocht mit V2A-Stulp. FS-Rundgriff-Drückergarnitur V2A. 1 Sicherungszapfen V2A. 2 Konstruktionsbänder in V2A mit Kugellager. Fabrikat „Teckentrup“ oder vergleichbar.

(Je nach Bedarf zusammenstellen und ausschreiben. Die entsprechenden Angaben bitte den untenstehenden Technischen Daten entnehmen. Stand 01.03.2025)

Ausschreibungstext online [„Teckentrup Water-1“](#)

### Technische Daten

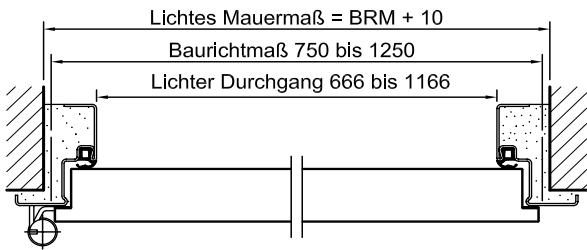
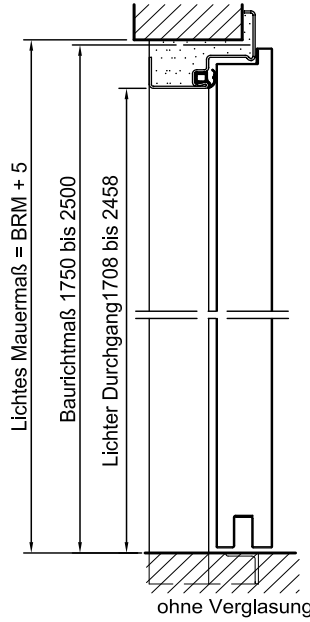
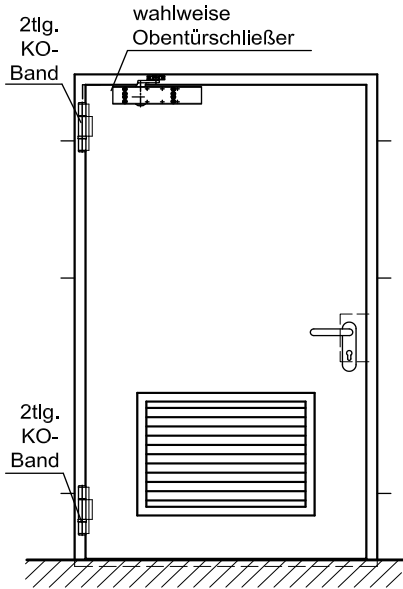
<b>Produkt</b>	„Teckentrup Water-1“
<b>Einbau in</b>	<ul style="list-style-type: none"> <li>▪ Mauerwerk</li> <li>▪ Beton</li> </ul>
<b>Größenbereich</b>	Breite: 750 - 1250 mm Höhe: 1750 - 2500 mm
<b>Anschlagart</b>	DIN rechts oder DIN links
<b>Türblatt</b>	Doppelwandig, 3-seitig gefälzt: Dickfalz Isolierung: wasserabweisender Dämmstoff Blechdicke: 1,0 mm Türblattdicke: 52 mm Sicherungszapfen aus V2A je Flg. 1
<b>Zarge</b>	Edelstahl-Eckzarge 1,5 mm dick mit 3-seitiger Dichtung und unterem Bodenwinkel. Befestigung durch Sichtmauerwerksmontage  Sonderausstattung: Blockzarge oder Umfassungszarge aus Edelstahl
<b>Oberfläche</b>	Türblatt: V2A 1.4301, 240er Korn geschliffen Zarge: V2A 1.4301, 240er Korn geschliffen
<b>Beschläge</b>	<ul style="list-style-type: none"> <li>▪ 2 (4) Stück Konstruktionsbänder in V2A mit Kugellager</li> <li>▪ Einsteckschloss mit Wechsel nach DIN 18250, pz-gelocht mit V2A-Stulp</li> <li>▪ FS-Rundgriff-Drückergarnitur, V2A</li> </ul>
<b>Sonderausstattungen</b>	<ul style="list-style-type: none"> <li>▪ Drückergarnituren/Wechselgarnituren:                         <ul style="list-style-type: none"> <li>- Kunststoff</li> <li>- Leichtmetall</li> <li>- Edelstahl</li> <li>- mit Kurzschild oder Rosette (verschiedene Fabrikate)</li> <li>- mit feststehendem Knopf außen</li> </ul> </li> <li>▪ Schlösser                         <ul style="list-style-type: none"> <li>- Profilzylinder 35,5 + 40,5 mm</li> <li>- Panikschlösser</li> </ul> </li> <li>▪ Obentürschließer DIN EN 1154</li> <li>▪ Federband</li> <li>▪ Bodendichtungen</li> <li>▪ Alu-Lüftungsgitter</li> <li>▪ Stahl-Trafogitter</li> <li>▪ Alu-Regenleiste</li> <li>▪ weitere auf Anfrage</li> </ul>

Normgrößen	Bestellmaße/ Baurichtmaße	Lichte Durchgangsmaße (Eckzarge)
	Breite x Höhe	Breite x Höhe
750 x 2000	2125	666 x 1961
		2086
875 x 1875	2000	791 x 1836
	2125	1961
1000 x 2000	2125	916 x 1961
		2086
1125 x 2000	2125	1041 x 1961
		2086
1250 x 2000	2125	1166 x 1961
		2086

(Sondergrößen: von 750 x 1750 mm bis 1250 x 2500 mm)



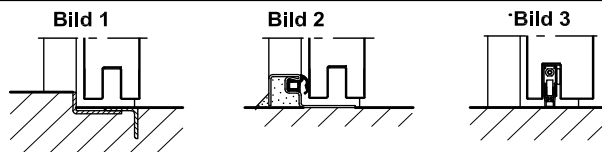
# Edelstahltür „Teckentrup Water-1“



Darstellung DIN links  
DIN rechts spiegelbildlich

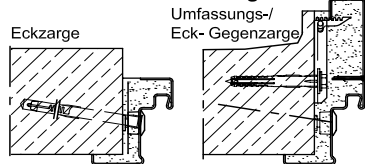
### Bodenanschlüsse

- Bild 1: mit unterem Anschlag
- Bild 2: mit unterem Anschlag/Dichtung
- Bild 3: mit abs. Bodendichtung

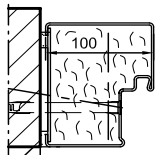
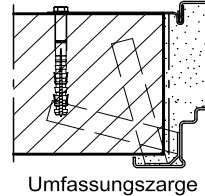


### Einbau in Mauerwerk- /Betonwänden

#### Sichtmauerwerksmontage



#### Mauerankermontage



Blockzarge Typ 4.2