



Edelstahltür „Teckentrup Water-2“

Beispiel Ausschreibungstext:

Water-2 Edelstahltür, doppelwandig, mit wasserabweisendem Dämmstoff ausgefüllt. Zweiflügeliges Türelement. Gangflügel DIN rechts. Türblatt V2A 1.4301, Leinenstruktur. 52 mm dick, 3-seitig gefälzt mit Dickfalz. Eckzarge V2A 1.4301, 1,5 mm dick, mit 3-seitiger Dichtung. Einsteckschloss mit Wechsel nach DIN 18250, pz-gelocht mit V2A-Stulp. FS-Rundgriff-Drückergarnitur V2A. 2 Konstruktionsbänder in V2A mit Kugellager. Je Flügel 1 Sicherungszapfen V2A.

Fabrikat „Teckentrup“ oder vergleichbar.

(Je nach Bedarf zusammenstellen und ausschreiben. Die entsprechenden Angaben bitte den untenstehenden Technischen Daten entnehmen. Stand 01.03.2025)

Ausschreibungstext online [„Teckentrup Water-2“](#)

Technische Daten

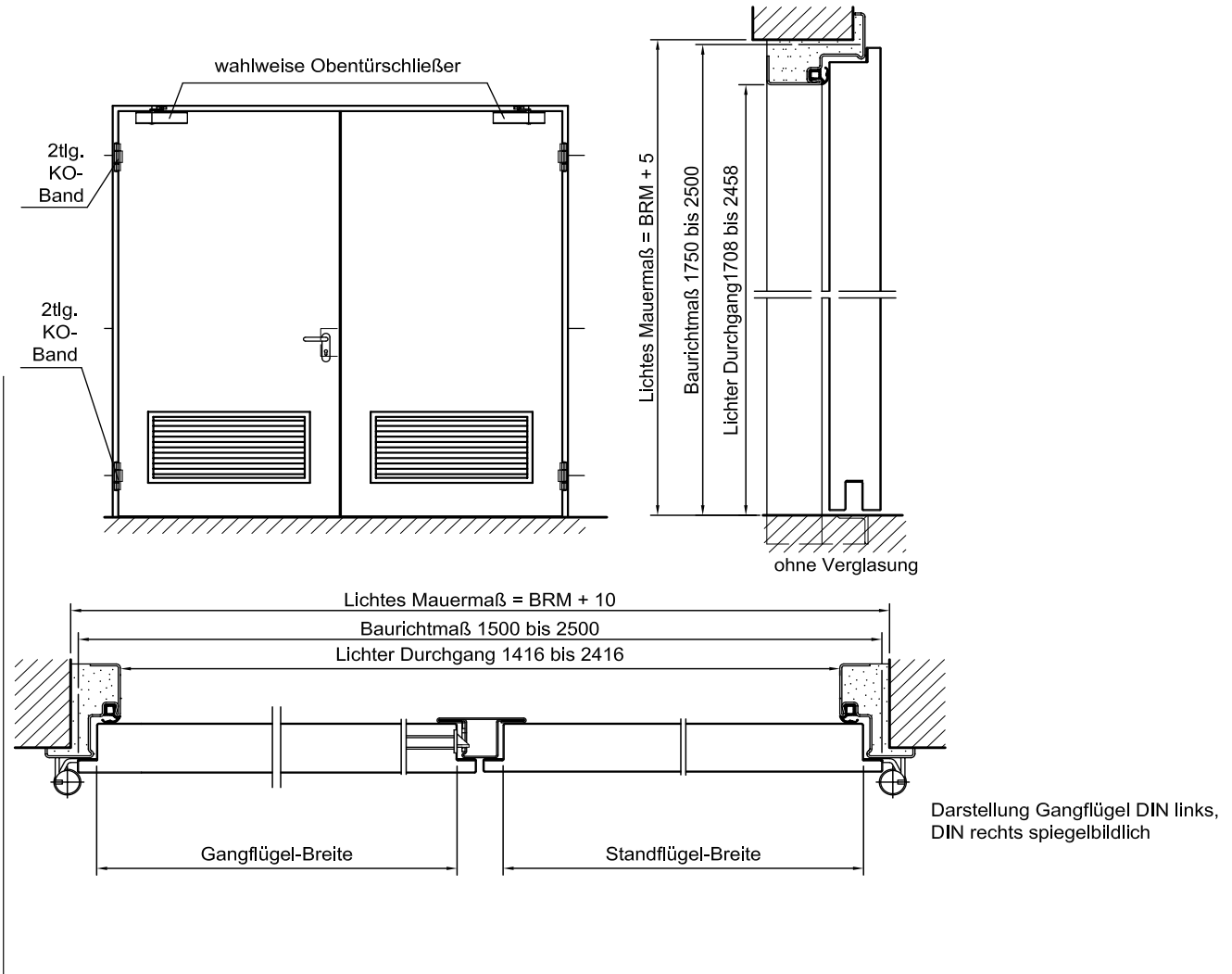
Produkt	„Teckentrup Water-2“	
Einbau in	<ul style="list-style-type: none"> ▪ Mauerwerk ▪ Beton 	
Größenbereich	Breite:	1375 - 2500 mm
	Höhe:	1750 - 2500 mm
Anschlagart	DIN rechts oder DIN links	
Türblatt	Doppelwandig, 3-seitig gefälzt: Dickfalz Isolierung: wasserabweisender Dämmstoff Blechdicke: 1,0 mm Türblattdicke: 52 mm Sicherungszapfen aus V2A je Flg. 1	
Zarge	Edelstahl-Eckzarge 1,5 mm dick mit 3-seitiger Dichtung und unterem Bodenwinkel. Befestigung durch Sichtmauer- werksmontage Sonderausstattung: Blockzarge oder Umfassungszarge aus Edelstahl	
Oberfläche	Türblatt: V2A 1.4301, 240er Korn geschliffen Zarge: V2A 1.4301, 240er Korn geschliffen	
Beschläge	<ul style="list-style-type: none"> ▪ 2 (4) Stück Konstruktionsbänder in V2A mit Kugellager Gangflügel: <ul style="list-style-type: none"> ▪ Einsteckschloss mit Wechsel nach DIN 18250, pz-gelocht mit V2A-Stulp ▪ FS-Rundgriff-Drückergarnitur, V2A 	
Sonderausstattungen	<ul style="list-style-type: none"> ▪ Drückergarnituren/Wechselgarnituren: <ul style="list-style-type: none"> - Kunststoff - Leichtmetall - Edelstahl - mit Kurzschild oder Rosette (verschiedene Fabrikate) - mit feststehendem Knopf außen ▪ Schlösser <ul style="list-style-type: none"> - Profilzylinder 35,5 + 40,5 mm - Panikschlösser ▪ Obentürschließer DIN EN 1154 ▪ Federband ▪ Bodendichtungen ▪ Alu-Lüftungsgitter ▪ Stahl-Trafogitter ▪ Alu-Regenleiste ▪ weitere auf Anfrage 	

Normgrößen	Bestellmaße/ Baurichtmaße	Lichte Durchgangsmaße (Eckzarge)
	Breite x Höhe	Breite x Höhe
	1500 x 2000	1416 x 1958
	2125	2083
	1750 x 2000	1666 x 1958
	2125	2083
	2000 x 2000	1916 x 1958
	2125	2083
	2500	2458
	2125 x 2125	2041 x 2083
	2250 x 2250	2166 x 2208
	2500 x 2500	2416 x 2458

(Sondergrößen: von 1500 x 1750 mm bis 2500 x 2500 mm)

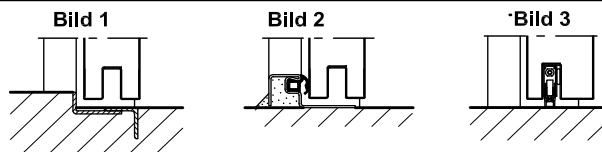


Edelstahltür „Teckentrup Water-2“



Bodenanschlüsse

- Bild 1: mit unterem Anschlag
- Bild 2: mit unterem Anschlag/Dichtung
- Bild 3: mit abs. Bodendichtung

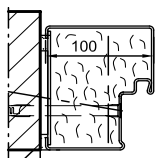
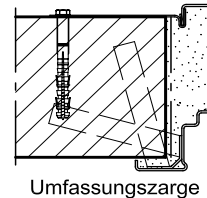


**Einbau in Mauerwerk-/
Betonwänden**

Sichtmauerwerksmontage



MauerankerMontage



Blockzarge Typ 4.2