



Stahltür MZD-HT 8 „Teckentrup“

Tür mit **Dünnfalz**, links/rechts verwendbar, wahlweise mit Verglasung

Beispiel Ausschreibungstext:

MZD-HT 8-Stahltür. Einflügeliges, links/rechts verwendbares Türelement. Türblatt 42 mm dick mit Dünnfalu, 4-seitig gefälzt. Eckzarge 4-seitig, mit 4-seitiger Dichtung, 2,0 mm dick so ausgestattet, dass der untere Anschlag entfernt werden kann. Einsteckschloss mit Wechsel, pz-gelocht. Rundgriff-Drückergarnitur schwarz (Kunststoff). Drücker festdrehbar gelagert mit Buntbart-Einsatz und 1 Bb-Schlüssel, 1 Federband und 1 Konstruktionsband mit Kugellager. Fabrikat „Teckentrup“ oder vergleichbar.

(Je nach Bedarf zusammenstellen und ausschreiben. Die entsprechenden Angaben bitte den untenstehenden Technischen Daten entnehmen. Stand 01.03.2018)

Technische Daten

Produkt	MZD-HT 8-Tür „Teckentrup“ links/rechts verwendbar Wärmedämmwert geprüft nach EN ISO 12567-1: $U_D = 1,5 \text{ W}/(\text{m}^2 \cdot \text{K})$	
Einbau in	<ul style="list-style-type: none"> ▪ Mauerwerk ▪ Beton ▪ Porenbeton ▪ Leichtbauwand 	
Größenbereich	Breite:	750 - 1250 mm
	Höhe:	1750 - 2125 mm
Anschlag	links/rechts verwendbar	
Türblatt	doppelwandig, 4-seitig gefälzt, Blechdicke: Türblattdicke: Sicherungszapfen: Aussteifung: Isolierung:	Dünnfalz 0,9 mm 42 mm 1 Flachstahl Mineralwolle
Zarge	Eckzarge 4-seitig, mit 4-seitiger Dichtung (schalldämmend). 2,0 mm dick so ausgestattet, dass der untere Anschlag entfernt werden kann. Befestigung der Zarge durch Sichtmauerwerksmontage. Sonderausstattung: mit Gegenzarge	
Oberfläche	Türblatt/Zarge verzinkt und pulverbeschichtet grundiert, Grauweiß ähnlich RAL 9002	
Bänder und Schließmittel	<ul style="list-style-type: none"> ▪ 1 Konstruktionsband mit Kugellager ▪ 1 Federband mit Bandhülse ohne Selbstschließung 	
Beschläge	<ul style="list-style-type: none"> ▪ Einsteckschloss mit Wechsel, pz-gelocht ▪ Rundgriff-Drückergarnitur schwarz (Kunststoff). Drücker festdrehbar gelagert mit Buntbart-Einsatz und 1 Bb-Schlüssel 	
Verglasung	Drahtornamentglas- oder ISO-Drahtornamentglas mit LM-Verglasungsrahmen. Normgröße 230 x 1360 mm (lichte Durchsicht)	

Sonderausstattungen

- Drückergarnituren/Wechselgarnituren:
 - Kunststoff
 - Leichtmetall
 - Edelstahl
 - mit Kurzschild oder Rosette (verschiedene Fabrikate)
- vorgerichtet für Rosettenbeschlag
Anschlagsart angeben)
- Schlösser
 - Panikschlösser
- Profilzylinder 30,5 + 30,5 mm
- Federband
- Obentürschließer DIN EN 1154
- Feststellanlagen
- Alu-Regenleiste

	Bestellmaße/ Baurichtmaße Breite x Höhe	Lichte Durchgangsmaße (Eckzarge) Breite x Höhe
Normgrößen (Lagergröße)	750 x 1750	680 x 1715
	1875	1840
	2000	1965
	800 x 1800	730 x 1765
	1875	1840
	2000	1965
	875 x 1750	805 x 1715
	1800	1765
	1875	1840
	2000	1965
	2125	2090
	1000 x 1875	930 x 1840
2000	1965	
2125	2090	
1125 x 2000	1055 x 1965	
2125	2090	

Weitere Qualifikationen
(Sonderausführungen)

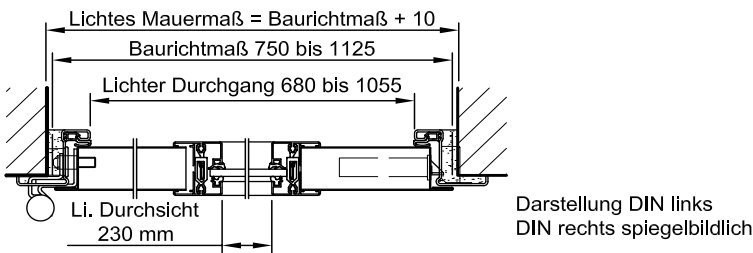
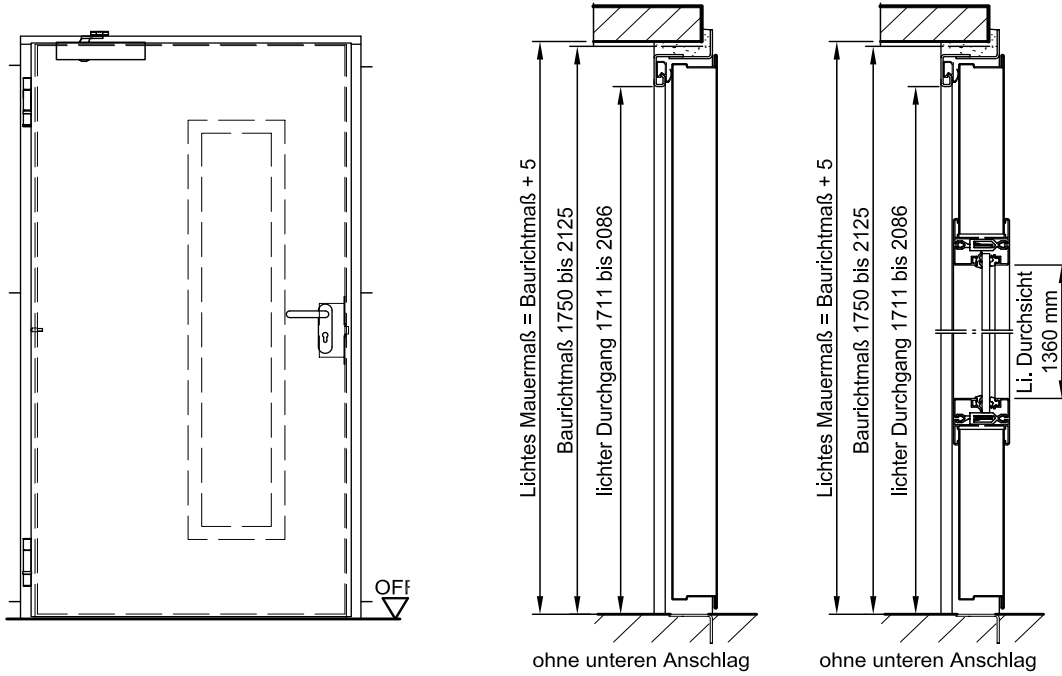


Schalldämmend nach DIN EN 20140/717 Teil 1
RW 39dB mit unterem Anschlag (Standard)
RW 37dB mit Schleifdichtung



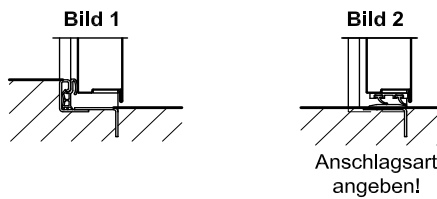
Stahltür MZD-HT 8 „Teckentrup“

Tür mit **Dünnfalz**, links/rechts verwendbar, wahlweise mit Verglasung



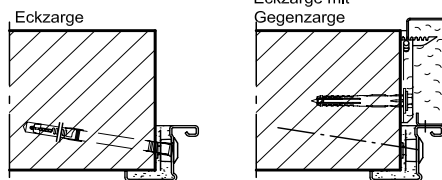
Bodenanschlüsse

Bild 1: mit unterem Anschlag/
Dichtung
Bild 2: mit Schleifdichtung

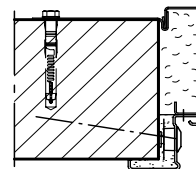


Einbau in Mauerwerk-/ Betonwänden

Sichtmauerwerksmontage



alternative Gegenzargen-Montage



Detaillierte Einbauvarianten-Übersicht
siehe Planungs-, Einbau- und
Wartungsanleitung für 1-flügelige Türen
"links/rechts verwendbar"