



# Puerta de acero dw 62-1 „Teckentrup“ Puerta de acero dw 62-1 „Teckentrup XL“

Puerta con galce fino, opcionalmente con acristalamiento, con tarja superior opcional

### Texto para memoria:

Puerta de acero de una hoja con aislamiento térmico dw 62-1. Apertura DIN derecha. Grosor de hoja 62 mm, con galce fino, galce trilateral. Cerco angular, grosor de 1,5 mm espesor con junta trilateral, sin asiento en el suelo. Hoja de puerta y cerco galvanizados con imprimación en blanco grisáceo similar a RAL 9002. Cerradura empotrable manilla-pomo on perforación para cilindro PZ. Manillería cortafuego en plástico negro. Manilla alojada giratoria fija con adaptador para cerradura de borja y 1 llave. 2 bisagras de construcción. Producto „Teckentrup“ ó similar.

(Utilice las especificaciones relacionadas en los "Datos técnicos" para confeccionar la memoria de sus proyectos ó licitaciones. Actualizado 01.03.2018)

### Datos técnicos

<b>Producto</b>	<b>dw 62-1 „Teckentrup“ / „Teckentrup XL“</b> Comportamiento térmico según EN ISO 12567-1 <b>dw 62-1 „Teckentrup“</b> (sin acristalamiento) Espesor chapa 1,0 /1,5 mm: $U_0 = 1,3 \text{ W/m}^2\text{K}$	
<b>Instalación en</b>	<ul style="list-style-type: none"> <li>▪ Mampostería</li> <li>▪ hormigón</li> <li>▪ hormigón poroso</li> <li>▪ Muros de yeso</li> </ul>	
<b>Medidas homologadas</b>	<b>dw 62-1-Tür „Teckentrup“</b> Dimension nominal Ancho 625 - 1500 mm Alto 1750 - 3000 mm  <b>dw 62-1-Tür „Teckentrup XL“</b> Dimension nominal Ancho 625 - 1500 mm Alto 3001 - 4000 mm  Con tarja/acrist. superior hasta máx. Altura total (altura del elemento) H 5000 mm	
<b>Apertura</b>	DIN derecha ó DIN izquierda	
<b>Hoja de puerta</b>	Pared doble, galce 3 lados Grosor hoja: 62 mm Espesor chapa <b>dw 62-1</b> : 1,0mm od. 1,5mm Espesor chapa <b>dw 62-1 "XL"</b> : 1,5mm Bulones de seguridad: mín. 1	<b>Galce fino</b>
<b>Cerco</b>	<b>dw 62-1 „Teckentrup“</b> Cerco angular grosor de 1,5 mm <b>dw 62-1 „Teckentrup XL“</b> Cerco angular grosor de 2,0 mm <ul style="list-style-type: none"> <li>▪ con junta en 3 lados, sin asiento en el suelo</li> <li>▪ Fijación del cerco mediante atornillado.</li> </ul> Equipamiento especial: ▪ Cerco de bloque y contracerco ó cerco integral. ▪ Cerco con asiento en el suelo	
<b>Asientos al suelo</b>	<ul style="list-style-type: none"> <li>▪ Junta inferior</li> <li>▪ Junta deslizante</li> <li>▪ Listón de tope y junta</li> </ul> Los sellos inferiores pueden ser instalados posteriormente.	
<b>Superficie</b>	Hoja de la puerta y cerco galvanizados y con imprimación, similar a RAL 9002 (blanco grisáceo). Equipamiento especial: RAL a elección	
<b>Bisagras y cierrapuertas</b>	<ul style="list-style-type: none"> <li>▪ <b>dw 62-1 „Teckentrup“</b> 2 bisagras de construcción</li> <li>▪ <b>dw 62-1 „Teckentrup XL“</b> 3 bisagras de construcción (4mm)</li> <li>▪ Anillos de compensación -regulación de altura</li> </ul>	
<b>Herrajes</b>	<ul style="list-style-type: none"> <li>▪ Cerradura empotrable manilla/pomo con perforación para cilindro de perfil</li> <li>▪ Manillería redonda, negro (plástico). Manilla alojada giratoria fija, con adaptador para cerradura de borja y 1 llave de borja.</li> </ul>	

También disponible en **ACERO INOXIDABLE**

<b>Acristalamiento</b>	<ul style="list-style-type: none"> <li>▪ Acristalamiento estándar: VSG (Vidrio impreso armado), ISO-vidrio VSG/VSG, ISO-vidrio Drahtglas/ VSG Acristalamiento rectangular con cerco de metal ligero para acristalamiento, acristalamiento redondo (marco en acero o acero inoxidable)</li> <li>▪ Acristalamiento enrasado   Vidrio de seguridad de una hoja (ESG) / ISO</li> <li>▪ Acristalamiento especial: Vidrio armado, Vidrio de seguridad especial VSG (vidrio insonorizante)</li> </ul>
------------------------	--

<b>Extras especiales</b>	<ul style="list-style-type: none"> <li>▪ Manilla-Manilla/Manilla-Pomo: con placa corta o larga</li> <li>- Plástico   Metal ligero   Acero inoxidable (diversos fabricantes)</li> <li>▪ Preparación para herraje en roseta</li> <li>▪ Barra antipánico/barra de presión (antipánico)</li> <li>▪ Cerraduras                             <ul style="list-style-type: none"> <li>- Cerradura antipánico   Cierre multipunto</li> <li>- Cerradura de bloque (debe ser instalada)</li> </ul> </li> <li>▪ Cilindro 40,5 + 40,5mm</li> <li>▪ Cierrapuertas superior DIN EN 1154                             <ul style="list-style-type: none"> <li>- Lado opuesto de la bisagra/correa - con carril guía</li> <li>- con retenedor - con detector de humo</li> <li>- Cierrapuertas ITS 96 integrado</li> </ul> </li> <li>▪ Bisagra con muelle (máx. d.n-altura 2250 mm)</li> <li>▪ Abrepuertas eléctrico</li> <li>▪ Control de cierre (contacto de pestillo) incorporado</li> <li>▪ Detector de apertura (contacto Reed) incorporado</li> <li>▪ Accionamientos para puertas batientes</li> <li>▪ Sistemas de retención</li> <li>▪ Rejilla de ventilación de aluminio   Rejillas de ventilación de acero para transformadores</li> <li>▪ tarja/acrist. superior (opcionalmente con acristalamiento ó con rejillas de ventilación de acero para transformadores)</li> <li>▪ Vierteaguas de aluminio</li> <li>▪ Bisagras 3D</li> </ul>
--------------------------	--

	<b>Dimensión nominal //</b> <b>Medida de pedido</b> Ancho x Alto	<b>Luez de hueco de paso</b> (cerco angular) Ancho x Alto
<b>Medidas estándar</b>	750 x 2000	666 x 1958
	875 x 1875	791 x 1833
	2000	1958
	2125	2083
dw 62-1 „Teckentrup“	1000 x 2000	916 x 1958
	2125	2083
	1125 x 2000	1041 x 1958
	2125	2083
	1250 x 2000	1166 x 1958
	2125	2083
	2250	2208

(Tamaños especiales: desde 625 x 1750 hasta 1500 x 4000 mm)

**Cualidades adicionales**  
(Ejecución especial)

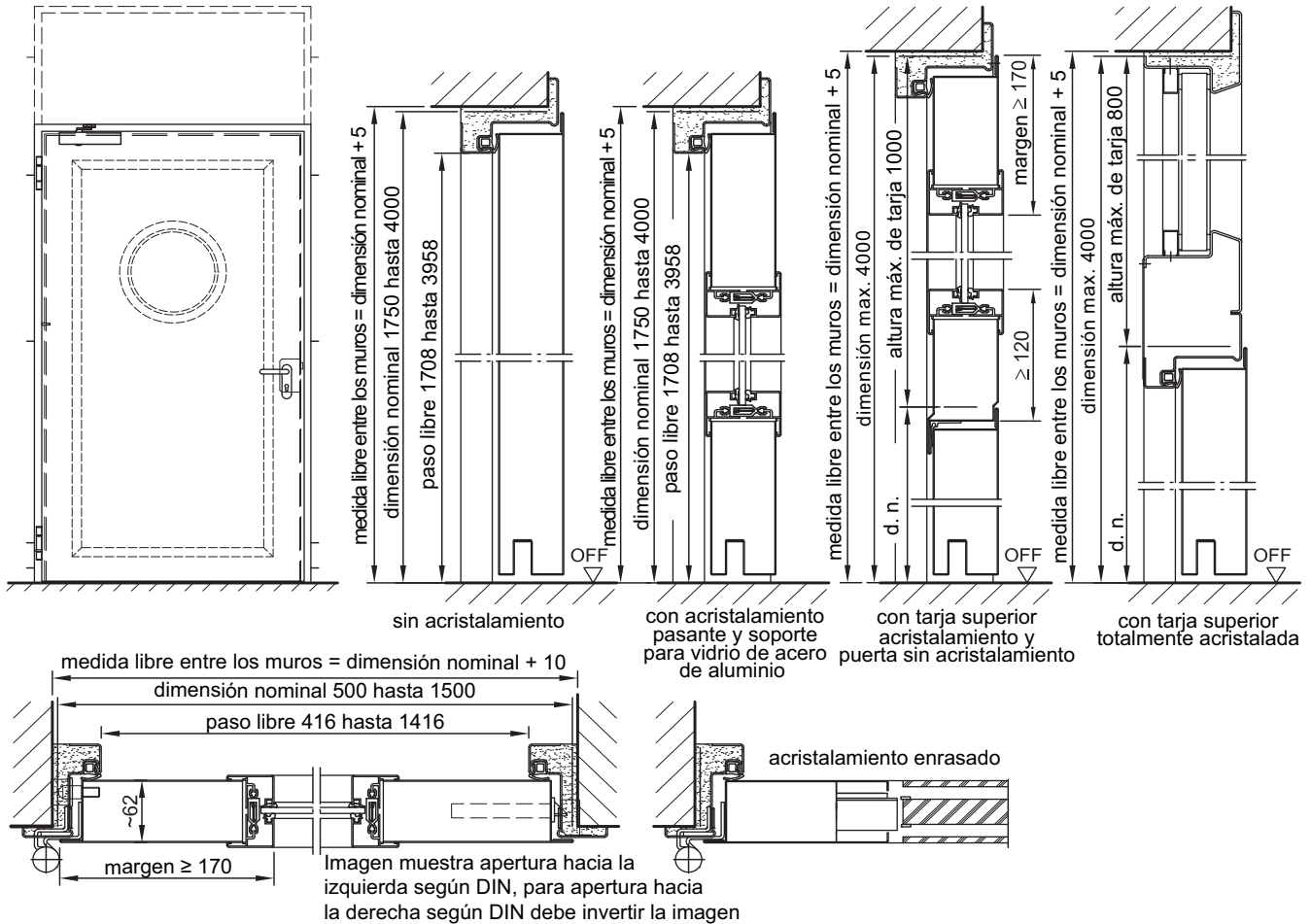


**Protección acústica según DIN EN 20140/717 Parte 1** | dw 62-1 „Teckentrup“ hasta BR 1350 x 2500 mm (sin acristalamiento)  
**RW 37dB|44 dB** con junta inferior adaptable  
**RW 35dB** con junta deslizante  
**RW 37dB|44 dB** con listón de tope y junta



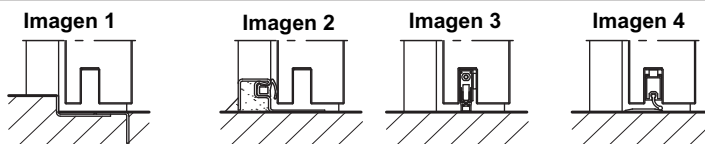
# Puerta de acero dw 62-1 „Teckentrup“ Puerta de acero dw 62-1 „Teckentrup XL“

Puerta con galce fino, opcionalmente con acristalamiento, con tarja superior opcional

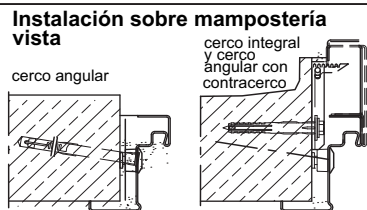


**Asientos al suelo:**

- Imag. 1: con tope inferior
- Imag. 2: con tope inferior/junta
- Imag. 3: con junta inferior (puerta protectora contra humo con cierra puertas superior)
- Imag. 4: con junta deslizante



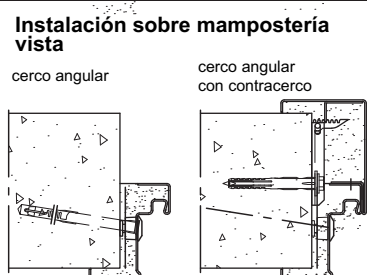
**Instalación en mampostería /paredes de hormigón**



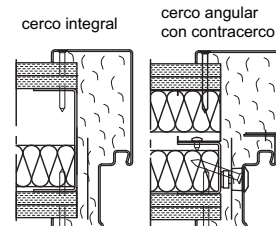
**Instalación enrasada (sin reborde)**



**Instalación en paredes de hormigón poroso (puertas con cierra puertas superior)**



**Instalación en paredes prefabricadas (tabiques ligeros) (puertas con cierra puertas superior)**



Vista general de variantes de instalación vea guía de planificación, instalación y mantenimiento para puerta de 1y/o 2 hojas.