



# Puerta acero dw 62-2 „Teckentrup“ Puerta acero dw 62-2 „Teckentrup XL“

Puerta con galce fino, opcionalmente con acristalamiento, con tarja/acrist. superior

### Texto para memoria:

Puerta termoaislante de acero de dos hojas dw 62-2. Hoja activa de apertura hacia la derecha según DIN. Hoja de la puerta y bisagras enrasadas. Grosor de 62 mm, galce trilateral. Cerco angular grosor de 1,5 mm con junta trilateral, sin asiento en el suelo. Hoja de puerta y cerco galvanizados con imprimación en blanco grisáceo similar a RAL 9002. Hoja activa, cerradura empotrable manilla-pomo on perforación para cilindro PZ. Manillería cortafuego en plástico negro. Manilla alojada giratoria fija con adaptador para cerradura de borja y 1 llave. Hoja pasiva con cerrojo de desbloqueo oculto. 2 bisagras de construcción por hoja.

Producto „Teckentrup“ ó similar.

(Utilice las especificaciones relacionadas en los "Datos técnicos" para confeccionar la memoria de sus proyectos ó licitaciones. Actualizado 01.03.2018)

### Datos técnicos

<b>Producto</b>	<b>dw 62-2-Tür „Teckentrup“ / „Teckentrup XL“</b> Comportamiento térmico según EN ISO 12567-1 <b>dw 62-2-Tür „Teckentrup“</b> (sin acristalamiento) Espesor chapa 1,0 / 1,5 mm: $U_o = 1,4 \text{ W/m}^2\text{K}$	
<b>Instalación en</b>	<ul style="list-style-type: none"> <li>▪ Mampostería</li> <li>▪ hormigón poroso</li> <li>▪ hormigón</li> <li>▪ Muros de yeso</li> </ul>	
<b>Medidas homologadas</b>	<b>dw 62-2-Tür „Teckentrup“</b> Dimension nominal Ancho 625 - 1500 mm Alto 1750 - 3000 mm Con tarja/acrist. superior hasta máx. <b>4000 mm</b> <b>dw 62-2-Tür „Teckentrup XL“</b> Dimension nominal Ancho 625 - 1500 mm Alto 3001 - 4000 mm Con tarja/acrist. superior hasta máx. <b>4750 mm</b>	
<b>Apertura</b>	DIN derecha ó DIN izquierda	
<b>Hoja de puerta</b>	Pared doble, galce 3 lados Grosor hoja: 62 mm Espesor chapa <b>dw 62-2</b> : 1,0 mm od. 1,5 mm Espesor chapa <b>dw 62-2 "XL"</b> : 1,5 mm Bulones de seguridad: por hoja mín. 1	<b>Galce fino</b>
<b>Cerco</b>	<b>dw 62-2-Tür „Teckentrup“</b> ▪ Cerco angular grosor de 1,5 mm <b>dw 62-2-Tür „Teckentrup XL“</b> ▪ Cerco angular grosor de 2,0 mm con junta en 3 lados, sin asiento en el suelo Fijación del cerco mediante atomillado.  Equipamiento especial: ▪ Cerco de bloque y contracerco ó cerco integral. ▪ Cerco con asiento en el suelo	
<b>Asientos al suelo</b>	<ul style="list-style-type: none"> <li>▪ Junta inferior</li> <li>▪ Junta deslizante</li> <li>▪ Listón de tope y junta</li> </ul> Los sellos inferiores pueden ser instalados posteriormente.	
<b>Superficie</b>	Hoja de la puerta y cerco galvanizados y con imprimación, similar a RAL 9002 (blanco grisáceo). Equipamiento especial: RAL a elección	
<b>Bisagras y cierrapuertas</b>	<ul style="list-style-type: none"> <li>▪ <b>dw 62-2 „Teckentrup“</b> 2 bisagras de construcción con rodamiento a bolas por hoja.</li> <li>▪ <b>dw 62-2 „Teckentrup XL“</b> 3 bisagras de construcción con rodamiento a bolas por hoja.</li> <li>▪ Anillos de compensación -regulación de altura</li> </ul>	
<b>Herrajes</b>	<ul style="list-style-type: none"> <li>▪ Hoja activa: - Cerradura empotrable manilla/pomo con perforación para cilindro de perfil según DIN 18250 - Juego de manillería redonda cortafuego, negro. Manilla alojada giratoria fija, con adaptador cerradura de borja, 1 llave de borja</li> </ul>	
<b>Herrajes</b>	<ul style="list-style-type: none"> <li>▪ Hoja pasiva: - <b>dw 62-2 „Teckentrup“</b> Pasador plegable de canto oculto</li> <li>- <b>dw 62-2 „Teckentrup XL“</b> Pasador plegable superpuesto</li> <li>Bloqueo superior e inferior</li> </ul>	

También disponible en **ACERO INOXIDABLE**

<b>Acristalamien- to</b>	<ul style="list-style-type: none"> <li>▪ Acristalamiento estándar: Vidrio impreso armado o vidrio impreso armado aislante con cerco de metal ligero para acris- talamiento</li> <li>▪ Acristalamiento especial: vidrio armado, vidrio laminado de seguridad (VSG) acrílico, vidrio ISO en VSG/VSG o vidrio armado/VSG. acristalamiento redondo (marco en acero o acero inoxidable) Acristalamiento a elección con marco en aluminio</li> </ul>	
<b>Extras especiales</b>	<ul style="list-style-type: none"> <li>▪ Manilla-Manilla/Manilla-Pomo: con placa corta o larga - Plástico - Metal ligero - Acero inoxidable (diversos fabricantes)</li> <li>▪ Preparación para herraje en roseta</li> <li>▪ Barra antipánico/barra de presión (antipánico)</li> <li>▪ Cerraduras - Cerradura antipánico - Cierre multipunto - Cerradura de bloque (debe ser instalada)</li> <li>▪ Cilindro 40,5 + 40,5 mm Cierrapuertas superior DIN EN 1154 - Lado opuesto de la bisagra/correa - Con carril guía - Con retenedor - Con detector de humo - Cierrapuertas ITS 96 integrado</li> <li>▪ Abrepuertas eléctrico</li> <li>▪ Control de cierre (contacto de pestillo) incorpo- rado</li> <li>▪ Detector de apertura (contacto Reed) incorpo- rado</li> <li>▪ Accionamientos para puertas batientes</li> <li>▪ Sistemas de retención</li> <li>▪ Rejilla de ventilación de aluminio   Rejillas de ventilación de acero para transformadores</li> <li>▪ tarja superior (opcionalmente con acristala- miento ó con rejillas de ventilación de acero para transformadores)</li> <li>▪ Vierteaguas de aluminio</li> <li>▪ Bisagras 3D</li> </ul>	

	<b>Dimensión nominal/ Medida de pedido</b> Ancho x Alto	<b>Luez de hueco de paso</b> (Cerco angular) Ancho x Alto
<b>Medidas estándar</b> (Medidas en stock)	1500 x 2000	1416 x 1958
	2125	2083
	1750 x 2000	1666 x 1958
	2125	2083
	2000 x 2000	1916 x 1958
	2125	2083
	2500	2458
	2125 x 2125	2041 x 2083
	2250 x 2250	2166 x 2208
	2500	2458
	2500 x 2500	2416 x 2458

(Tamaños especiales: de 1375 x 1750 bis 3000 x 4000)

**Cualidades adicionales**  
(Ejecución especial)

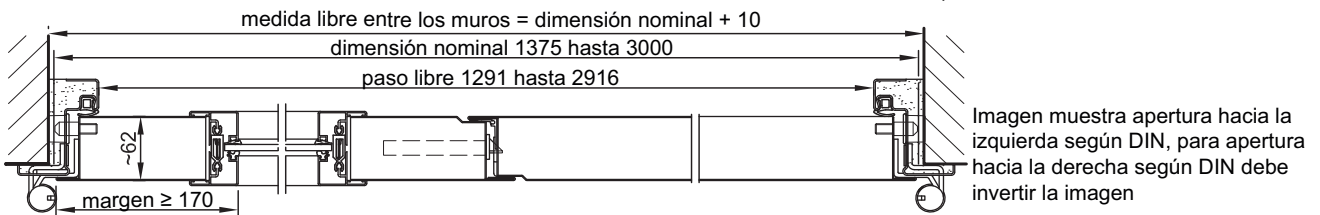
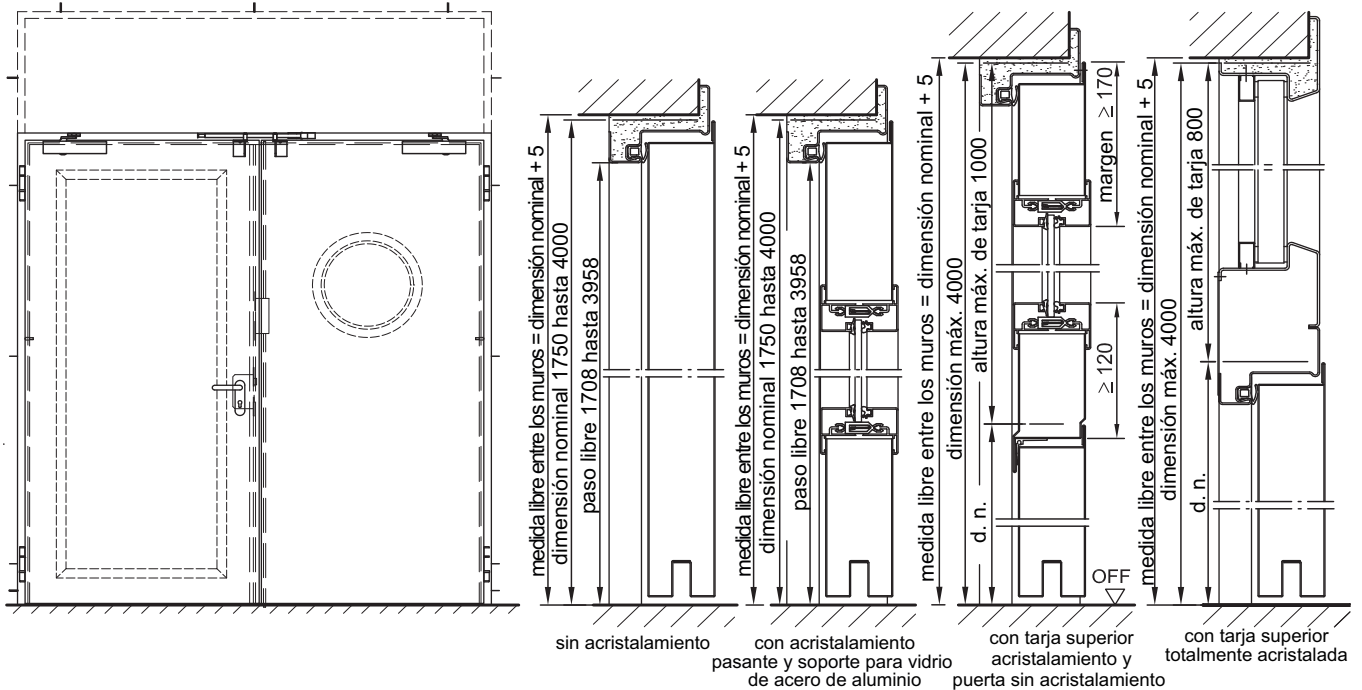


**Aislamiento acústico** según la norma DIN EN 20140/717 Parte 1 dw 62-2 „Teckentrup“ hasta BR 1350 x 2500 mm (sin acristalamiento)  
**RW 38dB** con junta inferior adaptable  
**RW 37dB** con junta deslizante  
**RW 38dB** con listón de tope y junta



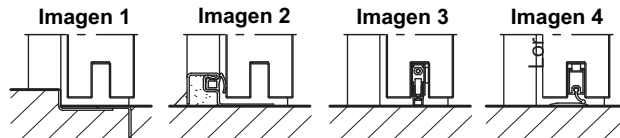
**Puerta acero dw 62-2 „Teckentrup“**  
**Puerta acero dw 62-2 „Teckentrup XL“**

Puerta con galce fino, opcionalmente con acristalamiento, con tarja/acrist. superior

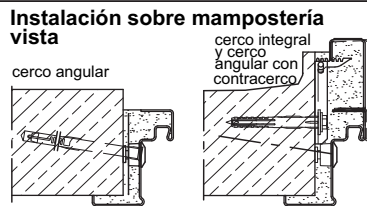


**Asientos al suelo:**

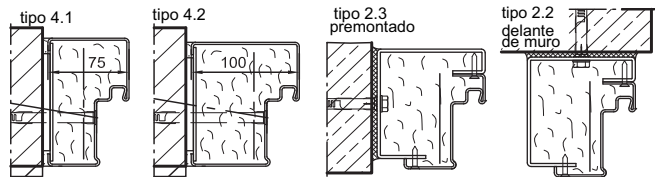
- Imag. 1: con tope inferior
- Imag. 2: con tope inferior/junta
- Imag. 3: con junta inferior
- Imag. 4 con junta deslizante



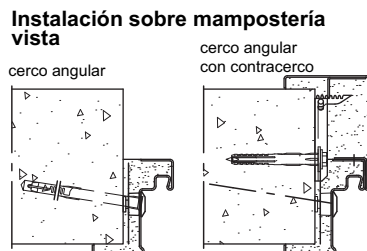
**Instalación en mampostería /paredes de hormigón**



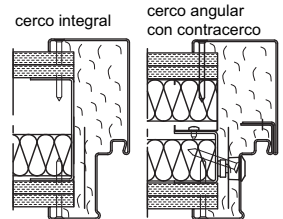
**Instalación enrasada (sin reborde)**



**Instalación en paredes de hormigón poroso (puertas con cierra puertas superior).**



**Instalación en paredes prefabricadas (Cercos de instalación rápida) (puertas con cierra puertas superior)**



Vista general de variantes de instalación  
vea guía de planificación, instalación y  
mantenimiento para puerta de  
1y/o 2 hojas.