



**Aluminium-Rohrrahmentür EI₂30-C5-S_a
Aluminium-Festverglasung**

„Schüco FireStop ADS 90 FR 30“
„Schüco FireStop ADS 90 FR 30“

Anwendungsbereich: Außenanwendung, Wohnungsbau, Objektbau |
wahlweise mit Festverglasung Seitenteil und/oder Oberlicht

Beispiel Ausschreibungstext Tür:

2flg. Tür Schüco FireStop ADS 90 FR 30, thermisch getrenntes Aluminium-System für Feuerschutzabschlüsse T30 Geprüftes Tür-Wand-Programm nach DIN 4102-5 / EN 1634-1. Mit 90 mm Grundbautiefe und einseitig angeordneter Verglasung. Feuerhemmende Verglasung, F30. Die Bauteile können wahlweise in T-Verbinder-Bauweise und kombinierbarer-Bauweise ausgeführt werden. Die Art ist nach den baulichen Gegebenheiten / Anforderungen festzulegen. Die Türflügel sind mit einem 4-seitig umlaufenden, auf Gehrung gefertigten Flügel / Flügelsockel auszuführen. Profilbautiefen: Blendrahmen, Pfosten, Riegel, Flügelrahmen, Sockel 90 mm. Oberfläche Rahmen / Flügel endlackiert in Anlehnung an RAL 9010. (Je nach Bedarf zusammenstellen und ausschreiben. Die entsprechenden Angaben bitte den untenstehenden Technischen Daten entnehmen. Stand 01.03.2025)

Technische Daten

Bauf-sichtliche Zulassung	EI₂30-C5-S_a Klassifizierung Feuerschutzabschluss als Außentür mit CE-Kennzeichnung (nach DIN 4102-5 / EN 1634-1) EI ₂ 30-2-FSA (RS) „Schüco FireStop ADS 90 FR 30“ Zulassungsbescheid Nr.: Z-6.20-2330 F30 Feuerhemmende Festverglasung: Zulassungsbescheid Nr.: Z-19.14-2271
Einbau in	<ul style="list-style-type: none"> ▪ Mauerwerk mind. 115 mm ▪ Beton mind. 100 mm ▪ Leichtbauständerwand * mind. 100 mm ▪ Porenbeton <li style="padding-left: 20px;">- bei Porenbetonsteinen mind. 150 mm <li style="padding-left: 20px;">- bei bewehrten Porenbeton mind. 150 mm <p>* Montagewände (Höhe ≤ 5 m)</p>
Zugelassener Größenbereich (Rahmenaußenmaß)	min. -max. Breite: B 1355 - 3164 mm min. -max. Höhe: H 1740 - 3171 mm Rahmenaußenmaß Tür mit Festverglasung B 3500 mm Oberlicht und Seitenteil H 3500 mm
Anschlagart	Gangflügel DIN rechts oder DIN links
Konstruktion	Flächenbündige, blanke Aluminium Brandschutzprofile T30 (Verbundsystem) Rahmenprofilstärke: 90 mm Ansichtsbreite (Rahmen und Flügel): 145 mm Sockelhöhe: 96 mm Wärmedurchgangskoeffizient U ₀ : 2,4 W/m²K
Füllungen	Standard Tür/Festverglasung: SchücoFlam 30 C IW 14 32 mm (Festverglasung H > 2894 mm = Glas F30-20) optional: Schüco Flam 30C IW14 P1A Rw 41dB, 32 mm Schüco Flam 30C IW10 V24A P4A 37 mm Schüco Flam 30C IW10 V25A P5A 37 mm Schüco Flam 30C IW10 V25A P5A 37 mm
Dichtungen	Standard: <ul style="list-style-type: none"> ▪ absenkbarer Bodendichtung
Oberfläche Rahmen / Flügel	<ul style="list-style-type: none"> ▪ endlackiert in Anlehnung an RAL 9010, RAL 9016 und E6/EV1 eloxiert ▪ RAL nach Wahl ▪ TT-Farbkarte 701 -703 ▪ Eloxalfarben E6 C-31 - E6 C-35
Bänder und Schließmittel	<ul style="list-style-type: none"> ▪ Rollenklembänder Alu-Ausführung 3D optional in Edelstahloptik erhältlich ▪ Sicherheitsbolzen je Flg. mind. 2 Stck. ▪ GEZE TS 5000 ISM mit Gleitschiene und integrierter Schließfolgeregelung ▪ (Standard: Montage auf Öffnungsseite (Bandseite)) Sonderausstattung: <ul style="list-style-type: none"> ▪ Aufsatztürband (3D Band)

Beschläge (Tür)	Rohrrahmen-Einsteckschloss vorgerichtet für PZ, ab 2701 mm lichte Durchgangshöhe mit oberer Verriegelung. <ul style="list-style-type: none"> ▪ beidseits Aluminium-Drückergarnitur abgekröpft, einschließlich Drückerrosetten Standflügel: Falztreibriegel mit standardmäßiger Verriegelung nach oben und unten
------------------------	--

Sonderausstattungen	<ul style="list-style-type: none"> ▪ Drückergarnituren/Wechselgarnituren: - Kunststoff - Leichtmetall - Edelstahl - mit Kurzschild oder Rosette (verschiedene Fabrikate) ▪ Paniktür mit gekröpften Türdrücker nach Norm EN 179 ▪ Paniktür mit Druckstange nach EN 1125 ▪ Schlösser - Panikschlösser ▪ Obentürschließer DIN EN 1154 auf Band-/Bandgegenseite - mit Gleitschiene - mit Rauchmelder ▪ Mögliche Verriegelungskombinationen: - Verriegelung mit Riegel-Fallenschloss und Anschlagdichtung - Verriegelung mit Riegel-Fallenschloss und oberer Verriegelung - Verriegelung mit Mehrfachverriegelung ▪ Elektrischer Türöffner ▪ Verschlusskontrolle (Riegelkontakt) eingebaut ▪ Öffnungsmelder (Reedkontakt) eingebaut
----------------------------	---

Weitere Qualifikationen (Sonderausführungen):



Rauchschtutztürkonstruktionen nach DIN 18095/ EN 1634-3 mit festen Seitenteilen / Oberlichtern kombinierbar



Schallschutz R_{w,P} (Prüfwert) Schalldämmung für Element mit Glas bis 44 dB je nach Füllung



Einbruchhemmend nach DIN EN 1627 - **RC 2**



Detaillierte Einbauvarianten-Übersicht
siehe Einbau und Wartungsanleitung
FireStop ADS 90 FR 30

Variantenvielfalt

Darstellung Gangflg. DIN rechts,
Gangflg. DIN links spiegelbildlich

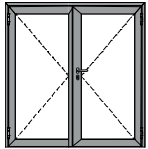


Bild 1

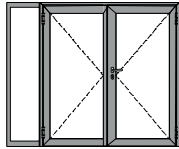


Bild 2

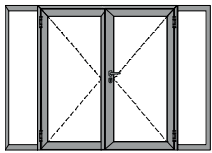


Bild 3

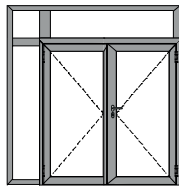


Bild 5

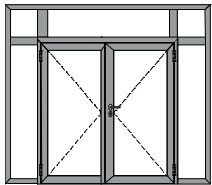


Bild 6

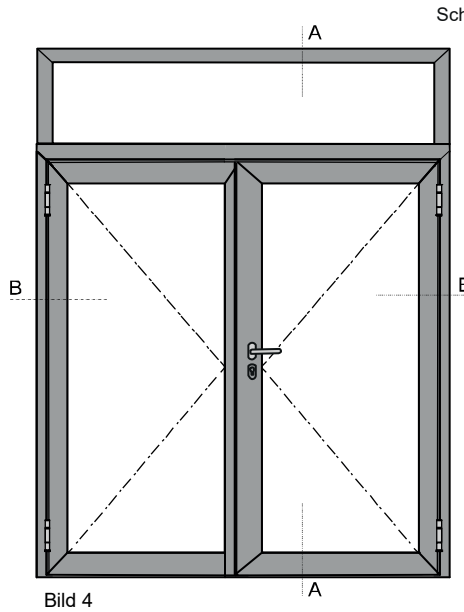
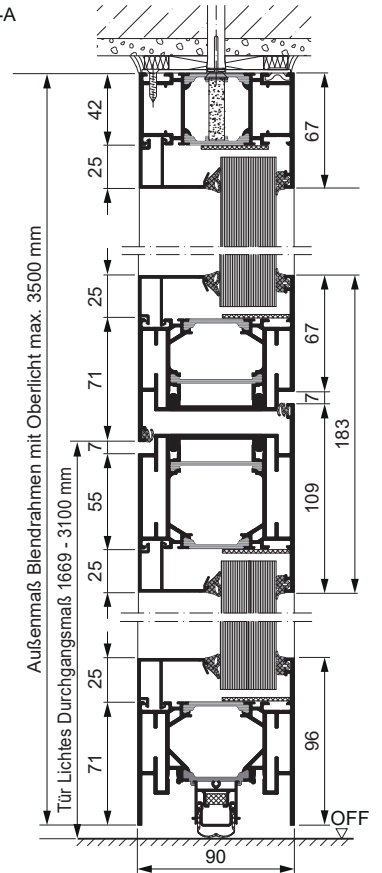


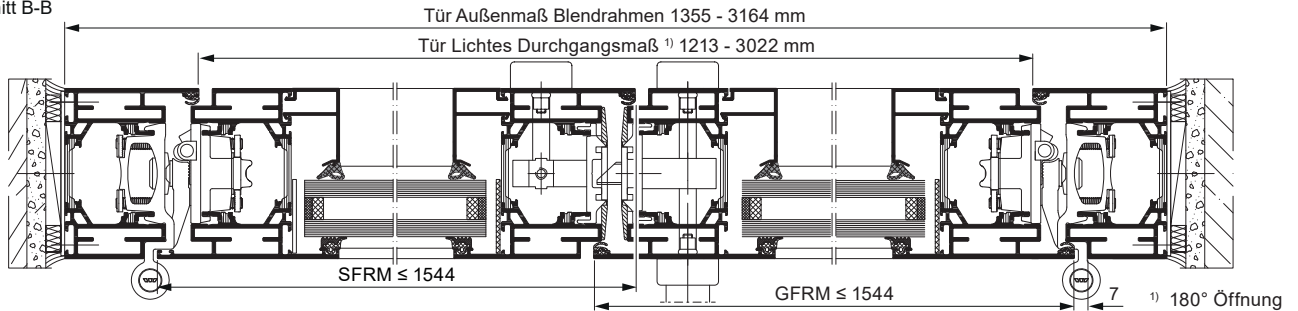
Bild 4

- Bild 1: 2flg. Tür
- Bild 2: 2flg. Tür mit Seitenteil
- Bild 3: 2flg. Tür mit Seitenteilen
- Bild 4: 2flg. Tür mit Oberlicht
- Bild 5: 2flg. Tür mit Oberlicht und Seitenteil
- Bild 6: 2flg. Tür mit Oberlicht und Seitenteilen

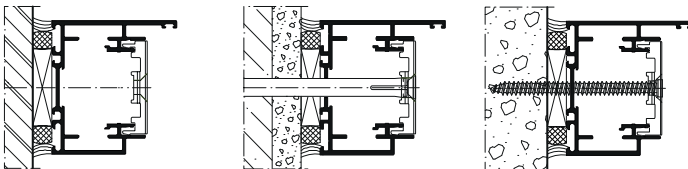
Schnitt A-A



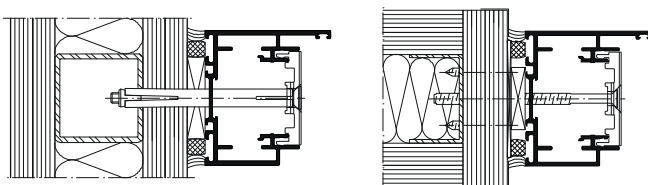
Schnitt B-B



Wandanschlüsse (seitliche und obere Wandanschlüsse) - Ausführung wahlweise
Alle Anschlüsse zum Baukörper müssen entsprechend des *Allgemeinen bauaufsichtlichen Prüfzeugnisses* (AbP) ausgeführt werden.



Einbau in Wände aus Gipskarton-Bauplatten



Untere Türabschlüsse
Ausführung wahlweise

