

Detaillierte Einbauvarianten-Übersicht
siehe Einbau und Wartungsanleitung
FireStop ADS76NISP

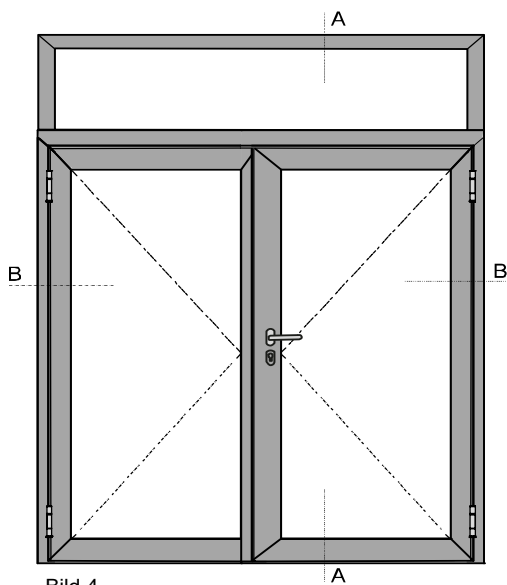


Bild 4

Variantevielfalt

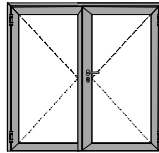


Bild 1

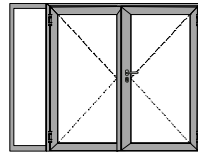


Bild 2

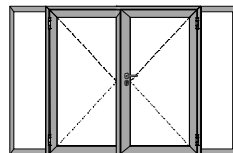


Bild 3

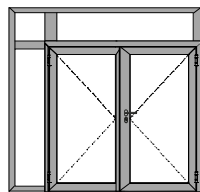


Bild 5

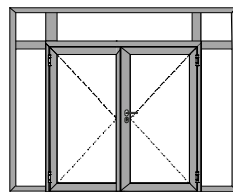
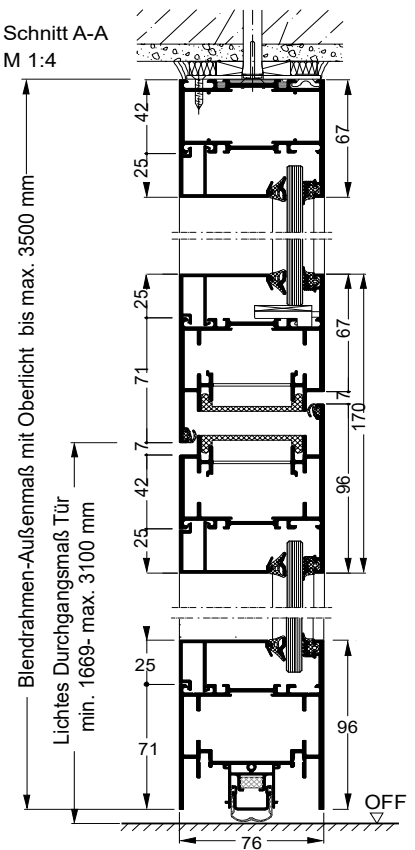


Bild 6

- Bild 1: 2flg. Tür
 - Bild 2: 2flg. Tür mit Seitenteil
 - Bild 3: 2flg. Tür mit Seitenteile
 - Bild 4: 2flg. Tür mit Oberlicht
 - Bild 5: 2flg. Tür mit Oberlicht und Seitenteil
 - Bild 6: 2flg. Tür mit Oberlicht und Seitenteile
- Darstellung Gangflg. DIN rechts,
Gangflg. DIN links spiegelbildlich

Schnitt A-A
M 1:4



Schnitt B-B
M 1:4

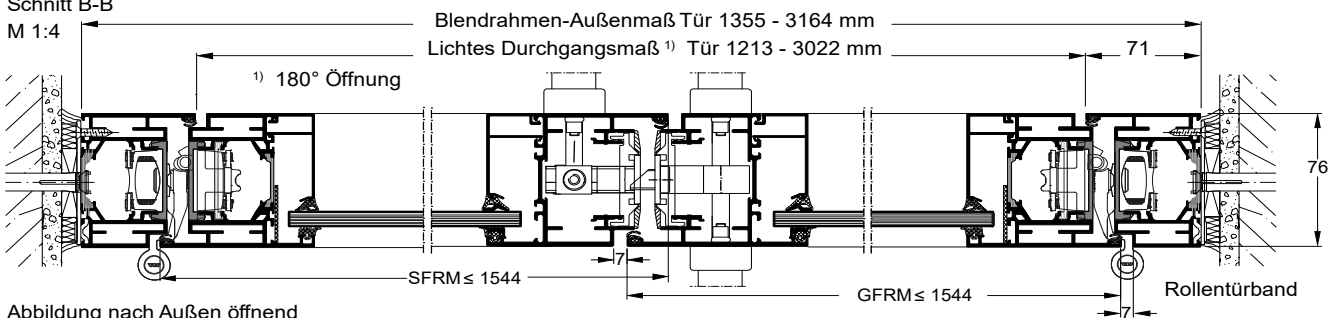
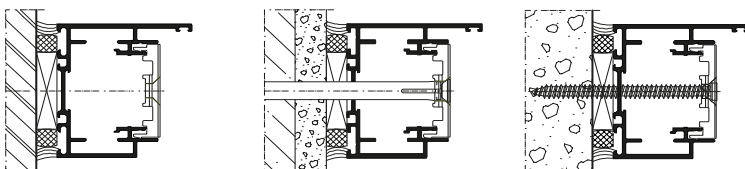
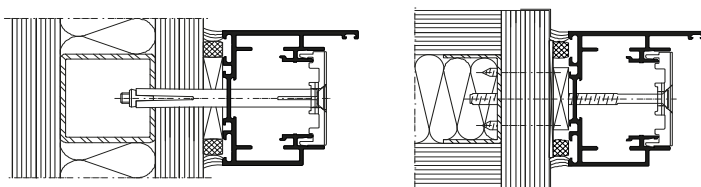


Abbildung nach Außen öffnend

Wandanschlüsse seitliche und obere Wandanschlüsse - Ausführungen wahlweise
Alle Anschlüsse zum Baukörper müssen entsprechend des allgemeinen bauaufsichtlichen
Prüfzeugnisses (AbP) ausgeführt werden!



Einbau in Wände aus Gipskarton-Bauplatten



Untere Türabschlüsse –
Ausführungen wahlweise

