



# Rauchdichte Aluminium-Rohrrahmentür RS-1 „Schüco FireStop ADS 76.NI SP“

Anwendungsbereich: Innenanwendung, Wohnungsbau, Objektbau | wahlweise mit Seitenteil und/oder Oberlicht

## Beispiel Ausschreibungstext:

1flg. Tür Schüco FireStop ADS 76NI. SP thermisch getrenntes Aluminium-System für Rauchschutzabschlüsse. Geprüftes Tür-Wand-Programm nach EN 1634-3/DIN 18095. Mit 76 mm Grundbautiefe und einseitig angeordneter Verglasung. Verbundsicherheitsglas 6 mm, klar. Die Bauteile können wahlweise in T-Verbinder-Bauweise und kombinierbarer-Bauweise ausgeführt werden. Die Art ist nach den baulichen Gegebenheiten / Anforderungen festzulegen. Die Türflügel sind mit einem 4-seitig umlaufenden, auf Gehrung gefertigten Flügel / Flügelsockel auszuführen. Die Abdichtung im Fußpunkt (Sockel) erfolgt durch eine sich beim Schließen der Tür Tür automatisch absenkende Dichtung. Profilbautiefen: Blendrahmen, Pfosten, Riegel, Flügelrahmen, Sockel 76 mm. Durchgang mit Riegelfallenschloß. Oberfläche Rahmen / Flügel endlackiert in Anlehnung an RAL 9010.

(Je nach Bedarf zusammenstellen und ausschreiben. Die entsprechenden Angaben bitte den untenstehenden Technischen Daten entnehmen. Stand 01.11.2022)

## Technische Daten

<b>Bauf- sichtliche Zulassung</b>	Rauchdichtheit nach EN 1634-3 (DIN 18095) RS-1 „Schüco FireStop ADS 76.NI SP“, Allgemeine bauaufsichtliches Prüfzeugnis P-17.003306-PR01		<b>Beschläge</b>	<ul style="list-style-type: none"> <li>▪ Rohrrahmen-Einsteckschloß vorgerichtet für PZ</li> <li>▪ beidseits Aluminium-Drückergarnitur abgekröpft, einschließlich Drückerrosetten</li> </ul>
<b>Einbau in</b>	<ul style="list-style-type: none"> <li>▪ Mauerwerk</li> <li>▪ Beton</li> <li>▪ Leichtbauständerwand *</li> <li>▪ Porenbeton</li> </ul>	<ul style="list-style-type: none"> <li>mind. 115 mm</li> <li>mind. 100 mm</li> <li>mind. 100 mm</li> <li>mind. 150 mm</li> <li>mind. 150 mm</li> </ul>	<b>Sonderausstat- tungen</b>	<ul style="list-style-type: none"> <li>▪ Drückergarnituren/Wechselgarnituren:                             <ul style="list-style-type: none"> <li>- Kunststoff</li> <li>- Leichtmetall</li> <li>- Edelstahl</li> <li>- mit Kurzschild oder Rosette (verschiedene Fabrikate)</li> </ul> </li> <li>▪ Paniktür mit gekröpften Türdrücker nach Norm EN 179</li> <li>▪ Paniktür mit Druckstange nach EN 1125</li> <li>▪ Schlösser                             <ul style="list-style-type: none"> <li>- Panikschlösser</li> </ul> </li> <li>▪ Obentürschließer DIN EN 1154 auf Band-/ Bandgegenseite                             <ul style="list-style-type: none"> <li>- mit Gleitschiene</li> <li>- mit Feststellung</li> <li>- mit Rauchmelder</li> <li>- ITS 96 (verdeckt)</li> </ul> </li> <li>▪ Mögliche Verriegelungskombinationen:                             <ul style="list-style-type: none"> <li>- Verriegelung mit Riegel-Fallenschloß und Anschlagdichtung</li> <li>- Verriegelung mit Riegel-Fallenschloß und oberer Verriegelung</li> <li>- Verriegelung mit Mehrfachverriegelung</li> </ul> </li> <li>▪ Elektrischer Türöffner</li> <li>▪ Verschlusskontrolle (Riegelkontakt) eingebaut</li> <li>▪ Öffnungsmelder (Reedkontakt) eingebaut</li> <li>▪ Statikprofil</li> </ul>
<b>Zugelassener Größenbereich (Rahmenaußenmaß)</b>	min. -max. Breite:	B 605 - 1642 mm		
	min. -max. Höhe:	H 1740 - 3171 mm		
	Rahmenaußenmaß Tür mit Oberlicht und Seitenteil	H 3500 mm		
		B 3500 mm		
<b>Anschlagart</b>	DIN rechts oder DIN links			
<b>Konstruktion</b>	Flächenbündige, blanke Aluminium Schutzprofile (Verbundsystem) Rahmenprofilstärke: 76 mm Ansichtsbreite (Rahmen und Flügel): 145 mm Sockelhöhe: 96 mm			
<b>Füllungen</b>	Standard <b>VSG 6 mm</b> klar optional: ESG-Glas 6 mm, 8 mm, 10 mm Satinato 6 mm VSG 6 mm mit matter PVB Folie VSG 8 mm, Stadip Silence 44.1 VSG 10 mm P4A, P5A VSG 13 mm Stadip Silence 66.2 werkseitige Verglasung Türflügel			
<b>Dichtungen</b>	<ul style="list-style-type: none"> <li>▪ absenkbare Bodendichtung</li> </ul> optional: <ul style="list-style-type: none"> <li>▪ zeitverzögerte absenkbare Bodendichtung</li> </ul>			
<b>Oberfläche Rahmen / Flügel</b>	<ul style="list-style-type: none"> <li>▪ endlackiert in Anlehnung an RAL 9010, RAL 9016 und E6/EV1 eloxiert</li> <li>▪ RAL nach Wahl</li> <li>▪ TT-Farbtonekarte 701 -703</li> <li>▪ Eloxalfarben E6 C-31 - E6 C-35</li> </ul>			
<b>Bänder und Schließmittel</b>	<ul style="list-style-type: none"> <li>▪ Rollenklembänder Alu-Ausführung 3D optional in Edelstahloptik erhältlich</li> <li>▪ Sicherheitsbolzen je Flg. mind. 2 Stck.</li> <li>▪ GEZE TS 5000 mit Gleitschiene bis 1.400 mm Flügelbreite</li> <li>▪ Dorma TS 93 mit Gleitschiene ab 1.401 mm Flügelbreite</li> <li>▪ Standard: Montage auf Öffnungsseite (Bandseite)</li> </ul> Sonderausstattung: <ul style="list-style-type: none"> <li>▪ Aufsatztürband (3D Band)</li> </ul>			

Weitere Qualifikationen (Sonderausführungen):



**Schallschutz**  $R_{w,IP}$  (Prüfwert)  
Schalldämmung für Element  
mit Glas bis 41 dB je nach Füllung

Detaillierte Einbauvarianten-Übersicht  
siehe Einbau und Wartungsanleitung  
FireStop ADS76NISP

**Varietenvielfalt**

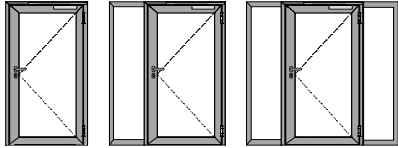


Bild 1 Bild 2 Bild 3

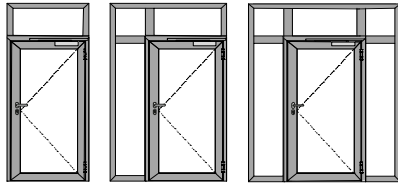
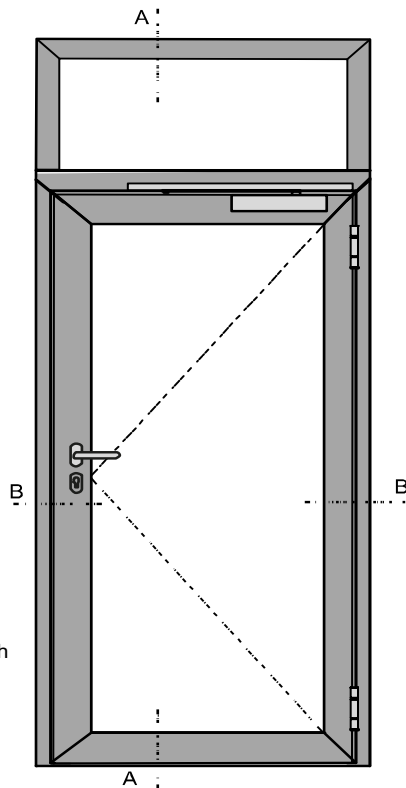


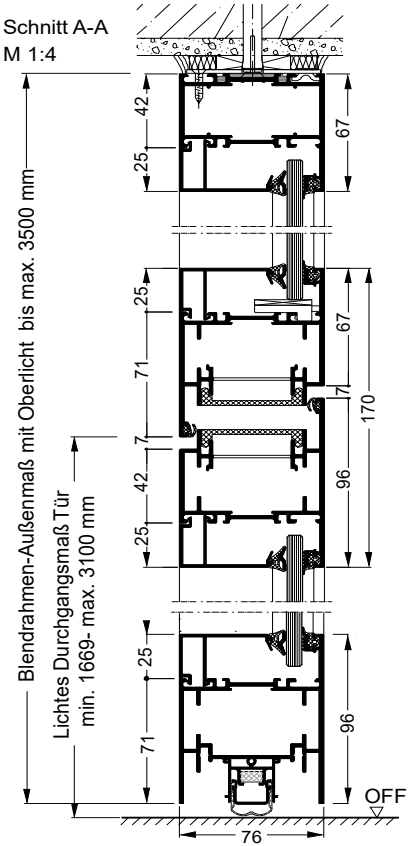
Bild 4 Bild 5 Bild 6

Bild 1: 1flg. Tür  
Bild 2: 1flg. Tür mit Seitenteil  
Bild 3: 1flg. Tür mit Seitenteile  
Bild 4: 1flg. Tür mit Oberlicht  
Bild 5: 1flg. Tür mit Oberlicht und Seitenteil  
Bild 6: 1flg. Tür mit Oberlicht und Seitenteile  
Darstellung DIN rechts, DIN links spiegelbildlich

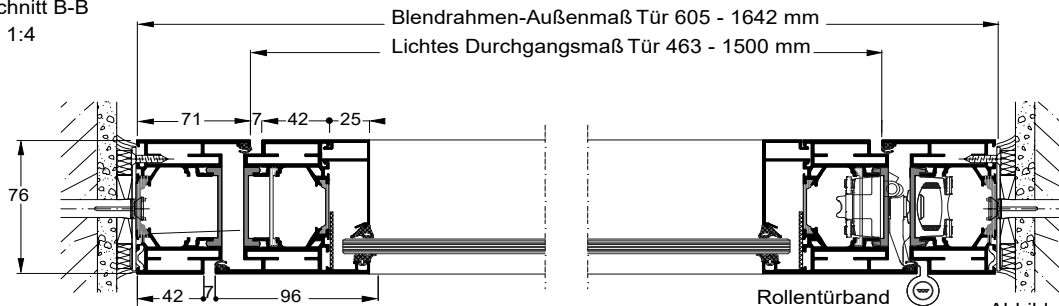


1flg. Tür Bsp.: mit Oberlicht

Schnitt A-A  
M 1:4



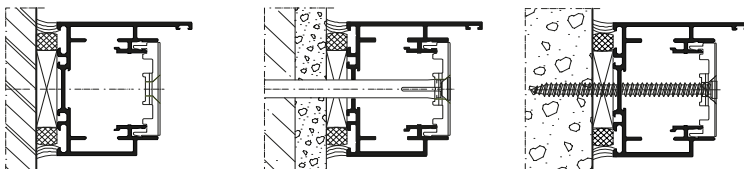
Schnitt B-B  
M 1:4



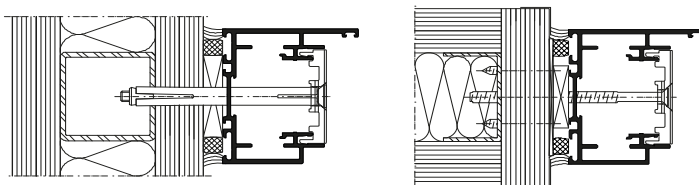
Rollentürband

Abbildung nach Außen öffnend

**Wandanschlüsse** seitliche und obere Wandanschlüsse - Ausführungen wahlweise  
Alle Anschlüsse zum Baukörper müssen entsprechend des allgemeinen bauaufsichtlichen  
Prüfzeugnisses (AbP) ausgeführt werden!



Einbau in Wände aus Gipskarton-Bauplatten



Untere Türabschlüsse –  
Ausführungen wahlweise

