



Rauchdichte Aluminium-Rohrrahmentür RS-2 „Schüco FireStop ADS 76.NI SP“

Anwendungsbereich: Innenanwendung, Wohnungsbau, Objektbau | wahlweise mit Seitenteil und/oder Oberlicht

Beispiel Ausschreibungstext:

2flg. Tür Schüco FireStop ADS 76NI. SP thermisch getrenntes Aluminium-System für Rauchschutzabschlüsse. Geprüftes Tür-Wand-Programm nach EN 1634-3/DIN 18095. Mit 76 mm Grundbautiefe und einseitig angeordneter Verglasung. Verbundsicherheitsglas 6 mm, klar. Die Bauteile können wahlweise in T-Verbinder-Bauweise und kombinierbarer-Bauweise ausgeführt werden. Die Art ist nach den baulichen Gegebenheiten / Anforderungen festzulegen. Die Türflügel sind mit einem 4-seitig umlaufenden, auf Gehrung gefertigten Flügel / Flügelsockel auszuführen. Die Abdichtung im Fußpunkt (Sockel) erfolgt durch eine sich beim Schließen der Tür automatisch absenkende Dichtung. Standflügel: Falztreibriegelschloss mit standardmäßiger Verriegelung nach oben. Profilbautiefen: Blendrahmen, Pfosten, Riegel, Flügelrahmen, Sockel 76 mm. Gangflg. mit Riegelfallenschloß. Oberfläche Rahmen / Flügel endlackiert in Anlehnung an RAL 9010.

(Je nach Bedarf zusammenstellen und ausschreiben. Die entsprechenden Angaben bitte den untenstehenden Technischen Daten entnehmen. Stand 01.11.2022)

Technische Daten

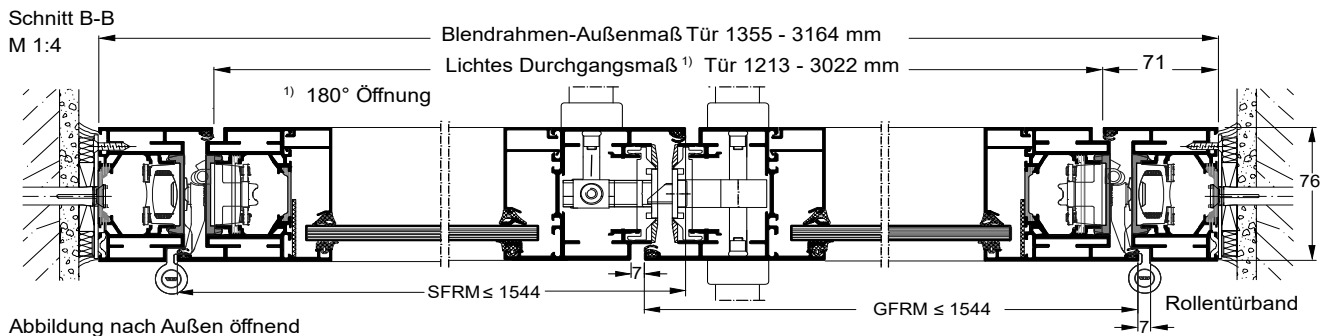
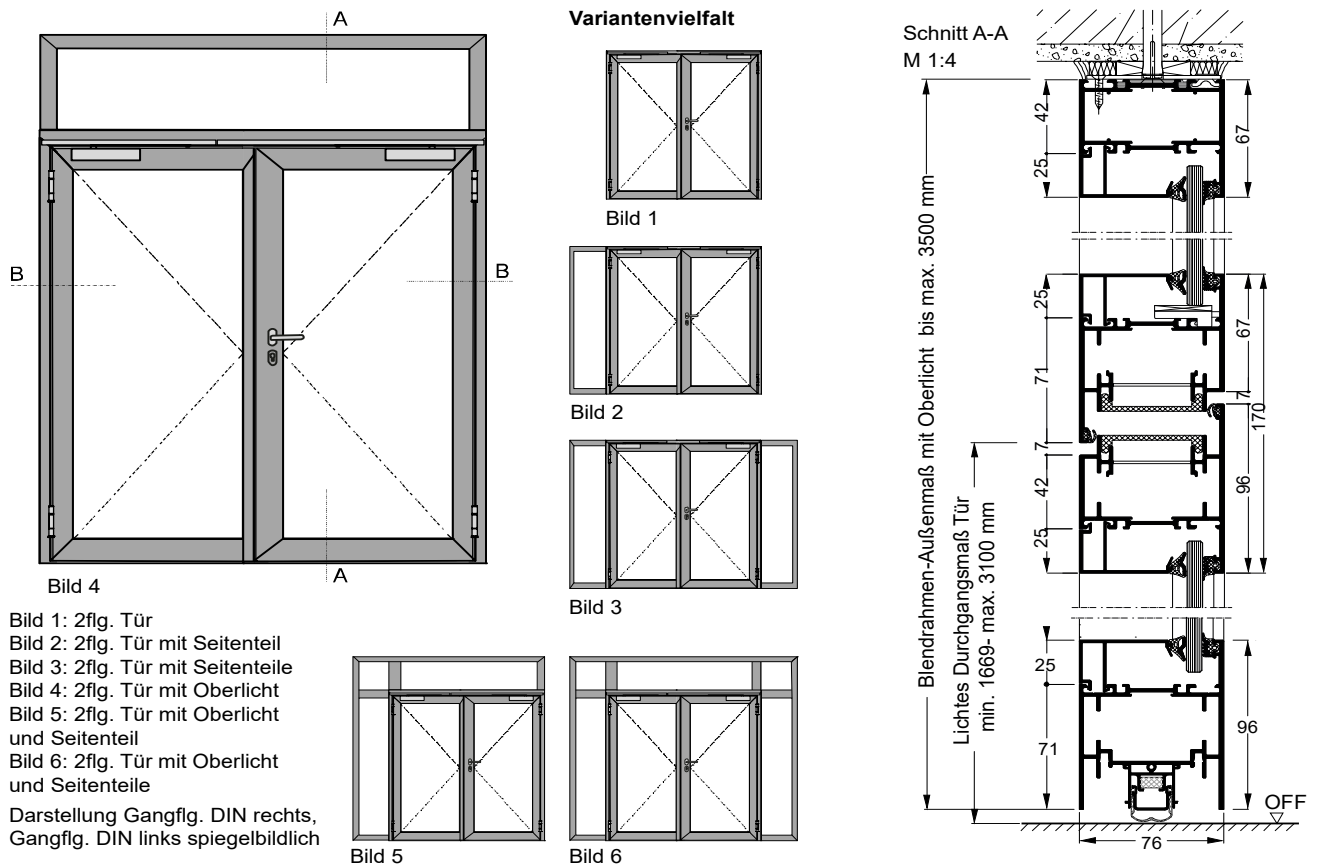
Baufaufsichtliche Zulassung	Rauchdichtheit nach EN 1634-3 (DIN 18095) RS-2 „Schüco FireStop ADS 76.NI SP“, Allg. bauaufsichtliches Prüfzeugnis (AbP) Nr.: P-17.003306-PR01	
Einbau in	<ul style="list-style-type: none"> ▪ Mauerwerk mind. 115 mm ▪ Beton mind. 100 mm ▪ Leichtbauständerwand * mind. 100 mm ▪ Porenbeton <ul style="list-style-type: none"> - bei Porenbetonsteinen mind. 150 mm - bei bewehrten Porenbeton mind. 150 mm 	
	* Montagewände (Höhe ≤ 5 m)	
Zugelassener Größenbereich (Rahmenaußenmaß)	min. -max. Breite: B 1355 - 3164 mm min. -max. Höhe: H 1740 - 3171 mm Rahmenaußenmaß Tür mit Oberlicht und Seitenteil H 3500 mm B 4500 mm	
Anschlagart	Gangflg. DIN rechts oder DIN links	
Konstruktion	Flächenbündige, blanke Aluminium Schutzprofile (Verbundsystem) Rahmenprofilstärke: 76 mm Ansichtsbreite (Rahmen und Flügel): 145 mm Sockelhöhe: 96 mm	
Füllungen	Standard VSG 6 mm klar optional: ESG-Glas 6 mm, 8 mm, 10 mm Satinato 6 mm VSG 6 mm mit matter PVB Folie VSG 8 mm, Stadip Silence 44.1 VSG 10 mm P4A, P5A VSG 13 mm Stadip Silence 66.2 werkseitige Verglasung Türflügel	
Dichtungen	<ul style="list-style-type: none"> ▪ absenkbare Bodendichtung optional: ▪ zeitverzögerte absenkbare Bodendichtung 	
Oberfläche Rahmen / Flügel	<ul style="list-style-type: none"> ▪ endlackiert in Anlehnung an RAL 9010, RAL 9016 und E6/EV1 eloxiert ▪ RAL nach Wahl ▪ TT-Farbkarte 701 -703 ▪ Eloxalfarben E6 C-31 - E6 C-35 	
Bänder und Schließmittel	<ul style="list-style-type: none"> ▪ Rollenklembänder Alu-Ausführung 3D optional in Edelstahloptik erhältlich ▪ Sicherheitsbolzen je Flg. mind. 2 Stck. ▪ GEZE TS 5000 ISM mit Gleitschiene und integrierter Schließfolgeregelung ▪ Standard: Montage auf Öffnungsseite (Bandseite) Sonderausstattung: <ul style="list-style-type: none"> ▪ Aufsatztürband (3D Band) 	
Beschläge	<ul style="list-style-type: none"> ▪ Rohrrahmen-Einsteckschloss vorgerichtet für PZ ▪ beidseits Aluminium-Drückergarnitur abgekröpft, einschließlich Drückerrosetten ▪ Standflügel: Falztreibriegel mit standardmäßiger Verriegelung nach oben und unten 	
Sonderausstattungen	<ul style="list-style-type: none"> ▪ Drückergarnituren/Wechselgarnituren: <ul style="list-style-type: none"> - Kunststoff - Leichtmetall - Edelstahl - mit Kurzschild oder Rosette (verschiedene Fabrikate) ▪ Paniktür mit gekröpften Türdrücker nach Norm EN 179 ▪ Paniktür mit Druckstange nach EN 1125 ▪ Schlösser <ul style="list-style-type: none"> - Panikschlösser ▪ Obentürschließer DIN EN 1154 auf Band-/Bandgegenseite <ul style="list-style-type: none"> - mit Gleitschiene - mit Feststellung - mit Rauchmelder - ITS 96 (verdeckt) ▪ Mögliche Verriegelungskombinationen: <ul style="list-style-type: none"> - Verriegelung mit Riegel-Fallenschloß - Verriegelung mit Riegel-Fallenschloß und oberer Verriegelung - Verriegelung mit Mehrfachverriegelung ▪ Elektrischer Türöffner ▪ Verschlusskontrolle (Riegelkontakt) eingebaut ▪ Öffnungsmelder (Reedkontakt) eingebaut ▪ Statikprofil 	

Weitere Qualifikationen
(Sonderausführungen):

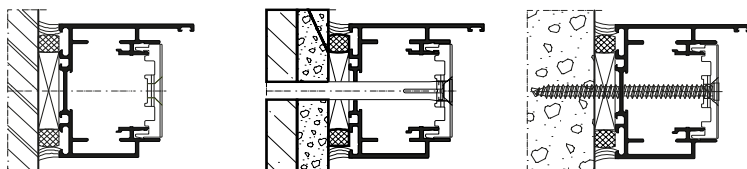


Schallschutz $R_{w,IP}$ (Prüfwert)
Schalldämmung für Element
mit Glas bis 41 dB je nach Füllung

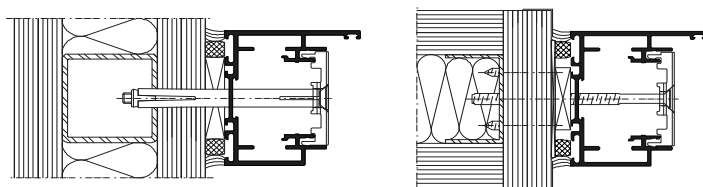
Detaillierte Einbauvarianten-Übersicht
siehe Einbau und Wartungsan-
leitung FireStop ADS76NISP



Wandanschlüsse seitliche und obere Wandanschlüsse - Ausführungen wahlweise
Alle Anschlüsse zum Baukörper müssen entsprechend des allgemeinen bauaufsichtlichen Prüfzeugnisses (AbP) ausgeführt werden!



Einbau in Wände aus Gipskarton-Bauplatten



Untere Türabschlüsse – Ausführungen wahlweise

