



# Aluminium-Rohrrahmentür

## T30-1-FSA „Schüco FireStop ADS 90 FR 30“

Anwendungsbereich: Innenanwendung, Wohnungsbau, Objektbau | wahlweise mit Seitenteil und/oder Oberlicht

### Beispiel Ausschreibungstext:

1flg. Tür Schüco FireStop ADS 90 FR 30, thermisch getrenntes Aluminium-System für Feuerschutzabschlüsse T30. Geprüftes Tür-Wand-Programm nach EN 1634/EN 1364 (DIN 4102). Mit 90 mm Grundbautiefe und einseitig angeordneter Verglasung. Feuerhemmende Verglasung, F30. Die Bauteile können wahlweise in T-Verbinder-Bauweise und kombinierbarer-Bauweise ausgeführt werden. Die Art ist nach den baulichen Gegebenheiten / Anforderungen festzulegen. Die Türflügel sind mit einem 4-seitig umlaufenden, auf Gehrung gefertigten Flügel / Flügelsockel auszuführen. Profilbautiefen: Blendrahmen, Pfosten, Riegel, Flügelrahmen, Sockel 90 mm. Oberfläche Rahmen / Flügel endlackiert in Anlehnung an RAL 9010. (Je nach Bedarf zusammenstellen und ausschreiben. Die entsprechenden Angaben bitte den untenstehenden Technischen Daten entnehmen. Stand 01.11.2022)

### Technische Daten

<b>Bauf-sichtliche Zulassung</b>	Geprüftes Tür-Wand-Programm nach EN 1634/EN 1364 (DIN 4102) der Feuerwiderstandsklasse T30/F30:  T30-1-FSA (RS) „Schüco FireStop ADS 90 FR 30“ Zulassungsbescheid Nr.: Z-6.20-2330  F30 Feuerhemmende Verglasung: Zulassungsbescheid Nr.: Z-19.14-2271	<b>Beschläge</b>	Rohrrahmen-Einsteckschloss vorgerichtet für PZ, ab 2701 mm lichte Durchgangshöhe mit oberer Verriegelung. ▪ beidseits Aluminium-Drückergarnitur abgekröpft, einschließlich Drückerrosetten
<b>Einbau in</b>	<ul style="list-style-type: none"> <li>▪ Mauerwerk <span style="float: right;">mind. 115 mm</span></li> <li>▪ Beton <span style="float: right;">mind. 100 mm</span></li> <li>▪ Leichtbauständerwand * <span style="float: right;">mind. 100 mm</span></li> <li>▪ Porenbeton</li> <li style="padding-left: 20px;">- bei Porenbetonsteinen <span style="float: right;">mind. 150 mm</span></li> <li style="padding-left: 20px;">- bei bewehrten Porenbeton <span style="float: right;">mind. 150 mm</span></li> </ul> * Montagewände (Höhe ≤ 5 m)	<b>Sonderausstat-tungen</b>	<ul style="list-style-type: none"> <li>▪ Drückergarnituren/Wechselgarnituren:               <ul style="list-style-type: none"> <li>- Kunststoff <span style="float: right;">- Leichtmetall</span></li> <li>- Edelstahl <span style="float: right;">- mit Kurzschild oder Rosette (verschiedene Fabrikate)</span></li> </ul> </li> <li>▪ Paniktür mit gekröpften Türdrücker nach Norm EN 179</li> <li>▪ Paniktür mit Druckstange nach EN 1125</li> <li>▪ Schlösser               <ul style="list-style-type: none"> <li>- Panikschlösser</li> </ul> </li> <li>▪ Obentürschließer DIN EN 1154 auf Band-/Bandgegenseite               <ul style="list-style-type: none"> <li>- mit Gleitschiene</li> <li>- mit Feststellung</li> <li>- mit Rauchmelder</li> <li>- ITS 96 (verdeckt)</li> </ul> </li> <li>▪ Mögliche Verriegelungskombinationen:               <ul style="list-style-type: none"> <li>- Verriegelung mit Riegel-Fallenschloss und Anschlagdichtung</li> <li>- Verriegelung mit Riegel-Fallenschloss und oberer Verriegelung</li> <li>- Verriegelung mit Mehrfachverriegelung</li> </ul> </li> <li>▪ Elektrischer Türöffner</li> <li>▪ Verschlusskontrolle (Riegelkontakt) eingebaut</li> <li>▪ Öffnungsmelder (Reedkontakt) eingebaut</li> <li>▪ Statikprofil</li> </ul>
<b>Zugelassener Größenbereich (Rahmenaußenmaß)</b>	min. -max. Breite: <span style="float: right;">B 605 - 1642 mm</span> min. -max. Höhe: <span style="float: right;">H 1740 - 3171 mm</span> Rahmenaußenmaß Tür mit Oberlicht und Seitenteil <span style="float: right;">H 3500 mm</span> <span style="float: right;">B 3500 mm</span>		
<b>Anschlagart</b>	DIN rechts oder DIN links		
<b>Konstruktion</b>	Flächenbündige, blanke Aluminium Brandschutzprofile T30 (Verbundsystem) Rahmenprofilstärke: <span style="float: right;">90 mm</span> Ansichtsbreite (Rahmen und Flügel): <span style="float: right;">145 mm</span> Sockelhöhe: <span style="float: right;">96 mm</span> Wärmedurchgangskoeffizient $U_{D}$ : <span style="float: right;">2,4 W/m²K</span>		
<b>Füllungen</b>	Standard Tür/Festverglasung: <b>SchücoFlam 30 C</b> <span style="float: right;">16 mm</span> (Festverglasung H > 2894 mm = Glas F30-20) optional: Schüco Flam 30C <span style="float: right;">Rw 38dB, 16 mm</span> Schüco Flam 30C matt foliert <span style="float: right;">Rw 40dB, 20 mm</span> Schüco Flam 30C V24 P4A <span style="float: right;">21 mm</span> Schüco Flam 30C V8 P2A <span style="float: right;">Rw 43dB, 28 mm</span> Brandschutz Paneel F30, Promatect H <span style="float: right;">31 mm</span>		
<b>Dichtungen</b>	optional: <ul style="list-style-type: none"> <li>▪ absenkbare Bodendichtung</li> <li>▪ zeitverzögerte absenkbare Bodendichtung</li> </ul>		
<b>Oberfläche Rahmen / Flügel</b>	<ul style="list-style-type: none"> <li>▪ endlackiert in Anlehnung an RAL 9010, RAL 9016 und E6/EV1 eloxiert</li> <li>▪ RAL nach Wahl</li> <li>▪ TT-Farbtonkarte <span style="float: right;">701 -703</span></li> <li>▪ Eloxalfarben <span style="float: right;">E6 C-31 - E6 C-35</span></li> </ul>		
<b>Bänder und Schließmittel</b>	<ul style="list-style-type: none"> <li>▪ Rollenklembänder Alu-Ausführung 3D optional in Edelstahloptik erhältlich</li> <li>▪ Sicherheitsbolzen je Flg. mind. 2 Stck.</li> <li>▪ GEZE TS 5000 mit Gleitschiene bis 1.400 mm Flügelbreite</li> <li>▪ Dorma TS 93 mit Gleitschiene ab 1.401 mm Flügelbreite</li> <li>▪ Standard: Montage auf Öffnungsseite (Bandseite)</li> </ul> Sonderausstattung: Aufsatztürband (3D Band)		

Weitere Qualifikationen (Sonderausführungen):



**Rauchschtztürkonstruktionen** nach DIN 18095/ EN 1634-3 mit festen Seitenteilen / Oberlichtern kombinierbar



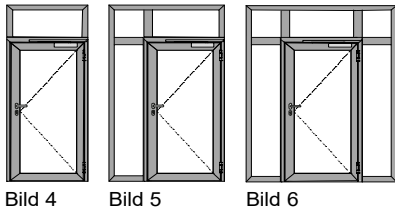
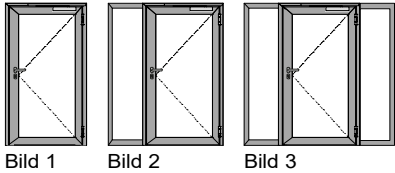
**Schallschutz**  $R_{WP}$  (Prüfwert) Schalldämmung für Element mit Glas bis 43 dB je nach Füllung



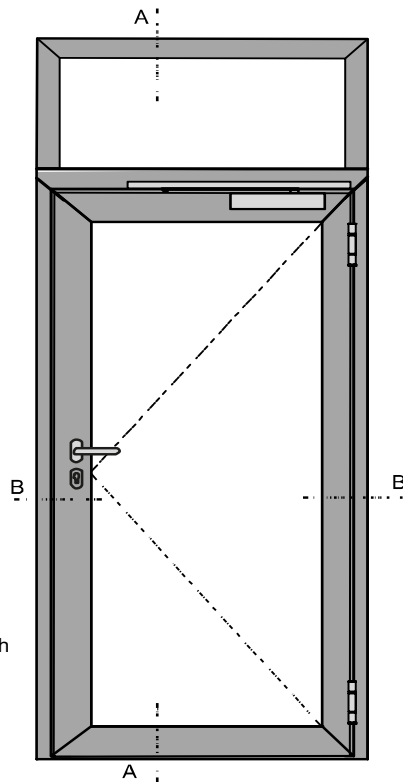
**Einbruchhemmend** nach DIN EN 1627 - RC2

Detaillierte Einbauvarianten-Übersicht  
siehe Einbau und Wartungsanleitung  
FireStop ADS90FR30

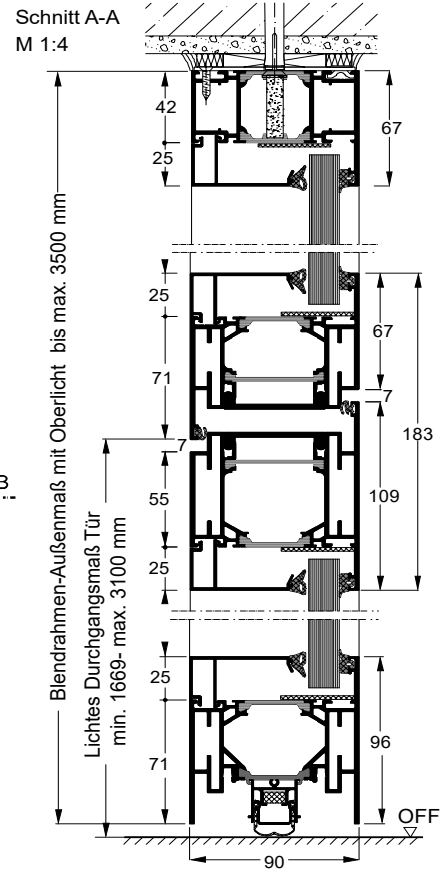
**Varietenvielfalt**



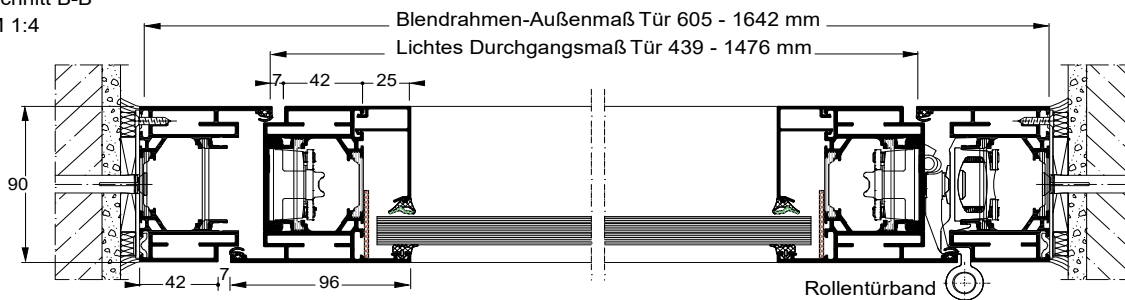
- Bild 1: 1flg. Tür
  - Bild 2: 1flg. Tür mit Seitenteil
  - Bild 3: 1flg. Tür mit Seitenteile
  - Bild 4: 1flg. Tür mit Oberlicht
  - Bild 5: 1flg. Tür mit Oberlicht und Seitenteil
  - Bild 6: 1flg. Tür mit Oberlicht und Seitenteile
- Darstellung DIN rechts, DIN links spiegelbildlich



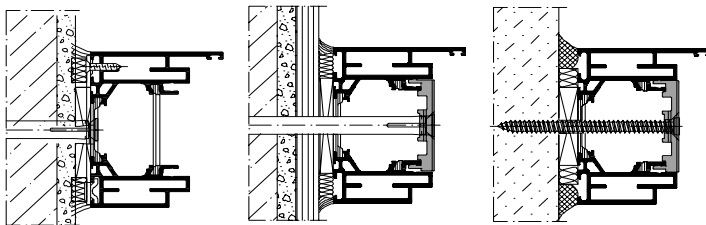
1flg. Tür Bsp.: mit Oberlicht



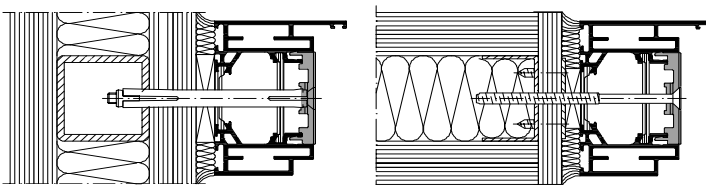
Schnitt B-B  
M 1:4



**Wandanschlüsse** seitliche und obere Wandanschlüsse - Ausführungen wahlweise  
Baukörperanschlüsse im Mauerwerk dargestellt. Analoge Anschlüsse in Porenbeton, bewehrten Porenbetonplatten oder Beton unter Berücksichtigung der Randabstände und geeigneter Befestigungsmittel.



Einbau in Wände aus Gipskarton-Feuerschutzplatten



**Untere Türabschlüsse** -  
Ausführungen wahlweise

