



Aluminium-Rohrrahmentür T30-2-FSA „Schüco FireStop ADS 90 FR 30“

Anwendungsbereich: Innenanwendung, Wohnungsbau, Objektbau | wahlweise mit Seitenteil und/oder Oberlicht

Beispiel Ausschreibungstext:

2flg. Tür Schüco FireStop ADS 90 FR 30, thermisch getrenntes Aluminium-System für Feuerschutzabschlüsse T30 nach EN 1634/ EN 1364 (DIN 4102). Mit 90 mm Grundbautiefe und einseitig angeordneter Verglasung. Feuerhemmende Verglasung, F30. Die Bauteile können wahlweise in T-Verbinder-Bauweise und kombinierbarer-Bauweise ausgeführt werden. Die Art ist nach den baulichen Gegebenheiten / Anforderungen festzulegen. Die Türflügel sind mit einem 4-seitig umlaufenden, auf Gehrung gefertigten Flügel / Flügelsockel auszuführen. Profilbautiefen: Blendrahmen, Pfosten, Riegel, Flügelrahmen, Sockel 90 mm. Oberfläche Rahmen / Flügel endlackiert in Anlehnung an RAL 9010. (Je nach Bedarf zusammenstellen und ausschreiben. Die entsprechenden Angaben bitte den untenstehenden Technischen Daten entnehmen. Stand 01.11.2022)

Technische Daten

Bauf- sichtliche Zulassung	Geprüftes Tür-Wand-Programm nach EN 1634/EN 1364 (DIN 4102) der Feuerwiderstandsklasse T30/F30: T30-2-FSA (RS) „Schüco FireStop ADS 90 FR 30“ Zulassungsbescheid Nr.: Z-6.20-2330 F30 Feuerhemmende Verglasung: Zulassungsbescheid Nr.: Z-19.14-2271	Beschläge	Rohrrahmen-Einsteckschloss vorgerichtet für PZ, ab 2701 mm lichte Durchgangshöhe mit oberer Verriegelung. ▪ beidseits Aluminium-Drückergarnitur abgekröpft, einschließlich Drückerrosetten Standflügel: Falztreibriegel mit standardmäßiger Verriegelung nach oben und unten
Einbau in	<ul style="list-style-type: none"> ▪ Mauerwerk mind. 115 mm ▪ Beton mind. 100 mm ▪ Leichtbauständerwand * mind. 100 mm ▪ Porenbeton <ul style="list-style-type: none"> - bei Porenbetonsteinen mind. 150 mm - bei bewehrten Porenbeton mind. 150 mm * Montagewände (Höhe ≤ 5 m)	Sonderausstattungen	<ul style="list-style-type: none"> ▪ Drückergarnituren/Wechselgarnituren: <ul style="list-style-type: none"> - Kunststoff - Leichtmetall - Edelstahl - mit Kurzschild oder Rosette (verschiedene Fabrikate) ▪ Paniktür mit gekröpften Türdrücker nach Norm EN 179 ▪ Paniktür mit Druckstange nach EN 1125 ▪ Schlösser <ul style="list-style-type: none"> - Panikschlösser ▪ Obentürschließer DIN EN 1154 auf Band-/Bandgegenseite <ul style="list-style-type: none"> - mit Gleitschiene - mit Feststellung - mit Rauchmelder - ITS 96 (verdeckt) ▪ Mögliche Verriegelungskombinationen: <ul style="list-style-type: none"> - Verriegelung mit Riegel-Fallenschloss und Anschlagdichtung - Verriegelung mit Riegel-Fallenschloss und oberer Verriegelung - Verriegelung mit Mehrfachverriegelung ▪ Elektrischer Türöffner ▪ Verschlusskontrolle (Riegelkontakt) eingebaut ▪ Öffnungsmelder (Reedkontakt) eingebaut ▪ Statikprofil
Zugelassener Größenbereich (Rahmenaußenmaß)	min. -max. Breite: B 1355 - 3164 mm min. -max. Höhe: H 1740 - 3171 mm Rahmenaußenmaß Tür mit Oberlicht und Seitenteil H 3500 mm B 3500 mm		
Anschlagart	Gangflügel DIN rechts oder DIN links		
Konstruktion	Flächenbündige, blanke Aluminium Brandschutzprofile T30 (Verbundsystem) Rahmenprofilstärke: 90 mm Ansichtsbreite (Rahmen und Flügel): 145 mm Sockelhöhe: 96 mm Wärmedurchgangskoeffizient U_p : 2,4 W/m ² K		
Füllungen	Standard Tür/Festverglasung: SchücoFlam 30 C 16 mm (Festverglasung H > 2894 mm = Glas F30-20) optional: Schüco Flam 30C Rw 38dB, 16 mm Schüco Flam 30C matt foliert Rw 40dB, 20 mm Schüco Flam 30C V24 P4A 21 mm Schüco Flam 30C V8 P2A Rw 43dB, 28 mm Brandschutz Paneel F30, Promatect H 31 mm		
Dichtungen	optional: ▪ absenkbare Bodendichtung ▪ zeitverzögerte absenkbare Bodendichtung		
Oberfläche Rahmen / Flügel	<ul style="list-style-type: none"> ▪ endlackiert in Anlehnung an RAL 9010, RAL 9016 und E6/EV1 eloxiert ▪ RAL nach Wahl ▪ TT-Farbkarte 701 -703 ▪ Eloxalfarben E6 C-31 - E6 C-35 		
Bänder und Schließmittel	<ul style="list-style-type: none"> ▪ Rollenklembänder Alu-Ausführung 3D optional in Edelstahloptik erhältlich ▪ Sicherheitsbolzen je Flg. mind. 2 Stck. ▪ GEZE TS 5000 ISM mit Gleitschiene und integrierter Schließfolgeregelung ▪ (Standard: Montage auf Öffnungsseite (Bandseite)) Sonderausstattung: <ul style="list-style-type: none"> ▪ Aufsatztürband (3D Band) 		

Weitere Qualifikationen (Sonderausführungen):



Rauchschtürkonstruktionen nach DIN 18095/ EN 1634-3 mit festen Seitenteilen / Oberlichtern kombinierbar



Schallschutz R_{wp} (Prüfwert) Schalldämmung für Element mit Glas bis 42 dB je nach Füllung



Einbruchhemmend nach DIN EN 1627 - RC 2

Detaillierte Einbauvarianten-Übersicht
siehe Einbau und Wartungsanleitung
FireStop ADS90FR30

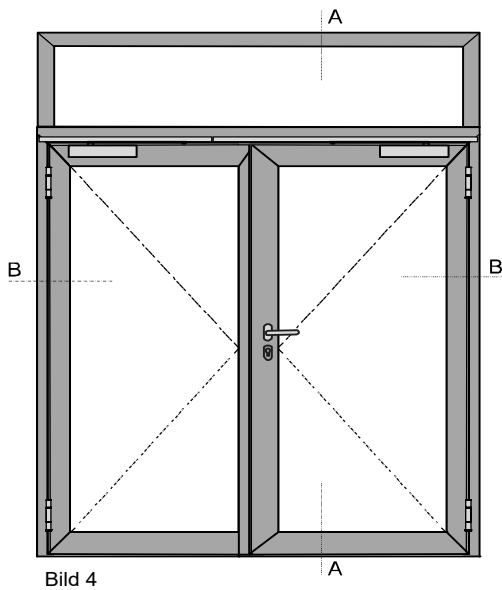


Bild 4

Variantenvielfalt

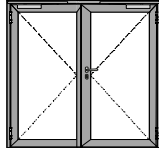


Bild 1

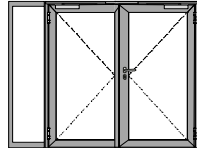


Bild 2

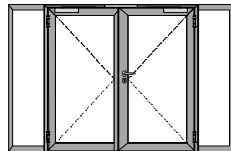


Bild 3

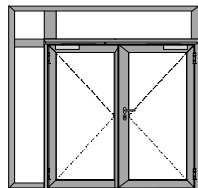


Bild 5

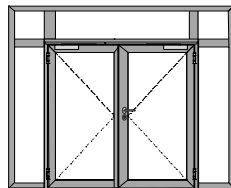
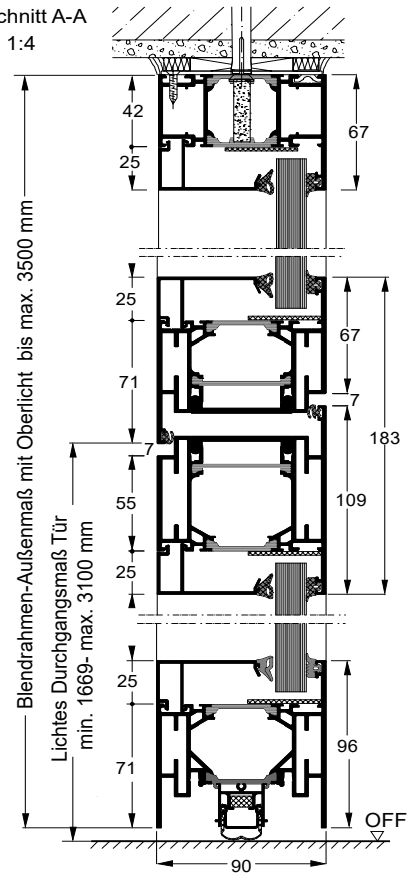


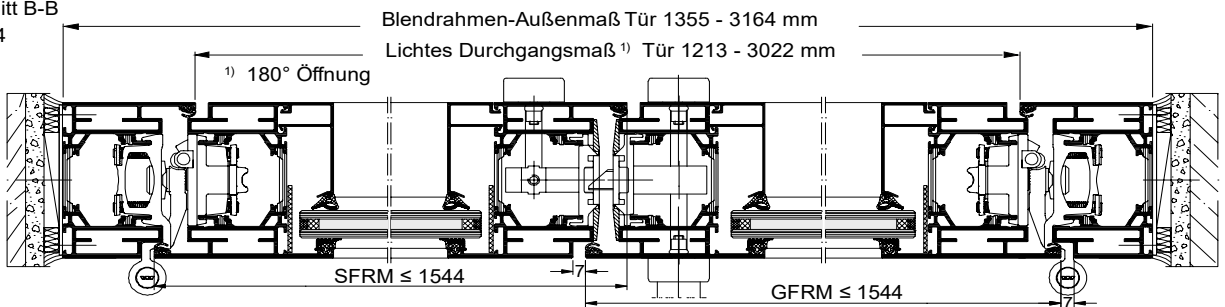
Bild 6

- Bild 1: 2flg. Tür
 - Bild 2: 2flg. Tür mit Seitenteil
 - Bild 3: 2flg. Tür mit Seitenteile
 - Bild 4: 2flg. Tür mit Oberlicht
 - Bild 5: 2flg. Tür mit Oberlicht und Seitenteil
 - Bild 6: 2flg. Tür mit Oberlicht und Seitenteile
- Darstellung Gangflg. DIN rechts,
Gangflg. DIN links spiegelbildlich

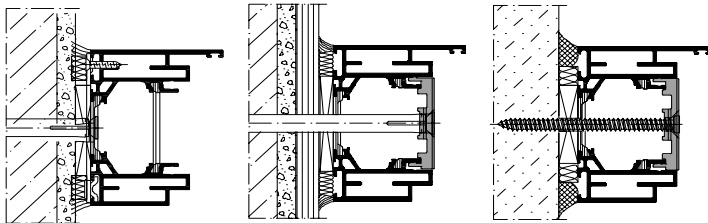
**Schnitt A-A
M 1:4**



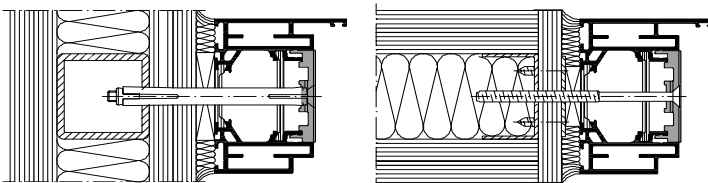
**Schnitt B-B
M 1:4**



Wandanschlüsse seitliche und obere Wandanschlüsse - Ausführungen wahlweise
Baukörperanschlüsse im Mauerwerk dargestellt. Analoge Anschlüsse in Porenbeton, bewehrten Porenbetonplatten oder Beton unter Berücksichtigung der Randabstände und geeigneter Befestigungsmittel.



Einbau in Wände aus Gipskarton-Feuerschutzplatten



Untere Türabschlüsse -
Ausführungen wahlweise

