



Aluminium-Rohrrahmentür T90-1-FSA „Schüco FireStop ADS 90 FR 90“

Anwendungsbereich: Innenanwendung, Wohnungsbau, Objektbau | wahlweise mit Seitenteil und/oder Oberlicht

Beispiel Ausschreibungstext:

1flg. Tür Schüco FireStop ADS 90 FR 90, thermisch getrenntes Aluminium-System für Feuerschutzabschlüsse T90 nach EN 1634/EN 1364 (DIN 4102). Mit 90 mm Grundbautiefe und einseitig angeordneter Verglasung. Feuerhemmende Verglasung, F90. Die Bauteile können wahlweise in T-Verbinder-Bauweise und kombinierbarer-Bauweise ausgeführt werden. Die Art ist nach den baulichen Gegebenheiten / Anforderungen festzulegen. Die Türflügel sind mit einem 4-seitig umlaufenden, auf Gehrung gefertigten Flügel / Flügelsockel auszuführen. Profilbautiefen: Blendrahmen, Pfosten, Riegel, Flügelrahmen, Sockel 90 mm. Oberfläche Rahmen / Flügel endlackiert in Anlehnung an RAL 9010.

(Je nach Bedarf zusammenstellen und ausschreiben. Die entsprechenden Angaben bitte den untenstehenden Technischen Daten entnehmen. Stand 01.11.2022)

Technische Daten

Bauf- sichtliche Zulassung	Geprüftes Tür-Wand-Programm nach EN 1634/EN 1364 (DIN 4102) der Feuerwiderstandsklasse T90/F90: T90-1-FSA (RS) „Schüco FireStop ADS 90 FR 90“ Zulassungsbescheid Nr.: Z-6.20-2510 F90 Feuerhemmende Verglasung: Zulassungsbescheid Nr.: Z-19.14-2455	Beschläge	Rohrrahmen-Einsteckschloss vorgerichtet für PZ, ab 2301mm lichte Durchgangshöhe mit oberer Verriegelung. ▪ beidseits Aluminium-Drückergarnitur abgekröpft, einschließlich Drückerrosetten
Einbau in	<ul style="list-style-type: none"> ▪ Mauerwerk mind. 115 mm ▪ Beton mind. 140 mm ▪ Leichtbauständerwand * mind. 100 mm ▪ Porenbeton <ul style="list-style-type: none"> - bei Porenbetonsteinen mind. 150 mm - bei bewehrten Porenbeton mind. 150 mm * Montagewände (Höhe ≤ 5 m)	Sonderausstattungen	<ul style="list-style-type: none"> ▪ Drückergarnituren/Wechselgarnituren: <ul style="list-style-type: none"> - Kunststoff - Leichtmetall - Edelstahl - mit Kurzschild oder Rosette (verschiedene Fabrikate) ▪ Paniktür mit gekröpften Türdrücker nach Norm EN 179 ▪ Paniktür mit Druckstange nach EN 1125 ▪ Schlösser <ul style="list-style-type: none"> - Panikschlösser ▪ Obentürschließer DIN EN 1154 auf Band-/Bandgegenseite <ul style="list-style-type: none"> - mit Gleitschiene - mit Feststellung - mit Rauchmelder - ITS 96 (verdeckt) ▪ Mögliche Verriegelungskombinationen: <ul style="list-style-type: none"> - Verriegelung mit Riegel-Fallenschloss und Anschlagdichtung - Verriegelung mit Riegel-Fallenschloss und oberer Verriegelung - Verriegelung mit Mehrfachverriegelung ▪ Elektrischer Türöffner ▪ Verschlusskontrolle (Riegelkontakt) eingebaut ▪ Öffnungsmelder (Reedkontakt) eingebaut ▪ Statikprofil
Zugelassener Größenbereich (Rahmenaußenmaß)	min. -max. Breite: B 605 - 1542 mm min. -max. Höhe: H 1740 - 2771 mm Rahmenaußenmaß Tür mit Oberlicht und Seitenteil H 3500 mm B 3500 mm		
Anschlagart	DIN rechts oder DIN links		
Konstruktion	Flächenbündige, blanke Aluminium Brandschutzprofile T90 (Verbundsystem) Rahmenprofilstärke: 90 mm Ansichtsbreite (Rahmen und Flügel): 145 mm Sockelhöhe: 96 mm Wärmedurchgangskoeffizient U_p : 3,0 W/m ² K		
Füllungen	Standard Pyrostop 90-102 , 44dB 37 mm optional: Pyrostop 90-201 MF, matt foliert 40 mm Pyrostop 90-172 ISO, 47dB 54 mm Brandschutz Paneel F90, Promatect H 54 mm		
Dichtungen	optional: ▪ absenkbare Bodendichtung ▪ zeitverzögerte absenkbare Bodendichtung		
Oberfläche Rahmen / Flügel	<ul style="list-style-type: none"> ▪ endlackiert in Anlehnung an RAL 9010, RAL 9016 und E6/EV1 eloxiert ▪ RAL nach Wahl ▪ TT-Farbkarte 701 -703 ▪ Eloxalfarben E6 C-31 - E6 C-35 		
Bänder und Schließmittel	<ul style="list-style-type: none"> ▪ Aufsatztürband 3-tlg., dreidimensional verstellbar Aluminium C0, optional in Edelstahloptik erhältlich ▪ Sicherheitsbolzen mind. 2 Stck. ▪ GEZE TS 5000 mit Gleitschiene bis 1.400 mm Flügelbreite ▪ Dorma TS 93 mit Gleitschiene ab 1.401 mm Flügelbreite ▪ Standard: Montage auf Öffnungsseite (Bandseite) optional Band: Rollenklemband		

Weitere Qualifikationen (Sonderausführungen):



Rauchschutztürkonstruktionen nach DIN 18095/ EN 1634-3 mit festen Seitenteilen / Oberlichtern kombinierbar

Detaillierte Einbauvarianten-Übersicht
siehe Einbau und Wartungsanleitung
FireStop ADS90FR90

Varietenvielfalt

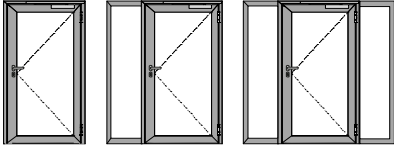


Bild 1 Bild 2 Bild 3

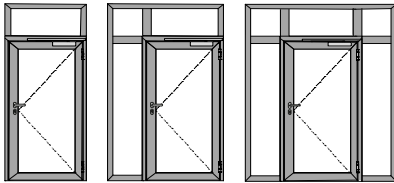
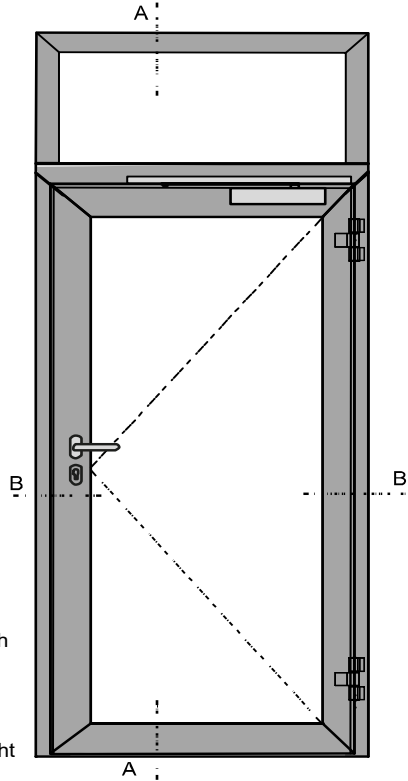


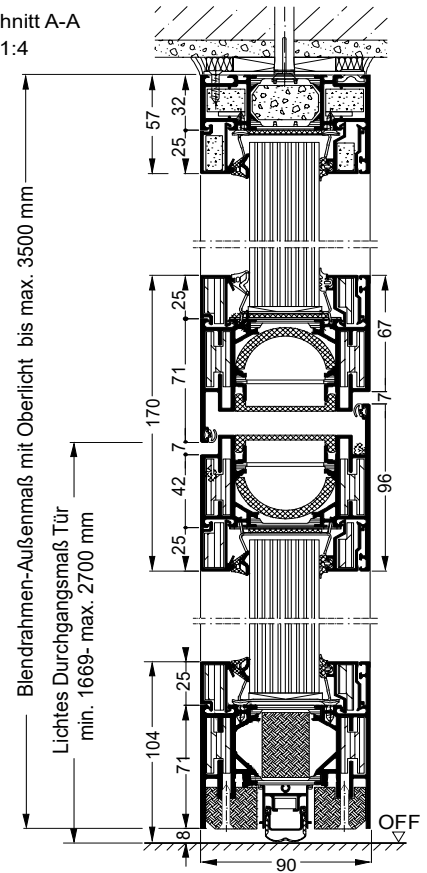
Bild 4 Bild 5 Bild 6

Bild 1: 1flg. Tür
Bild 2: 1flg. Tür mit Seitenteil
Bild 3: 1flg. Tür mit Seitenteile
Bild 4: 1flg. Tür mit Oberlicht
Bild 5: 1flg. Tür mit Oberlicht und Seitenteil
Bild 6: 1flg. Tür mit Oberlicht und Seitenteile
Darstellung DIN rechts, DIN links spiegelbildlich

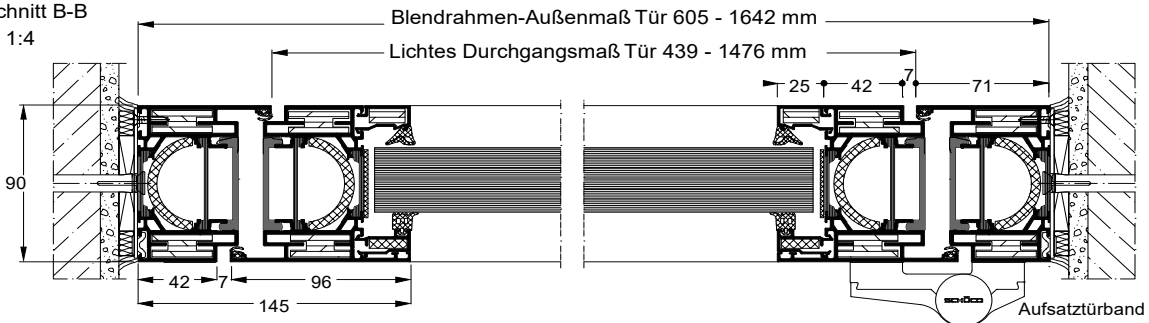
1flg. Tür Bsp.: mit Oberlicht



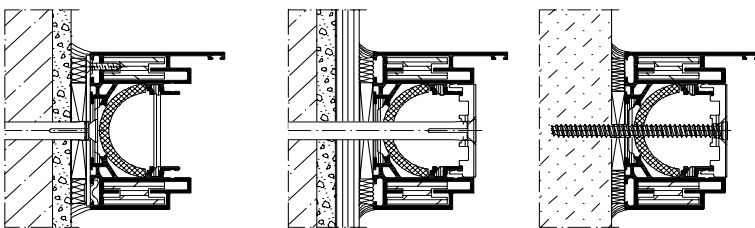
**Schnitt A-A
M 1:4**



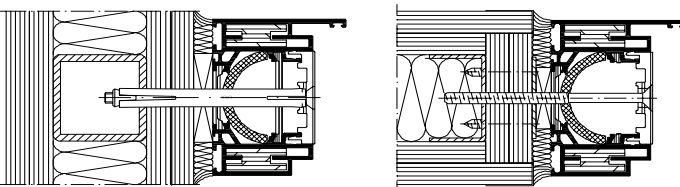
**Schnitt B-B
M 1:4**



Wandanschlüsse seitliche und obere Wandanschlüsse - Ausführungen wahlweise
Baukörperanschlüsse im Mauerwerk dargestellt. Analoge Anschlüsse in Porenbeton, bewehrten Porenbetonplatten oder Beton unter Berücksichtigung der Randabstände und geeigneter Befestigungsmittel.



Einbau in Wände aus Gipskarton-Feuerschutzplatten



Untere Türabschlüsse - Ausführungen wahlweise

