



# Aluminium-Rohrrahmentür T90-2-FSA „Schüco FireStop ADS 90 FR 90“

Anwendungsbereich: Innenanwendung, Wohnungsbau, Objektbau | wahlweise mit Seitenteil und/oder Oberlicht

## Beispiel Ausschreibungstext:

2flg. Tür Schüco FireStop ADS 90 FR 90, thermisch getrenntes Aluminium-System für Feuerschutzabschlüsse T90 nach EN 1634/EN 1364 (DIN 4102). Mit 90 mm Grundbautiefe und einseitig angeordneter Verglasung, Feuerhemmende Verglasung, F90. Die Bauteile können wahlweise in T-Verbinder-Bauweise und kombinierbarer-Bauweise ausgeführt werden. Die Art ist nach den baulichen Gegebenheiten / Anforderungen festzulegen. Die Türflügel sind mit einem 4-seitig umlaufenden, auf Gehrung gefertigten Flügel / Flügelsockel auszuführen. Profildautiefen: Blendrahmen, Pfosten, Riegel, Flügelrahmen, Sockel 90 mm. Oberfläche Rahmen / Flügel endlackiert in Anlehnung an RAL 9010. Standflügel: Falztreibriegelschloss mit standardmäßiger Verriegelung nach oben und unten.

(Je nach Bedarf zusammenstellen und ausschreiben. Die entsprechenden Angaben bitte den untenstehenden Technischen Daten entnehmen. Stand 01.11.2022)

## Technische Daten

<b>Bauf sichtliche Zulassung</b>	Geprüftes Tür-Wand-Programm nach EN 1634/EN 1364 (DIN 4102) der Feuerwiderstandsklasse T90/F90: T90-2-FSA (RS) „Schüco FireStop ADS 90 FR 90“ Zulassungsbescheid Nr.: Z-6.20-2510 F90 Feuerhemmende Verglasung: Zulassungsbescheid Nr.: Z-19.14-2455	<b>Beschläge</b>	Rohrrahmen-Einsteckschloss vorgerichtet für PZ, ab 2301mm lichte Durchgangshöhe mit oberer Verriegelung. ▪ beidseits Aluminium-Drückergarnitur abgekröpft, einschließlich Drückerrosetten ▪ Standflügel: Falztreibriegelschloss mit standardmäßiger Verriegelung nach oben und unten
<b>Einbau in</b>	<ul style="list-style-type: none"> <li>▪ Mauerwerk mind. 115 mm</li> <li>▪ Beton mind. 140 mm</li> <li>▪ Leichtbauständerwand * mind. 100 mm</li> <li>▪ Porenbeton               <ul style="list-style-type: none"> <li>- bei Porenbetonsteinen mind. 150 mm</li> <li>- bei bewehrten Porenbeton mind. 150 mm</li> </ul> </li> </ul> * Montagewände (Höhe ≤ 5 m)	<b>Sonderausstattungen</b>	<ul style="list-style-type: none"> <li>▪ Drückergarnituren/Wechselgarnituren:               <ul style="list-style-type: none"> <li>- Kunststoff - Leichtmetall</li> <li>- Edelstahl - mit Kurzschild oder Rosette (verschiedene Fabrikate)</li> </ul> </li> <li>▪ Paniktür mit gekröpften Türdrücker nach Norm EN 179</li> <li>▪ Paniktür mit Druckstange nach EN 1125</li> <li>▪ Schlösser               <ul style="list-style-type: none"> <li>- Panikschlösser</li> </ul> </li> <li>▪ Obentürschließer DIN EN 1154 auf Band-/Bandgegenseite               <ul style="list-style-type: none"> <li>- mit Gleitschiene</li> <li>- mit Feststellung</li> <li>- mit Rauchmelder</li> <li>- ITS 96 (verdeckt)</li> </ul> </li> <li>▪ Mögliche Verriegelungskombinationen:               <ul style="list-style-type: none"> <li>- Verriegelung mit Riegel-Fallenschloss und Anschlagdichtung</li> <li>- Verriegelung mit Riegel-Fallenschloss und oberer Verriegelung</li> <li>- Verriegelung mit Mehrfachverriegelung</li> </ul> </li> <li>▪ Elektrischer Türöffner</li> <li>▪ Verschlusskontrolle (Riegelkontakt) eingebaut</li> <li>▪ Öffnungsmelder (Reedkontakt) eingebaut</li> <li>▪ Statikprofil</li> </ul>
<b>Zugelassener Größenbereich (Rahmenaußenmaß)</b>	min. -max. Breite: B 1355 - 2964 mm min. -max. Höhe: H 1740 - 2771 mm Rahmenaußenmaß Tür mit Oberlicht und Seitenteil H 3500 mm B 4500 mm		
<b>Anschlagart</b>	Gangflügel DIN rechts oder DIN links		
<b>Konstruktion</b>	Flächenbündige, blanke Aluminium Brandschutzprofile T90 (Verbundsystem) Rahmenprofilstärke: 90 mm Ansichtsbreite (Rahmen und Flügel): 145 mm Sockelhöhe: 96 mm Wärmedurchgangskoeffizient $U_{Dp}$ : 3,0 W/m <sup>2</sup> K		
<b>Füllungen</b>	Standard <b>Pyrostop 90-102</b> , 44dB 37 mm optional: Pyrostop 90-201 MF, matt foliert 40 mm Pyrostop 90-172 ISO, 47dB 54 mm Brandschutz Panel F90, Promatect H 54 mm		
<b>Dichtungen</b>	optional: ▪ absenkbare Bodendichtung ▪ zeitverzögerte absenkbare Bodendichtung		
<b>Oberfläche Rahmen / Flügel</b>	▪ endlackiert in Anlehnung an RAL 9010, RAL 9016 und E6/EV1 eloxiert ▪ RAL nach Wahl ▪ TT-Farbtonkarte 701 -703 ▪ Eloxalfarben E6 C-31 - E6 C-35		
<b>Bänder und Schließmittel</b>	▪ Aufsatztürband 3-tlg., dreidimensional verstellbar Aluminium C0, optional in Edelstahloptik erhältlich ▪ Sicherheitsbolzen mind. 2 Stck. pro Flg. ▪ GEZE TS 5000 ISM mit Gleitschiene und integrierter Schließfolgeregelung ▪ Standard: Montage auf Öffnungsseite (Bandseite) optional Band: Rollenklemband		

Weitere Qualifikationen (Sonderausführungen):



**Rauchschutztürkonstruktionen** nach DIN 18095/ EN 1634-3 mit festen Seitenteilen / Oberlichtern kombinierbar

Detaillierte Einbauvarianten-Übersicht  
siehe Einbau und Wartungsanleitung  
FireStop ADS90FR90

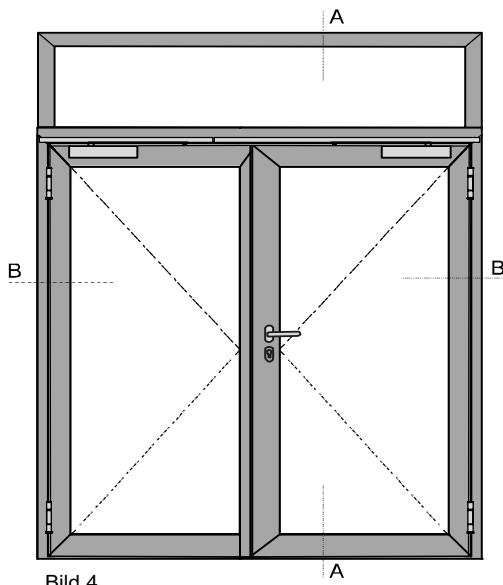


Bild 4

**Variantevielfalt**

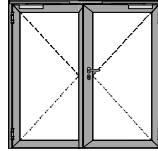


Bild 1

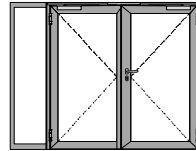


Bild 2

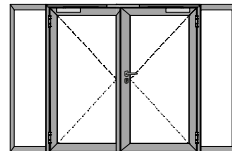


Bild 3

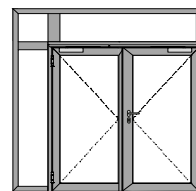
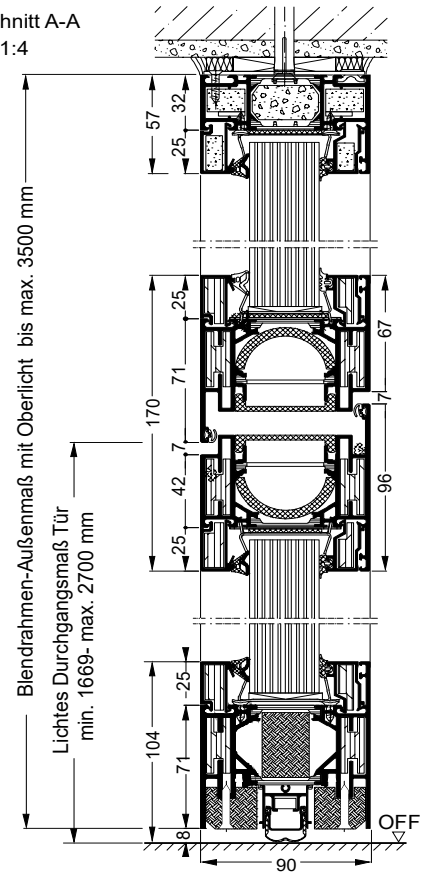


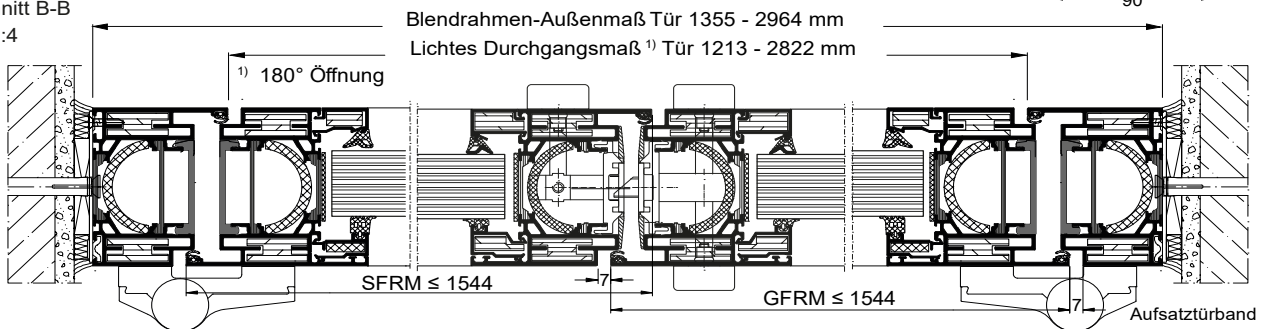
Bild 5

- Bild 1: 2flg. Tür
- Bild 2: 2flg. Tür mit Seitenteil
- Bild 3: 2flg. Tür mit Seitenteile
- Bild 4: 2flg. Tür mit Oberlicht
- Bild 5: 2flg. Tür mit Oberlicht und Seitenteil
- Darstellung Gangflg. DIN rechts, Gangflg. DIN links spiegelbildlich

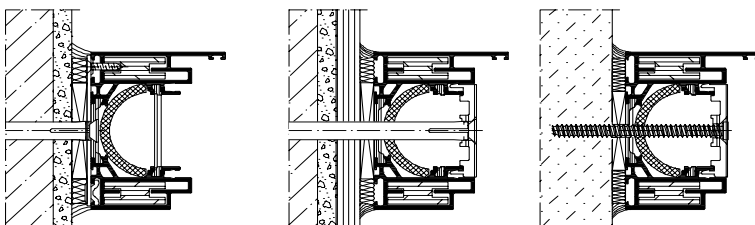
Schnitt A-A  
M 1:4



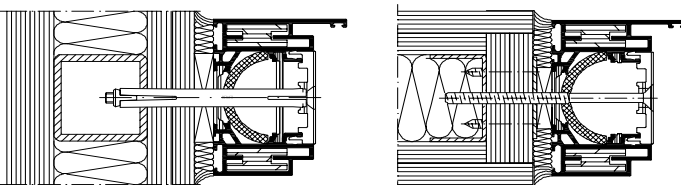
Schnitt B-B  
M 1:4



**Wandanschlüsse** seitliche und obere Wandanschlüsse - Ausführungen wahlweise  
Baukörperanschlüsse im Mauerwerk dargestellt. Analoge Anschlüsse in Porenbeton, bewehrten Porenbetonplatten oder Beton unter Berücksichtigung der Randabstände und geeigneter Befestigungsmittel.



Einbau in Wände aus Gipskarton-Feuerschutzplatten



**Untere Türabschlüsse** - Ausführungen wahlweise

